

Ga voor registratie van uw product en ondersteuning naar

www.philips.com/support

D4550



Korte gebruikershandleiding

PHILIPS



Belangrijke veiligheidsinstructies

Waarschuwing

- Het elektrische netwerk is geclassificeerd als gevaarlijk. De lader kan uitsluitend worden uitgeschakeld door de adapter uit het stopcontact te halen. Zorg ervoor dat het stopcontact altijd gemakkelijk kan worden bereikt.
- Raadpleeg de veiligheidsinformatie voordat u het product gebruikt.
- Dit product voldoet aan Europese R&TTE-richtlijn 1999/5/EC.
- Gebruik uitsluitend de voeding die in de gebruiksaanwijzing wordt vermeld.
- Gebruik uitsluitend de batterijen die in de gebruiksaanwijzing worden vermeld.
- Stel het product niet bloot aan vloeistoffen.
- Ontploffingsgevaar als de batterij wordt vervangen door een onjuist type.
- Gooi gebruikte batterijen weg volgens de instructies.
- Houd om gehoorschade te voorkomen de handset op voldoende afstand van uw oor wanneer de handset overgaat of wanneer de handsfree-modus is ingeschakeld.

1 Overzicht

In gesprek

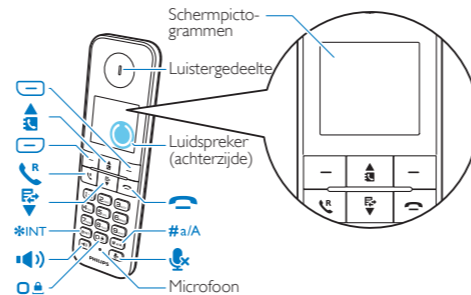
- Het optiemenu weergeven.
- Het geluidprofiel wijzigen.
- Pas het volume aan.
- Terugbellen (afhankelijk van het netwerk).
- Oproepen beëindigen.
- #a/A Een pauze invoegen (ingedrukt houden).
- De luidspreker in-/uitschakelen
- De microfoon in-/uitschakelen

Menu's

- Bevestigen / selecteren / Het optiemenu weergeven.
- Annuleren / Terug
- Omhoog/omlaag
- Menu afsluiten.

Stand-by

- Het hoofdmenu openen
 - De herhaallijst weergeven.
 - Telefoonboek
 - Gesprekkenlog
 - Bellen en oproepen aannemen.
 - De handset in- of uitschakelen (ingedrukt houden).
 - *INT Bellen via de intercom (ingedrukt houden).
 - Het toetsenbord vergrendelen/ontgrendelen (ingedrukt houden).
 - Hiermee kunt u bellen en oproepen aannemen via de luidspreker.
- ## Tekstinvoer
- Een spatie invoeren
 - #a/A Wisselen tussen hoofdletters/kleine letters (ingedrukt houden).



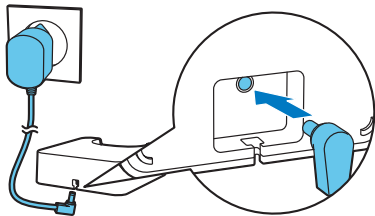
Schermpictogrammen

- Toont de verbindingstatus tussen de handset en het basisstation. Hoe meer balken er worden weergegeven, hoe beter de signaalsterkte is.
- Brandt continu wanneer u door de lijst met inkomende oproepen bladert.
- Brandt continu wanneer u door de lijst met uitgaande oproepen bladert voor nummerherhaling.
- Dit knippert bij een nieuwe gemiste oproep of bij het bladeren door ongelezen gemiste oproepen in de belijst. Brandt continu wanneer er alleen een oude belijst bestaat of wanneer u door de bekeken gemiste oproepen in de belijst bladert.
- Brandt continu wanneer u door de lijst met geblokkeerde oproepen bladert.
- Knippert wanneer er een oproep binnenkomt. Brandt continu wanneer u een gesprek voert.

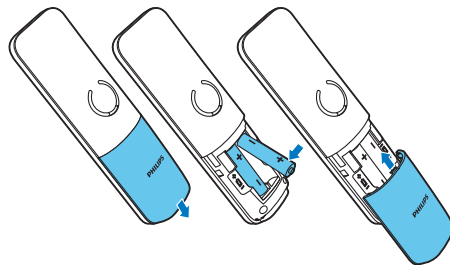
- Het alarm is geactiveerd.
- De stille modus is ingesteld, maar de huidige tijd valt buiten de actieve periode.
- De luidspreker is ingeschakeld.
- Het belsignaal is uitgeschakeld. De stille modus is ingesteld en ligt binnen de actieve periode (de telefoon gaat niet over).
- Spraakberichtindicator: knippert wanneer er nieuwe berichten zijn, brandt continu bij beluisterde berichten.
* Dit is afhankelijk van het netwerk.
- Wordt weergegeven wanneer u omhoog/omlaag bladert in een lijst of het volume verhoogt/verlaagt.
- De modus Eco is geactiveerd.
- De modus ECO+ is geactiveerd.

2 Aan de slag



De oplader aansluiten



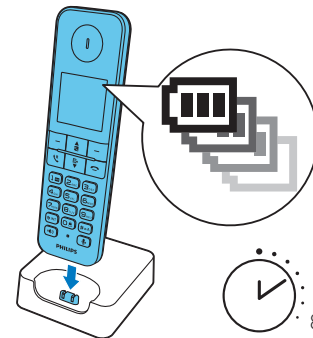
Batterijen plaatsen



De telefoon configureren

- 1 Stel het land en de taal in als hierom wordt gevraagd.
- 2 Stel de datum en de tijd in.
 - Als de tijd in 12-uursformaat wordt weergegeven, drukt u op  /  om **[am]** of **[pm]** te selecteren (verschilt per land).

De telefoon opladen




8 uur opladen

 > 70%

 40% - 70%

 10% - 40%

 Knippert: batterij bijna leeg

Oplopend: apparaat wordt opgeladen

3 Extra handsets aanmelden

U kunt extra handsets aanmelden bij het basisstation.

Automatisch aanmelden

Plaats de afgemelde handset op het basisstation.

- ↳ De handset detecteert en registreert automatisch het basisstation.
- ↳ Het aanmelden is in minder dan 2 minuten voltooid. Het basisstation kent automatisch een handsetnummer toe aan de handset.

Handmatig aanmelden

- 1 Druk op **[Menu]**.
- 2 Selecteer **[Services]** > **[Aanmelden]**, en druk op **[OK]** om te bevestigen.
- 3 Houd **[*]** 5 seconden ingedrukt op het basisstation.
- 4 Voer de pincode van het systeem (0000) in.
- 5 Druk op **[OK]** om n is in minder dan 2 minuten voltooid. Het basisstation kent automatisch een handsetnummer toe aan de handset.

Opmerking

- Als de pincode onjuist is of binnen een bepaalde tijd geen basisstation wordt gevonden, wordt op de handset een bericht weergegeven. Herhaal de bovenstaande procedure wanneer het aanmelden niet lukt.
- De vooraf ingestelde pincode is 0000. Deze code kan niet worden gewijzigd.

Technische gegevens



Batterij

Philips: 2 oplaadbare AAA-batterijen, NiMH 1,2 V
550 mAh

Gebruik uitsluitend de meegeleverde batterijen.

Adapter

	Meic:	Tenpao:
	MN-A102-E130	S003IV0600040
ingang:	100-240 V~ 50/60 Hz 200 mA	100-240 V~ 50/60 Hz 150 mA
uitgang:	6 V DC 400 mA	6 V DC 400 mA

Gesprekstijd: 16 uur

Stand-bytijd: 250 uur



Opmerking

- U kunt een DSL-filter (digital subscriber line) installeren om ruis en problemen met nummerherkenning ten gevolge van DSL-interferentie te voorkomen.
- U kunt de conformiteitsverklaring lezen op www.p4c.philips.com.

? Veelgestelde vragen



Er wordt geen signaalbalk op het scherm getoond.

- De handset is buiten bereik. Verplaats de handset in de richting van het basisstation.
- Als op de handset **[Handset Aanmelden]** wordt weergegeven, meldt u de handset aan. (Zie het gedeelte over het "Extra handsets aanmelden".).

Wat kan ik doen als het niet lukt de extra handsets te koppelen met (aanmelden bij) het basisstation?

Het geheugen van het basisstation is vol. Ga naar **[Services]** > **[Afmelden]** om handsets die u niet gebruikt af te melden en probeer het opnieuw.

Ik heb een taal gekozen die ik niet begrijp, wat moet ik doen?

- 1 Druk op  om terug te gaan naar het stand-byscherm.
- 2 Raak  aan voor toegang tot het hoofdscherm.
- 3 Een van de volgende opties verschijnen dan op het scherm:

[Phone setup] > [Language]
[Réglages] > [Langue]
[Telefon-Setup] > [Sprache]
[Telefooninst.] > [Taal]
[Config. telef.] > [Lingua]

- 4 Selecteer dit om toegang te krijgen tot de taalopties.
- 5 Selecteer uw taal.

Mijn handset staat in de zoekstatus, wat moet ik doen?

- Zorg ervoor dat het basisstation is aangesloten aan een voedingsbron.
- Meld de handset aan bij het basisstation.
- Breng de handset dichterbij het basisstation.

Ik kan de instellingen van mijn voicemail niet wijzigen. Wat kan ik doen?

De voicemailservice wordt beheerd door uw serviceprovider en niet door de telefoon zelf. Neem contact op met de serviceprovider om de instellingen te wijzigen.

Geen weergave

- Controleer of de batterijen zijn opgeladen.
- Controleer of de stroomvoorziening werkt en of de telefoon is aangesloten.

De handset op de lader laadt niet op.

- Controleer of de batterijen correct zijn geplaatst.
- Controleer of de handset goed op de oplader is geplaatst. Tijdens het laden knippert het batterijpictogram.
- Controleer of de instelling voor de stationstroom is ingeschakeld. U hoort een stationstroom wanneer de handset goed op de oplader is geplaatst.
- De laadcontactpunten zijn vervuild. Koppel eerst de adapter los en reinig de contactpunten met een vochtige doek.
- De batterijen zijn defect. Koop nieuwe batterijen met dezelfde eigenschappen.

Slecht geluid (gekraak, echo enz.)

- De handset is bijna buiten bereik. Verplaats de handset in de richting van het basisstation.
- De telefoon heeft last van interferentie door elektrische apparaten in de nabijheid. Plaats het basisstation uit de buurt van deze apparaten.
- De telefoon bevindt zich in een ruimte met dikke muren. Plaats het basisstation ergens anders.

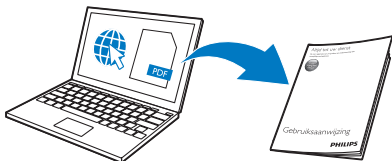
De handset gaat niet over.

Controleer of de beltoon van de handset is ingeschakeld.

Nummerherkenning werkt niet.

- De service is niet geactiveerd. Neem contact op met uw serviceprovider.
- De informatie van de beller is afgeschermd of niet beschikbaar.

i



www.philips.com/support

Gebruik het referentiemodel op het productlabel onder aan de oplader om de gebruikersinstructies online te bekijken.



Dit symbool op een product betekent dat het product voldoet aan EU-richtlijn 2012/19/EU. 2015 © Gibson Innovations Limited. Alle rechten voorbehouden.

Dit product is vervaardigd door en wordt verkocht onder de verantwoordelijkheid van Gibson Innovations Ltd. Gibson Innovations Ltd. is de garantieverstrekker voor dit product.

Philips en het Philips-schildemblem zijn geregistreerde handelsmerken van Koninklijke Philips N.V. en worden gebruikt onder licentie van Koninklijke Philips N.V.

CE 0168



UMS_D4550
12_NL_V2.0
WK15184