

Her zaman yardıma hazırız

Ürününüzü kaydettirmek ve destek almak için şu adrese gidin:
www.philips.com/welcome

SPA7220

Sorularınız mı
var? Philips'e
Ulaşın



Kullanım kılavuzu

PHILIPS

İçindekiler

1	Önemli	2
	Önemli güvenlik talimatları	2
	İşitme güvenliği	2
<hr/>		
2	Bildirim	3
	Eski ürününüzün atılması	3
<hr/>		
3	Multimedya hoparlörünüz	4
<hr/>		
4	Kurulum	4
<hr/>		
5	Başlarken	5
	İsteğe bağlı fonksiyon	5
<hr/>		
6	Ürün bilgileri	5
	Özellikler	5
<hr/>		
7	Sorun giderme	6

1 Önemli

Önemli güvenlik talimatları

- Tüm bu talimatları okuyun ve takip edin.
- Ürüne sıvı damlamasını veya sıçramasını önleyin ve vazo gibi sıvıyla dolu nesnelere ürünün üzerine yerleştirmeyin.
- Güç ünitesi bağlantısını tamamen kesmek için, ürünün elektrik fişi elektrik prizinden çıkarılmalıdır.
- Ürünün elektrik fişi engellenmemeli veya kullanım sırasında kolayca erişilebilir olmalıdır.
- Bu ürünü doğrudan gün ışığından, çıplak alevlerden veya diğer ısı kaynaklarından koruyun.
- Şimşekli fırtınalarda veya uzun süre kullanılmadığı dönemlerde ürünün fişini prizinden çıkarın.
- Güç kablosunu çıkarırken, her zaman kablodan değil fişten tutarak çekin.
- Yalnızca üretici tarafından belirtilen ek parçalar/aksesuarlar kullanın.
- Ana şebeke fişinin veya cihaz bağlantısının bağlantı kesme cihazı olarak kullanıldığı yerlerde, bağlantı kesme cihazı kullanıma hazır bir durumda kalmalıdır.



Uyarı

- Cihazın muhafazasını kesinlikle çıkarmayın.
- Bu ürünü hiçbir zaman diğer elektrikli ekipmanların üzerine koymayın.

İşitme güvenliği

Normal bir ses seviyesinde dinleyin.

- Kulaklıkları yüksek ses seviyesinde kullanmak işitme kaybına neden olabilir. Bu ürün, bir dakikadan az bir süre maruz kalırsa bile, normal bir insan için işitme kaybına neden olabilecek desibel aralıklarında ses üretebilir. Daha yüksek desibel aralıkları, halihazırda işitme kaybı olan kişilere önerilmektedir.
- Ses aldatıcı olabilir. Zaman içinde, rahat işitme seviyeniz daha yüksek ses seviyelerine uyum sağlar. Bu nedenle, uzun süreli dinlemenin ardından 'normal' gibi gelen ses seviyesi gerçekte yüksek ve işitme duyunuza zararlı olabilir. Buna karşı korunmak için ses seviyesini, işitme duyunuz uyum sağlamadan önce güvenli bir seviyeye ayarlayın ve o seviyede bırakın.

Güvenli bir ses seviyesi belirlemek için:

- Ses seviyesi kontrolünüzü düşük şekilde ayarlayın.
- Distorsiyonsuz, rahat ve net bir şekilde duymaya başlayana kadar ses seviyesini yavaş yavaş artırın.

Makul süreler boyunca dinleyin:

- Normalde 'güvenli' olan seviyelerde bile sese uzun süre maruz kalmak da işitme kaybına neden olabilir.
- Cihazınızı makul süreler boyunca dinleyin ve zaman zaman dinlemeye ara verin.

Kulaklıklarınızı kullanırken aşağıdaki hususları göz önünde bulundurun.

- Makul süreler boyunca, makul ses seviyelerinde dinleyin.
- İşitme duyunuzu uyum sağladıkça ses seviyesini artırmamaya dikkat edin.
- Ses seviyesini, çevrenizi duyamayacağınız kadar yükseltmeyin.
- Potansiyel olarak tehlikeli durumlarda dikkatle davranmalı veya dinlemeye geçici olarak ara vermelisiniz.

2 Bildirim

Not

- Tip plakası, ürünün alt kısmında bulunur.

Cihaz üzerinde yapılan, WOOX Innovations tarafından açıkça onaylanmayan her türlü değişiklik, kullanıcının bu cihazı çalıştırma yetkisini geçersiz kılabilir.

Bu ürün, Avrupa Birliği radyo parazit gereksinimlerine uygundur.



Eski ürününüzün atılması

Ürününüz geri dönüştürülebilir ve yeniden kullanılabilir yüksek kaliteli malzeme ve bileşenler kullanılarak üretilmiştir.



Bir ürüne, çarpı işaretli tekerlekli çöp arabası işaretli etiket yapıştırılması, söz konusu ürünün 2002/96/EC sayılı Avrupa Yönergesi kapsamında olduğu anlamına gelir. Lütfen, elektrikli ve elektronik ürünlerin toplanması ile ilgili bulunduğunuz yerdeki sistem hakkında bilgi edinin.



Lütfen, yerel kurallara uygun hareket edin ve eskiyen ürünlerinizi, normal evsel atıklarınızla birlikte atmayın.

Eskiyen ürününüzün atık işlemlerinin doğru biçimde gerçekleştirilmesi, çevre ve insan sağlığı üzerinde olumsuz etki oluşturulmasını önlemeye yardımcı olur.

Çevresel bilgiler

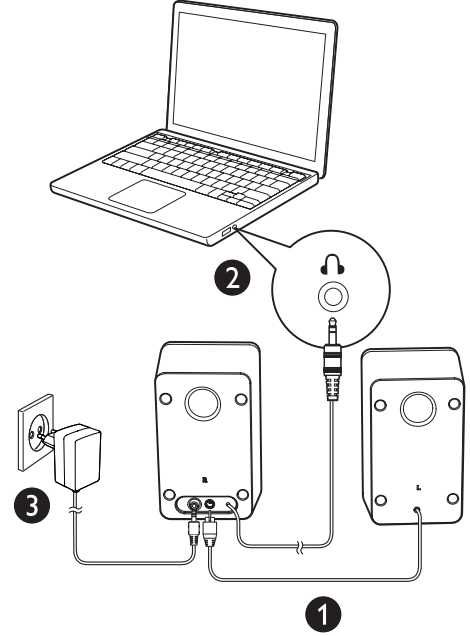
Gereksiz tüm ambalaj malzemeleri çıkarılmıştır. Ambalajı üç malzemeye kolayca ayrılabilir şekilde yapmaya çalıştık: karton (kutu), polistiren köpük (tampon) ve polietilen (torbalar, koruyucu köpük tabakası.)

Sisteminiz, uzman bir firma tarafından parçalanması halinde geri dönüştürülebilir ve kullanılabilir malzemelerden oluşmaktadır. Lütfen ambalaj malzemelerinin, tükenen pillerin ve eski donanımın atılmasında yerel yönetmeliklere uygun hareket edin.

3 Multimedya hoparlörünüz

Ürünümüzü tercih ettiğiniz için teşekkür ederiz, Philips dünyasına hoş geldiniz! Philips'in sunduğu destekten tam olarak yararlanmak için, ürününüzü www.philips.com/welcome adresinde kaydettirin.

4 Kurulum

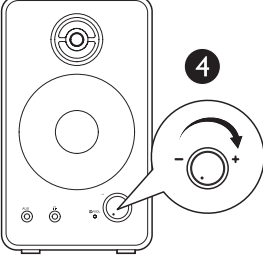


- 1 Sol hoparlör fişini, gösterildiği gibi sağ hoparlöre yerleştirin (1).
- 2 Ses giriş fişini, bilgisayarınızın ses çıkış soketine (2) yerleştirin.
- 3 AC fişini AC güç soketine (3) takın.

5 Başlarken

Not

- Multimedya hoparlörleri kullanmadan önce doğru şekilde kurulduğundan emin olun.



- 1 Multimedya Hoparlörleri açmak için **VOL** düğmesini saat yönünde çevirin (⌚).
↳ LED göstergesi yanar.
- 2 Ses seviyesini **VOL** düğmesiyle ya da bilgisayar uygulamasını kullanarak ayarlayın.
- 3 Hoparlörü kullandıktan sonra kapatıp fişini çekin.

İsteğe bağlı fonksiyon

- **Kulaklıkla dinlemek için:**
🎧 soketine bir kulaklık (ürünle birlikte verilmez) bağlayın.
- **MP3 çalar gibi bir harici ses cihazından müzik çalmak için:**
 - 1 MP3 bağlantı kablosunu (ürünle birlikte verilmez) **AUX** soketine ve cihazdaki kulaklık soketine takın.
 - 2 Cihazda müzik çalın.

6 Ürün bilgileri

Not

- Ürün bilgileri, önceden bildirilmeden değiştirilebilir.

Özellikler

AC/DC Güç adaptörü	Model: MSP-C2000IC12.0-24W-DE, Philips Giriş: 100-240V ~ 50/60 Hz, 0,8 A Çıkış: 12V == 2A
Boyutlar	
- Ana Ünite	100 x 170 x 100 mm (G x Y x D)
Ağırlık	
- Ana Ünite	1,2 kg

Sistem Gereksinimleri:

PC	Mac
Windows® 98SE, Windows® ME, Windows® 2000, Windows® XP veya Windows® Vista™,	Mac OS9/OS® X veya üzeri
Windows 7	

7 Sorun giderme

Garantinin geçerliliğini korumak için ürünü kendi olanaklarınızla onarmaya çalışmayın.

Ürünü kullanırken sorun yaşarsanız, servis talep etmeden önce aşağıdaki noktalara başvurun.

Sorun çözülmezse, www.philips.com/support adresinde ürününüzü kaydettirin ve destek alın.

Güç yok

- Ünitenin AC güç adaptörünün düzgün takıldığından emin olun.
- AC çıkışında güç olduğundan emin olun.

Ses yok

- Hoparlörlerin doğru bir şekilde kurulduğundan emin olun.
- LED ışığın yandığından emin olun.
- Bilgisayarınızın sesini ayarlayın.



Specifications are subject to change without notice

2013 © WOOX Innovations Limited. All rights reserved.

This product was brought to the market by WOOX Innovations Limited or one of its affiliates, further referred to in this document as WOOX Innovations, and is the manufacturer of the product. WOOX Innovations is the warrantor in relation to the product with which this booklet was packaged. Philips and the Philips Shield Emblem are registered trademarks of Koninklijke Philips N.V.

