

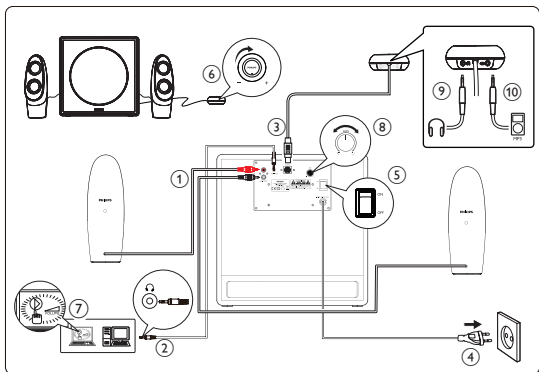
Register your product and get support at
www.philips.com/welcome

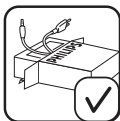
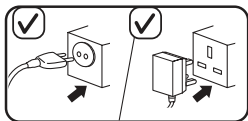
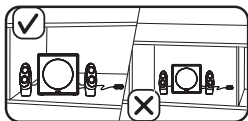
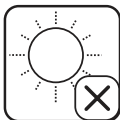
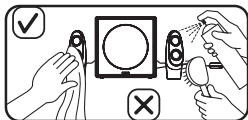
Multimedia Speakers
SPA7360



TH คู่มือผู้ใช้

PHILIPS





ลำโพงมัลติมีเดีย

คำเตือน: 1 ต้องไม่ให้ของเหลวหยดลง หรือสาครกระเด็นเปื้อนผลิตภัณฑ์ และต้องไม่วางวัตถุที่มีของเหลว เช่น แจกัน ไว้บนผลิตภัณฑ์ 2. ในการยกเลิกการเชื่อมต่อกำลังไฟฟ้าโดยสมบูรณ์ ปลั๊กไฟของผลิตภัณฑ์ต้องไม่เชื่อมต่อกับแหล่งจ่ายไฟ 3. ปลั๊กไฟของผลิตภัณฑ์ไม่ควรมีสิ่งกีดขวาง หรือควรเข้าใช้งานได้อย่างสะดวกขณะต้องการใช้ 4. ห้ามวางวัตถุที่เป็นเปลวไฟ เช่น เทียนจุดไฟ ไว้บนอุปกรณ์ 5. แรงดันเอาต์พุตสูงสุดของแจ็คหูฟังเท่ากับหรือน้อยกว่า 150mV

หมายเหตุ: ตรวจสอบว่าลำโพงมัลติมีเดียได้ติดตั้งอย่างเหมาะสมก่อนการใช้งาน

ข้อกำหนดของระบบ:

PC	Mac
Windows® 98SE, Windows® ME, Windows® 2000, Windows® XP, or Windows® Vista™, Windows 7	Mac OS9/OS® X หรือใหม่กว่า

การติดตั้ง:

- 1 เชื่อมต่อปลั๊ก ลำโพงเข้ากับช่องเสียบเอาต์พุตเสียงของซบวูฟเฟอร์: ปลั๊กสีแดงต่อกับช่องเสียบสีแดง และปลั๊กสีขาวต่อกับช่องเสียบสีขาว (①)
- 2 เชื่อมต่อปลั๊ก ออินพุตเสียงจากพอร์ตสีเขียวของซบวูฟเฟอร์เข้ากับพอร์ตที่เหมาะสมของคอมพิวเตอร์ (②)
- 3 เชื่อมต่อรีโมทคอนโทรลมีสายเข้ากับซบวูฟเฟอร์ (③)
- 4 เสียบปลั๊กไฟ AC ในตัวรับไฟ AC (④)

- 5 เปิดสวิตช์ระบบ (๕)
↳ สัญญาณไฟบนรีโมทคอนโทรลมีสายจะสว่างขึ้น
- 6 ปรับระดับเสียงโดยใช้รีโมทคอนโทรลมีสาย (๖), แอปพลิเคชันของคอมพิวเตอร์ หรือซอฟต์แวร์แอปพลิเคชันมัลติมีเดีย (๗) อย่างใดอย่างหนึ่ง
- 7 ปรับเสียงเบส (๘)
- 8 เมื่อเสร็จสิ้นการใช้งานลำโพงมัลติมีเดียให้ออกจากซอฟต์แวร์แอปพลิเคชันมัลติมีเดียแล้วปิดสวิตช์ระบบ

ฟังก์ชันที่ เลือกได้:

- 9 เชื่อมต่อสายหูฟังเข้ากับรีโมทคอนโทรลมีสาย (๙)
- 10 เชื่อมต่อ MP3 เข้ากับรีโมทคอนโทรลมีสาย (๑๐)
 - ถอดปลั๊กสาย MP3 ออก หากต้องการเพลิิดเพลินกับแหล่งเสียงจากพอร์ตส์เขียว (อินพุตเสียง) ของซบับวูฟเฟอร์



ผลิตภัณฑ์ของคุณใช้วัสดุและส่วนประกอบที่มีคุณภาพสูงในการผลิต และสามารถนำไปรีไซเคิล หรือนำกลับมาใช้ใหม่ได้ โปรดจดจำเกี่ยวกับระบบการแยกเก็บของท้องถิ่นสำหรับอุปกรณ์ไฟฟ้าและอิเล็กทรอนิกส์ รวมถึงอุปกรณ์ที่มีสัญลักษณ์ถังขยะมีล้อถูกกากบาท โปรดดำเนินการตามกฎระเบียบในท้องถิ่นและไม่ทิ้งผลิตภัณฑ์เก่าของคุณพร้อมกับขยะจากครัวเรือนโดยทั่วไป



© 2010 Koninklijke Philips Electronics N.V. All rights reserved.

Служба підтримки споживачів

тел.: 0-800-500-697

(дзвінки зі стаціонарних телефонів на території України
безкоштовні)

для більш детальної інформації завітайте на
<http://www.philips.ua>

Компанія Philips встановлює строк служби на
даний виріб – не менше 3 років

V1.0

