

Philips
Bezvadu skaļrunis

Bluetooth®

16 W izvades jauda
12 stundu darbības laiks
IPX7 ūdensnecaurļaidība



TAS5305



Sarīkojiet ballīti

Ņemiet mūziku līdzī visur ar ūdensizturīgo Bluetooth skaļruni, kas ir gatavs ballītei! Jūs iegūsiat 12 stundu atskaņošanas laiku un dinamisku skaņu ar iespaidīgu basu. Krāsainās LED diodes veido dziesmām pieskaņotu gaismu šovu. Audio ieeja ļauj pievienot citus avotus.

12 stundas darbības laiks. Izturīgs un IPX7 ūdensnecaurļaidīgs.

- Ūdensizturīgs un gatavs lietošanai
- Ballīte bez apstājas ar 12 stundu atskaņošanas laiku
- Divi pasīvie radiatoru pastiprina basus
- 2 x 1,75 collu pilna diapazona skaļruņi. Dzīvīga skaņa
- Signāla zudumu novēršanas funkcija. Pagrieziet skaļāk bez kropļojumiem

Atskaņojiet to, kas jums patīk, lai kur jūs atrastos.

- Audio ieeja. Pievienojiet gandrīz jebkuram avotam
- Iebūvēts mikrofons brīvroku zvaniem
- Bluetooth 5.0. Bezvadu uztveršana līdz 20 m attālumā
- Viegli savienot pārī

Rīkojiet ballīti jebkur

- Ritmam līdzī. LED apgaismojums
- Izmēri: 190 x 80 x 80 mm
- Savienojiet pārī ar identisku skaļruni, lai iegūtu stereo skaņu

PHILIPS

Specifikācijas

Saderība

- Viedtālruna/plaņšetdatora lietotņu vadība
- Android plaņšetdatori un viedtālruni: ar Android 2.1 un Bluetooth 2.1 vai jaunāku

Skaņa

- Izejas jauda (MAX): 32 W
- Izejas jauda (RMS): 16 W
- Skaņu sistēma: Stereo
- Frekvences reakcija: 100 Hz - 20 KHz

Skaļruņi

- Skaņas kanālu skaits: 2
- Skaļruņu konfigurācija: Pilns klāsts
- Pilna diapazona skaļruņu skaits: 2
- Pilna diapazona skaļruņa diametrs: 44 mm
- Pasīvie skaļruņi: 2

Savienojamība

- Bluetooth profili: A2DP, AVRCP, HFP, HSP
- Bluetooth diapazons: Skata līnija, 20 m vai 66 pēdas
- Bluetooth versija: 5,0
- Audio savienojumi: 3,5 mm līnijas ieeja
- DLNA standarts: Nē
- Vairāku skaļruņu savienojums
- Vairāku skaļruņu scenārijs: Stereo
- Vairāku skaļruņu tehnoloģija: TWS
- USB: C tipa

Lietošanas komforts

- Ūdensizturība: IPX7
- Ērta uzstādīšana: Automātiska savienošana pāri
- Skaļuma vadība: Digitāla palielināšana/samazināšana
- Iebūvētais mikrofons
- Zvanišana brīvroku režīmā
- Zvanu pārvaldība: Atbildēt/beigt zvanu
- Automātiska izslēgšanās
- Displeja ekrāns: Nē
- Apgaismojuma efekts

Strāvas padeve

- Strāvas LED indikators: Zila
- Akumulatora tips: Litija jonu (iebūvēts)
- Baterijas jauda: 2600 mAh, 7,4 V
- Akumulatora darbības laiks: 12 st.
- Uzlādēšanas laiks: 6 st.
- Enerģijas avots: Nē

Piederumi

- 3,5 mm audio kabelis
- Vads: USB lādēšanas kabelis
- Iekļautie piederumi: Ātrās uzstādīšanas pamācība, Vispasaules garantijas brošūra, Garantijas kartīte

Dizains un apdare

- Krāsa: Melna

Produkta izmēri

- Izstrādājuma izmēri (W x H x D): 19 x 8 x 8 cm
- Izstrādājuma izmēri (W x H x D): 7,5 x 3,1 x 3,1 colla
- Svars: 1,323 lb
- Svars: 0,6 kg

Iesaiņojuma izmēri

- Iesaiņojuma izmēri (W x H x D): 23,8 x 10,3 x 11 cm
- Iesaiņojuma izmēri (W x H x D): 9,4 x 4,1 x 4,3 colla
- Bruto svars: 1,764 lb
- Bruto svars: 0,8 kg
- Neto svars: 0,6 kg
- Neto svars: 1,323 lb
- Iekļauto produktu skaits: 1
- Iesaiņojuma veids: Kārba
- Taras svars: 0,2 kg
- Taras svars: 0,441 lb
- EAN: 48 95229 10221 7

Izceltie produkti

Ūdensizturīgs un gatavs lietošanai



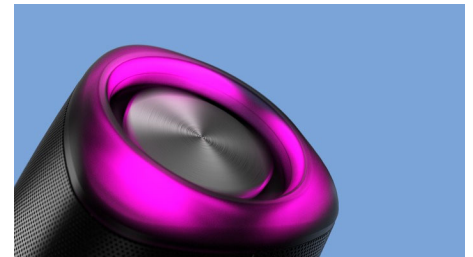
Šis portatīvais Bluetooth skaļrunis atbilst IPX7 standartam — tas nozīmē, ka tas var izturēt pilnīgu iegremdēšanu līdz 1 m dziļā ūdenī līdz 30 minūtēm. Jūs varat ballēties dušā, pie baseina vai pat baseinā! Bezvadu diapazons ir 20 m.

Ballīte bez apstājas ar 12 stundu atskaņošanas laiku



Skaņa saglabā savu dzidrumu, pat atskaņojot skaļu mūziku, un pasīvais radiators pastiprina basus. Iegūstiet 12 stundu atskaņošanas laiku. Pilnīgai uzlādei nepieciešamas 6 stundas. Vēlaties ballīti padarīt vēl lielāku? Savienojiet pāri ar identisku skaļruni, lai iegūtu stereo skaņu.

Ritmam līdzī. LED apgaismojums



Kad ballīte uzņem apgriezienus, pievienojas arī gaismu šovs. LED gaismas katrā skaļruņa galā mirgo atbilstīgi melodijām.

Audio ieeja vienkāršai savienojuma izveidei

Vai vēlaties izveidot savienojumu ar ārēju audio avotu, piemēram, plašu vai MP3 atskaņotāju? Audio ieejas ligzda skaļruņa aizmugurē ļauj izveidot savienojumu ar gandrīz jebkuru elektronisko ierīci.

Viegli savienot pāri

Savienošana ar Bluetooth ierīci ir vienkārša. Vienreiz īsi nospiežot Bluetooth pogu, skaļrunis ir gatavs pāra izveidošanai.



Izlaides datums
2022-05-09

Versija: 5.3.2

12 NC: 8670 001 62842
EAN: 48 95229 10221 7

© 2022 Koninklijke Philips N.V.
Visas tiesības patur autors.

Specifikācijas var tikt mainītas bez paziņojuma. Preču zīmes ir Koninklijke Philips N.V. vai to attiecīgu īpašnieku īpašums.

www.philips.com