

Siempre a su disposición para ayudarle

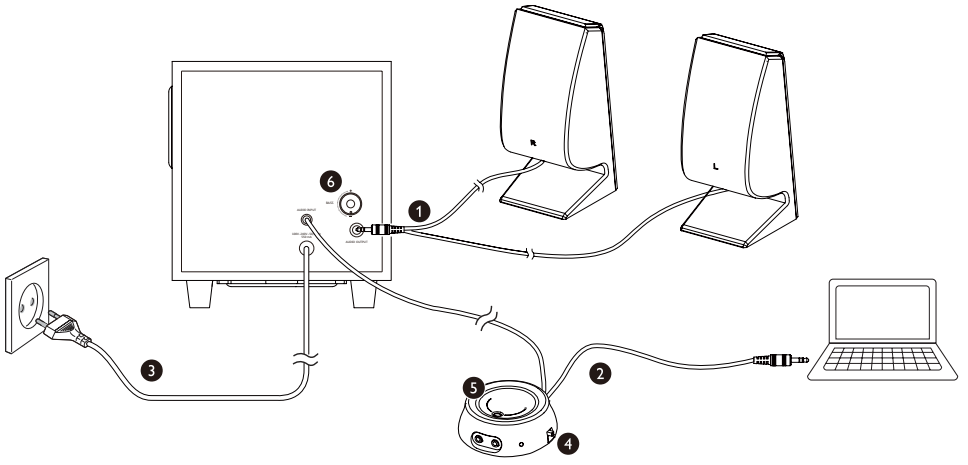
Para registrar su producto y obtener información de contacto y asistencia, visite www.philips.com/welcome

SPA4355/12



Manual del usuario

PHILIPS



Contenido

1	Importante	2
	Seguridad	2
	Aviso	2

2	El altavoz multimedia	4
----------	------------------------------	---

3	Uso del altavoz multimedia	5
	Función opcional	5

4	Información del producto	6
----------	---------------------------------	---

5	Solución de problemas	7
----------	------------------------------	---

1 Importante

Seguridad

Instrucciones de seguridad importantes

- Lea y siga todas estas instrucciones.
- No exponga el aparato a goteos ni salpicaduras, tampoco coloque sobre el aparato objetos que contengan líquidos, como jarrones.
- Para desconectar por completo la entrada de alimentación, el conector de alimentación del dispositivo debe estar desconectado de la toma de corriente.
- Asegúrese de que la toma de alimentación no esté obstruida y que se pueda acceder a ella con facilidad mientras se esté utilizando.
- No coloque sobre el producto llamas sin protección, como velas encendidas.
- No exponga el producto a la luz solar directa, a las llamas o a otras fuentes de calor.
- Desenchufe el producto de la toma de corriente durante las tormentas eléctricas o cuando no lo utilice durante largos periodos de tiempo.
- Para desconectar el cable de alimentación, tire siempre del enchufe en lugar del cable.
- Use exclusivamente los dispositivos/ accesorios indicados por el fabricante.
- Asegúrese de tener siempre un fácil acceso al cable de alimentación, al enchufe o al adaptador para desconectar el producto de la corriente.

- Si usa el enchufe de alimentación o un adaptador para desconectar el aparato, éstos deberán estar siempre a mano.

Advertencia

- No quite nunca la carcasa de este producto.
- No coloque nunca este producto sobre otro equipo eléctrico.

Seguridad auditiva

Precaución



- Para evitar posibles daños auditivos, no escuche audio a niveles de volumen altos durante periodos prolongados. Ajuste el volumen a un nivel seguro. Cuanto más alto sea el volumen, menor será el tiempo de escucha seguro.

Asegúrese de respetar las siguientes pautas cuando use los auriculares.

- Escuche a niveles de sonido razonables durante períodos de tiempo razonables.
- Tenga cuidado de no subir el nivel de sonido a medida que se adaptan su oídos.
- No suba el nivel de sonido hasta tal punto que no pueda escuchar lo que le rodea.
- En situaciones posiblemente peligrosas, debe tener precaución o interrumpir temporalmente el uso.
- La presión excesiva del auricular puede provocar pérdidas auditivas.

Aviso

Cualquier cambio o modificación que se realice en este dispositivo que no esté aprobada expresamente por Philips Consumer Lifestyle puede anular la autoridad del usuario para utilizar el equipo.

Este producto cumple los requisitos de interferencias de radio de la Comunidad Europea.



Cómo deshacerse del producto antiguo



Cuando aparece este símbolo de cubo de basura tachado en un producto, significa que cumple la Directiva europea 2002/96/EC. Infórmese sobre el sistema local de reciclaje de productos eléctricos y electrónicos.

Proceda conforme a la legislación local y no se deshaga de sus productos antiguos con la basura doméstica normal.

La eliminación correcta del producto antiguo ayudará a evitar posibles consecuencias negativas para el medioambiente y la salud.

2 El altavoz multimedia

Enhorabuena por su compra y bienvenido a Philips.


Para poder beneficiarse por completo de la asistencia que ofrece Philips, registre el producto en www.philips.com/welcome.

3 Uso del altavoz multimedia

- 1 Introduzca el conector de los altavoces en la toma de salida de audio (①).
- 2 Conecte el conector de entrada de audio del mando a distancia a la toma de salida de audio del ordenador (②).
- 3 Conecte la toma de CA a la toma de alimentación de CA (③).
- 4 Coloque el botón de encendido/apagado del mando a distancia en **ON** (④).
↳ Se enciende el LED ámbar del mando a distancia.
- 5 Ajuste el volumen con el mando a distancia (⑤) o mediante la aplicación informática.
- 6 Gire el botón **BASS** para ajustar los graves (⑥).
- 7 Después de utilizarlo, coloque el botón de encendido/apagado del mando a distancia en **OFF** y desenchúfelo.

Función opcional

- **Para escuchar a través de unos auriculares:**

Conecte unos auriculares (no incluidos) a la toma .

- **Para reproducir música desde un dispositivo de audio externo como un reproductor de MP3:**

- 1 Conecte un cable de conexión MP3 (no incluido) a la toma **AUX** y la toma de auriculares del dispositivo.
- 2 Reproduzca música en el dispositivo.

4 Información del producto

Alimentación de CA

Modelo SPA4355

Entrada 100-240 V~, 50/60 Hz, 550 mA

5 Solución de problemas

Para que la garantía mantenga su validez, no trate nunca de reparar el sistema usted mismo.

Si tiene problemas al usar el producto, compruebe los siguientes puntos antes de llamar al servicio técnico. Si el problema sigue sin resolverse, registre el producto y solicite asistencia en www.philips.com/support.

- Asegúrese de que los altavoces están instalados correctamente.
- Asegúrese de que el LED se ilumina.

NO PERMITA QUE LOS NIÑOS UTILICEN SIN VIGILANCIA APARATOS ELÉCTRICOS.

NO PERMITA QUE LOS NIÑOS O ADULTOS CON CAPACIDADES FÍSICAS, SENSORIALES O MENTALES REDUCIDAS O PERSONAS CON FALTA DE EXPERIENCIA/ CONOCIMIENTO, UTILICEN APARATOS ELÉCTRICOS SIN VIGILANCIA.



Specifications are subject to change without notice
© 2012 Koninklijke Philips Electronics N.V.
All rights reserved.

SPA4355_12_UM_V3.0

