

Rádi vám vždy pomůžeme

Zaregistrujte svůj výrobek a získejte podporu na stránkách
www.philips.com/welcome

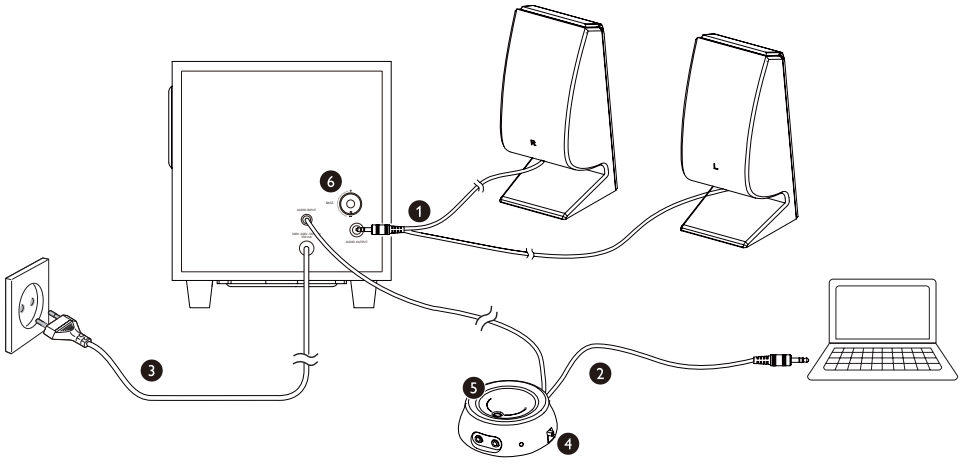
SPA4355/12

Otázky?
Kontaktujte
společnost
Philips



Příručka pro uživatele

PHILIPS



Obsah

1	Důležité informace	2
	Bezpečnost	2
	Oznámení	2

2	Multimediální reproduktor	4
----------	----------------------------------	----------

3	Použití multimediálního reproduktoru	5
	Volitelná funkce	5

4	Informace o výrobku	6
----------	----------------------------	----------

5	Řešení problémů	7
----------	------------------------	----------

1 Důležité informace

Bezpečnost

Důležité bezpečnostní pokyny

- Přečtěte si tyto pokyny a postupujte podle nich.
- Výrobek nesmí být vystaven kapajícím nebo stříkajícím tekutinám a nesmějí na něm být umístěny objekty obsahující tekutinu, například vázy.
- Pro úplné odpojení zdroje napájení by měl být napájecí kabel výrobku zcela odpojen ze zásuvky.
- Napájecí kabel výrobku by neměl být zakrýván nebo by měl být během používání snadno přístupný.
- Na výrobky nepokládejte žádné zdroje otevřeného ohně, např. zapálené svíčky.
- Výrobek nevystavujte přímému slunci, otevřenému ohni nebo jiným zdrojům tepla.
- Odpojte výrobek ze zásuvky, pokud jej dlouhou dobu nepoužíváte nebo pokud se blíží bouřka.
- Při odpojování napájecího kabelu vždy tahejte za zástrčku, nikdy za kabel.
- Používejte pouze doplňky nebo příslušenství doporučené výrobcem.
- Ujistěte se, že máte vždy snadný přístup k napájecímu kabelu, zástrčce nebo adaptéru, abyste mohli výrobek odpojit od napájení.
- Pokud je jako odpojovací zařízení použito SÍŤOVÉ napájení nebo sdužovač, mělo by být odpojovací zařízení připraveno k použití.



Varování

- Nikdy neodstraňujte kryt tohoto výrobku.
- Nepokládejte výrobek na jiné elektrické zařízení.

Bezpečnost poslechu



Výstraha

- Chcete-li předejít riziku poškození sluchu, neposlouchejte po dlouhou dobu hudbu na příliš vysokou hlasitost. Hlasitost upravte na bezpečnou úroveň. Čím vyšší je hlasitost, tím kratší je bezpečná doba poslechu.

Při používání sluchátek dodržujte následující pravidla.

- Poslouvejte při přiměřené hlasitosti po přiměřené dlouhou dobu.
- Po přizpůsobení svého sluchu již průběžně nezvyšujte hlasitost.
- Nenastavujte hlasitost na tak vysokou úroveň, abyste neslyšeli zvuky v okolí.
- V situacích, kdy hrozí nebezpečí, buďte opatrní nebo zařízení přestaňte na chvíli používat.
- Nadměrný akustický tlak ze sluchátek může vést k trvalému poškození sluchu.

Oznámení

Veškeré změny nebo úpravy tohoto zařízení, které nebyly výslovně schváleny společností Philips Consumer Electronics, mohou mít za následek ztrátu autorizace k používání tohoto zařízení.

Tento výrobek odpovídá požadavkům Evropské unie na vysokofrekvenční odrušení.



Likvidace starého výrobku

Pokud je výrobek označen tímto symbolem přeškrtnutého kontejneru, znamená to, že podléhá směrnici EU 2002/96/ES. Zjistěte si informace o místním systému sběru tříděného odpadu elektrických a elektronických výrobků.



Postupujte podle místních nařízeních a nelikvidujte staré výrobky spolu s běžným komunálním odpadem.

Správnou likvidací starého výrobku pomůžete předejít možným negativním dopadům na životní prostředí a zdraví lidí.

2 Multimediální reproduktor

Gratulujeme k nákupu a vítáme Vás mezi uživateli výrobků společnosti Philips!


Chcete-li využívat všech výhod podpory nabízené společností Philips, zaregistrujte svůj výrobek na stránkách www.philips.com/welcome.

3 Použití multimediálního reproduktoru

- 1 Zapojte konektor reproduktoru do konektoru výstupu zvuku (①).
- 2 Připojte konektor vstupu zvuku na dálkovém ovladači do konektoru výstupu zvuku počítače (②).
- 3 Zapojte zástrčku do elektrické sítě (③).
- 4 Přepněte vypínač na dálkovém ovladači na možnost **ON** (④).
↳ Na dálkovém ovladači se rozsvítí oranžová kontrolka LED.
- 5 Nastavte hlasitost na dálkovém ovladači (⑤) nebo v aplikaci na počítači.
- 6 Otočením ovladače **BASS** nastavte basy (⑥).
- 7 Po použití přepněte vypínač na dálkovém ovladači na možnost **OFF** a odpojte.

Volitelná funkce

- Chcete-li poslouchat prostřednictvím sluchátek:

Připojte sluchátka (nejsou součástí dodávky) ke konektoru .

- Chcete-li přehrávat hudbu z externího audiozařízení jako MP3 přehrávač :

- 1 Připojte kabel MP3 link (není součástí dodávky) do konektoru **AUX** a do konektoru pro sluchátka na zařízení.
- 2 Přehrajte hudbu v přehrávači.

4 Informace o výrobku

Napájení střídavým proudem

Model SPA4355

Vstup 100–240 V~, 50/60 Hz, 550 mA

5 Řešení problémů

Pokud chcete zachovat platnost záruky, neopravujte systém sami.

Jestliže dojde k problémům s výrobkem, před kontaktováním servisu zkontrolujte následující možnosti. Pokud problém není vyřešen, zaregistrujte výrobek a získajte více informací na adrese www.philips.com/support.

- Ujistěte se, zda jsou správně nainstalovány reproduktory.
- Zkontrolujte, zda se kontrolky LED rozsvítily.



Specifications are subject to change without notice
© 2012 Koninklijke Philips Electronics N.V.
All rights reserved.

SPA4355_12_UM_V3.0

