

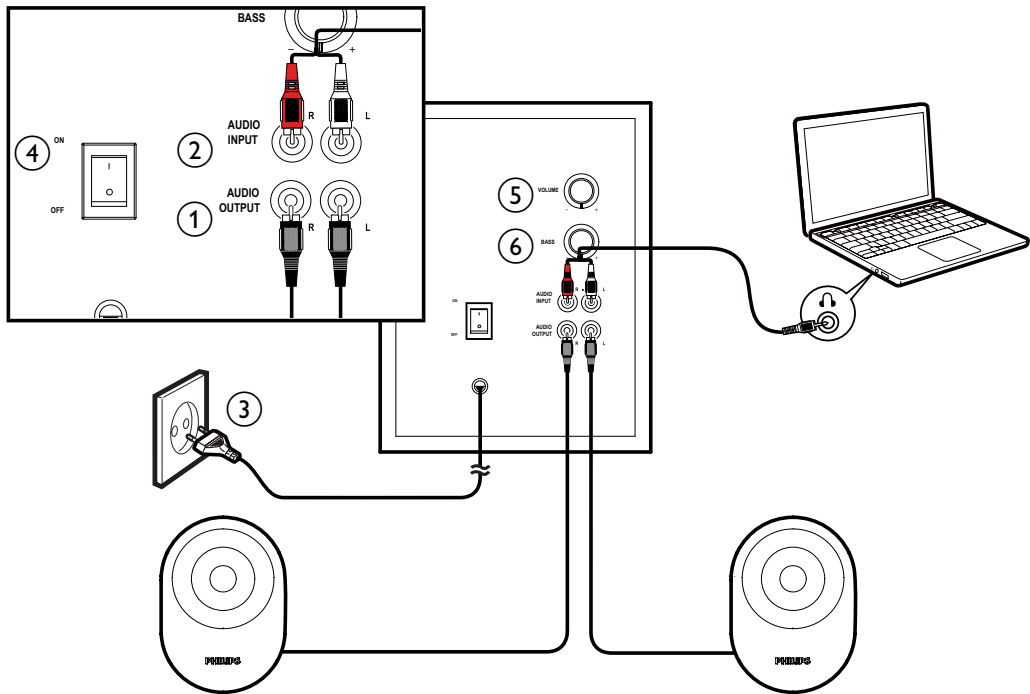
Enregistrez votre produit et accédez à l'assistance sur  
[www.philips.com/welcome](http://www.philips.com/welcome)

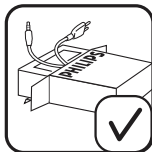
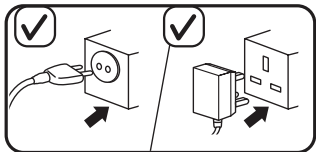
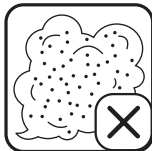
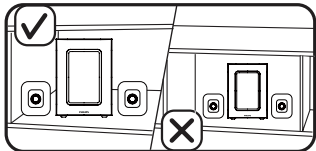
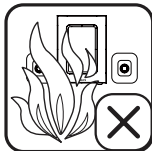
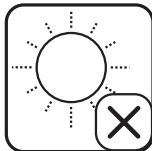
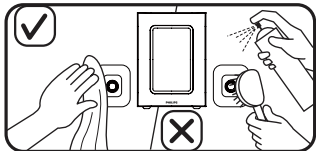
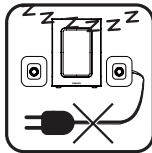
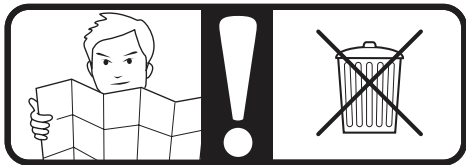
Multimedia Speakers  
SPA4350



FR Mode d'emploi

**PHILIPS**





## Informations produit

Entrée d'alimentation CA	100-240V~, 50/60Hz, 200mA
Puissance de sortie (RMS)	30W

**Avertissement :** 1. L'appareil ne doit pas être exposé aux fuites et aux éclaboussures. Aucun objet rempli de liquide, par exemple un vase, ne doit être placé sur l'appareil. 2. Pour couper complètement l'alimentation, débranchez la prise secteur de l'appareil. 3. La prise secteur de l'appareil ne doit pas être obstruée OU doit rester facilement accessible pendant l'utilisation. 4. Aucune flamme nue, par exemple une bougie allumée, ne doit être placée sur l'appareil. 5. Si la fiche d'alimentation ou un coupleur d'appareil est utilisé comme dispositif de sectionnement, celui-ci doit rester facilement accessible. 6. La plaque signalétique est située sous l'appareil. 7. Ne retirez jamais le boîtier de l'appareil.

**REMARQUE :** Assurez-vous que les enceintes multimédias sont correctement installées avant de les utiliser.

**Installation :**

- 1 Connectez la fiche du câble d'enceinte à la sortie audio. (①)
- 2 Connectez la fiche d'entrée audio à la sortie audio de votre ordinateur. (②)
- 3 Insérez la fiche CA dans la prise secteur. (③)
- 4 Allumez l'enceinte. (④)
- 5 Tournez le bouton de volume pour régler le volume. (⑤)
- 6 Réglez les graves à l'aide du bouton de graves. (⑥)
- 7 Éteignez l'enceinte et débranchez-la.

Ce produit est conforme aux spécifications d'interférence radio de la Communauté Européenne.

Votre produit a été conçu et fabriqué avec des matériaux et des composants de haute qualité pouvant être recyclés et réutilisés. Informez-vous auprès des instances locales sur le système de collecte des produits électriques et électroniques en fin de vie, notamment ceux portant le symbole d'une poubelle barrée. Veuillez respecter la réglementation locale et ne jetez pas vos anciens produits avec les ordures ménagères courantes.





Specifications are subject to change without notice.  
2013© WOOX Innovations Limited. All rights reserved.  
This product was brought to the market by WOOX Innovations Limited or one of its affiliates, further referred to in this document as WOOX Innovations, and is the manufacturer of the product. WOOX Innovations is the warrantor in relation to the product with which this booklet was packaged. Philips and the Philips Shield Emblem are registered trademarks of Koninklijke Philips N.V.