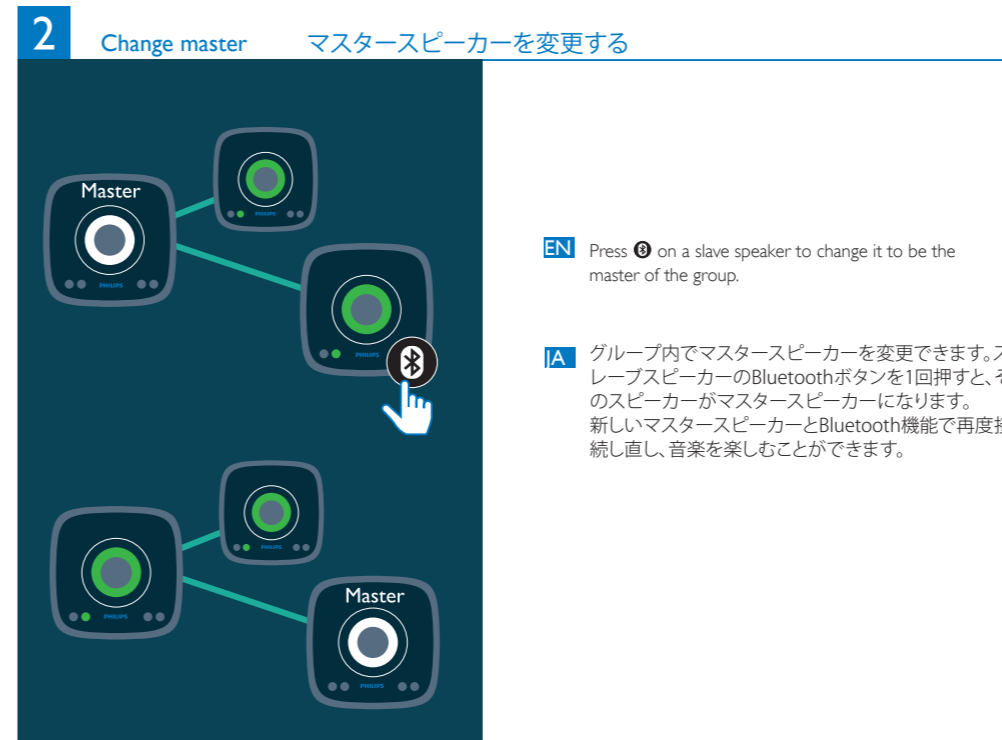
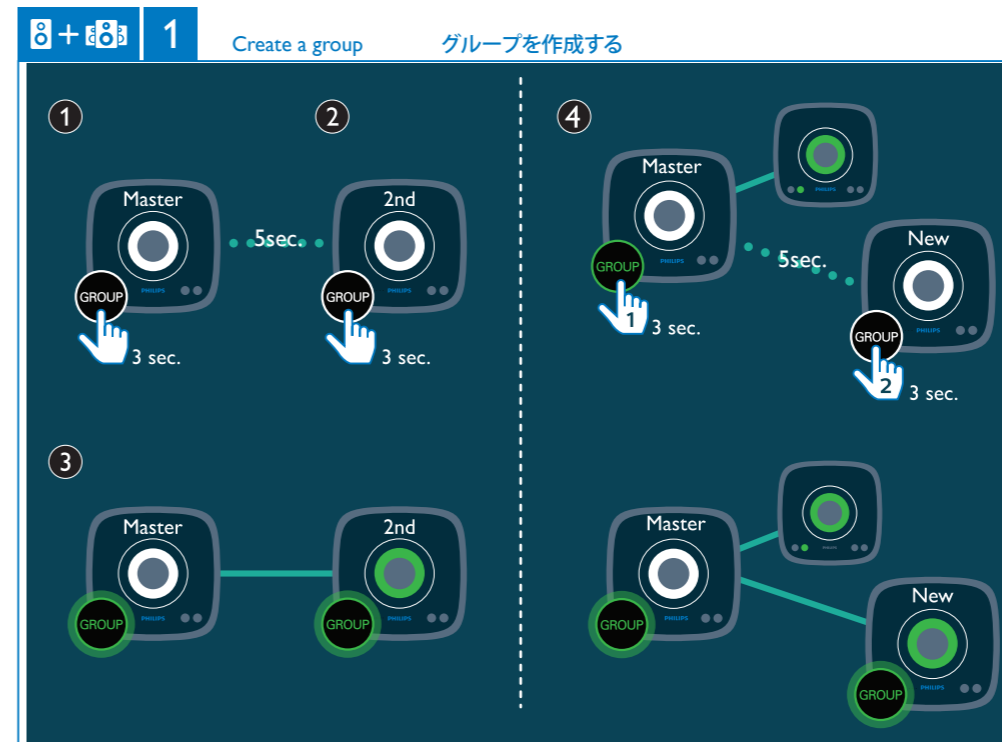
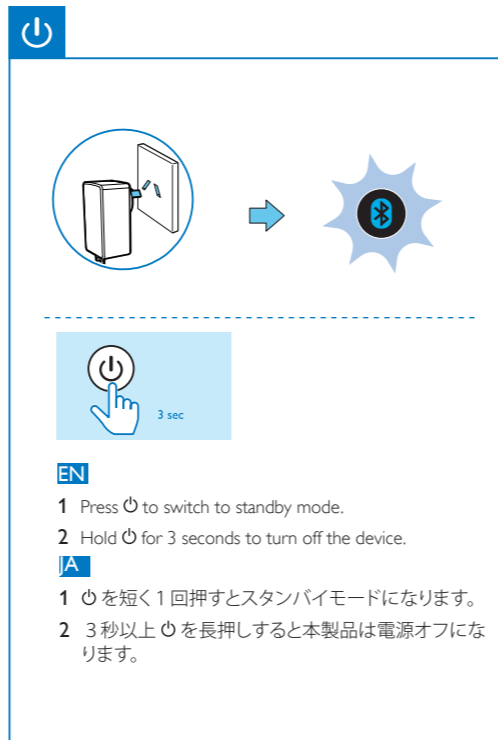
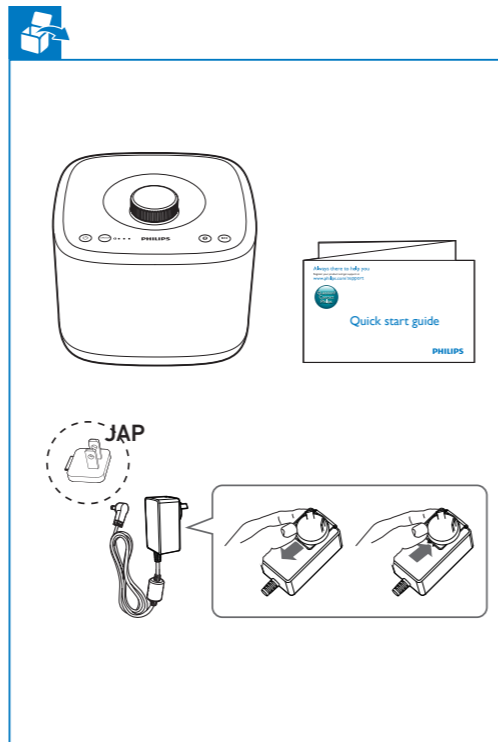




EN Quick start guide  
JA クイックスタートガイド

BM5

PHILIPS

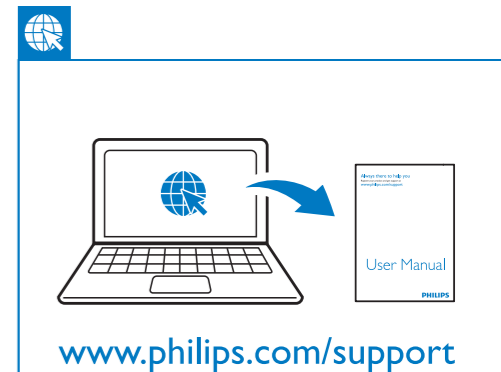


**EN** You can create a group of up to five speakers.

**JA** 複数のスピーカーをグループにして、同時に音楽を楽しむことができます。

\*1台のスピーカーをBluetooth機能を使ってスマートフォンやオーディオプレーヤーと接続します。このスピーカーがマスターとなり、他のスピーカーに音楽を転送します。(以下マスタースピーカー)

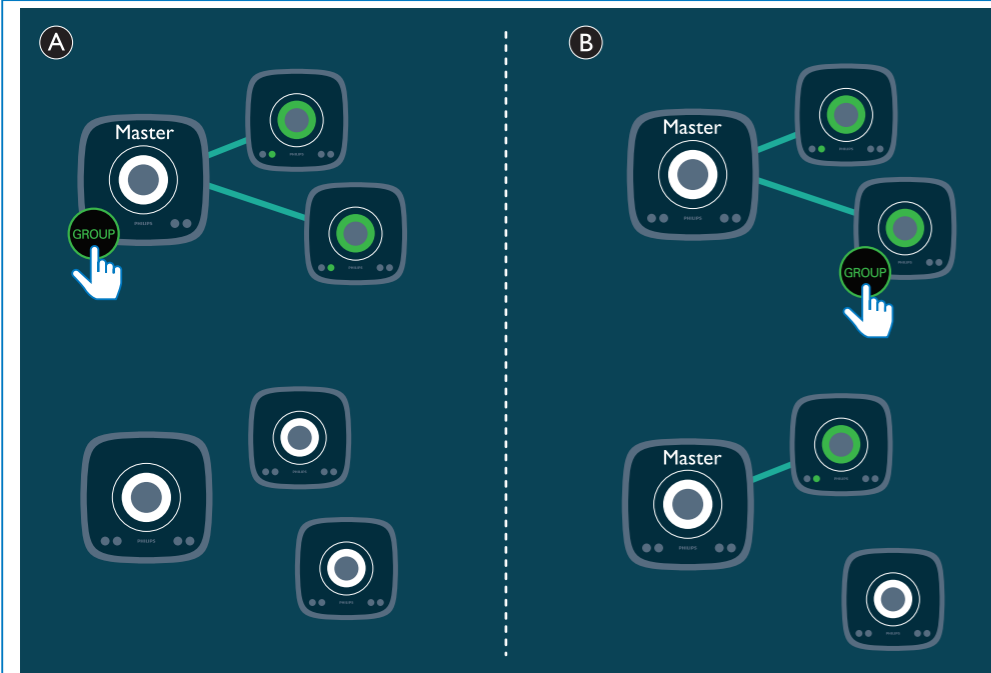
- 1 マスタースピーカーの**GROUP**ボタンを3秒以上押し続けます。音が1回鳴り、GROUPボタンが点滅し始めたら、他のスピーカーを探している状態です。
- 2 グループにしたいスピーカー(以下スレーブスピーカー)のGROUPボタンを3秒以上押し続けます。音が1回鳴り、GROUPボタンが点滅し始めたら、他のスピーカーを探している状態です。
- 3 グループになるまで、15~30秒ほど待ちます。グループになると音が2回鳴り、GROUPボタンは点滅から点灯に変わります。真ん中のライトは、マスタースピーカーは白に、スレーブスピーカーは緑になります。
- 4 さらにスピーカーを追加する場合は、1台毎に1~3を繰り返してください。最大5台までグループにすることができます。



**EN** \*The **AUDIO IN DEMO** socket is for sound demo only and does not support multiroom streaming.

**JA** \*裏側についている**AUDIO IN**端子は、グループ機能には対応していないため、他のスピーカーに音楽を転送することはできません。

### 3 Ungroup グループを解除する



- EN** (A) Press **GROUP** on the master to ungroup all speakers. Press **GROUP** again to regroup.
- (B) Press **GROUP** on a slave to remove it from a group. Press **GROUP** again to rejoin a group.

- JA** (A) マスタースピーカーのGROUPボタンを1回押すと、全てのスピーカーのグループが解除されます。マスタースピーカーの**GROUP**ボタンをもう一度押すと、再度グループを作ることができます。
- (B) スレーブスピーカーの**GROUP**ボタンを1回押すと、そのスピーカーはグループから外れます。もう一度GROUPボタンを押すと、再度グループに追加することができます。

### EN Important

#### Important

#### Safety

- Make sure that there is enough free space around the product for ventilation.
- Only use attachments or accessories specified by the manufacturer.
- Use only power supplies listed in the user manual.
- The product shall not be exposed to dripping or splashing.
- Do not place any sources of danger on the product (e.g. liquid filled objects, lighted candles).
- Where the plug the Direct Plug-in Adapter or an appliance coupler is used as the disconnect device, the disconnect device shall remain readily operable.

#### Warning

- Never remove the casing of this unit.
- Never lubricate any part of this unit.
- Place this unit on a flat, hard and stable surface.
- Never place this unit on other electrical equipment.
- Only use this unit indoors. Keep this unit away from water, moisture and liquid-filled objects.
- Keep this unit away from direct sunlight, naked flames or heat.

This is CLASS II apparatus with double insulation, and no protective earth provided

#### Notice

Any changes or modifications made to this device that are not expressly approved by Gibson Innovations may void the user's authority to operate the equipment.

#### Disposal of your old product



Your product is designed and manufactured with high quality materials and components, which can be recycled and reused. This product may contain lead and mercury. Disposal of these materials may be regulated due to environmental considerations. For disposal or recycling information, please contact your local authorities.

#### Environmental information

All unnecessary packaging has been omitted. We have tried to make the packaging easy to separate into three materials: cardboard (box), polystyrene foam (buffer) and polyethylene (bags, protective foam sheet.)

Your system consists of materials which can be recycled and reused if disassembled by a specialized company. Please observe the local regulations regarding the disposal of packaging materials, exhausted batteries and old equipment.



The Bluetooth® word mark and logos are registered trademarks owned by Bluetooth SIG, Inc. and any use of such marks by Gibson

Innovations Limited is under license. Other trademarks and trade names are those of their respective owners.

#### Note

- The type plate is located on the bottom of the product.

#### Written offer

Gibson Innovations Limited hereby offers to deliver, upon request, a copy of the corresponding source code for the open source software packages used in this product for which such offer is requested by the respective licenses. This offer is valid up to three years after product purchase. To obtain source code, please contact [open.source@philips.com](mailto:open.source@philips.com). If you prefer not to use email or if you do not receive confirmation receipt within a week after mailing to this email address, please write to Open Source Team, Gibson Innovations Limited, 5/F Philips Electronics Building, 5 Science Park East Avenue, Hong Kong Science Park, Shatin, N.T. Hong Kong.

#### Specifications

Amplifier	
Rated Output Power	2 X 2.5W RMS
Frequency Response	100Hz -16KHz +/- 3 dB
Signal to Noise Ratio	> 62dB
AUX Input sensitivity	0.6V RMS 22kohm

Bluetooth	
Bluetooth version	V2.1 + EDR

### Reset リセット



**EN** In case of any grouping issues, you can reset the speaker with a sharp object such as a needle.  
→ The speaker reboots automatically.

**JA** グループに関する問題が発生した場合は、針などの先の尖ったものでリセットボタンを押すとスピーカーをリセットできます。  
→ スピーカーは自動的に再起動します。

Bluetooth frequency band	2.402GHz ~ 2.48GHz ISM Band
Range	10 m (free space)

Speakers	
Speaker Impedance	4 ohm
Speaker Driver	4 cm full range
Sensitivity	> 81dB/m/W +/- 3dB/m/W

General information	
AC power PHILIPS	Input: 100 - 240V ~ 50/60 Hz 0.3 A
Switching power supply model: Y10DE-050-2000 (KINGS)	Output: 5V === 2 A
Operation Power Consumption	10 W
Power Consumption	- Multiroom Active Mode < 2 W - Standby Mode < 0.5 W
Dimensions	- Main Unit (W x H x D) 165 x 118 x 165 mm
Weight	- Main Unit 1.12 kg

### JA

#### 重要

#### 安全上の注意

- 通気のため、製品の周囲に十分な空間を確保してください。
- 製造元によって指定されている付属品またはアクセサリ以外は使用しないでください。
- 製品に水滴がかかったり水跳ねしたりしないようにしてください。
- 危険性のある物体を製品の上に置かないでください(液体の入った物、火が点いたキャンドルなど)。
- ダイレクトプラグインアダプタのプラグを断路装置として使用している場合、断路装置はすぐに動作可能な状態にしておいてください。
- ユーザーマニュアルに記載されている電源のみを使用してください。

#### 警告

- 本機器のケースは絶対に取り外さないでください。
- 本機器のどの部分にも絶対に潤滑剤を塗らないでください。
- 硬く安定した平らな場所に機器を置きます。
- 本機器は他の電子機器の上に絶対に置かないでください。
- 本機器は室内でのみ使用してください。本機器を水や湿気にさらさないでください。液体が入った物をまわりに置かないでください。
- 本機器は直射日光、裸火、熱から離して置いてください。



- このクラス II 機器は、二重絶縁が講じられており、保護用接地の手段を持っていません。

#### 通知

Gibson Innovations によって明示的に承認された場合を除き、この機器に変更または改変を加えた場合は、この機器を操作するための権限が無効になる可能性があります。

#### 古い製品および電池の廃棄



ご使用の製品は、純度の高い素材と材質を使用してデザインおよび製造されたもので、リサイクルと再利用が可能です。この製品には、鉛および水銀が含まれている可能性があります。これらの物質の廃棄は、環境への配慮から規制されている場合があります。廃棄またはリサイクルについては、各地方自治体にお問い合わせください。

#### 環境に関する情報

本製品の梱包には不必要な梱包材を使用していません。当社では、梱包材をダンボール（箱）、発泡スチロール（緩衝材）、ポリエチレン（袋、保護発泡シート）の3種類の素材ごとに簡単に分類できるように、努力を払っています。

システムは、リサイクル可能な素材で製造されているため、専門業者による分解の後に再利用できるようになっています。 梱包材、使用済み電池、古くなった機器の廃棄

方法については、お住まいの地域の廃棄手順に従ってください。



Bluetooth® ワードマークおよびロゴは、Bluetooth SIG, Inc. の所有物であり、Gibson Innovations Limited はライセンスに基づきこのマークを使用しています。 その他の商標および商品名はそれぞれの所有者の所有になります。

#### 注

タイププレートは製品の底面にあります。

#### 書面でのオファー

- Gibson Innovations Limited は、請求に応じて、この製品で使用されているオープンソースソフトウェアパッケージに対応するソースコードのコピーを提供します。このようなオファーは各ライセンスによって要求されるものです。このオファーの有効期限は製品購入後 3 年となります。ソースコードを入手するには [open.source@philips.com](mailto:open.source@philips.com) までお問い合わせください。
- お問い合わせの際にメールを使用したくない場合、またはお問い合わせメールをこのアドレスに送信してから 1 週間以内に受領確認が届かない場合は、Gibson Innovations Limited の Open Source Team まで書面でお問い合わせください。住所：5/F, Philips Electronics Building, 5 Science Park East Avenue, Hong Kong Science Park, Shatin, N.T. Hong Kong.

#### 仕様

定格出力	2 X 2.5W RMS
周波数特性	100Hz -16KHz +/- 3 dB
信号対ノイズ比 (A 特性)	> 62dB
補助入力感度	0.6 V RMS 22 kΩ

Bluetooth	
Bluetooth のバージョン	V2.1 + EDR
Bluetooth 周波数帯	2.402GHz~2.48GHz ISM バンド
有効範囲	10 m (自由空間)

スピーカー	
スピーカーインピーダンス	4 Ω
スピーカードライバー	4 cm フルレンジ
感度	> 81dB/m/W +/- 3dB/m/W

一般情報	
AC 電源	入力：100 - 240V ~
スイッチング電源モデル：Y10DE-050-2000 (KINGS)	50/60 Hz、0.3 A 出力：5V === 2 A
操作時消費電力	10 W
エコスタンバイモード時消費電力	< 0.5 W
質量/寸法	- 本体 (W x H x D) 165 x 118 x 165 mm
重量	- 本体 1.12 kg