

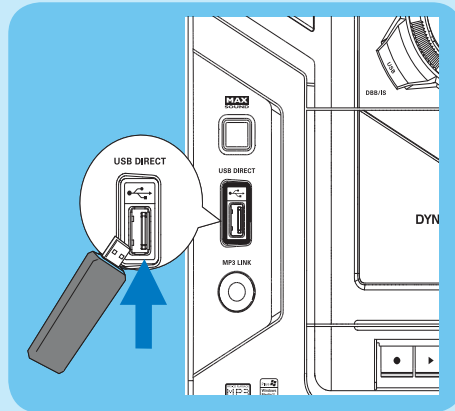
3 Diversión

Reproducción desde un dispositivo USB

Nota

Con el sistema Hi-Fi, puede utilizar una memoria flash USB (USB 2.0 o USB 1.1), reproductores flash USB (USB 2.0 o USB 1.1) y tarjetas de memoria (requieren un lector de tarjetas adicional para funcionar en este sistema Hi-Fi).

- 1 Introduzca el conector USB del dispositivo USB en la toma del equipo.
- 2 Pulse **USB** para seleccionar el USB.
- 3 Reproduzca los archivos de audio del USB igual que lo haría con los álbumes o pistas de un CD.



Cómo escuchar la radio

- 1 Pulse **TUNER** (o **TUN** en el control remoto) repetidamente para seleccionar FM o MW.
- 2 Pulse **PROG** durante más de dos segundos para programar todas las emisoras disponibles por orden de frecuencia.
- 3 En el modo de sintonizador, pulse **PRESET/ALBUM +/-** (o **ABL/PRESET +/-** en el control remoto) para seleccionar un número de presintonía.

Consejo

En el manual del propietario adjunto se describen detalladamente las funciones adicionales y de reproducción.

Mini Hi-Fi System

FWM387



Guía de configuración rápida

- 1 Conexión
- 2 Instalación
- 3 Diversión



© Royal Philips Electronics N.V. 2009
All rights reserved.

Specifications are subject to change without notice.
Trademarks are the property of Koninklijke Philips
Electronics N.V. or their respective owners.

Printed in China

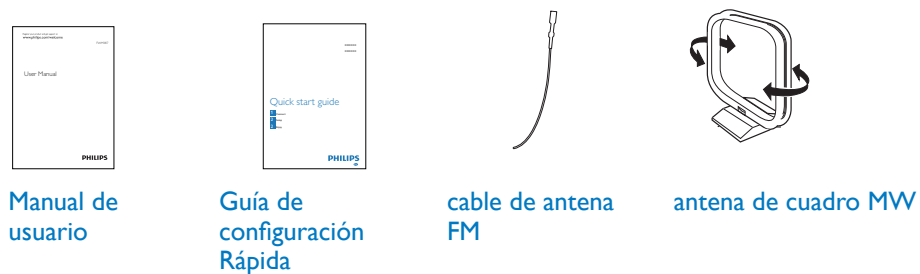
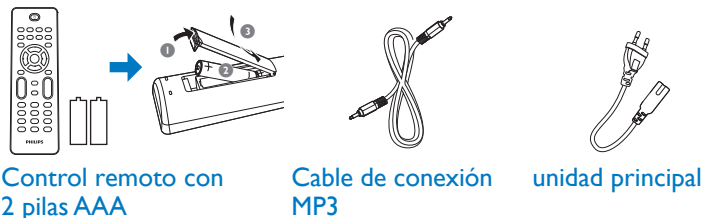
PDCC-2009

100% recycled paper
100% papier recyclé

PHILIPS


ES

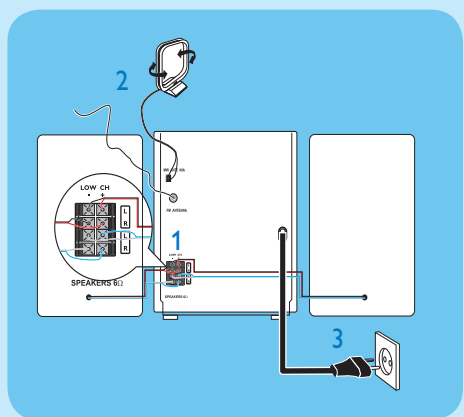
Contenido de la caja



1 Conexión

- 1 Conecte los cables de los altavoces.
- 2 Conecte las antenas para MW y FM.
- 3 Conecte el cable de alimentación de CA a la unidad principal y al enchufe de la pared.

 **Consejo**
Pour raccorder d'autres appareils à cette chaîne, consultez le manuel d'utilisation.



2 Instalación

Ajuste del reloj

- 1 En el modo de espera, pulse **DISPLAY/CLOCK** para activar el modo de ajuste del reloj.
↳ Se muestra el formato de 12 ó 24 horas.
- 2 Pulse **ALBUM/PRESET+/-** (o **ALB/PRESET+/-** en el control remoto) repetidamente para seleccionar el formato de 12 ó 24 horas.
- 3 Pulse **DISPLAY/CLOCK** para confirmar.
↳ Aparecerán los dígitos del reloj y empezarán a parpadear.
- 4 Pulse **ALB/PRESET+/-** (o **ALB/PRESET+/-** en el control remoto) para ajustar la hora.

- 5 Pulse **◀◀ / ▶▶** (o **◀ / ▶** en el control remoto) para ajustar los minutos.
- 6 Pulse **DISPLAY/CLOCK** para confirmar.



3 Diversión

Reproducción de un disco

- 1 Pulse **DISC 1/2/3** para seleccionar la fuente de disco.
- 2 Pulse **OPEN/CLOSE** en la unidad principal para abrir el compartimento de discos.
- 3 Cargue hasta dos discos en las bandejas de discos, con la cara impresa hacia arriba.
 - Para cargar el tercer disco, pulse **DISC CHANGE** en la unidad principal para girar la bandeja discos.
- 4 Pulse **OPEN/CLOSE** en la unidad principal para cerrar el compartimento de discos.
- 5 Pulse **▶▶** para iniciar la reproducción.

- 6 Para detener la reproducción, pulse **■**.

