

PHILIPS

Clock Radio

7000 Series
R7006

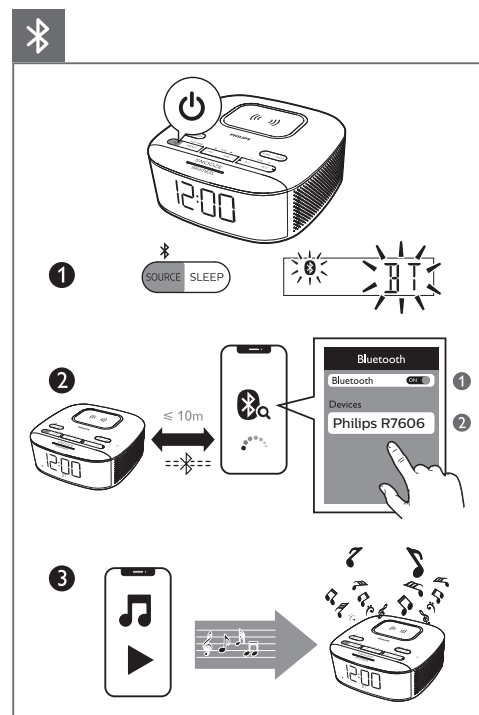
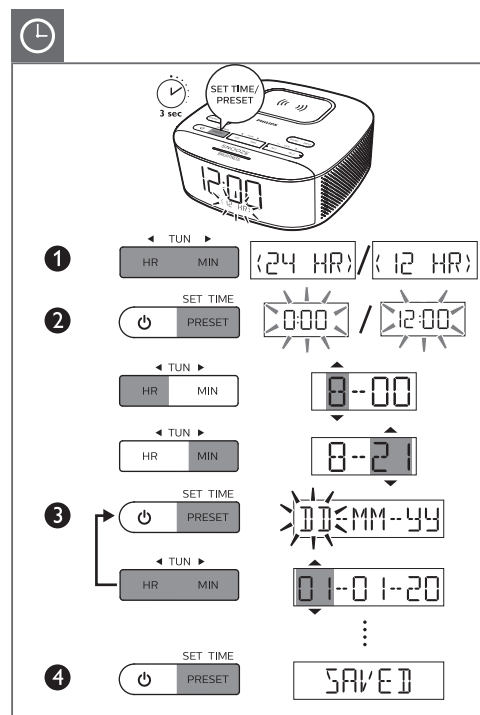
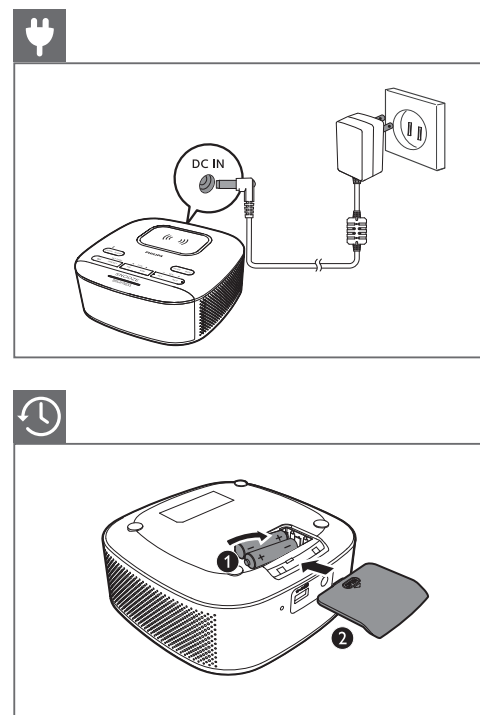
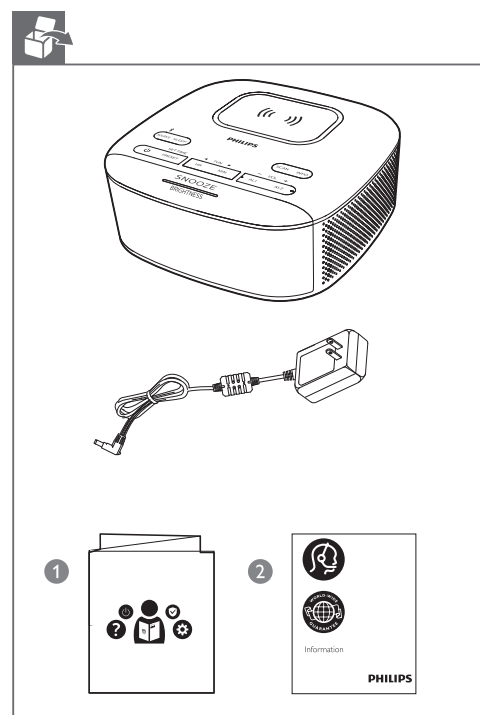


www.philips.com/welcome



©2016 MMD Hong Kong Holding Limited. All rights reserved. Specifications are subject to change without notice. Philips and the Philips Shield Emblem are registered trademarks of Koninklijke Philips NV and are used under license. This product has been manufactured by and is sold under the responsibility of MMD Hong Kong Holding Limited or one of its affiliates, and MMD Hong Kong Holding Limited is the warrantor in relation to this product.

TMR7006_37_05G_V1.0



EN

Safety

- Read these instructions.
Heed all warnings.
Follow all instructions.
Do not block any ventilation openings.
Do not install near any heat sources such as radiators, heat registers, stoves, or other apparatus (including amplifiers) that produce heat.
Protect the power cord from being walked on or pinched, particularly at plugs, convenience receptacles, and the point where they exit from the clock radio.
Only use attachments/accessories specified by the manufacturer.
Unplug this apparatus during lightning storms or when unused for long periods of time.
Refer servicing to qualified service personnel.
Battery usage CAUTION - To prevent battery leakage which may result in bodily injury, property damage, or damage to the clock radio.

rechargeable batteries helps prevent negative consequences for the environment and human health.
This symbol means that the product contains batteries covered by European Directive 2013/56/EU which cannot be disposed of with normal household waste.

FCC information

NOTE: This equipment has been tested and found to comply with the limits for a Class B digital device, pursuant to Part 15 of the FCC Rules. These limits are designed to provide reasonable protection against harmful interference in a residential installation.

- Suivez toutes les instructions.
Ne bloquez aucune ouverture de ventilation.
Exécutez l'installation conformément aux instructions du fabricant.
Ne l'installez pas à proximité d'une source de chaleur telle que des radiateurs, des bouillottes, des cuisinières ou d'autres appareils (y compris les amplificateurs) qui produisent de la chaleur.

- Évitez de marcher sur le cordon secteur ou de le pincer, en particulier au niveau des fiches, des prises de courant et à son point de sortie du radio-réveil.
Utilisez seulement des compléments/accessoires spécifiés par le constructeur.
Débranchez cet appareil pendant les orages ou s'il est inutilisé pendant de longues périodes.
Toutes les réparations doivent être effectuées par un personnel qualifié. Une révision est nécessaire si l'appareil a été endommagé d'une façon quelconque, si le cordon ou la fiche d'alimentation sont endommagés, si du liquide a été renversé sur l'appareil ou si des objets sont tombés dedans, si l'appareil est exposé à la pluie ou à l'humidité, s'il ne fonctionne pas normalement ou s'il est tombé.
Installez toutes les piles correctement, et selon les marquages de l'appareil.
Enlevez les piles lorsque l'appareil ne doit pas être utilisé sur une longue période.
Les piles ou batteries ne doivent pas être exposées à une chaleur excessive telle que le soleil, un feu ou un équivalent.
Ce radio-réveil ne doit pas être exposé à un agoulement ou à des éclaboussures.
Ne placez aucune source de danger sur le radio-réveil (par ex. des objets remplis de liquides, des bougies allumées).

Avis

Toutes les modifications ou altérations apportées à cet appareil et qui ne sont pas expressément approuvées par MMD Hong Kong Holding Limited peuvent annuler le droit de l'utilisateur à employer le produit. Par le présent document, TP Vision Europe B.V. déclare que ce produit est conforme aux exigences essentielles et aux autres dispositions pertinentes de la Directive 2014/53/UE. Vous pouvez trouver la déclaration de conformité sur www.philips.com/support.

IC-Canada CAN ICES-3(B)/NMB-3(B)
This device contains licence-exempt transmitter(s)/receiver(s) that comply with Innovation, Science and Economic Development Canada's licence-exempt RSS(s). Operation is subject to the following two conditions:

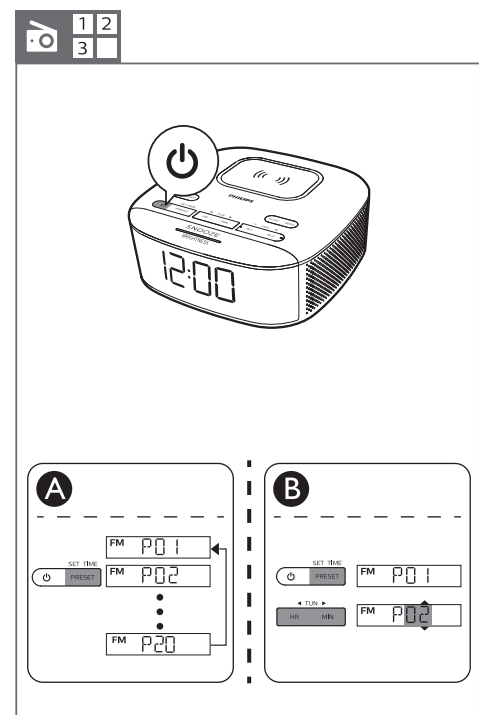
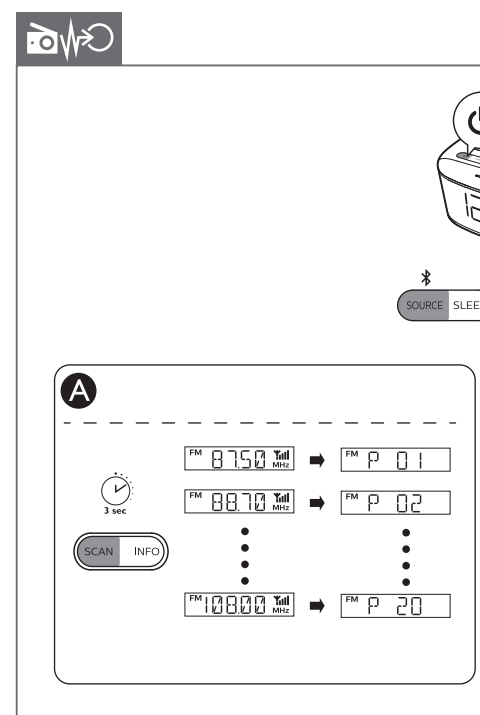
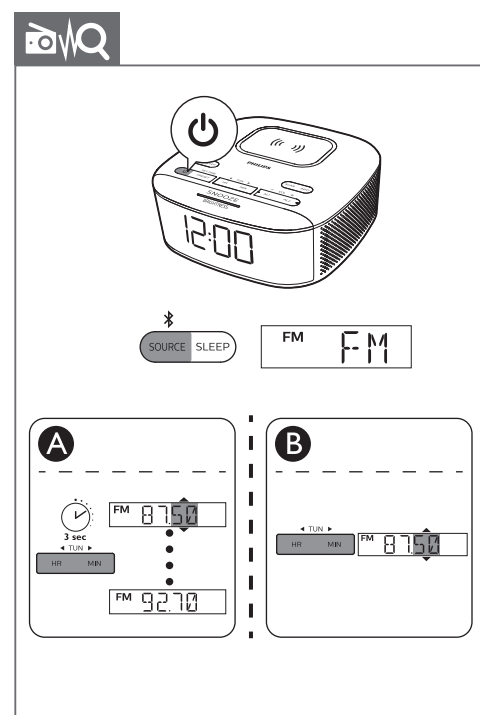
- 1. This device may not cause interference.
2. This device must accept any interference, including interference that may cause undesired operation of the device.

Ce produit est conforme aux exigences relatives aux interférences radio de la Communauté européenne.

Ce produit est conçu et fabriqué avec des matériaux et des composants de qualité supérieure qui peuvent être recyclés ou réutilisés.

Ce symbole signifie que le produit ne doit pas être jeté comme déchet à domicile, mais doit être amené à une installation de collecte appropriée pour son recyclage.

FR
Lisez ces instructions.
Tenez compte de tous les avertissements.



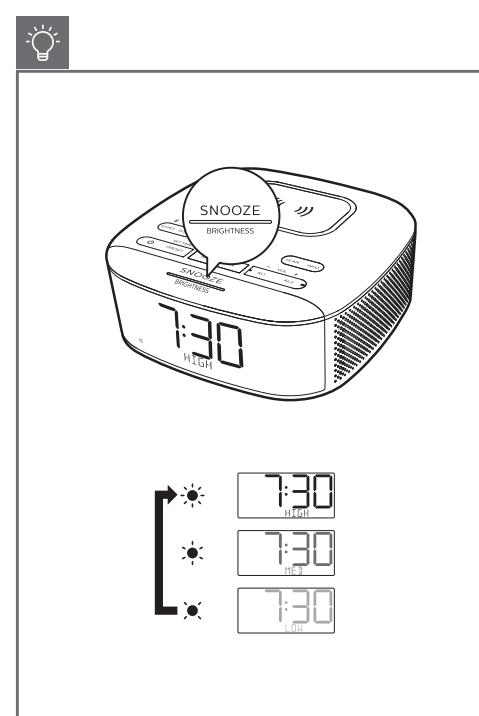
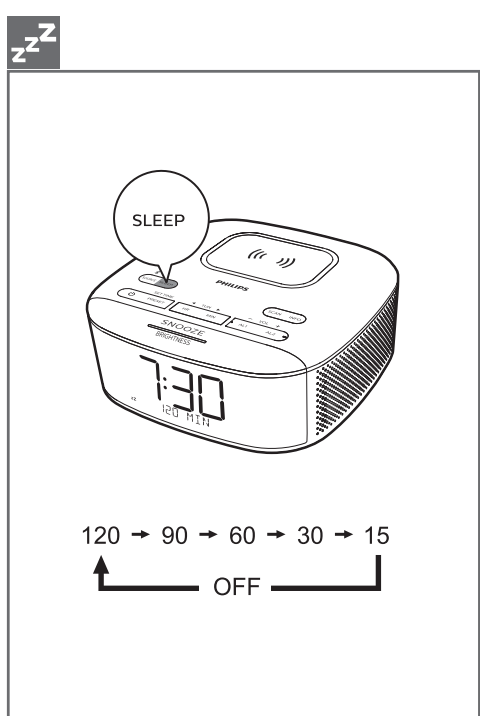
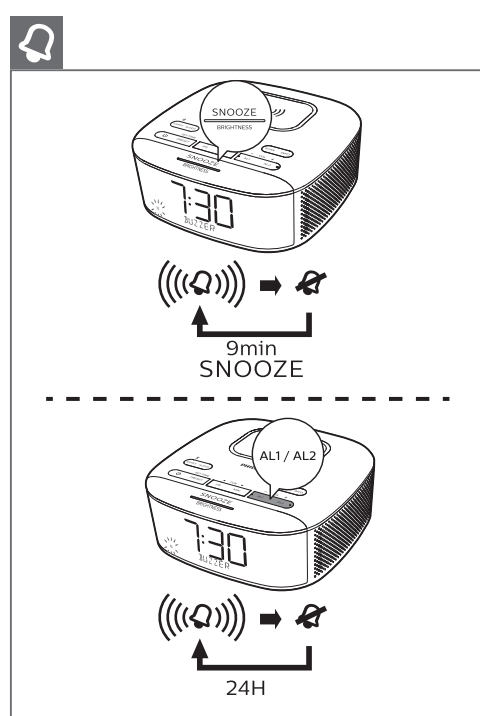
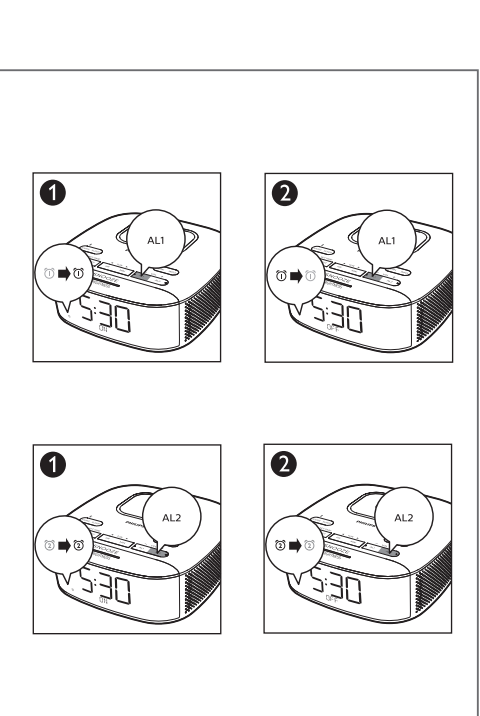
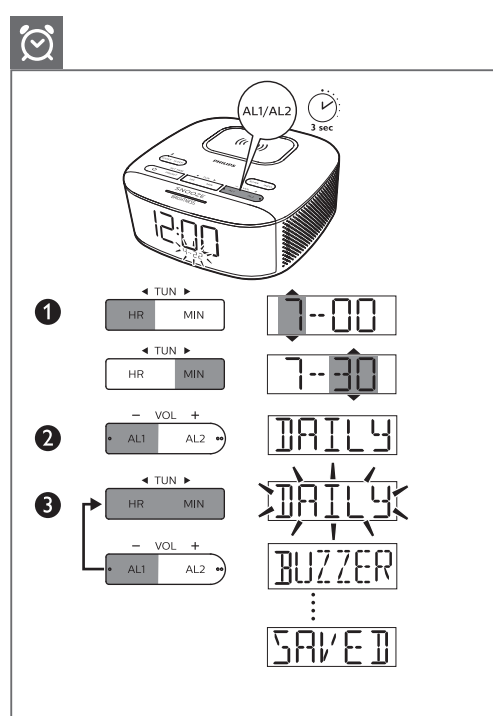
Notice

Any changes or modifications made to this device that are not expressly approved by MMD Hong Kong Holding Limited may void the user's authority to operate the product. Hereby, TP Vision Europe B.V. declares that this product is in compliance with the essential requirements and other relevant provisions of Directive 2014/53/EU. You can find the Declaration of Conformity on www.philips.com/support.

This product complies with the radio interference requirements of the European Community.

This product is designed and manufactured with high-quality materials and components, which can be recycled and reused.

This symbol means the product must not be discarded as household waste and should be delivered to an appropriate collection facility for recycling. Follow local rules and never dispose of the product and rechargeable batteries with normal household waste. Correct disposal of old products and



ES

Ce symbole signifie que le produit contient des piles couvertes par la Directive européenne 2013/56/UE qui ne peuvent pas être éliminées avec les déchets ménagers courants.

Déclaration de la FCC :

Remarque: cet équipement a été soumis à des essais et a été déclaré conforme aux limites stipulées pour un appareil numérique de classe B, conformément aux spécifications de la partie 15 du règlement de la FCC. Ces limites sont pour but d'assurer une protection raisonnable contre le brouillage nuisible dans une installation résidentielle.

- Lea estas instrucciones.
Obedezca todas las advertencias.
Siga todas las instrucciones.
No bloquee ninguna abertura de ventilación.
Instale el producto conforme a las instrucciones del fabricante.
No instale el dispositivo cerca de fuentes de calor, como radiadores, registros de calefacción, estufas u otros aparatos (incluidos los amplificadores) que generen calor.
Proteja el cable de alimentación para que nadie lo pisé ni se pinche, especialmente en los enchufes, prolongadores y en el punto por donde sale del radio reloj.
Utilice sólo complementos/accessorios autorizados por el fabricante.
Desenchufe el aparato durante tormentas eléctricas o si no va a usar durante mucho tiempo.
Solicite todas las operaciones de reparación a personal cualificado de servicio. El aparato necesita reparación si se daña de alguna manera o si se daña el cable de alimentación o el equipo de la FCC.
PRECAUCIÓN sobre el uso de baterías: para evitar fugas en las baterías, que pueden provocar lesiones corporales o daños materiales en propiedades y en el radio reloj.
Instale la batería correctamente, respetando las marcas '+' y '-' de la unidad.
Quite las baterías si no va a usar la unidad durante mucho tiempo.
No exponga la batería a caer excesivamente como la de la luz directa del sol, fuego o similares.
No exponga el radio reloj a goteos ni salpicaduras.
No coloque ninguna fuente de peligro sobre el radio reloj (como objetos que contengan líquidos o cosas encendidas).
Si utiliza el enchufe del adaptador de conexión directa como dispositivo de desconexión, este debe permanecer siempre fácilmente accesible para usarlo.

de los productos y las baterías recargables antiguas ayuda a evitar consecuencias negativas para el medio ambiente y la salud humana.

Este símbolo significa que el producto contiene baterías cubiertas por la Directiva Europea 2013/56/UE, que no se pueden deschar con los residuos domésticos corrientes sin clasificar. Infórmese sobre el sistema local de recogida selectiva de aparatos eléctricos y electrónicos y baterías. Siga las normas locales y con los residuos domésticos corrientes no desquite nunca el producto y las baterías con residuos domésticos corrientes sin clasificar. La eliminación correcta de los productos y las pilas antiguas ayuda a evitar consecuencias negativas para el medio ambiente y la salud humana.

Normas de la Comisión Federal de Comunicaciones (FCC)

Este equipo se ha probado y se ha determinado que cumple con los límites para un dispositivo digital clase B, de acuerdo con el apartado 15 de las normativas de la FCC. Estos límites están destinados a ofrecer una protección razonable contra interferencias dañinas dentro de una instalación residencial. Este equipo genera, utiliza y puede emitir energía de radiofrecuencia. Si no se instala y utiliza de conformidad con el manual de instrucciones puede ocasionar interferencias perjudiciales en las comunicaciones de radio.

Si embargo, no existe garantía de que no se produzca interferencia en una instalación residencial. Si este equipo provoca interferencias perjudiciales en la recepción de radio o televisión, lo que puede determinarse al encender y apagar el equipo, se recomienda al usuario intentar corregir la interferencia mediante una o varias de las siguientes medidas:
Cambie la posición de la antena receptora.
Aumente la distancia entre el equipo y el receptor.
Conecte el equipo a un tomacorriente de un circuito diferente al que está conectado al receptor.
Para obtener ayuda, comuníquese con el distribuidor o con un técnico de radio o televisión calificado.

Canadá

CAN ICES-3(B)/NMB-3(B)
Este dispositivo cumple con los estándares RSS canadienses de licencia-exempt. La autoridad de funcionamiento quedará sujeta a las siguientes condiciones: (1) este dispositivo no debe producir interferencias dañinas y (2) debe soportar cualquier interferencia, incluso aquella que pueda causar un funcionamiento no deseado.

Aviso

Cualquier cambio o modificación realizado en este dispositivo que no haya recibido la aprobación expresa de MMD Hong Kong Holding Limited puede anular la autoridad del usuario para utilizar el producto. TP Vision Europe B.V. declara por la presente que este producto cumple los requisitos fundamentales y otras disposiciones pertinentes de la Directiva 2014/53/UE. Puede consultar la declaración de conformidad en www.philips.com/support.

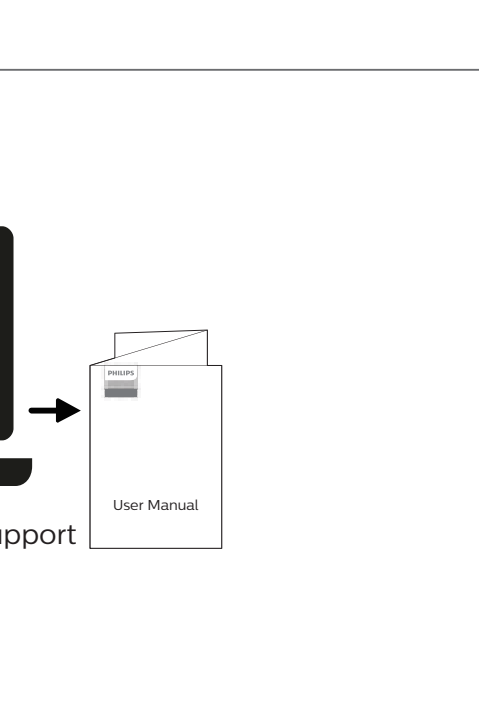
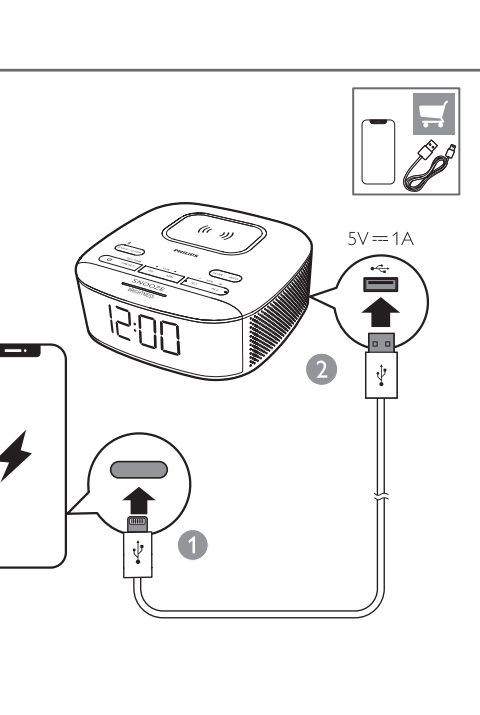
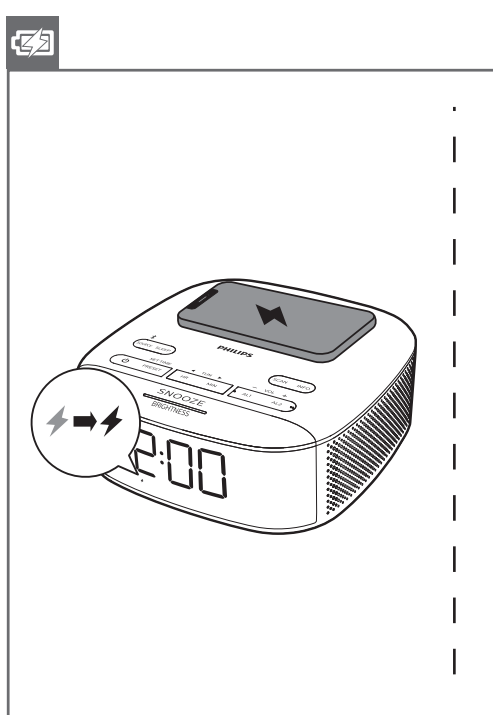
Ce produit est conforme aux exigences relatives aux interférences radio de la Communauté Européenne.

Este producto fue diseñado y elaborado con materiales y componentes de alta calidad que pueden ser reciclados y reutilizados.

Este símbolo significa que no se debe eliminar el producto como residuo doméstico sin clasificar y que se debe llevar a un centro adecuado de recogida para su reciclaje. Siga las normas locales y no desquite nunca el producto y las baterías recargables como residuos domésticos corrientes sin clasificar. La eliminación correcta

ES

Seguridad

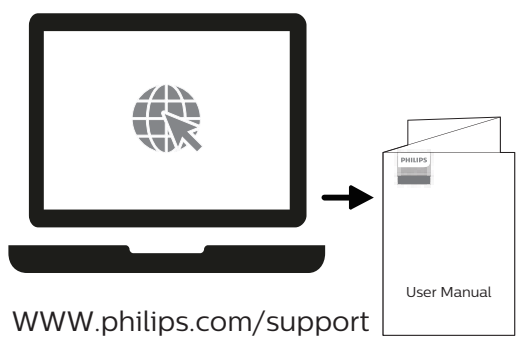


IC-Canada CAN ICES-3(B)/NMB-3(B)
L'émetteur/récepteur exempt de licence contenu dans le présent appareil est conforme aux CNR d'Innovation, Sciences et Développement économique Canada applicables aux appareils radio exempts de licence. L'exploitation est autorisée aux deux conditions suivantes:

- 1. L'appareil ne doit pas produire de brouillage.
2. L'appareil doit accepter tout brouillage radioélectrique subi, même si le brouillage est susceptible d'en compromettre le fonctionnement.

Este producto cumple con los requisitos sobre interferencias de radio de la Comunidad Europea.

Este símbolo significa que no se debe eliminar el producto como residuo doméstico sin clasificar y que se debe llevar a un centro adecuado de recogida para su reciclaje. Siga las normas locales y no desquite nunca el producto y las baterías recargables como residuos domésticos corrientes sin clasificar. La eliminación correcta



www.philips.com/support