

**PHILIPS**

Radio reloj

4000 Series

R4406



# Manual de usuario

Registre su producto y obtenga asistencia en:  
[www.philips.com/support](http://www.philips.com/support)

# Contenido

---

1	Importante	2
	Seguridad	2
	Normas de la comisión federal de Comunicaciones	2

---

2	Su radio reloj	3
	Introducción	3
	Contenido de la caja	3
	Descripción general del radio reloj	3

---

3	Cómo empezar a usar el producto	4
	Instalar las baterías	4
	Conectar la alimentación	4
	Ajustar la hora	4

---

4	Escuchar radio FM	5
	Sintonizar emisoras de radio FM	5
	Guardar las emisoras de radio FM automáticamente	5
	Guardar las emisoras de radio FM manualmente	5
	Seleccionar una emisora de radio predefinida	5
	Ajustar el volumen	5

---

5	Otras funciones	6
	Configurar la hora de la alarma	6
	Configurar temporizador para dormir	6
	Ajustar el brillo de la pantalla	6
	Cargar dispositivos mediante el puerto USB	6

---

6	Información del producto	7
---	--------------------------	---

---

7	Resolución de problemas	7
---	-------------------------	---

# 1 Importante

## Seguridad

- Lea estas instrucciones.
- Obedezca todas las advertencias.
- Siga todas las instrucciones.
- No bloquee ninguna abertura de ventilación. Instale el producto conforme a las instrucciones del fabricante.
- No instale el dispositivo cerca de fuentes de calor, como radiadores, registros de calefacción, estufas u otros aparatos (incluidos los amplificadores) que generen calor.
- Proteja el cable de alimentación para que nadie lo pise ni se pince, especialmente en los enchufes, prolongadores y en el punto por donde sale del radio reloj.
- Utilice solo complementos/accesorios especificados por el fabricante.
- Desenchufe el aparato durante tormentas eléctricas o si no se va a usar durante mucho tiempo.
- Solicite todas las operaciones de reparación a personal cualificado de servicio. El aparato necesita reparación si se daña de algún modo, como si se daña el cable de alimentación o el enchufe, se vierte líquido en el aparato o cae algún objeto dentro de él, si se ha expuesto a la lluvia o la humedad, si no funciona con normalidad o si se ha caído.
- **PRECAUCIÓN** sobre el uso de baterías: para evitar fugas en las baterías, que pueden provocar lesiones corporales o daños materiales en propiedades y en el radio reloj:
  - Instale la batería correctamente, respetando las marcas + y - de la unidad.
  - Quite las baterías si no va a usar la unidad durante mucho tiempo.
  - No exponga la batería a calor excesivo como la de la luz directa del sol, fuego o similares.
- No exponga el radio reloj a goteos ni salpicaduras.
- No coloque ninguna fuente de peligro sobre el radio reloj (como objetos que contengan líquidos o velas encendidas).
- Si utiliza el enchufe del adaptador de conexión directa como dispositivo de desconexión, este debe permanecer siempre fácilmente accesible para usarlo.

## Normas de la Comisión Federal de Comunicaciones (FCC)

Este equipo se ha probado y se ha determinado que cumple con los límites para un dispositivo digital clase B, de acuerdo con el apartado 15 de las normativas de la FCC. Estos límites están destinados a ofrecer una protección razonable contra interferencias dañinas dentro de una instalación residencial. Este equipo genera, utiliza y puede emitir energía de radiofrecuencia. Si no se instala y utiliza de conformidad con el manual de instrucciones puede ocasionar interferencias perjudiciales en las comunicaciones de radio.

Sin embargo, no existe garantía de que no se producirá interferencia en una instalación en particular. Si este equipo provoca interferencias perjudiciales en la recepción de radio o televisión, lo que puede determinarse al encender y apagar el equipo, se recomienda al usuario intentar corregir la interferencia mediante una o varias de las siguientes medidas:

- Cambie la posición de la antena receptora.
- Aumente la distancia entre el equipo y el receptor.
- Conecte el equipo a un tomacorriente de un circuito diferente al que está conectado el receptor.
- Para obtener ayuda, comuníquese con el distribuidor o con un técnico de radio o televisión calificado.

## Canadá:

### CAN ICES-3(B)/NMB-3(B)

Este dispositivo cumple con los estándares RSS exentos de licencia de Industry Canada. El funcionamiento queda sujeto a las siguientes condiciones: (1) este dispositivo no debe producir interferencias dañinas, y (2) debe soportar cualquier interferencia, incluso aquéllas que pueden causar un funcionamiento no deseado.

## 2 Su radio reloj

Felicidades por su compra; ¡le damos la bienvenida a Philips! Para aprovechar al máximo el soporte que Philips le ofrece, registre el producto en [www.philips.com/support](http://www.philips.com/support).

### Introducción

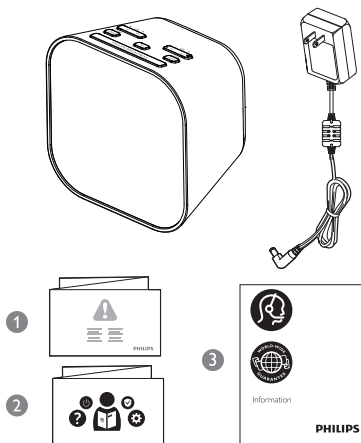
Con este radio reloj puede

- escuchar radio FM;
- configurar dos alarmas a horas diferentes;
- cargar dispositivos móviles.


### Contenido de la caja

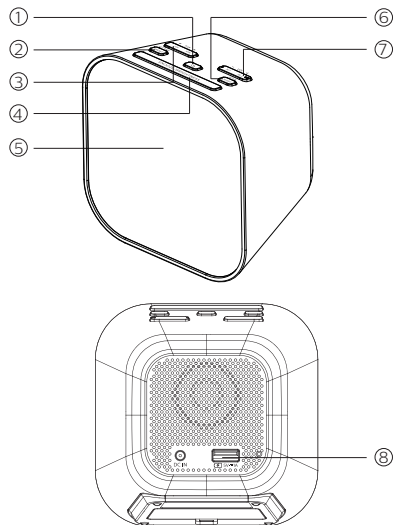
Compruebe e identifique el contenido de la caja:

- Unidad principal
- Adaptador de alimentación
- Guía de inicio rápido
- Hoja de seguridad
- Garantía



## Descripción general del radio reloj

- ① 
  - Sirve para encender o pasar al modo de reposo.
- ② **PRESET/SET TIME**
  - Sirve para almacenar emisoras de radio en la memoria.
  - Seleccionar una emisora de radio predefinida.
  - Ajustar la hora.
- ③ **HR/MIN/◀TUN▶**
  - Ajustar la hora y los minutos.
  - Sintonizar emisoras de radio FM.
- ④ **SNOOZE/BRIGHTNESS**
  - Posponer la alarma.
  - Ajustar el brillo de la pantalla.
- ⑤ **Panel de visualización**
  - Muestra el estado actual.
- ⑥ **SLEEP/SCAN**
  - Configurar el temporizador para dormir.
  - Buscar y almacenar emisoras de radio automáticamente.
- ⑦ **AL1/AL2/– VOL +**
  - Configurar la alarma.
  - Ajustar el volumen.
- ⑧ **Puerto de carga USB**
  - Para cargar dispositivos móviles.



## 3 Cómo empezar a usar el producto

Siga siempre las instrucciones de este capítulo por orden.

### Instalar las baterías

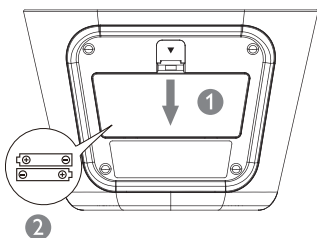
Las baterías solo sirven para conservar los ajustes del reloj y de las alarmas.



#### Precaución

- ¡Riesgo de explosión! Mantenga las baterías alejadas del calor, la luz del sol o el fuego. No deseche nunca las baterías tirándolas al fuego.
- Las baterías contienen sustancias químicas y, por este motivo, es necesario desecharlas correctamente.
- No mezcle tipos de baterías distintos, p. ej., alcalinas con carbono y zinc. Utilice solo baterías del mismo tipo para el aparato.

Inserte 2 baterías AAA (no suministradas) con la polaridad correcta (+/-) según se muestra en la ilustración.



### Conectar la alimentación



#### Precaución

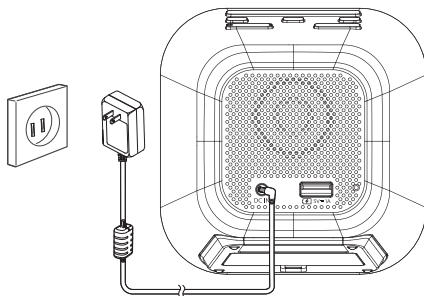
- ¡Riesgo de daños en el producto! Compruebe que la tensión de alimentación corresponda a la tensión impresa en la parte posterior o inferior del radio reloj.
- ¡Riesgo de descarga eléctrica! Al desconectar el cable de alimentación, tire siempre del enchufe para quitarlo de la toma. No tire nunca del cable.



#### Nota

- La placa de identificación está situada en la parte inferior del radio reloj.

Conecte el adaptador de alimentación a la toma de corriente de la pared.



### Ajustar la hora



#### Nota

- Solo es posible configurar la hora en modo de reposo.

- 1 En modo de reposo, mantenga pulsado **SET TIME** durante 2 segundos.
- 2 Pulse **◀TUN▶** para seleccionar el formato de horas **< 24Hr >** o **< 12Hr >** y, a continuación, pulse **SET TIME** para confirmar.
- 3 Pulse **HR** para ajustar la hora y **MIN** para ajustar los minutos. A continuación, pulse **SET TIME** para confirmar.  
↳ Se habrá configurado la hora.

## 4 Escuchar radio FM



### Nota

- Mantenga el radio reloj alejado de otros dispositivos electrónicos para evitar interferencias.
- Para mejorar la recepción, extienda totalmente la antena FM y ajuste su posición.

## Sintonizar emisoras de radio FM

- 1 Pulse para encender el radio reloj.
- 2 Mantenga presionado **◀TUN▶** durante 2 segundos.  
El radio reloj sintoniza una emisora con una recepción intensa automáticamente.
- 3 Repita el paso 2 para sintonizar otras emisoras.

### Para sintonizar una emisora manualmente:

Pulse **◀TUN▶** repetidamente para seleccionar una frecuencia.



### Nota

- El paso de ajuste de la sintonización del radio reloj es de 50 kHz. La frecuencia de radio en el panel de visualización aumenta 0,1 MHz pulsando **◀TUN▶** dos veces.

## Guardar las emisoras de radio FM automáticamente

En modo FM, mantenga pulsado **SCAN** durante más de 2 segundos.

↳ La unidad almacena todas las emisoras de radio FM disponibles automáticamente y reproduce la primera emisora disponible.



### Nota

- Es posible almacenar 20 emisoras de radio FM como máximo.

## Guardar las emisoras de radio FM manualmente

- 1 En modo de sintonizador FM, sintonice una emisora de radio FM.
- 2 Mantenga pulsado **PRESET** durante 2 segundos para activar el modo de programación.  
↳ El número de ajuste predeterminado empieza a parpadear.
- 3 Pulse **◀TUN▶** repetidamente para seleccionar un número.
- 4 Vuelva a pulsar **PRESET** para confirmar.
- 5 Repita los pasos 1 a 4 para sintonizar otras emisoras de FM.



### Consejo

- Para quitar una emisora almacenada previamente, almacene otra en su lugar..

## Seleccionar una emisora de radio predeterminada

### Opción A:

En modo de sintonizador de FM, presione **PRESET** repetidamente para seleccionar un número de ajuste predeterminado.

### Opción B:

- 1 En modo de sintonizador de FM, pulse **PRESET**.
- 2 Pulse **◀TUN▶** para seleccionar una emisora de radio predeterminada.

## Ajustar el volumen

Durante la escucha, pulse **–VOL+** para ajustar el volumen.

## 5 Otras funciones

### Configurar la hora de la alarma

#### Configurar la alarma



#### Nota

- Solo es posible configurar la alarma en modo de reposo.
- Compruebe que el reloj esté bien configurado.

- 1 En modo de reposo, mantenga pulsado **AL1** o **AL2** durante 2 segundos para ajustar la hora de la alarma.
- 2 Pulse **HR** para ajustar la hora y **MIN** para ajustar los minutos. A continuación, pulse **AL1** o **AL2** para confirmar.
- 3 Pulse **◀TUN▶** para seleccionar una fuente de alarma: el zumbador o la última emisora de radio FM escuchada. A continuación, pulse **AL1** o **AL2** otra vez para confirmar la selección.



#### Consejo

- La unidad sale del modo de ajuste después de permanecer inactiva durante 10 segundos.

#### Activar/desactivar el temporizador de alarma

Pulse **AL1** o **AL2** repetidamente para activar o desactivar el temporizador de alarma.

- ↳ Si el temporizador de alarma está activado, el indicador de alarma se enciende.
- ↳ Si el temporizador de alarma está desactivado, el indicador de alarma se apaga.
- ↳ La alarma vuelve a sonar al día siguiente.
- ↳ Para detener la alarma, pulse **AL1** o **AL2** según corresponda.

#### Posponer la alarma

Cuando suene la alarma, pulse **SNOOZE**.

- ↳ La alarma se pospone y vuelve a sonar al cabo de 9 minutos.

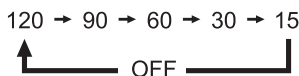
### Configurar temporizador para dormir

El radio reloj puede ponerse en modo de reposo automáticamente después de un tiempo predefinido.

- Pulse **SLEEP** repetidamente para seleccionar un período en minutos.
  - ↳ El radio reloj se pone en modo de espera automáticamente después del período predefinido.

Para desactivar el temporizador para dormir:

- Pulse **SLEEP** repetidamente hasta que se muestre **[OFF]** (desactivado).

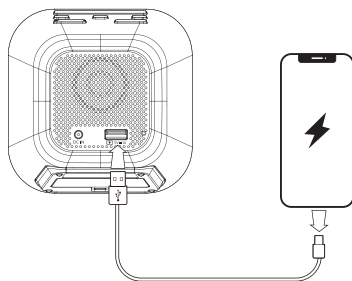


### Ajustar el brillo de la pantalla

Pulse **BRIGHTNESS** repetidamente para seleccionar distintos niveles de brillo:

- Alto
- Medio
- Bajo

### Cargar dispositivos mediante el puerto USB



Conecte el extremo de tamaño estándar de un cable USB (no incluido) al puerto USB de la parte posterior de la unidad y conecte el otro extremo al puerto de carga del dispositivo.

## 6 Información del producto

### Nota

- La información del producto está sujeta a cambios sin aviso previo.

### Amplificador

Potencia nominal de salida	700 mW RMS
----------------------------	------------

### Sintonizador (FM)

Intervalo de sintonización 87,5 - 108 MHz

Paso de sintonización 50 kHz

Sensibilidad

- Mono, relación señal-ruido 26 dB < 22 dBf

Distorsión armónica total < 3%

Relación señal-ruido > 50 dBA

### Puerto de carga USB

Carga USB 5 V  $\equiv$  1 A

### Información general

Alimentación de CA (adaptador de alimentación)	Marca: Philips Modelo: AS150-050-AE150 Entrada: 100 - 240 V~, 50/60 Hz; 0,7 A Salida: 5 V $\equiv$ 1,5 A
--	---

Consumo de energía en funcionamiento < 7,5 W

Consumo de energía en reposo < 1 W

Dimensiones (An. x Al. x Prof.) 110 x 110 x 75 mm

Peso (Unidad principal) 224,6 g

## 7 Resolución de problemas

### Advertencia

- No quite nunca la carcasa de este producto.

Para conservar la validez de la garantía, no intente nunca reparar el dispositivo por su cuenta. Si tiene algún problema al usar el dispositivo, consulte los puntos siguientes antes de solicitar servicio. Si el problema persiste, visite la página web de Philips [www.philips.com/support](http://www.philips.com/support). Al ponerse en contacto con Philips, tenga siempre a mano el dispositivo y los números de modelo y de serie.

### No hay alimentación

- Compruebe que el enchufe de la unidad esté bien conectado a la toma de corriente.
- Compruebe que la toma de corriente funcione.

### No hay sonido

- Ajuste el volumen.

### La unidad no responde

- Desconecte y vuelva a conectar el enchufe de CA y vuelva a encender la unidad.

### Recepción de radio deficiente

- Mantenga el radio reloj alejado de otros dispositivos electrónicos para evitar interferencias.
- Extienda totalmente la antena y ajuste su posición.

### La alarma no funciona

- Configure el reloj y la alarma correctamente.

### Se han borrado los ajustes de reloj o alarma

- Se ha interrumpido la alimentación o se ha desconectado el enchufe correspondiente.
- Restablezca el reloj o la alarma.
- Sustituya las baterías de respaldo.





2021 © MMD Hong Kong Holding Limited. Todos los derechos reservados. Las especificaciones están sujetas a cambios sin aviso previo.

Philips y el emblema con el escudo de Philips son marcas registradas de Koninklijke Philips N.V. y se utilizan con licencia. Este producto ha sido fabricado por y se comercializa bajo la responsabilidad de MMD Hong Kong Holding Limited o una de sus filiales y MMD Hong Kong Holding Limited es quien ofrece y se responsabiliza de la garantía de este producto.

TAR4406\_37\_UM\_V1.0

