

# Guía de Inicio Rápido

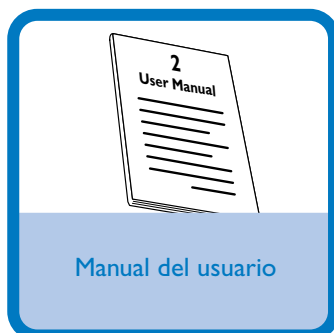
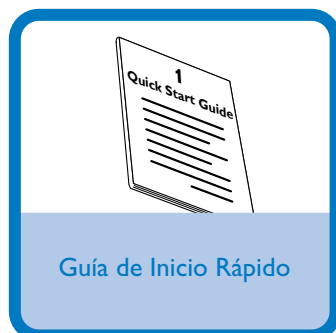
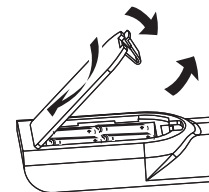


Paso A *Configuración*

Paso B *Disfrutar*

## ¿Qué hay en la caja?

Al abrir la caja encontrará estos artículos.



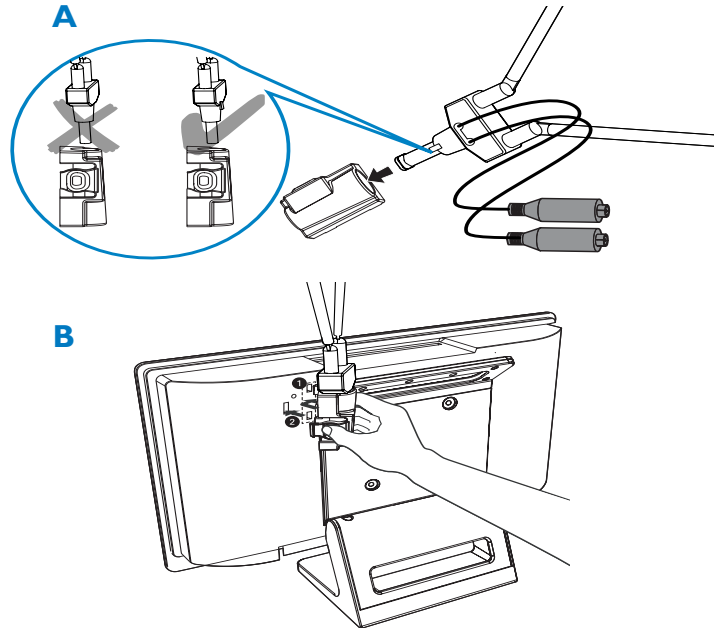
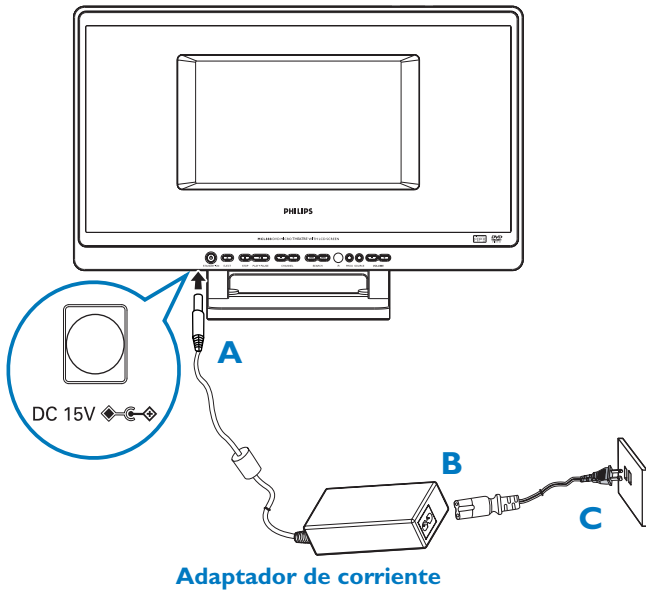
## Paso A Configuración

1

Conecte el toma del adaptador suministrado de energía al toma de 15V de CD en el panel inferior, luego conecte el adaptador de energía al toma de la pared con el cable suministrado de energía de CA.

2

Para mejorar la recepción de TV y FM, conecte la antena de TV/ FM suministrada a los tomas de la antena de TV y FM en el panel inferior como se observa a continuación.



Inserte la antena de TV/ FM en el soporte de la antena, luego fije el soporte de la antena a la parte posterior del equipo.

## Paso B Disfrutar

### Reproducción de un disco

1

Presione **STANDBY -ON** (EN ESPERA-ENCENDIDO) (⏻ en el control remoto) para encender el equipo desde el modo standby (en espera). La iluminación del modo standby (en espera) pasa del rojo al verde.

2

Después **SOURCE (DISC)** en el control remoto) una o más veces para seleccionar modo DVD.

3

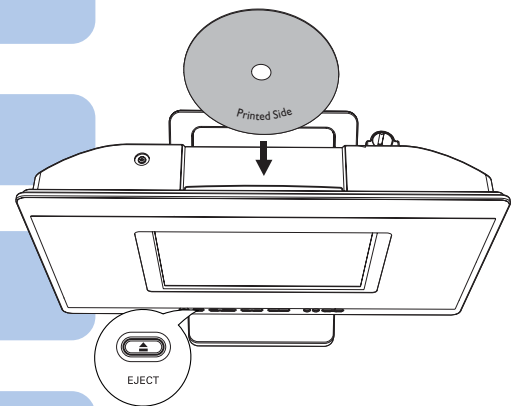
Inserte un disco con la cara impresa enfrentada a la pantalla de LCD del sistema. Asegúrese de extraer cualquier disco del cargador antes de insertar otro disco.

4


La reproducción empezará automáticamente. En caso contrario, pulse ▶ II.

5

Para detener la reproducción de CD, pulse ■.




## Cómo ver la TV en su MCL888

- 1 Presione **STANDBY -ON** (EN ESPERA-ENCENDIDO) (  en el control remoto) para encender el equipo desde el modo standby (en espera). La iluminación del modo standby (en espera) pasa del rojo al verde.
- 2 Después **SOURCE (TV)** en el control remoto) una o más veces para seleccionar modo TV.
- 3 Presione sin soltar **PROG (PROGRAM)** en el control remoto) en el equipo hasta que el número del canal en exhibición comience a correr en la búsqueda automática y se guarden todos los canales de la TV.
- 4 Pulse los botones **CHANNEL -, + (CH +/- (◀ / ▶))** en el control remoto) una vez o más para seleccionar el canal deseado.

### Tips

- Para mejorar la recepción de TV, conecte la antena de TV/ FM suministrada u otra antena de la TV al toma de la antena de la TV en la parte inferior del equipo.
- Para observar CATV, conecte el cable de CATV (no se suministra con el equipo) al toma de la antena de la TV en la parte inferior del equipo.

## Programación y sintonización de emisoras de radio

- 1 Presione **STANDBY -ON** (EN ESPERA-ENCENDIDO) (  en el control remoto) para encender el equipo desde el modo standby (en espera). La iluminación del modo standby (en espera) pasa del rojo al verde.
- 2 Después **SOURCE (TUNER)** en el control remoto) una o más veces para seleccionar modo TV.
- 3 Presione sin soltar **PROG (PROGRAM)** en el control remoto) en el equipo hasta que comience a correr una frecuencia exhibida para la búsqueda automática y se guarden 20 emisoras de radio de FM en el orden de la potencia de recepción de la banda de frecuencia.
- 4 Pulse los botones **CHANNEL -, + (CH +/- (◀ / ▶))** en el control remoto) repetidamente hasta que aparezca la emisora preestablecida deseada.

### Tip

Para mejorar la recepción de la radio FM, conecte la antena de TV/ FM suministrada al toma de la antena de FM en la parte inferior del equipo.

### Tip

En el manual del propietario adjunto se describen funciones de reproducción detalladas y funciones adicionales.

### Notas para el control remoto:

- En primer lugar, seleccione la fuente que desea controlar pulsando una de las teclas de selección de fuente del control remoto (DISC o TUNER, por ejemplo).
- Seguidamente seleccione la función deseada (▶II, ◀, ▶I por ejemplo).

