

Register your product and get support at
www.philips.com/welcome

Multimedia Speakers
SPA7210

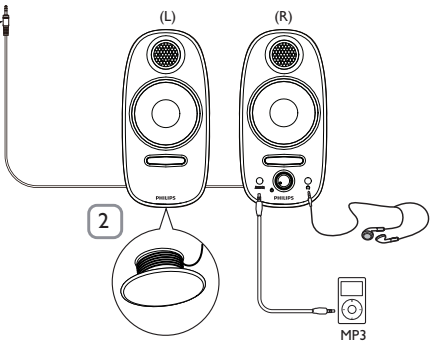


ZH-TW 使用手冊

PHILIPS

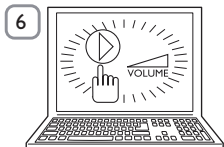
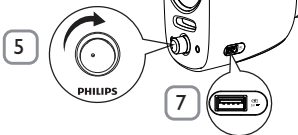


1



2

MP3




多媒體揚聲器

警告：1. 請勿將產品置於滴水或濺水的環境，或將盛裝液體的容器，如花瓶等置於產品上方。2. 要完全中斷電源，請將產品的電源插頭自插座上拔除。3. 使用產品時，電源插頭的位置不應被物體遮擋，應位於可輕易插拔的地方。4. 產品上請勿放置任何火源 (如點燃的蠟燭)。

注意：1. 使用多媒體揚聲器前，請確定已正確安裝。2. 耳機插孔的最大輸出電壓小於或等於 150mV。3. USB 插槽僅適用於 5V 裝置充電。

安裝：

- 1 將音訊線連接到您電腦的音訊輸出 (圖 1)。
- 2 使用左揚聲器底部的捲線器調整揚聲器纜線長度 (圖 2)。
- 3 將電源線連接到電源變壓器 (圖 3)。
- 4 將電源變壓器電線的兩端連接右揚聲器背面的 12V DC 插座與 AC 電源插座 (圖 4)。
- 5 順時針轉動音量旋鈕，開啟多媒體揚聲器 (圖 5)。
↳ 右揚聲器的指示燈會亮起。
- 6 您可以使用音量旋鈕、電腦的應用程式或多媒體應用程式軟體調整音量 (圖 6)。
 - 要使用耳機聆聽，請將耳機連接右揚聲器的  插孔。
 - 若要播放 MP3 裝置，請連接右揚聲器的 **AUX IN** 插孔。
 - 右揚聲器的 USB 插槽可為 USB 充電式裝置進行充電 (例如 MP3、手機等) (圖 7)。
- 7 使用後，請關閉多媒體應用程式軟體與揚聲器電源。

您的產品是使用高品質材質和元件所設計製造，可回收和重複使用。請注意當地電器或電子產品的分類收集制度，包括標記打叉的附輪回收筒標籤之產品。根據當地法規處理，請勿將廢棄產品當作一般家庭垃圾棄置。



FCC - Notice of compliance

This device complies with Part 15 of the FCC Rules. Operation is subject to the following two conditions:

1. this device may not cause harmful interference, and
2. this device must accept any interference received, including interference that may cause undesired operation.

Note:

This equipment has been tested and found to comply with the limits for a Class B digital device, pursuant to part 15 of the FCC Rules. These limits are designed to provide reasonable protection against harmful interference in a residential installation. This equipment generates, uses, and can radiate radio frequency energy and, if not installed and used in accordance with the instruction manual, may cause harmful interference to radio communications. However, there is no guarantee that interference will not occur in a particular installation. If this equipment does cause harmful interference to radio or television reception, which can be determined by turning the equipment off and on, the user is encouraged to try to correct the interference by one or more of the following measures:

- Relocate the receiving antenna.
- Increase the separation between the equipment and receiver.
- Connect the equipment into an outlet on a circuit different from that to which the receiver is connected.
- Consult the dealer or an experienced radio/TV technician for help.

FCC - Remarques sur la conformité

L'appareil répond aux normes FCC, Part 15.

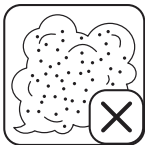
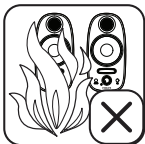
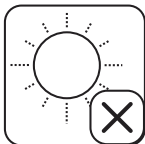
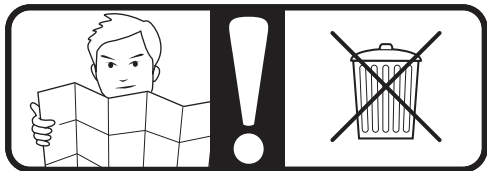
Fonctionnement soumis aux deux conditions suivantes:

1. Cet appareil ne doit pas provoquer d'interférences nuisibles, et
2. Cet appareil doit accepter toute interférence reçue, y compris les interférences susceptibles de provoquer un fonctionnement peu satisfaisant.

Remarque:

Cet équipement a été testé et a été certifié conforme aux limites imposées pour un appareil numérique de Classe B, conformément à la partie 15 des règlements FCC. Ces limites sont définies aux fins d'assurer une protection raisonnable contre les interférences nuisibles dans une installation résidentielle. Cet équipement génère, utilise et émet des fréquences radio qui, en cas d'une mauvaise installation ou d'une utilisation non-conforme aux instructions de ce manuel d'utilisation peuvent causer des interférences nuisibles aux communications radio. Il n'y a toutefois aucune garantie que des interférences nuisibles ne se produiront pas dans une installation donnée. Si cet équipement cause des interférences nuisibles avec votre poste radio ou de télévision, ce que vous pouvez déterminer en éteignant et en rallumant votre équipement, il est conseillé à l'utilisateur d'essayer de pallier à ces interférences nuisibles en prenant l'une ou l'autre des mesures suivantes:

- Changez la position de l'antenne de réception.
- Augmentez la séparation entre l'équipement et le récepteur.
- Branchez l'équipement sur une source d'alimentation différente de celle sur laquelle le récepteur est branché.
- Consultez votre distributeur ou un technicien qualifié en la matière pour assistance.





© Royal Philips Electronics N.V. 2009
All rights reserved.

Specifications are subject to change without notice. Trademarks are the property of Koninklijke Philips Electronics N.V. or their respective owners.

SPA7210_QSG_V1.0

