

Philips BeNear
Draadloze telefoon

1000-serie
Zwart



CD1962B

Mensen dichterbij elkaar brengen

Handsfree bellen

Geweldige geluidswaardering, ook als u de draadloze CD1962B/DE-telefoon niet aan uw oor houdt; u kunt dus volledig handsfree bellen. Dankzij de eenvoudige installatie, het gebruiksvriendelijke menu en het ingebouwde antwoordapparaat verlopen gesprekken soepeler dan ooit.

Kristalhelder geluid

- Geavanceerde geluidstesten en afstemmen voor een fantastische geluidskwaliteit
- Parametrische equalizer zorgt voor een puur en helder geluid
- Dankzij de akoestische echo-onderdrukking blijft uw gesprek echovrij
- Geoptimaliseerd antenne-ontwerp voor een fantastische ontvangst in elke kamer
- Luidsprekertelefoon met handset voor handsfree bellen

Prettig en eenvoudig

- Maximaal 15 minuten voor berichten op uw antwoordapparaat
- Eenvoudig afleesbaar display (dot-matrix) van 4,1 cm (1,6")
- Ultiem gemak dankzij de eenvoudige installatie
- Sla tot wel 50 favoriete contactpersonen in uw telefoonboek op.
- Tot 16 uur spreektijd

Milieuvriendelijk product

- Geen energieverbruik wanneer de ECO+-modus is geactiveerd
- Laag energieverbruik: < 0,65 W in stand-bymodus

PHILIPS

Kenmerken

Geavanceerde geluidstesten



We testen de geluidskwaliteit van onze DECT-telefoons op dezelfde manier als professionele fabrikanten van hoofdtelefoons. Door gebruik te maken van een geavanceerde oorsimulator kunnen we op een nauwkeurige manier nabootsen hoe mensen daadwerkelijk horen. Hierdoor kunnen onze akoestische technici zaken als frequentierespons, vervorming en algehele gehoorperceptie meten en afstemmen, en zo tot de perfecte reproductie van stemgeluid kunnen komen voor zowel handset- als handsfreemodi.

Parametrische equalizer

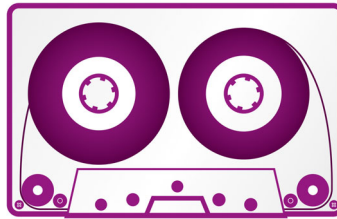


Onze telefoons maken tijdens de digitale geluidsverwerking gebruik van parametrische equalisatie om de geluidsrespons af te stemmen en terug te voeren naar de lineaire frequentieresponscurve. Dit zorgt voor een puur en helder geluid in elk gesprek.

Akoestische echo-onderdrukking

Geen hinderlijke echo meer als u een telefoongesprek voert. Met de akoestische echo-onderdrukking geniet u altijd van een heldere, ongestoorde verbinding.

Maximaal 15 minuten opnemen



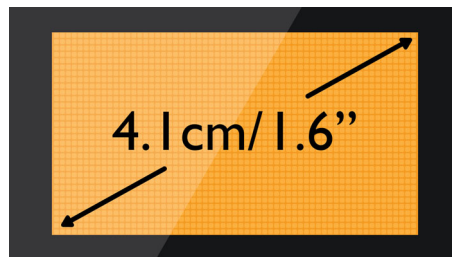
Met maximaal 15 minuten opnametijd mist u nooit een belangrijk bericht.

Luidsprekertelefoon met handset



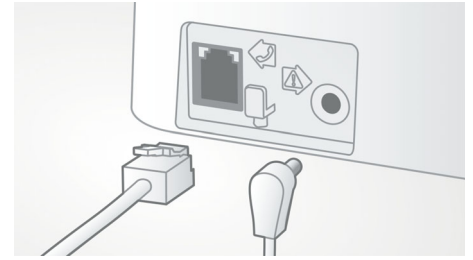
De handsfree modus maakt gebruik van een ingebouwde luidspreker om de stem van de beller te versterken, zodat u tijdens een gesprek kunt praten en luisteren zonder de telefoon aan uw oor te houden. Dit is vooral nuttig als u het gesprek met meerdere mensen wilt volgen of als u tijdens het gesprek aantekeningen wilt maken.

Display (dot-matrix) van 4,1 cm (1,6")



Eenvoudig afleesbaar display (dot-matrix) van 4,1 cm (1,6")

Eenvoudige installatie



Uitien gemak dankzij de eenvoudige installatie. Eenvoudige installatie - Plug & Play-product

Telefoonboek voor 50 namen



Altijd de telefoonnummers van belangrijke personen bij de hand: sla tot wel 50 namen in uw telefoonboek op.

Geoptimaliseerd antenne-ontwerp



Ons geoptimaliseerde antenne-ontwerp zorgt voor een sterke en stabiele ontvangst, zelfs in ruimten waar draadloze transmissie moeilijk is. U kunt nu overal in uw huis telefoneren en genieten van lange, ononderbroken gesprekken, zelfs wanneer u rondloopt.

Specificaties

Geluid

- Volumeregeling op handset
- Ringtones op handset: 10, polyfoon

Beeld/scherm

- Schermgrootte: 4,1 cm
- Achtergrondverlichting: ja
- Kleur van achtergrondverlichting: Oranje
- Schermtype: Dot-matrix met 1 regel plus pictogrammen van 2 regels

Antwoordapparaat

- Capaciteit opnametijd: Tot 15 minuten
- Vooraf opgenomen uitgaand bericht (OGM)
- Berichtenteller op basisstation: LED (licht oranje)
- Luidspreker op basisstation
- Bediening van antwoordapparaat:: vanaf basis of handset

Gemak

- Menustructuur in de handset: Menulijst
- Signaalsterkte-indicator: Indicator met 3 balkjes
- Batterijniveau-indicator: Batterijpictogram met 3 balkjes
- Datum-/tijdsaanduiding
- Toetsen op het basisstation: Paging-toets
- Indicator voor batterij opladen
- Oplaadtijd: 8 uur
- Programmeerbare sneltoetsen: Toets 1 en 2
- Gespreksbeheer: Wisselgesprek, Nummerherkenning, Mute-functie microfoon, Gemiste gesprekken, Ontvangen gesprekken
- Toetsgeluid in-/uitschakelen
- Automatisch ophangen

- Meerdere basisstations mogelijk: 1
- Mogelijkheid voor meerdere handsets: Maximaal 4
- Luidsprekertelefoon - handsfree praten
- Bereik: Open veld <300 m; binnen <50 m
- Tot 16 uur spreekijd
- Tot 250 uur stand-bytijd
- Snoerlengte: 1,8 m
- Snoerlengte: 1,8 m

Geheugencapaciteit

- Telefoonboek: 50 namen en nummers
- Capaciteit nummerherhalingslijst: 10 vermeldingen
- Gegevens in gesprekkenlog: 20 vermeldingen
- Telefoonboek opslaan in basis

Vermogen

- Batterijcapaciteit: 650 mAh
- Batterijtype: Oplaadbare AAA NiMH-batterijen
- Netstroom: AC 100 - 240 V ~ 50/60 Hz
- Energieverbruik: < 0,65 W

Beveiliging

- Transmissie-encryptie: Ja

Netwerkfuncties

- Compatibel: GAP

SAR-waarde

- Philips-handsets: < 0,1 W/kg

Ecologisch ontwerp

- EcoMode: automatisch
- Volledige ECO-modus (NEMO)



Publicatiedatum
2014-03-06

Versie: 4.1.5

12 NC: 8670 000 80408
EAN: 87 12581 61624 3

© 2014 Koninklijke Philips N.V.
Alle rechten voorbehouden.

Specificaties kunnen zonder voorafgaande kennisgeving worden gewijzigd. Handelsmerken zijn het eigendom van Koninklijke Philips N.V. en hun respectieve eigenaren.

www.philips.com