

Регистрирайте продукта си и получите помощ на  
[www.philips.com/welcome](http://www.philips.com/welcome)

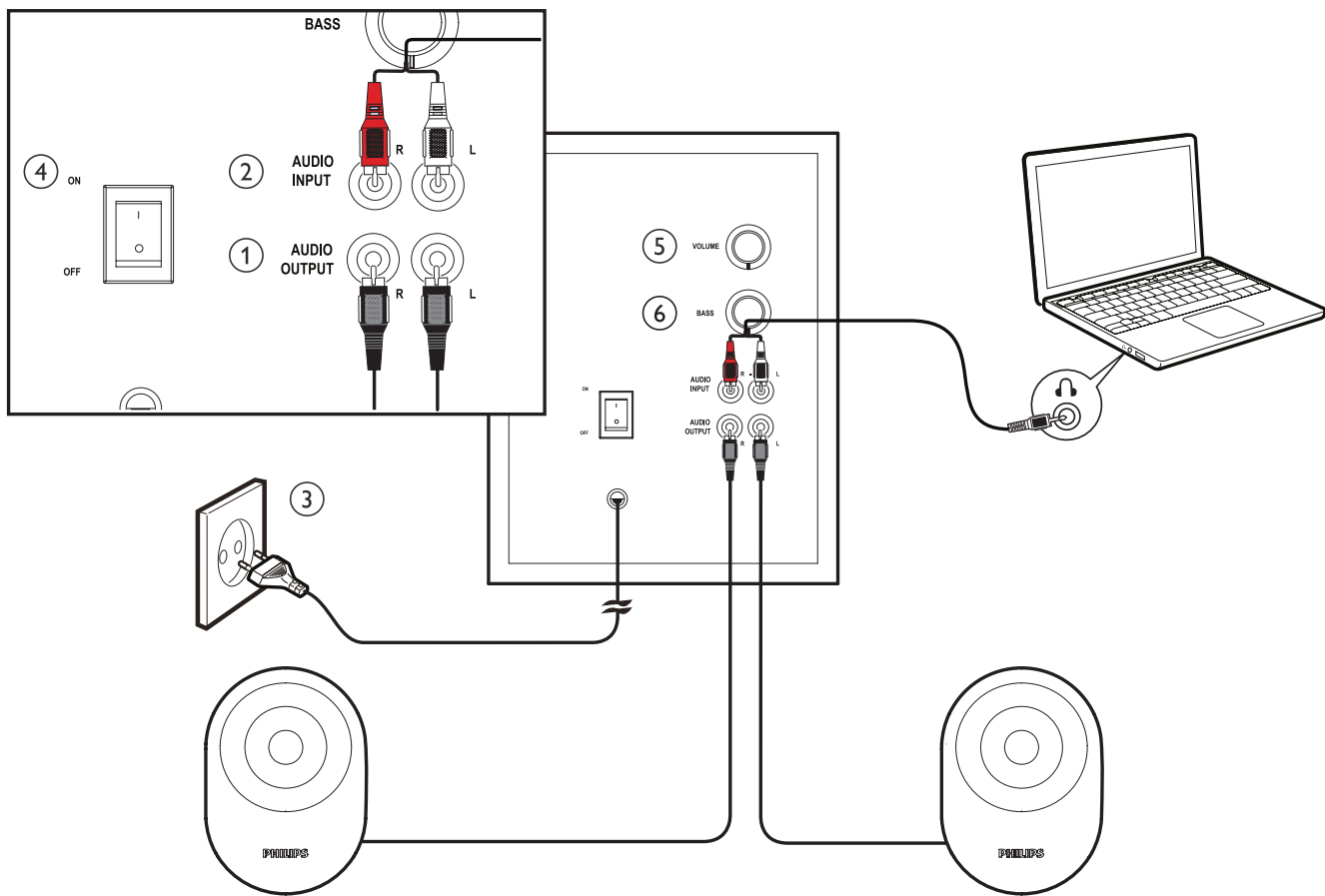
Мултимедийни тонколони  
SPA4350



---

## Инструкция за употреба

**PHILIPS**



BG

#### Внимание:

1. Продукта не трябва да се излага изпръскване или разливане и никакви предмети изпълнени с вода, не трябва да се поставят върху него, като например вази.
2. За да изключите напълно уреда, трябва да изключите захранващия кабел от контакта.
3. Захранващия кабел на продукта не трябва да се притиска ИЛИ трябва да е лесно достъпен при честа употреба.
4. Върху продукта не трябва да се поставя открит огън, като запалени свещи.

#### Бележка:

Уверете се, че тонколониите са инсталирани правилно преди да ги използвате.

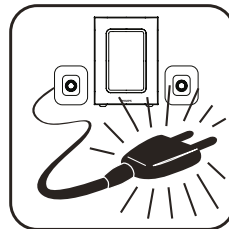
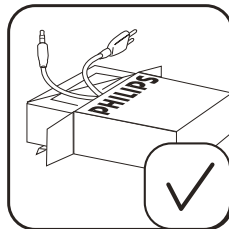
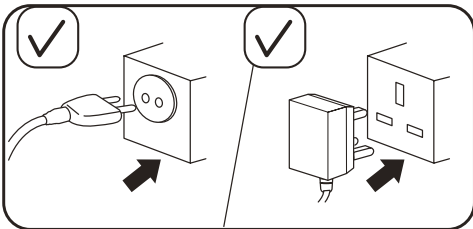
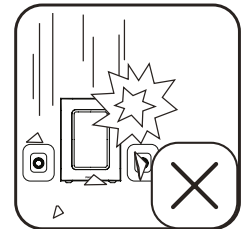
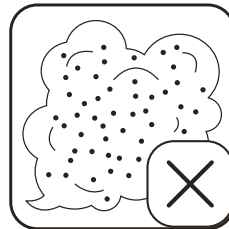
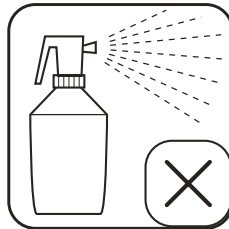
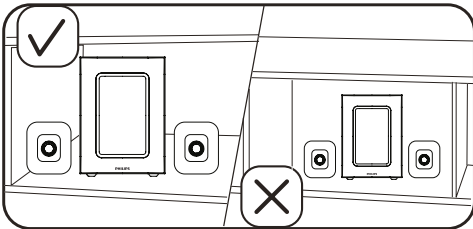
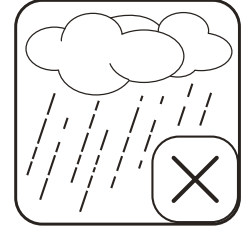
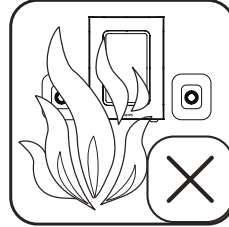
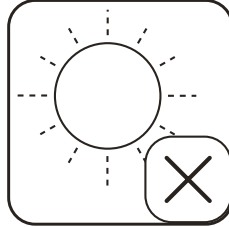
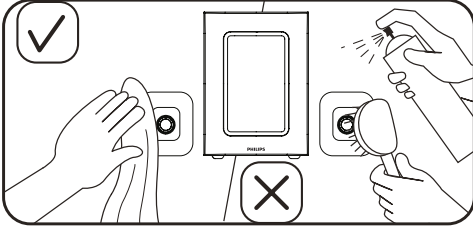
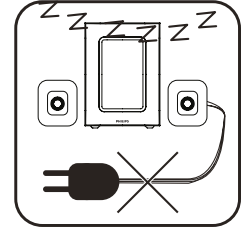
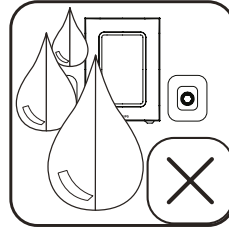
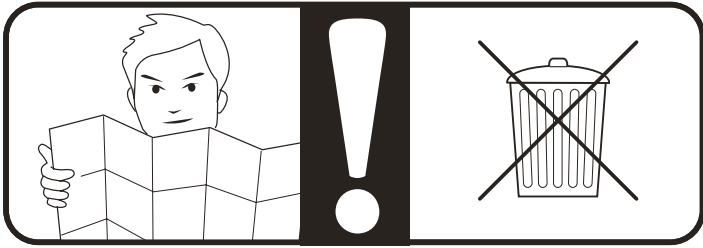
#### Инсталиране:

- 1 Свържете жака на тонколониите към аудио изходното гнездо (1).
- 2 Свържете аудио входящия жак към аудио изхода на компютъра (2).
- 3 Свържете захранващия кабел в контакта (3).
- 4 Включете системата (4).
- 5 Завъртете бутон за звука, за да нагласите силата на звука (5).
- 6 Нагласете баса като завъртите бутон за баса (6).
- 7 Изключете тонколониите и ги изключете от контакта.

Вашия продукт е проектиран и произведен от висококачествени материали, които могат да се рециклират и използват отново.



Моля, информирайте се относно местната система за разделно събиране на електрони и електрически продукти, включително и такива със символа със зачеркната кофа за боклук. Моля, действайте според местните закони и не изхвърляйте старите си продукти с домакинските си отпадъци.





## **Център за обслужване на клиенти в България**

Телефон:

02 / 491 62 74

цената на разговора е в зависимост от  
използвания (мобилен) тарифен план

email:

чрез страницата за поддръжка на адрес  
[www.philips.bg](http://www.philips.bg)