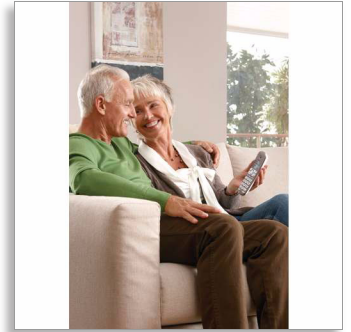


Philips SoClear
Schnurlostelefon mit
Anrufbeantworter

5000er Serie
Champagne



XL5952C

Bequem und einfach

Visueller Klingelton, besonders laute Tonwiedergabe

Freuen Sie sich auf einen visuellen Klingelton. So können Sie sehen und hören, wenn Telefonanrufe eingehen. Und mit der besonders lauten Tonwiedergabe, den übergroßen Tasten zum einfachen Wählen und einem integrierten Anrufbeantworter wird das Telefonieren zum Kinderspiel.

Hören Sie alles – laut und klar

- Besonders lauter Ton für klare Stimmwiedergabe
- Mobilteil mit Freisprecheinrichtung für freihändiges Telefonieren
- Geeignet für Hörgeräte – vermindert unerwünschte Geräusche
- Optimierte Antennenausrichtung für ausgezeichneten Empfang in allen Räumen

Intelligent, einfach und benutzerfreundlich

- Nachrichten von bis zu 60 Min. auf Ihrem Anrufbeantworter
- Großes Display und leicht lesbare Zeichen
- Visuelle Klingel blinkt, wenn Anrufe eingehen
- Rufen Sie Ihre Liebsten direkt über die Kurzwahltasten an
- Ultimativer Komfort durch einfache Einrichtung
- Bis zu 19 Stunden Gesprächszeit bei voll geladenem Akku

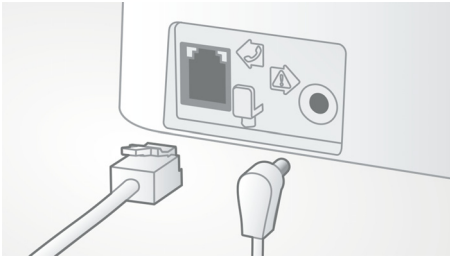
Umweltfreundliches Produkt

- Reduzierung der Strahlung um 60 % bei aktiviertem ECO-Modus
- Niedriger Stromverbrauch: < 0,65 W im Standby-Modus

PHILIPS

Besonderheiten

Einfache Installation



Ultimativer Komfort durch einfache
Einrichtung. Vereinfachte Installation –
Plug & Play-Produkt

ECO-Modus



Reduzierung der Strahlung um 60 % bei
aktiviertem ECO-Modus

Besonders laute Wiedergabe



Besonders lauter Ton für klare
Stimmwiedergabe

Mobilteil mit Freisprecheinrichtung



Die Freisprechfunktion schaltet die Stimme
des Anrufers auf den integrierten

Lautsprecher, wodurch Sie freihändig
telefonieren und somit mehrere Aufgaben
gleichzeitig erledigen oder anderen das
Mithören ermöglichen können.

Geeignet für Hörgeräte



Geeignet für Hörgeräte – vermindert
unerwünschte Geräusche

Direktes Anrufen



Rufen Sie Ihre Liebsten direkt über die
Kurzwahltasten an

Großes, leicht ablesbares Display



Großes Display und leicht lesbare Zeichen

Optimierte Antennenausrichtung



Unsere optimierte Antennenausrichtung stellt
einen guten und zuverlässigen Empfang sicher –
sogar in den Bereichen im Haus, in denen eine
drahtlose Übertragung schwierig ist. Nun
können Sie zu jederzeit einen Anruf
entgegennehmen. Ganz gleich, wo Sie sich
gerade im Haus befinden. Freuen Sie sich auf
lange, ungestörte Gespräche, selbst wenn Sie
umhergehen.

Bis zu 19 Stunden Gesprächszeit



Bis zu 19 Stunden Gesprächszeit bei voll
geladenem Akku

Bis zu 60 Minuten Aufnahmezeit



Mit einer Aufnahmezeit von 60 Min. verpassen
Sie keine wichtige Nachricht mehr.

Daten

Ton

- Geeignet für Hörgeräte
- Lautstärkeregelung am Mobilteil
- Klingeltöne des Mobilteils: 10 polyphone Klingeltöne mit ansteigender Lautstärke

Bild/Anzeige

- Display-Größe: 4,8 cm (1,9")
- Displaytyp: FSTN – Punktmatrix
- Hintergrundbeleuchtung: Ja
- Farbe der Hintergrundbeleuchtung: Weiß

Anrufbeantworter

- Aufnahmezeit-Kapazität: bis zu 60 Minuten
- Werkseitig aufgenommene Bandansage
- Nachrichtenzähler in Basisstation: Gelber Zähler (2 x 7 Segmente)
- Bedienung des Anrufbeantworters: von Basisstation und Mobilteil
- Lautsprecher an der Basisstation

Komfort

- Menüstruktur im Mobilteil: Listenmenü
- Freisprechen für mehr Gesprächskomfort
- Anpassung: Stummschaltmodus
- Personalisierung (Klingelton): VIP-Klingeltöne für M1, M2 und M3
- Signalstärkeanzeige: 3-Bar-Anzeige
- Akkustandsanzeige: 3-Bar-Akkusymbol
- Intercom – mehrere Mobilteile
- Datums-/Uhrzeitanzeige
- Wecker
- Akkuladeanzeige
- Programmierbare Hotkeys: Taste 1 und 2, und M1/2/3
- Anruf-Management: Anklopfen, Anrufer-ID, Mikrofon-Stummschaltung, Anrufe in Abwesenheit, Empfangene Anrufe
- Tastenton ein/aus
- Automatische Registrierung

- Automatische Beendigung
- Mehrere Basisstationen (optional): 1
- Mehrere Mobilteile (optional): Bis zu 4
- Anzahl der Tasten: 23
- Beleuchtete Tastatur: Weiß (blinkt, wenn Telefon klingelt)
- Tasten der Basisstation: Paging-Taste
- Bis zu 19 Stunden Gesprächszeit
- Bis zu 300 Stunden Standby-Zeit
- Ladezeit: 8 Stunden
- Länge des Telefonkabels: 1,8 m
- Länge des Netzkabels: 1,8 m
- Bereich: Draußen <300m; drinnen <50m

Speicherplatz

- VIP-Anruferkennung
- Telefonbuch: 200 Namen und Nummern + 2 Kurzwahltasten
- Umfang der Wahlwiederholungsliste: 40 Einträge
- Anruferliste/Einträge: 100 Einträge
- Telefonbuch wird im Gerät gespeichert

Power

- Akkukapazität: 650 mAh
- Akkutyp: AAA, NiMH, wiederaufladbar
- Netzstrom: 100 bis 240 V AC, ~50/60 Hz
- Stromverbrauch: < 0,65 W

Sicherheit

- Verschlüsselung der Übertragung: Ja

Netzwerk-Funktionen

- Kompatibel: GAP

SAR-Wert

- Philips Mobilteile: < 0,1 W/kg

Umweltfreundliches Design

- EcoMode: Automatisch & Manuell



Ausstellungsdatum
2014-02-18

Version: 4.1.5

12 NC: 8670 000 80055
EAN: 87 12581 61424 9

© 2014 Koninklijke Philips N.V.
Alle Rechte vorbehalten.

Technische Daten können ohne vorherige Ankündigung
geändert werden. Die Marken sind Eigentum von
Koninklijke Philips N.V. oder der jeweiligen Firmen.

www.philips.com