

Regisztrálja termékét és vegye igénybe a rendelkezésre álló támogatást:

www.philips.com/welcome

DS9800W



Felhasználói kézikönyv

PHILIPS

Tartalomjegyzék

1	Fontos!	4	7	Firmware frissítése	26
	Biztonság	4		A frissítő fájl letöltése	26
	Megjegyzés	5		Frissítés a konfigurációs oldalról	26
2	A szórakoztatórendszer	7	8	Termékadatok	28
	Bevezetés	7		Termékjellemzők	28
	A doboz tartalma	7			
	Amire Önnek szüksége van	7	9	Hibakeresés	29
	A vezeték nélküli SoundSphere hangszórók áttekintése	8			
	A távvezérlő áttekintése	9			
	A töltődokkoló áttekintése	9			
3	Elkészítés	10			
	Csatlakoztatás	10			
	A távvezérlő előkészítése	11			
4	Az otthoni Wi-Fi hálózathoz való csatlakozás az AirPlay használatához	12			
	1. eljárás: Csatlakozzon a WPS rendszerű útválasztóhoz	12			
	2. eljárás: Csatlakozzon nem WPS rendszerű útválasztóhoz.	13			
5	Lejátszás	20			
	Audio-adatfolyamok küldése a DS9800W készülékre iTunes zenei könyvtárából	20			
	Lejátszásvezérlés	22			
	Haladó hangbeállítások használata	22			
	Lejátszás külső eszközről	23			
6	iPod/iPhone/iPad készülékének töltése a különálló töltődokkolóval	24			
	Kompatibilis iPod/iPhone/iPad	24			
	Az iPod/iPhone/iPad betöltése	24			

1 Fontos!

Biztonság

Hálózati biztosíték

Ezek a tudnivalók kizárólag egyesült királyságbeli hálózati csatlakozóval rendelkező készülékekre vonatkozik.

A termék engedélyezett, öntött csatlakozódugóval van felszerelve. A biztosíték cseréjekor ügyeljen rá, hogy

- a csatlakozón található besorolás
- megfelel a BS 1362 szabványnak, és
- rendelkezik az ASTA tanúsító jelzéssel.

Ha nem biztos az előírt biztosíték típusával kapcsolatban, vegye fel a kapcsolatot a forgalmazóval.

Figyelmeztetés: Az EMC-irányelv (2004/108/EK) értelmében a ne csatlakoztassa le a csatlakozódugót a hálózati kábelről.

Tudnivalók (Európa)

Biztonsági jelzések ismertetése



A „felkiáltójel” olyan funkciókra hívja fel a figyelmet, amelyek használatánál célszerű figyelmesen elolvasni a mellékelt leírásokat az üzemeltetési és karbantartási problémák megelőzéséhez.

A „villám” jelzés arra utal, hogy a készülékben szigetetlen alkatrészek találhatóak, amelyek áramütést okozhatnak.

Az áramütés veszélyének csökkentése érdekében óvja a terméket az esőtől vagy nedvességtől, és ne helyezzen rá folyadékkal telt tárgyakat, például virágvázát.

- ① Gondosan olvassa el az utasításokat.
- ② Órizza meg az utasításokat.
- ③ Ügyeljen a figyelmeztetésekből foglaltakra.
- ④ Kövesse az utasításokat.
- ⑤ Óvja a terméket a víztől.
- ⑥ A tisztítást kizárólag száraz ruhával végezze.
- ⑦ Gondoskodjon arról, hogy a szellőzőnyílások ne tömődjenek el. A készülék telepítését a gyártó utasításai szerint végezze.
- ⑧ Ne távolítsa el a termék borítását.
- ⑨ A terméket kizárólag beltérben használja. Óvja a terméket a csöpögő/ráfröccsenő víztől, esőtől vagy magas páratól.
- ⑩ Ne tegye ki a terméket közvetlen napfény, nyílt láng vagy hó hatásának.
- ⑪ Ne helyezze a készüléket hőt kibocsátó eszközök, így fűtőtestek, fűtőnyílások, kályhák vagy elektromos készülékek (pl. erősítők) közelébe.
- ⑫ Ne helyezzen semmilyen elektromos készüléket a termékre.
- ⑬ Ne helyezzen a termékre semmilyen veszélyforrást (pl. folyadékot tartalmazó tárgyakat vagy égő gyertyát).
- ⑭ A termék tartalmazhat elemeket. Kérjük, az elemek kicserélésével kapcsolatban tekintse meg a felhasználói útmutatóban található instrukciókat.

- 15 Ha a hálózati csatlakozódugó vagy készülékcsatlakozó használatos megszakítóeszközként, akkor mindig működőképesnek kell lennie.

Figyelem

- A készülék borítását megbontani tilos.
- Tilos a készülék bármely alkatrészének a kenése.
- Tilos a készüléket más elektromos berendezésre ráhelyezni.
- Ne tegye ki a készüléket közvetlen napfény, nyílt láng vagy hő hatásának.
- Ügyeljen rá, hogy a hálózati kábel vagy csatlakozó könnyen hozzáférhető legyen, hogy a készüléket le tudja választani a hálózati áramról.

Tűlmelegedés veszélye! Ne tegye a készüléket zárt helyre. A megfelelő szellőzés érdekében mindig hagyjon legalább 10 cm szabad helyet a készülék körül. Ellenőrizze, hogy függöny vagy egyéb tárgy ne takarja el a készülék szellőzőnyílásait.

Hálózati biztosíték

Ezek a tudnivalók kizárólag egyesült királyságbeli hálózati csatlakozóval rendelkező készülékekre vonatkozik.

A termék engedélyezett, öntött csatlakozódugóval van felszerelve. A biztosíték cseréjekor ügyeljen rá, hogy

- a csatlakozón található besorolás
- megfelel a BS 1362 szabványnak, és
- rendelkezik az ASTA tanúsító jelzéssel.

Ha nem biztos az előírt biztosíték típusával kapcsolatban, vegye fel a kapcsolatot a forgalmazóval.

Figyelmeztetés: Az EMC-irányelv (2004/108/EK) értelmében a ne csatlakoztassa le a csatlakozódugót a hálózati kábelről.

Megjegyzés



Ez a termék megfelel az Európai Közösség rádióinterferenciára vonatkozó követelményeinek.

CE 2150		R&TTE Directive 1999/5/EC											
BG	✓	RO	✓	BE	✓	LT	✓	LI	✓	IS	✓	SE	✓
DK	✓	ES	✓	CZ	✓	NL	✓	AT	✓	LV	✓	SK	✓
FR	✓	UK	✓	FI	✓	PT	✓	CY	✓	MT	✓	PL	✓
HU	✓	NO	✓	GR	✓	SI	✓	EE	✓				
IT	✓	LU	✓	IE	✓	CH	✓	DE	✓				

Az Európai Unión belül a készülék beltéri használatára nem vonatkozik semmilyen megszorítás, de Franciaországban a kültéri használat során további értesítésig nem fogható a teljes sáv szélesség.

A termék megfelel az 1999/5/EK direktíva irányelveinek.

Módosítások, változtatások

A gyártó által jóvá nem hagyott módosítások semmissé tehetik a felhasználó jogait e termék működtetésére vonatkozóan.



Ez a termék kiváló minőségű anyagok és alkatrészek felhasználásával készült, amelyek újrahasznosíthatók és újra felhasználhatók.



A termékhez kapcsolódó áthúzott kerek kuka szimbólum azt jelenti, hogy a termékre vonatkozik a 2002/96/EK európai irányelv. Tájékoztatjuk az elektromos és elektronikus termékek szelektív hulladékként történő gyűjtésének helyi feltételeiről. Cselekedjen a helyi törvényeknek megfelelően, és a kiselejtezett készülékeket gyűjtse elkülönítve a lakossági hulladéktól. A feleslegessé

vált készülék helyes kiselejtezésével segít megelőzni a környezet és az emberi egészség károsodását.



A termék akkumulátorai megfelelnek a 2006/66/EK európai irányelv követelményeinek, ezért ne kezelje ezeket háztartási hulladékként. Kérjük, tájékozódjon a hulladékok szelektív gyűjtésének helyi rendszeréről, mivel megfelelő hulladékkezelés hozzájárul a környezettel és az emberi egészséggel kapcsolatos negatív következmények megelőzéséhez.

Az elemek használatával kapcsolatos tudnivalók:



Vigyázat

- Szívárgásveszély: Csak a megadott típusú elemeket használja. Ne használjon együtt új és használt elemeket. Ne keverje a különböző márkájú elemeket. Ügyeljen a megfelelő polarításra. Ha hosszabb időn át nem használja a terméket, távolítsa el az elemeket. Az elemeket száraz helyen tárolja.
- Sérülésveszély: A szívárgó elemek kezelésekor viseljen kesztyűt. Az elemeket tartsa távol gyerekektől és háziállatoktól.
- Robbanásveszély: Ügyeljen rá, hogy az elem pólusai ne legyenek rövidre zárva. Ne tegye ki az elemeket sugárzó hőnek. Ne dobja tűzbe az elemeket. Ne okozzon kárt vagy szerelje szét az elemeket. Ne töltsé az elemeket.

Környezetvédelemmel kapcsolatos tudnivalók

A termék csomagolása nem tartalmaz felesleges csomagolóanyagot. Igyekezünk úgy kialakítani a csomagolást, hogy könnyen szétválasztható legyen a következő három anyagra: karton (doboz), polisztirol (védőelem) és polietilén (zacskó, védő habfólia).

A rendszerben található anyagokat erre specializálódott vállalat képes újrafeldolgozni és újrahasznosítani. Kérjük, tartsa szem előtt a csomagolóanyagok, kimerült akkumulátorok és régi készülékek leselejtezésére vonatkozó helyi előírásokat.

Made for



iPod



iPhone



iPad



A „Made for iPod”, a „Made for iPhone” és a „Made for iPad” címkek azt jelentik, hogy az elektronikus tartozékok kifejezetten iPod, iPhone vagy iPad készülékekkel való használatra készültek, és gyártói tanúsítvánnyal rendelkeznek arról, hogy megfelelnek az Apple teljesítményi előírásainak. Az Apple nem vállal felelősséget a készülék működéséért, vagy a biztonsági és szabályozó előírásoknak való megfelelésért. Kérjük, vegye figyelembe, hogy a tartozék iPod, iPhone vagy iPad készülékekkel történő használata befolyásolhatja a vezeték nélküli teljesítményt.

Az AirPlay, iPod és iPhone az Apple Inc., Egyesült Államokban és más országokban bejegyzett védjegyei. Az iPad az Apple Inc. védjegye.

II. technikai osztályú berendezés szimbólum:



II. TECHNIKAI OSZTÁLYÚ, kettős szigetelésű készülék védelmi földelés nélkül.



Megjegyzés

- A típustábla a készülék alján található.

2 A szórakoztató-rendszer

Köszönjük, hogy Philips terméket vásárolt, és üdvözljük a Philips világában! A Philips által biztosított támogatás teljes körű igénybevételéhez regisztrálja a terméket a www.philips.com/welcome címen.

Ha a Philips vállalat ügyfélszolgálatához fordul, szükség lesz a termék típus- és sorozatszámára egyaránt. A típusszám és a sorozatszám a készülék alsó részén található. Írja ide a számokat:

Típuszám _____

Gyári szám _____

Bevezetés

Az Apple AirPlay technológia segítségével lejátszhatja a Wi-Fi hálózathoz csatlakoztatott Mac, PC, iPhone, iPod touch vagy iPad, illetve bármilyen AirPlay funkcionalitásra képes készüléken (mint például DS9800W) tárolt iTunes zenei könyvtárát.

Az AirPlay funkcionalitásra képes készülék (mint például: DS9800W) segítségével:

- audio-adatfolyamokat küldhet iTunes zenei könyvtárából a lakás bármelyik szobájába
- kiválaszthatja, hogy melyik AirPlay funkcionalitásra képes készüléken kíván zenét lejátszani (amennyiben a lakásban egynél több ilyen készülék található)
- audio-adatfolyamokat küldhet párhuzamosan több AirPlay funkcionalitásra képes készüléknek (csak a PC/Mac számítógépen tárolt iTunes zenei könyvtárból)

Tanács

- A Philips AirPlay funkcionalitásra képes készülékekkel kapcsolatos további információért keresse fel a www.philips.com/welcome weboldalt.

A DS9800W készülékkel:

- zenét játszhat le egyéb audioeszközökről **MP3-LINK** aljzaton keresztül.

A mellékelt, különálló töltődokkolóval

- közvetlenül töltheti iPod/iPhone/iPad készülékét.

A doboz tartalma

Ellenőrizze és azonosítsa be a csomag tartalmát:

- Főegység (2 db vezeték nélküli SoundSphere hangszugárzó beépített Wi-Fi modullal)
- 1 db hangszóró csatlakozókábel
- 1 db hálózati kábel (a főegységhez)
- 1 db távvezérlő elemmel (a főegységhez)
- 1 db MP3-csatlakozókábel
- 1 db különálló töltődokkoló
- 1 db hálózati adapter (a töltődokkolóhoz)
- Használati útmutató (CD ROM-on)
- Gyors üzembe helyezési útmutató

Amire Önnek szüksége van

A vezeték nélküli, AirPlay eszközön keresztül audio adatfolyamokhoz az alábbiakra van szükség:

- Wi-Fi tanúsítvánnyal rendelkező útválasztó
- iTunes zenei könyvtár gazdagépe, például iOS 4.3 (vagy újabb) operációs rendszerrel ellátott iPod touch/iPhone/iPad vagy Wi-Fi funkcionalitásra képes, iTunes 10 (vagy újabb) alkalmazással rendelkező PC/Mac gép

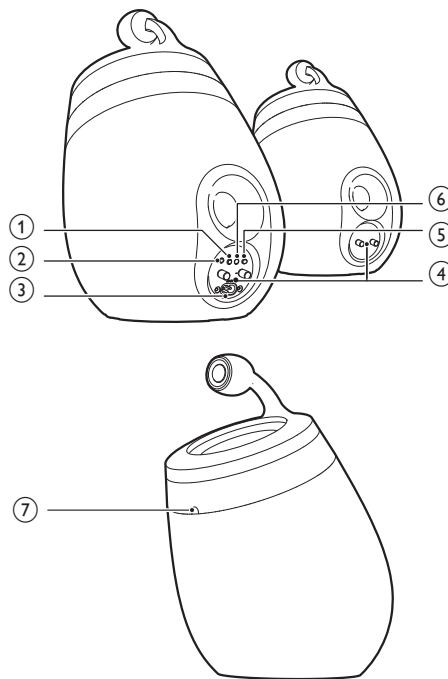
A Wi-Fi útválasztón keresztül a DS9800W készüléknek ugyanahhoz a helyi hálózathoz kell csatlakoznia, mint az iTunes gazdagépnek.

Az AirPlay technológiával kompatibilis iTunes gazdakészülékek listája

Az AirPlay technológia vonatkozásában a DS9800W a következő eszközökkel kompatibilis:

- Wi-Fi funkcionalitásra képes, iTunes 10 (vagy újabb) alkalmazással rendelkező PC/ Mac gépekkel; és
- az alábbi, iOS 4.3 (vagy újabb) operációs rendszerrel ellátott iPod/iPhone/iPad modellekkel:
 - iPad 2
 - iPad.
 - iPhone 4
 - iPhone 3GS
 - 2., 3. és 4. generációs iPod touch

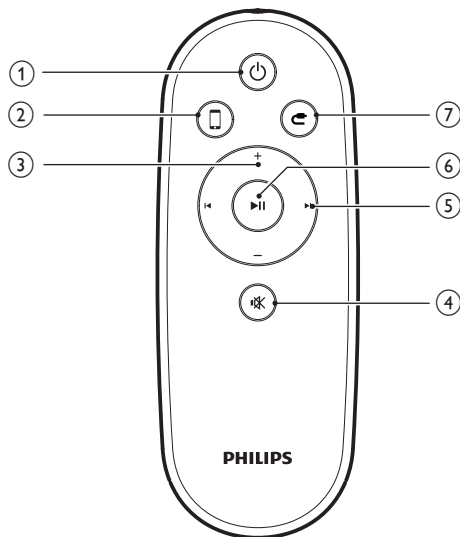
A vezeték nélküli SoundSphere hangszórók áttekintése



- ① **⏻**
 - Az egység ki/bekapcsolása.
 - (Nyomva tartás) a készülék visszaáll alaphelyzetbe.
- ② **MP3-LINK**
 - Külső audiólejátszó csatlakoztatása a mellékelt MP3-csatlakozókábellel.
- ③ **~ AC IN**
 - Csatlakoztassa ismét a tápkábelt a fali aljzathoz.
- ④ **Hangszóró-csatlakozók (+/-)**
 - Csatlakoztassa a két hangszugárzót a mellékelt hangszugárzó-kábel segítségével.

- ⑤ **WiFi SETUP**
 - Csatlakoztassa az egységet a Wi-Fi hálózatra.
- ⑥ **LED-jelzőfény**
 - Mutatja az egység aktuális állapotát.
- ⑦ **IR-érzékelő**
 - Távirányító jeleinek vétele. A távvezérlőt egyenesen az érzékelőre irányítsa.

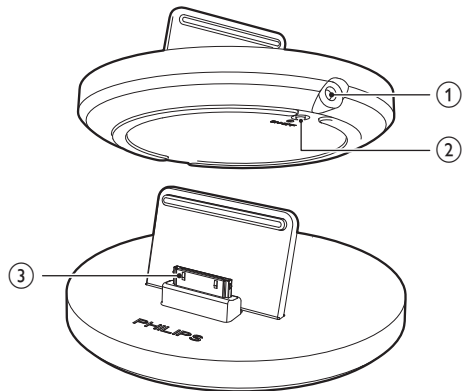
A távvezérlő áttekintése



- ① **⏻**
 - Az egység ki/bekapcsolása.
- ② **📱**
 - Válassza ki az AirPlay eszközt audioforrásként.
- ③ **+/-**
 - Hangerő beállítása.
- ④ **🔇**
 - Hangerő némítása vagy visszaállítása.
- ⑤ **⏮ / ⏭**
 - Ugrás az előző/következő zeneszámra.

- ⑥ **▶ ||**
 - Lejátszás indítása vagy szüneteltetése.
- ⑦ **⏪**
 - Válassza ki az MP3-csatlakozóaljzat-forrást.

A töltődokkoló áttekintése



- ① **~ DC IN**
 - Csatlakoztassa a tápkábelt.
- ② **ON/OFF**
 - Kapcsolja be vagy ki a töltődokkoló körüli LED-jelzőfényt.
- ③ **iPod/iPhone/iPad dokkolóegység-csatlakozó**

3 Elkészítés

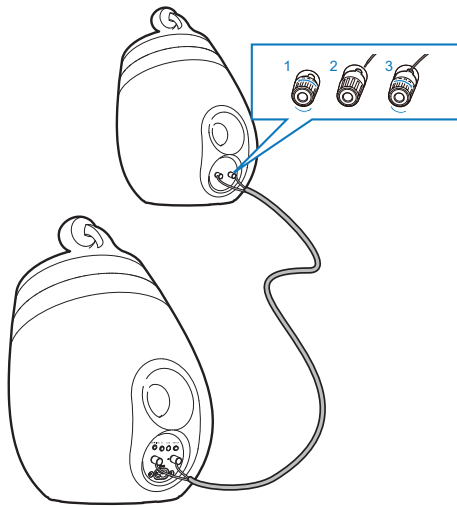
A fejezetben bemutatott műveleteket a megadott sorrendben végezze el.

Csatlakoztatás

A hangszóró kábeleinek csatlakoztatása

Megjegyzés

- Helyezze bele teljesen a csatlakozóba a hangszárgőzeték lecsupaszított szakaszát.
- Az optimális hangzás érdekében csak a készülékhez mellékelt hangszárgőzeteket használja!



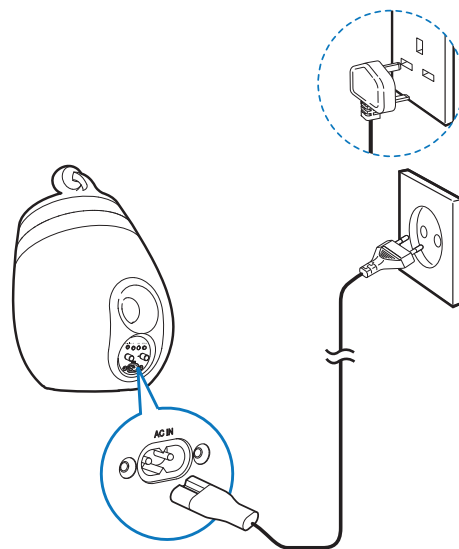
- 1 Csavarozza ki a hangszóró-csatlakozókat
- 2 Illessze be teljesen a hangszórókábel vörös jelzéssel ellátott végét a bal oldali vörös (+) csatlakozóba.
- 3 Csavarozza be a bal oldali vörös (+) csatlakozót, és ezzel rögzítse a kábelt.

- 4 Illessze be teljesen a hangszórókábel vörös jelzéssel nem ellátott végét a bal oldali fekete (-) csatlakozóba.
- 5 Csavarozza be a bal oldali vörös (-) csatlakozót, és ezzel rögzítse a kábelt.
- 6 Ismétlje meg a 2–5. pontot, és helyezze be a másik hangszórókábelt a megfelelő csatlakozókba.

Tápcsatlakozás bekötése

! Vigyázat

- Fennáll a termék károsodásának veszélye! Győződjön meg arról, hogy a tápfeszültség megegyezik az egység alján feltüntetett feszültséggel.
- Áramütésveszély! A hálózati kábelt minden esetben a csatlakozódugónál fogva húzza ki az aljzatból. A kábelt tilos húzni.
- A hálózati kábel csatlakoztatása előtt győződjön meg arról, hogy minden más csatlakoztatást elvégzett.



- Csatlakoztassa a hálózati kábelt
 - a hangszóró hátulján található ~ AC IN aljzathoz.
 - a fali csatlakozóaljzatba.

A DS9800W készülék bekapcsolása

Az egység automatikusan bekapcsol, ha megfelelően csatlakoztatta az áramforráshoz.

- Várjon az egység elindulásáig.
 - ↳ Az indításhoz kb. 35 másodpercre van szükség.
 - ↳ Az indítás során az egység hátoldalán található LED kijelző gyorsan, zölden villog.
 - ↳ Indítás után, ha a DS9800W készülék nem csatlakozott a Wi-Fi hálózathoz, a LED jelzőfény lassan, zölden villog.
- A készülék készenléti állapotra váltásához nyomja meg a ϕ gombot.
- Az egység készenléti üzemmódból való bekapcsolásához nyomja meg ismét a ϕ gombot.

- 1 Nyissa ki az elemtartó rekesz fedelét.
- 2 Helyezzen be egy CR2032 elemet polaritás jelzéseinek megfelelően (+/-).
- 3 Zárja be az elemtartó rekeszt.

Megjegyzés

- Mielőtt megnyomná a távvezérlő funkcióbillentyűit, a helyes forrást a főegység helyett válassza ki először a távvezérlővel.
- Ha hosszabb ideig nem kívánja használni a távvezérlőt, vegye ki belőle az elemet.
- A jobb vétel érdekében a távvezérlőt egyenesen az infravörös érzékelőre irányítsa, ami a fő hangszóró elülső részén található.

A távvezérlő előkészítése

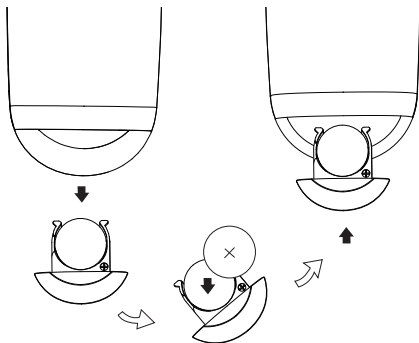
Vigyázat

- Robbanásveszély! Az elemeket tartsa távol hő- vagy tűzforrástól, illetve napfénytől. Az elemeket tilos tűzbe dobni.

Az első használat előtt:

- 1 Távolítsa el a védőfület a távvezérlő elemeinek aktiválásához.

A távvezérlő elemeinek cseréje:



4 Az otthoni Wi-Fi hálózathoz való csatlakozás az AirPlay használatához



A DS9800W már meglévő otthoni Wi-Fi hálózatra való csatlakozásához először be kell állítania hálózatot, hogy az felismerje a DS9800W készüléket.

Ezt kétféleképpen lehet végrehajtani (a használatban levő Wi-Fi útválasztó típusától függően):

- Automatikusan - amennyiben Wi-Fi útválasztója WPS (Wi-Fi Protected Setup) megoldással rendelkezik, és támogatja a PBC (Push Button Connection) technológiát (lásd '1. eljárás: Csatlakozzon a WPS rendszerű útválasztóhoz', 12. oldal)
- Manuálisan - amennyiben Wi-Fi útválasztója nem támogatja a WPS megoldást (lásd '2. eljárás: Csatlakozzon nem WPS rendszerű útválasztóhoz.', 13. oldal)

Ha sikerült a csatlakozás, a DS9800W készülék megjegyzi otthoni Wi-Fi hálózatának beállításait. Ezután bármikor élvezheti az AirPlay technológiát, ha DS9800W készülékét bekapcsolja és az automatikusan csatlakozik az otthoni Wi-Fi hálózathoz.

A DS9800W készülék otthoni Wi-Fi hálózathoz való csatlakoztatása előtt ellenőrizze a következőket.

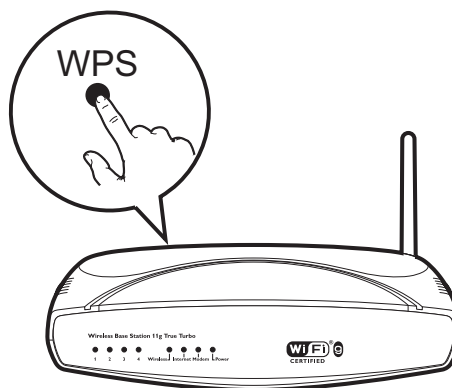
- 1 Ellenőrizze, hogy Wi-Fi útválasztója be van-e kapcsolva és megfelelően működik-e.
- 2 Ellenőrizze, hogy a DS9800W készülék be van-e kapcsolva és elindult-e (lásd 'A DS9800W készülék bekapcsolása', 11. oldal).
- 3 Ellenőrizze a Wi-Fi útválasztó típusát (további részletekért lásd a Wi-Fi útválasztó használati útmutatóját).

1. eljárás: Csatlakozzon a WPS rendszerű útválasztóhoz

Megjegyzés

- Mielőtt megnyomná a DS9800W készülék bármely gombját, ellenőrizze, hogy a DS9800W készülék valóban elindult-e (lásd 'A DS9800W készülék bekapcsolása', 11. oldal).


- 1 Nyomja meg otthoni Wi-Fi útválasztójának WPS gombját.



- 2 Az első lépést követően nyomja meg a fő hangszóró hátulján található **Wi-Fi SETUP** gombot.
- ↳ A LED jelzőfény felváltva pirosan, sárgán és zölden villog.
 - ↳ 2 percen belül a LED jelzőfény villogása leáll, majd zölden kezd világítani és sípoló hangot hallat.
 - ↳ A DS9800W készülék sikeresen csatlakozott otthoni Wi-Fi hálózathoz.



Tanács

- Egyes Wi-Fi útválasztók esetében Wi-Fi kapcsolat létrehozásához lenyomva kell tartani a WPS gombot, vagy engedélyezni kell a WPS PBC funkciót az útválasztó konfigurációs oldalán. További részletekről lásd az adott útválasztó felhasználói kézikönyvét.
- Ha a DS9800W készüléken a LED jelzőfény sárgán villog, a Wi-Fi hálózathoz való kapcsolódást nem sikerült létrehozni. Kérjük, várjon két percig, majd próbálja újra. Ha a probléma továbbra is fennáll, próbálja manuálisan beállítani a Wi-Fi kapcsolatot (lásd '2. eljárás: Csatlakozzon nem WPS rendszerű útválasztóhoz.', 13. oldal).
- Ha most sem sikerült létrehozni a Wi-Fi hálózathoz való csatlakozást, nyomja meg és tartsa lenyomva a fő hangszórórészön található  gombot a készülék visszaállításához, majd próbálkozzon újra.

2. eljárás: Csatlakozzon nem WPS rendszerű útválasztóhoz.

Megjegyzés

- A DS9800W WPS útválasztóhoz való manuális csatlakoztatásához az alábbi lépéseket is követheti.

Ha a DS9800W készüléket a Wi-Fi útválasztóhoz manuálisan kívánja csatlakoztatni, meg kell nyitnia a DS9800W készülék beépített konfigurációs weboldalát a készülék belső Wi-Fi beállításainak módosításához. Ehhez egy Wi-Fi funkcionalitásra képes és internetböngészővel rendelkező készülékre van szüksége a DS9800W készülék ideiglenes Wi-Fi kapcsolatának létrehozásához. A Wi-Fi funkcionalitásra képes készülék lehet egy iPod touch/iPhone/iPad vagy Wi-Fi funkcionalitásra képes PC/Mac számítógép. A DS9800W készülék nem WPS rendszerű Wi-Fi útválasztóhoz való csatlakoztatásához kövesse a következő lépéseket.

- 1 Gyűjtse össze otthoni Wi-Fi útválasztójának beállításait és jegyezze le azokat egy papírra, amelyet a DS9800W készülék Wi-Fi hálózathoz való csatlakoztatásakor használhat (lásd 'Otthoni Wi-Fi útválasztója beállításainak összegyűjtése', 14. oldal).
- 2 Kapcsolja a DS9800W készüléket asszisztált Wi-Fi-beállítási üzemmódba (lásd 'A DS9800W készülék asszisztált Wi-Fi-beállítási üzemmódba való kapcsolása', 14. oldal).
 - ↳ Megjelenik a DS9800W készülék által létrehozott új Wi-Fi hálózat a **Philips Fidelio AirPlay** hálózati nevével (SSID).
- 3 Csatlakoztassa ideiglenesen a Wi-Fi funkcionalitásra képes eszközt a az újonnan létrehozott Wi-Fi hálózatra (lásd 'Csatlakoztassa a Wi-Fi funkcionalitásra képes eszközt a az újonnan létrehozott Wi-Fi hálózatra', 15. oldal).

- 4 Nyissa meg a DS9800W készülék beépített weboldalát a Wi-Fi funkcionalitásra képes készülék internetböngészője segítségével (lásd 'A DS9800W készülék beépített weboldalának megnyitása', 16. oldal).
- 5 Módosítsa a DS9800W készülék belső Wi-Fi beállításait az 1. lépésben feljegyzett beállítások alapján (lásd 'A DS9800W készülék belső Wi-Fi beállításainak módosítása', 17. oldal).
- 6 Állítsa vissza a Wi-Fi funkcionalitásra képes készülék beállításait a meglévő otthoni Wi-Fi hálózat beállításaira (lásd 'A Wi-Fi funkcionalitásra képes készülék beállításainak visszaállítása a meglévő otthoni Wi-Fi hálózat beállításaira', 18. oldal).

Otthoni Wi-Fi útválasztója beállításainak összegyűjtése

Megjegyzés

- A részletes utasításokért mindig ellenőrizze az otthoni Wi-Fi útválasztó felhasználói kézikönyvét.

- 1 Csatlakoztassa Wi-Fi funkcionalitásra képes készülékét a meglévő otthoni Wi-Fi hálózathoz.
- 2 Indítsa el az internetböngészőt (például Apple Safari vagy Microsoft Internet Explorer alkalmazást) a Wi-Fi funkcionalitásra képes készüléken.
- 3 Nyissa meg az otthoni Wi-Fi útválasztó konfigurációs oldalát.
- 4 Keresse meg a Wi-Fi beállítások lapot, és jegyezze fel papírra a következő adatokat:
 - (A) Hálózat neve (SSID)
 - (B) Wi-Fi biztonsági mód (általában WEP, WPA vagy WPA2, ha engedélyezve van)
 - (C) Wi-Fi jelszó (ha engedélyezve van a Wi-Fi biztonság)
 - (D) DHCP mód (engedélyezve vagy letiltva)

- (E) Statikus IP-cím beállításai (ha a DHCP mód le van tiltva)

A DS9800W készülék asszisztált Wi-Fi-beállítási üzemmódba való kapcsolása

- A sikeres indítást követően (lásd 'A DS9800W készülék bekapcsolása', 11. oldal), nyomja le, és tartsa lenyomva a fő hangszóró hátoldalán lévő **Wi-Fi SETUP** gombot legalább 5 másodpercen keresztül.
 - ↳ A LED-jelzőfény felváltva zölden és sárgán villog.
 - ↳ Megjelenik a DS9800W készülék által létrehozott új Wi-Fi hálózat a **Philips Fidelio AirPlay** hálózati nevével (SSID).
 - ↳ Az új Wi-Fi hálózat sikeres létrehozása körülbelül 45 másodpercig tart.

Megjegyzés

- Miután befejezte a DS9800W készülék manuális Wi-Fi beállítását, ez az új Wi-Fi hálózat eltűnik.
- Ha nem tud asszisztált Wi-Fi-beállítási módba kapcsolni, kapcsolja ki, majd be a DS9800W készüléket, és a sikeres indítást követően próbálkozzon újra.
- Győződjön meg arról, hogy ugyanabban az időben nincs más Philips AirPlay funkcionalitásra alkalmas készülék az asszisztált Wi-Fi-beállítási módban. Az ekképpen létrehozott egyéb új Wi-Fi hálózatok zavarhatják egymást.

Csatlakoztassa a Wi-Fi funkcionálisra képes eszközt a az újonnan létrehozott Wi-Fi hálózatra

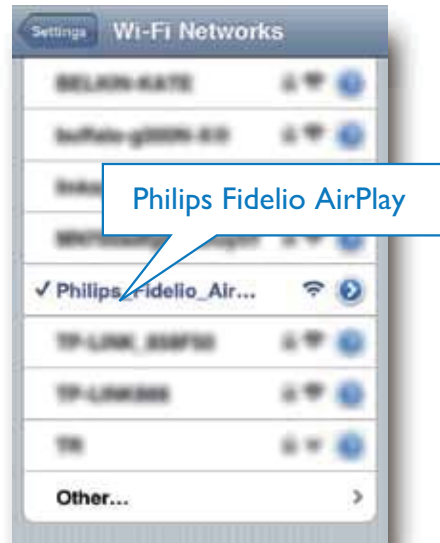
A DS9800W készülék által újonnan létrehozott Wi-Fi hálózat csak egyetlen Wi-Fi funkcionálisra képes készülék hozzáférést teszi lehetővé. Bármely egyéb Wi-Fi készülékkel való interferencia elkerülése érdekében javasoljuk, hogy ideiglenesen tiltsa le egyéb Wi-Fi készülékeinek Wi-Fi funkcióját.

1. opció: iPod touch/iPhone/iPad készülék használata

- 1 Válassza ki a **Settings** (Beállítások) > **Wi-Fi** opciót iPod touch/iPhone/iPad készüléken.



- 2 Válassza ki a **Philips Fidelio AirPlay** hálózatát az elérhető hálózatok közül.



- 3 Várja meg, hogy iPod touch/iPhone/iPad készülékén létrejöjjön a kapcsolat.
↳ jelenik meg iPod touch/iPhone/iPad készülékének bal felső sarkában.

Tanács

- Ha a listában nem szerepel a **Philips Fidelio AirPlay**, próbálja meg az elérhető Wi-Fi hálózatok pásztázását.

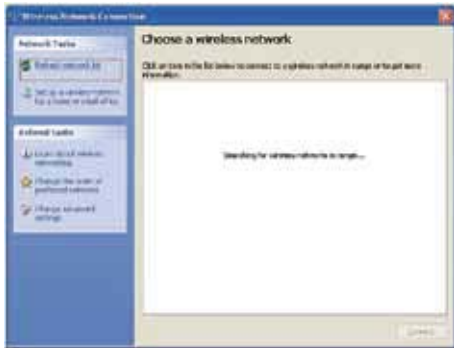
2. opció: Wi-Fi funkcionálisra képes számítógép használata

Megjegyzés

- A PC/Mac számítógép Wi-Fi hálózathoz való csatlakoztatásának leírását a számítógép használati útmutatójában találhatja.
- A Wi-Fi hálózathoz való csatlakozás közben ne csatlakoztasson semmilyen hálózati kábelt PC/Mac számítógépéhez.

- 1 Nyissa meg a Wi-Fi beállítások eszközt vagy a vezérlőpultot PC/Mac számítógépén.

2 Keresse meg az elérhető Wi-Fi hálózatokat.



3 Válassza ki a Philips Fidelio AirPlay hálózatát az elérhető hálózatok közül.



4 Várja meg, hogy PC/Mac számítógépén létrejöjjön a kapcsolat.



Tanács

- Ha a listában nem szerepel a Philips Fidelio AirPlay, próbálja meg az elérhető Wi-Fi hálózatok pásztázását.

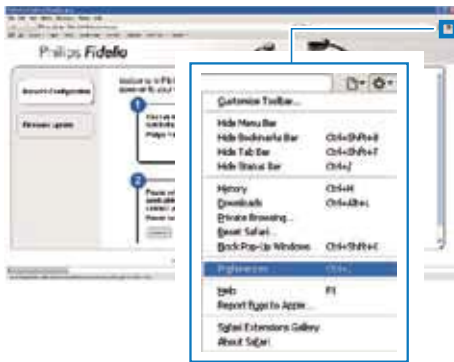
A DS9800W készülék beépített weboldalának megnyitása

- 1 Indítsa el az Apple Safari böngészőt vagy bármely más internetböngészőt Wi-Fi funkcionálisra képes készülékén.
- 2 A böngésző címsorába írja be a következőt: **192.168.1.1**, majd hagyja jóvá.
 - ↳ Megjelenik a DS9800W készülék konfigurációs weboldala.



Ha Wi-Fi funkcionálisra képes PC/Mac számítógépén Safari alkalmazást használ, a Bonjour lenyíló listából választhatja a 'Philips_Fidelio XXX' elemet is a DS9800W készülék konfigurációs weboldalának közvetlen megadásához.

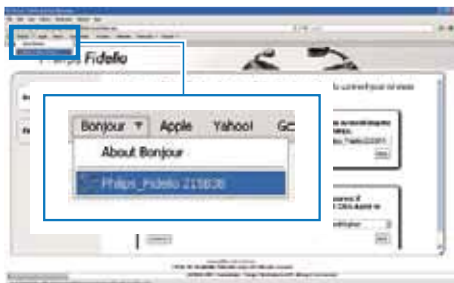
- 1 Kattintson a ***** -> **Preferences** (Egyéni beállítások) lehetőségekre.
↳ Megjelenik a Könyvjelzők menü.



- 2 Jelölje be az **Include Bonjour** (Bonjour tartalmazza) elemet a **Bookmarks bar** (Könyvjelzők) sávhoz.



- 3 Válassza a 'Philips_Fidelio XXX' elemet a Bonjour legördülő listából, amely a könyvjelzők sávban látható.
↳ Megjelenik a DS9800W készülék konfigurációs weboldala.



A DS9800W készülék belső Wi-Fi beállításainak módosítása

A DS9800W készülék konfigurációs weboldalán módosíthatja a DS9800W készülék belső Wi-Fi beállításait, amelyek alapján a DS9800W készülék meglévő otthoni Wi-Fi hálózatahoz kapcsolódik.

Megjegyzés

- Ellenőrizze, hogy a konfigurációs weboldalon szereplő beállítások megegyeznek-e otthoni Wi-Fi hálózatainak beállításával, amelyeket a papírra feljegyzett.



- Kövesse a képernyőn látható utasításokat, és hagyja jóvá a DS9800W készülék belső Wi-Fi beállításait.
↳ Nemsokára a DS9800W készülék hátoldalán levő jelzőfény villogása megszűnik, és zölden kezd világítani, illetve az egység sípolni kezd.
↳ A DS9800W készülék sikeresen csatlakozott meglévő otthoni Wi-Fi hálózatahoz.

Megjegyzés

- Ha a DS9800W készülék LED jelzőfénye nem világít folyamatos zöld fénnel, a Wi-Fi kapcsolat nem jött létre. Kérjük, kapcsolja ki a Wi-Fi útválasztót és a DS9800W készüléket, majd kapcsolja be őket újból, hogy lássa, hogy a DS9800W készülék csatlakoztatható-e otthoni Wi-Fi hálózatahoz. Ha a probléma továbbra is fennáll, próbálja az előzőekben ismertetett eljárást újból végrehajtani.
- Ha végrehajtotta a fenti módosításokat, vagy ki-, majd újból bekapcsolta a DS9800W készüléket, eltűnik a DS9800W készülék által létrehozott új Wi-Fi hálózat.

Tanács

- A DS9800W készülék neve tetszés szerint módosítható az **Advanced settings -> AirPlay Device Name** (Egyéb beállítások -> AirPlay eszköznév) mezőben a DS9800W készülék konfigurációs weboldalán. Ez különösen akkor hasznos, ha otthonában több Philips AirPlay funkcionálisra képes készülék is található, és azokat meg kell egymástól különböztetnie.
- Ha manuálisan kívánja megadni a hálózati nevet (SSID) (például el kívánja rejtetni az SSID-t), válassza az **Advanced settings -> CONFIGURE MANUALLY** (Egyéb beállítások -> MANUÁLIS KONFIGURÁLÁS) lehetőséget a DS9800W készülék konfigurációs weboldalán.

A Wi-Fi funkcionálisra képes készülék beállításainak visszaállítása a meglévő otthoni Wi-Fi hálózat beállításaira

Megjegyzés

- Ellenőrizze, hogy az alábbi 2-3. lépésekben szereplő beállítások megegyeznek-e otthoni Wi-Fi hálózatának beállításáival, amelyeket a papírra feljegyzett.

- 1 Válassza ki a **Beállítások -> Wi-Fi** opciót iPod touch/iPhone/iPad készülékén.
 - Vagy nyissa meg az elérhető Wi-Fi hálózatok listáját PC/Mac számítógépén.



- 2 Válassza ki a hálózati nevet (SSID) a rendelkezésre álló vezeték nélküli hálózatok listájából.



- 3 Szükség esetén adja meg a hálózati kulcsot.
- 4 Várja meg, hogy létrejöjjön a Wi-Fi kapcsolat otthoni Wi-Fi hálózatához.

5 Lejátszás

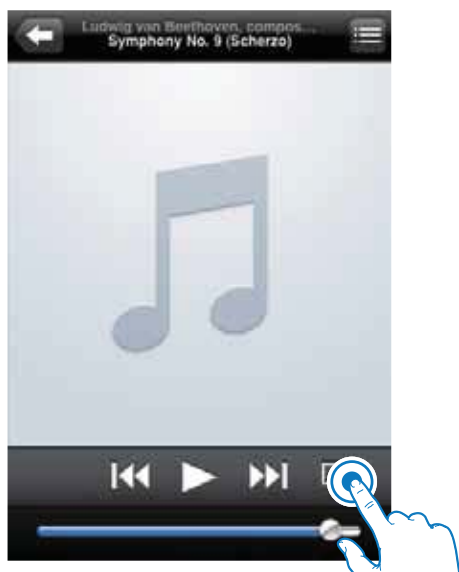
Audio-adatfolyamok küldése a DS9800W készülékre iTunes zenei könyvtárából

Megjegyzés

- Ellenőrizze, hogy az iTunes gazdakészülék ugyanahhoz a Wi-Fi hálózathoz kapcsolódik-e, mint a DS9800W készülék. Az iTunes készülék lehet például iOS 4.3 (vagy újabb) operációs rendszerrel ellátott iPod touch/iPhone/iPad vagy Wi-Fi funkcionálisra képes, iTunes 10 (vagy újabb) alkalmazással rendelkező PC/Mac gép.

Adatfolyam küldése iPod touch/ iPhone/iPad készülékről

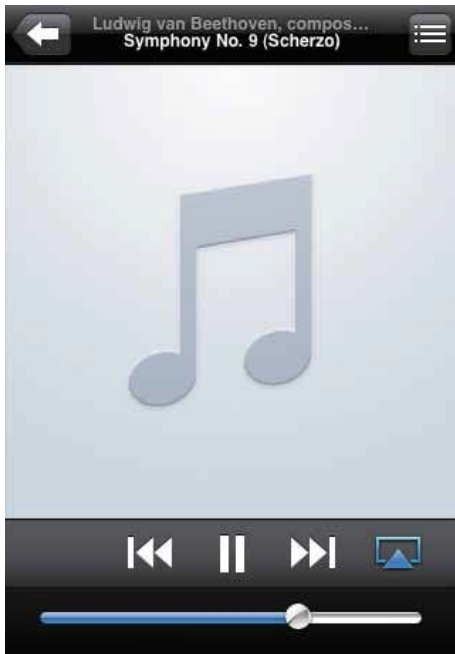
- 1 Indítsa el az **iPod/Music** alkalmazást az iPod touch/iPhone/iPad készülékén.
- 2 Érintse meg az AirPlay ikont.



- 3 Válassza ki az AirPlay listából a **Philips_ Fidelio XXXX** alkalmazást (vagy a felhasználóra szabott nevet).



- 4 Válassza ki a médiafájlt, és indítsa el a lejátszást.
↳ Egy idő után a DS9800W készülék zenét játszik le.

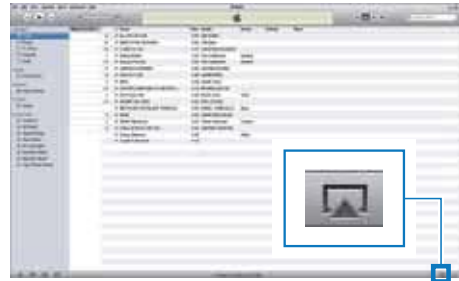


Megjegyzés

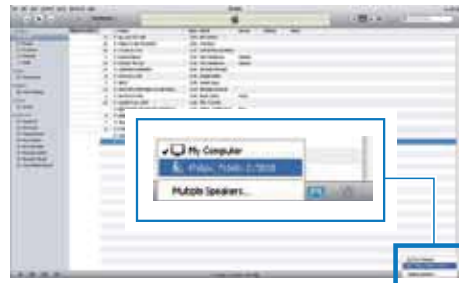
- Ha a sikeres telepítés után sem hall zenét, a következő lépésekkel próbálkozzon iPod touch/iPhone/iPad készülékén:
- (1) Csatlakoztassa le, majd csatlakoztassa újra a készüléket ugyanahhoz a Wi-Fi útválasztóhoz;
- (2) Zárja be az összes, háttérben futó alkalmazást;
- (3) Kapcsolja ki, majd újra be iPod touch/iPhone/iPad készülékét.

Adatfolyam küldése PC/Mac számítógépről

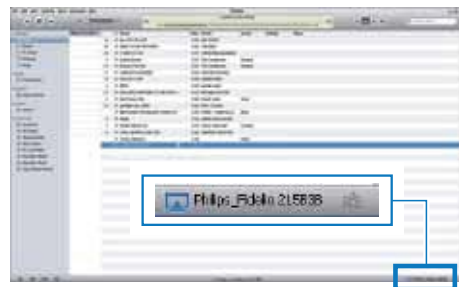
- 1 Indítsa el az iTunes 10 (vagy újabb verziójú) alkalmazást PC/Mac számítógépén.
- 2 Kattintson az ablakban az AirPlay ikonra.





- 3 Válassza ki az AirPlay listából a **Philips_Fidelio_AirPlay XXXX** alkalmazást (vagy a felhasználóra szabott nevet).



- 4 Válassza ki a médiafájlt, és indítsa el a lejátszást.
↳ Egy idő után a DS9800W készülék zenét játszik le.



Tanács

- Ha PC/Mac számítógépén audio-adatfolyamokat küld az iTunes zenei könyvtárból, egynél több AirPlay funkcionálisra képes készüléket (ha van) is kiválaszthat a 3. lépésben, ahova egyidejűleg zenét küldhet.
- Ha az iTunes korábbi verzióját használja, a következő AirPlay ikont láthatja: , a  helyett.

Tanács




- Amennyiben PC/Mac rendszeren levő zenét játszik le, indítsa el az iTunes alkalmazást és jelölje be az **Allow iTunes audio control from remote speakers** (iTunes hangvezérlés engedélyezése) lehetőséget az **Edit** (Szerkesztés - Windows rendszerben) vagy **iTunes** (Mac rendszerben) -> **Preferences...** -> **Devices** (Testreszabás -> Készülékek) beállításon belül, hogy vezérelni tudja a zenét az AD7000W készülékről.

Lejátszásvezérlés

iTunes gazdakészülékén vagy a DS9800W készüléken különféle lejátszási opciókat választhat.

Megjegyzés

- Az alábbi műveletek a DS9800W készülék tartozék távvezérlőjén alapulnak.
- Ellenőrizze, hogy a DS9800W készülékre valóban elküldte-e az audio-adatfolyamot az iTunes zenei könyvtárból.

- A lejátszás indításához vagy szüneteltetéséhez nyomja meg a  gombot.
- Az előző vagy a következő hangfelvételre ugráshoz nyomja meg a  /  gombot.
- A hangerő beállításához nyomja meg többször a **+/-** gombot.
- Az elnémításhoz és a hangerő visszaállításához nyomja meg a  gombot.
- Az MP3 link audioforrásra való váltáshoz (amennyiben csatlakoztatva van), nyomja meg a  gombot.
- AirPlay audioforrásra való visszakapcsoláshoz, nyomja meg a  gombot.

Haladó hangbeállítások használata

Ha az iTunes gazdakészülék iPod touch/ iPhone/iPad készülék:

A haladó hangbeállítások és további funkciók beállításához használhatja iPod touch/iPhone/iPad eszközét az Apple App Store **Philips Fidelio** alkalmazásának letöltéséhez. Ez egy ingyenes Philips alkalmazás.

Ha az iTunes gazdakészülék Wi-Fi funkcionálisra képes számítógép:

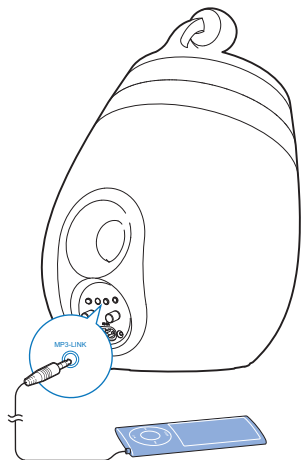
A haladó hangbeállítások beállításához használhatja az iTunes hangszínszabályozóját is közvetlenül (**Megjelenítés -> Hangszínszabályzó megjelenítése**).

Tanács

- További részletekért lásd az iTunes súgó dokumentációját.

Lejátszás külső eszközről

A DS9800W segítségével külső audioeszközről is hallgathat zenét.



- 1 Csatlakoztassa a mellékelt MP3-csatlakozókábelt
 - a DS9800W hátoldalán lévő **MP3-LINK** aljzatba.
 - külső audiólejátszó fejhallgató-csatlakozójához.
- 2 Az MP3 link forrás kiválasztásához nyomja meg a **e** gombot.

6 iPod/iPhone/iPad készülékének töltése a különálló töltődokkolóval

iPod/iPhone/iPad készülékét feltöltheti a mellékelt különálló töltődokkolóval.

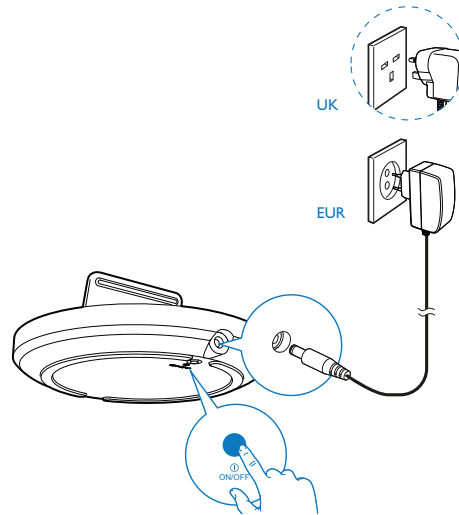
Kompatibilis iPod/iPhone/iPad

A különálló töltődokkoló a következő iPod, iPhone, és iPad modellek töltését támogatja.

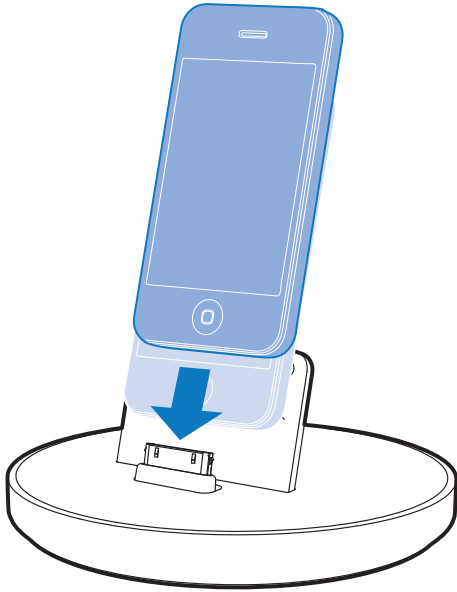
- iPad 2
- iPad.
- iPhone 4
- iPhone 3GS
- iPhone 3G
- iPhone
- iPod classic
- iPod 5G
- iPod 4G
- 2., 3., 4., 5. és 6. generációs iPod nano
- 1., 2., 3. és 4. generációs iPod touch

Az iPod/iPhone/iPad betöltése

- 1 Csatlakoztassa a hálózati kábelt
 - a töltődokkolón lévő ~ DC IN aljzathoz.
 - a fali csatlakozóaljzatba.



- 2 Helyezze az iPod/iPhone/iPad készüléket a töltődokkolóba.
- ↳ A dokkolt iPod/iPhone/iPad készülék töltése a töltődokkoló tápfeszültséghez csatlakoztatásával egy időben megkezdődik.



- Az iPod/iPhone/iPad lejátszó eltávolításához**
- Húzza ki az iPod/iPhone/iPad készüléket a töltődokkolóból.

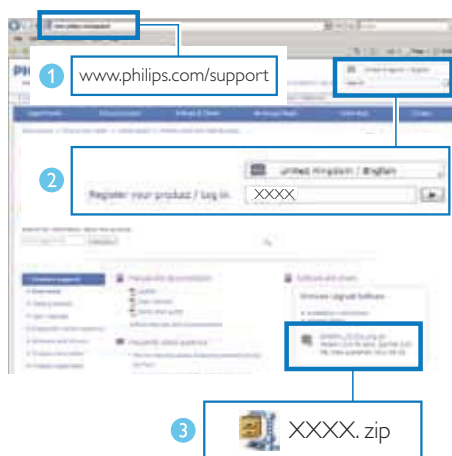
7 Firmware frissítése

A DS9800W készülék teljesítményének növelése érdekében a Philips új firmware-t ajánlhat a DS9800W készülék frissítéséhez. A legújabb firmware-rel kapcsolatban tájékoztatásért regisztrálja termékét a www.philips.com/welcome weboldalon.

Megjegyzés

- A firmware csak PC/Mac gépről frissíthető.

A frissítő fájl letöltése



- 1 PC vagy Mac számítógépen keresse fel a www.philips.com/support weboldalt.
- 2 A típusszám megadásával keresse meg az elérhető legújabb firmware-frissítő fájlt.
- 3 Mentse el a frissítőfájlt a merevlemezre.

Frissítés a konfigurációs oldalról

Figyelem

- Mindig csatlakoztassa a DS9800W készüléket a tápfeszültségre a firmware frissítések letöltése érdekében. Firmware-frissítés közben soha ne kapcsolja ki a DS9800W készüléket.


Megjegyzés

- Amennyiben nem Apple Safari böngészőt használ PC/Mac számítógépen, lépjen be a Wi-Fi útválasztó konfigurációs oldalára és jegyezze le a DS9800W IP-címét. A Wi-Fi útválasztó felhasználói kézikönyvében utánanézhet, hol találja a Wi-Fi útválasztóhoz csatlakozott készülékek IP-címét.

- 1 Kapcsolja be a DS9800W készüléket (lásd 'Elkészítés', 10. oldal).
 - ↳ Az egység indításához körülbelül 35 másodpercre van szükség. Az indítás során a fő hangszóró hátulján lévő LED-jelzőfény gyorsan, zölden villog.
 - ↳ Indítás után sípoló hang hallható, és a LED jelzőfény folyamatosan zölden világít. A DS9800W automatikusan csatlakozik az utoljára beállított Wi-Fi hálózathoz.
- 2 Győződjön meg arról, hogy a DS9800W és a PC/Mac számítógép ugyanahoz a Wi-Fi útválasztóhoz csatlakozik.
- 3 Nyissa meg PC/Mac számítógépen az Apple **Safari** böngészőt, majd válassza ki a „Philips_Fidelio XXX” elemet a Bonjour legördülő listájából.
 - Vagy nyisson meg egy másik böngészőt PC/Mac számítógépen, majd gépelje be a címsorba a DS9800W IP-címét (melyet a Wi-Fi útválasztó konfigurációs oldalán talált).
 - ↳ Megjelenik a DS9800W készülék konfigurációs weboldala.

- 4 Válassza ki a **Firmware Update** (Firmware frissítések) felületet, majd a firmware frissítés befejezéséhez kövesse a képernyőn olvasható utasításokat.

Megjegyzés

- Ha a firmware-frissítés sikertelen, ismételje meg a fenti lépéseket.
- Ha a sikeres firmware-frissítést követően probléma adódik a Wi-Fi kapcsolattal, nyomja meg és tartsa lenyomva a DS9800W készüléken lévő  gombot több mint 5 mp-ig, hogy visszaállítsa a készüléket. Ezt követően próbálja meg újra beállítani a DS9800W Wi-Fi kapcsolatát (lásd 'Az otthoni Wi-Fi hálózathoz való csatlakozás az AirPlay használatához', 12. oldal).

8 Termékadatok

Megjegyzés

- A termékinformáció előzetes bejelentés nélkül módosítható.

Termékjellemzők

Erősítő

Névleges kimenő teljesítmény	2X50 W RMS
Válaszfrekvencia	20 - 20000 Hz, -3 dB
Jel-zaj arány	> 90 dB
AUX-bemenet (MP3-csatlakozó)	1 V RMS 20 kohm

Hangsugárzók

Hangszóró-impedancia	8 ohm
Hangszóró meghajtó	130 mm mélynyomó + 19 mm magassugárzó
Érzékenységi	> 85 dB/m/W

Vezeték nélküli

Vezeték nélküli szabvány	802,11b/g
Vezeték nélküli biztonság	WEP (64 vagy 128 bit), WPA/WPA2 (8-63 karakter)
Frekvencia tartomány	2412 - 2462 MHz (CH1-CH11) (a következőkhöz: /79, /37, /55, /97) 2412 - 2472 MHz (CH1-CH13) (a következőkhöz: /12, /10, /05)

PBC (nyomógomb)	Van
-----------------	-----

Általános információk

Tápfeszültség	Vezeték nélküli SoundSphere hangsugárzók: 100 - 240 V~, 50/60 Hz
---------------	---

Különálló töltődokkoló:
Típus: ASSA28-050200
Bemenet: 100-240 V ~ 50/60 Hz 0,45 A
Kimenet: 5,0V = 2000 mA

Teljesítményfelvétel	22 W
----------------------	------

Eco készenléti üzemmód teljesítményfelvétele	< 0,5 W
--	---------

Méret	- Hangsugárzóként	265 (átmérő) x 410 mm
-------	-------------------	-----------------------

Tömeg	- Csomagolással	14,5 kg
	- Hangsugárzóként	12 kg

9 Hibakeresés

Figyelem

- A készülék borítását megbontani tilos.

Ne próbálja önállóan javítani a készüléket, mert ezzel a garancia érvényét veszíti.

Ha a készülék használata során problémákba ütközik, nézze át az alábbi pontokat, mielőtt szakemberhez fordulna. Ha a probléma továbbra is fennáll, látogasson el a Philips weboldalára (www.philips.com/welcome) Amikor felveszi a kapcsolatot a Philips képviselőjével, tartózkodjon a készülék közelében, és készítse elő a készülék típus- és sorozatszámát.

Nincs áram

- Ellenőrizze, hogy a készülék tápkábel csatlakozója megfelelően csatlakozik-e.
- Ellenőrizze, hogy van-e feszültség a csatlakozóaljzatban.

Nincs hang

- Állítsa be a hangerőszintet.
- Ellenőrizze a hálózati kapcsolatot. Szükség esetén állítsa be újra a hálózatot (lásd 'Az otthoni Wi-Fi hálózathoz való csatlakozás az AirPlay használatához', 12. oldal).
- Ellenőrizze, hogy megfelelő audioforrást választott-e ki.

Az egység nem reagál

- A készülék visszaállításához nyomja meg és tartsa lenyomva a készüléken található Φ gombot legalább 5 mp-ig. Ezt követően állítsa be újra a DS9800W Wi-Fi kapcsolatát (lásd 'Az otthoni Wi-Fi hálózathoz való csatlakozás az AirPlay használatához', 12. oldal).
- Húzza ki, csatlakoztassa újra a tápkábel csatlakozóját, majd kapcsolja be ismét az eszközt.

A távvezérlő nem működik

- Mielőtt megnyomna bármilyen funkcióbillentyűt, a távvezérlővel válassza ki a helyes forrást, ne a főegységgel.
- Csökkentse a távirányító és az egység közötti távolságot.
- Helyezze be az elemet a jelzéseknek (+/-) megfelelő irányú polaritással.
- Cserélje ki az elemet.
- Irányítsa a távvezérlőt közvetlenül az egység infravörös érzékelőjére (a fő hangszugárzó előlapján található).

Wi-Fi hálózat csatlakozás sikertelen

- Ellenőrizze, hogy Wi-Fi útválasztója rendelkezik-e Wi-Fi 802.11b/g tanúsítvánnyal. Ez a készülék csak a Wi-Fi 802.11b/g tanúsítvánnyal rendelkező útválasztókkal kompatibilis.
- Ha Wi-Fi útválasztója rendelkezik Wi-Fi 802.11n tanúsítvánnyal, győződjön meg arról, hogy engedélyezve van a 802.11b/g üzemmód. A DS9800W készülék nem támogatja a csak 802.11n tanúsítvánnyal rendelkező útválasztókat.
- Az eszköz nem támogatja a WPS-PIN módszert.
- Ha az útválasztó támogatja a WPS és WPS-PBC módszereket, de továbbra sem kapcsolódik a DS9800W készülékhez, manuális Wi-Fi-beállítással próbálkozzon (lásd '2. eljárás: Csatlakozzon nem WPS rendszerű útválasztóhoz.', 13. oldal).
- Kapcsolja be az SSID sugárzást a Wi-Fi útválasztón.
- Tartsa távol az eszközt potenciális interferencia-forrásoktól, amelyek befolyásolhatják a Wi-Fi jelet, mint pl. a mikrohullámú sütők.
- Ha nem használja a PC-t a Wi-Fi hálózat beállításához, ellenőrizze, hogy a PC használ-e Wi-Fi hálózatot. Ethernet csatlakozás nem használható az AirPlay hálózat beállításához.

- Győződjön meg arról, hogy az otthoni útválasztó SSID neve alfanumerikus karaktereket tartalmaz, szóköz vagy különleges karakterek, mint pl. %/#/* nélkül.
- Ha át kívánja nevezni az AirPlay eszközt a beállítás menü **Philips_Fidelio XXXX** részében, ne használjon különleges karaktereket vagy szimbólumokat.
- Egyes új Wi-Fi útválasztó típusok esetén a rendszer automatikusan létrehozza a hálózati nevet (SSID), ha a csatlakozáshoz a WPS-t használja. Mindig változtassa meg az alapértelmezett hálózati nevet (SSID). Ehhez egyszerű, alfanumerikus karaktereket használjon, és változtassa meg a Wi-Fi biztonsági beállításait is, hogy levédje hálózatát.

Az AirPlay zenehallgatás alkalmankénti megszakitása

Hajtsa végre a következő műveletek egyikét:

- Helyezze közelebb a DS9800W készüléket a Wi-Fi útválasztóhoz.
- Távolítsa el a DS9800W készülék és a Wi-Fi útválasztó közt levő akadályokat.
- Ne használjon olyan Wi-Fi csatornát, amely közeli Wi-Fi hálózattal átfedésben van.
- Ellenőrizze a hálózati sebességet (ha egy adott útválasztón több eszköz osztozik, az befolyásolhatja az AirPlay teljesítményét). Kapcsolja ki az otthoni hálózatra csatlakoztatott egyéb eszközöket.
- Kapcsolja be a Quality of Service (QoS) opciót (ha elérhető a Wi-Fi útválasztón).
- Kapcsolja ki a többi Wi-Fi útválasztót.

Az iTunes gazdakészüléken nem jelenik meg az AirPlay ikon

- Ellenőrizze, hogy a DS9800W készülék csatlakozott-e otthoni Wi-Fi hálózatához.
- Az iTunes megnyitása előtt ellenőrizze, hogy be van-e kapcsolva számítógépén a Bonjour szolgáltatás. A Windows XP esetében például: A szolgáltatás bekapcsolásához kattintson a **Start** menü->**Vezérlőpanel** elemre, majd kattintson kétszer a **Felügyeleti eszközök**->**Szolgáltatások**->**Bonjour szolgáltatás**, és

végül kattintson a **Start** elemre, majd a felugró menü **OK** gombjára.

- Ha nem talál megoldást a problémára, indítsa újra a DS9800W készüléket.

Sikertelen AirPlay-csatlakozás Mac vagy PC gépekkel

- Ideiglenesen kapcsolja ki a tűzfal szolgáltatást és a biztonsági szoftvert, hogy lássa, az blokkolja-e az AirPlay által a tartalom továbbításához használt portokat. Az AirPlay által használt portok blokkolásának megszüntetésére vonatkozóan lásd a tűzfal és a biztonsági szoftver súgó dokumentációját.
- Ha a zenelejátszás megszakad vagy megáll, miközben iPod Touch/iPhone/iPad/Mac/PC készüléken lévő zenét játszik le az AirPlay segítségével, próbálja meg újraindítani az iPod Touch/iPhone/iPad készülékét, az iTunes vagy a DS9800W készüléket.
- A videostreaming vagy az FTP letöltések túlterhelhetik az útválasztót, és így megzavarhatják az AirPlay zenelejátszást. Próbálja csökkenteni az útválasztó terheltségét.

MAGYARORSZÁG

Minőségtanúsítás

A garanciajegyen feltüntetett forgalombahozó vállalat a 2/1984. (III.10.) BkM-IpM együttes rendelet értelmében tanúsítja, hogy ezen készülék megfelel a műszaki adatokban megadott értékeknek.

Figyelem! A meghibásodott készüléket – beleértve a hálózati csatlakozót is – csak szakember (szervíz) javíthatja. Ne tegye ki a készüléket esőnek vagy nedvesség hatásának!

Garancia

A forgalombahozó vállalat a termékre 12 hónap garanciát vállal.

Névleges feszültség 100-240 V ~
Névleges frekvencia..... 50/60 Hz

Teljesítmény
maximális 22 W

Érintésvédelmi osztály II.

Tömeg..... 12 kg

Befoglaló méretek
magasság 410 mm
átmérő..... 265 mm

Erősítő rész
Kimeneti teljesítmény 2 x 50W RMS



Specifications are subject to change without notice
© 2011 Koninklijke Philips Electronics N.V.
All rights reserved.

DS9800W_10_UM_V1.0

