

飞利浦  
无绳电话

## 1000 系列

1.6 英寸显示屏 / 琥珀色背光  
扬声器电话



DCTG1901B



# 免提通话

我们的精巧设计能为您提供卓越的声音再现，而无需将听筒贴近耳旁 – 因此，您可以实现全免提通话。真正的即插即用设备，采用用户友好菜单，享受出色的聊天体验从未如此简单。

### 精致而简单

- 通过简单设置享受终极的便利体验
- 带纹路的后盖，实现防滑手柄
- 多种本地语言菜单
- 易于读取的 4.1 厘米（1.6 英寸）背光图形显示屏
- 一次充电，即可提供长达 12 小时的通话时间
- 可设定热键，实现快速拨号
- 来电显示 – 因此您可以始终了解呼叫方是谁

### 水晶般清晰的音质

- 均衡器可提供纯净清晰的音质
- 优化的天线布局，在任何房间均能获得出色的接收效果
- 先进的声音测试和调谐带来卓越音质

### 环保设计产品

- 低辐射和低功耗

# PHILIPS

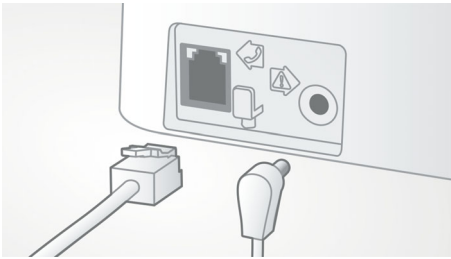
## 产品亮点

### 先进的声音测试



我们采用与高端耳机制造商同样的方式测试我们的 DECT 电话的音质。我们使用先进的耳模拟器, 能够精确再现人们实际听音的方式。这有助于我们的声学工程师测量和微调频率响应、失真和整体听觉等指标, 为话机和免提模式营造完美地声音再现。

### 设置简便



通过简单设置享受终极的便利体验。简化安装 - 即插即用产品

### 优化的天线布局



我们的优化天线布局可确保强大而稳定的接收效果 - 即使是在家中无线传输区域困难的角落。现在, 您可以在家中随处接听电话, 即使四处走动, 仍可享受长时间无干扰的通话体验。

### 均衡器



我们的电话使用数字声音处理均衡器, 可将声音响应微调回预期线性频率响应曲线, 为每次通话提供纯净清晰的音质。

### 4.1 厘米 (1.6 英寸) 图形显示屏

易于读取的 4.1 厘米 (1.6 英寸) 背光图形显示屏

### 来电显示



有时候, 在接听电话前, 有必要知道呼叫方是谁。我们的来电显示功能可让您知晓电话另一端的呼叫方。

### 环保设计产品



飞利浦电话高效节能, 专为爱护环境而设计。

### 本地语言菜单



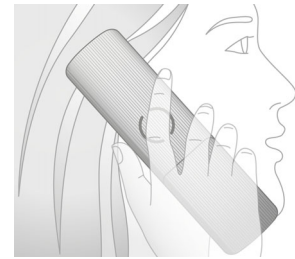
以本地语言尽享轻松设置、导航和直观菜单控制。

### 可设定热键



现在, 呼叫您最关心的人从未如此简单。只需单触拨号即可, 无需再搜索号码。您可以设定多达 2 键的即时呼叫。

### 防滑手柄



听筒后部采用特殊材料处理, 更加舒适, 更易持握。

### 长达 12 小时的通话时间

一次充电, 即可提供长达 12 小时的通话时间

# 规格

## 图片 / 显示

- 显示屏尺寸: 4.1 厘米 / 1.6 英寸
- 显示屏类型: 1 行点阵 + 2 行图标
- 背光: 是
- 背光颜色: 琥珀色

## 内存容量

- 电话簿: 50 个名字和号码
- 重拨清单容量: 10 条
- 通话记录: 20 条
- 电话簿存储在底座中

## 声音

- 话机音量控制
- 话机铃声: 10 和弦

## 便利性

- 扬声器电话 - 免提通话
- 话机中的菜单结构: 列表菜单
- 信号强度指示灯: 3 格指示器
- 电池电量指示灯: 3 格电池图标
- 日期 / 时间显示屏
- 基座按键: 寻呼键
- 电池充电指示
- 信号强度指示
- 可设定热键: 按键 1 和 2
- 自动挂断
- 按键音开 / 关
- 通话管理: 呼叫等待, 来电显示, 麦克风静音, 未接电话, 已接来电
- 多基座功能: 1
- 多听筒功能: 最多 4

- 电话线长度: 1.8 米
- 电源线长度: 1.8 米
- 充电时间: 8 小时
- 范围: 开阔场地 <300 米; 室内 < 50 米
- 键盘锁
- 可用语言: 界面: 中文
- 防滑手柄: 圆形纹理
- 长达 12 小时的通话时间
- 长达 200 小时的待机时间

## 功率

- 电池容量: 550 毫安培
- 电池类型: AAA 镍氢充电电池
- 主电源: 100-240 伏交流电, 约 50/60 赫兹
- 功率: <0.7 瓦

## 安全

- 传输加密: 是

## 网络功能

- 兼容: GAP

## 包装尺寸

- 随附产品数量: 1
- 包装类型: 箱体
- 放置架子的类型: 侧放
- EAN: 69 23410 71883 6
- 包装尺寸 (宽 x 高 x 厚) ( (宽 x 高 x 厚) ):  
18.5 x 13.6 x 8 厘米
- 总重: 0.408 千克
- 净重: 0.305 千克
- 自重: 0.103 千克



发行日期 2014-10-23

版本: 3.0.3

12 NC: 8670 001 00304  
EAN: 06 92341 07188 36

© 2014 Koninklijke Philips N.V.  
保留所有权利。

规格如有更改, 恕不另行通知。所有商标是  
Koninklijke Philips N.V. 或它们各自所有者的财产。

[www.philips.com](http://www.philips.com)