



Philips Mikrowieża

DualDock do urządzeń iPod/

iPhone

Możliwość montażu na biurku lub
ścianie
CD, MP3-CD, USB, FM
Maks. 20 W



DCM2260

Sprzęt nagłaśniający pasujący do każdego wnętrza

Fascynacja Dźwiękiem

Odtwarzaj z urządzenia iPod/iPhone/iPad i ładuj je za pomocą podstawki dokującej DualDock ze złączem Lightning i złączem 30-stykowym. Ten zestaw muzyczny brzmi wspaniale, a ponadto wygląda świetnie w każdym domu. Można go ustawiać w różnych miejscach dzięki podstawie 2 w 1.

Wzbogać swoje muzyczne doznania

- Maksymalna moc wyjściowa 20 W RMS
- Zestaw głośników z systemem Bass Reflex zapewnia głębokie i potężne brzmienie basów
- Cyfrowa korekcja dźwięku (DSCI)

Korzystaj z wielu źródeł muzyki

- DualDock do ładowania urządzeń firmy Apple i odtwarzania z nich muzyki (złącze Lightning i złącze 30-stykowe)
- Łatwe odtwarzanie muzyki w formacie MP3 przez złącze USB Direct
- Odtwarzanie płyt MP3-CD, CD i CD-R/RW
- Cyfrowe strojenie z pamięcią stacji zapewnia dodatkową wygodę
- Wejście audio umożliwia odtwarzanie muzyki z urządzeń przenośnych

Wzornictwo dopasowane do wnętrza

- Możliwość montażu na ścianie: zestaw można umieścić praktycznie w dowolnym miejscu
- Uniwersalny styl i małe wymiary sprawiają, że pasuje wszędzie

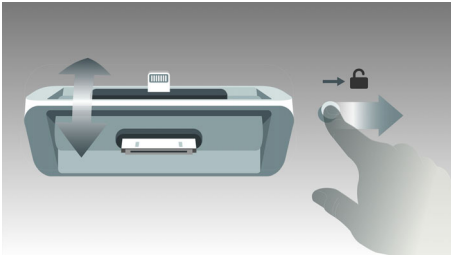
PHILIPS

Mikrowieża

DualDock do urządzeń iPod/iPhone
Możliwość montażu na biurku lub ścianie, CD, MP3-CD, USB, FM, Maks. 20 W

Zalety

DualDock do ładowania i odtwarzania



Innowacyjna stacja dokująca Philips DualDock ze złączami Lightning i 30-stykowym może ładować i obsługiwać dowolne urządzenie Apple. Stanowi połączenie eleganckiej stylistyki, wygody i funkcjonalności oraz umożliwia szybkie wybranie jednego z dwóch złączy. Słuchaj ulubionych utworów bez względu na typ urządzenia Apple.

System Bass Reflex



Zestaw głośnikowy z systemem Bass Reflex emituje niskie tony o większej głębi niż kompaktowy system głośnikowy. Zestaw ten

różni się od systemu kompaktowego tubą basową akustycznie zharmonizowaną z głośnikiem niskotonowym, co pozwala uniknąć obcinania niskich dźwięków. Efekt to głębszy regulowany bas i mniejsze zniekształcenia. System działa w ten sposób, że wprowadza w rezonans masę powietrza znajdującą się w tubie basowej, aby wibrowała jak zwykły głośnik niskotonowy. W połączeniu z reakcją głośnika niskotonowego oznacza to ogólne wzmocnienie basów i większą ich głębię.

Możliwość montażu na ścianie



Zestaw audio Philips to idealne połączenie smukłego i wielofunkcyjnego projektu, dopasowujące się do każdego wystroju pomieszczenia. Zestaw ten umieszczany jest na podstawie, dzięki czemu można go bezpiecznie umieścić na dowolnej półce lub szafce. W przypadku montażu na ścianie zestaw ten jest tak samo wszechstronny, jak w przypadku wolnostojącej podstawy.

DCM2260/12

Łatwe odtwarzanie plików MP3 przez złącze USB Direct



Dzięki funkcji przenoszenia plików można swobodnie cieszyć się wygodą dostępu do większej ilości muzyki za pośrednictwem wbudowanego złącza USB Direct.

Cyfrowa korekcja dźwięku (DSCI)

Funkcja cyfrowej korekcji dźwięku oferuje wybór wstępnie zaprogramowanych ustawień korektora — zrównoważone, wyraziste, mocne, ciepłe, czyste — pozwalających na zoptymalizowanie zakresów częstotliwości dla różnych stylów muzycznych. Każdy tryb wykorzystuje technologię korekcji graficznej w celu automatycznego dostrojenia balansu dźwięku i uwydatnienia jego częstotliwości mających największe znaczenie w danym stylu. Dzięki precyzyjnemu dostosowaniu balansu dźwięku do gatunku muzycznego funkcja korekcji dźwięku pozwala czerpać maksymalną przyjemność ze słuchania muzyki.



Dane techniczne

Dźwięk

- Regulacja głośności: w górę/dół
- Maksymalna moc wyjściowa (RMS): 20 W
- Funkcje poprawy dźwięku: Cyfrowa korekcja dźwięku (DSCI)

Głośniki

- Liczba wbudowanych głośników: 2
- Przetworniki głośn.: Głośnik niskotonowy 2,75"
- Typy głośników: zestaw głośnikowy z systemem Bass Reflex

Odtwarzanie dźwięku

- Tryby odtwarzania płyt: szybkie odtwarzanie do przodu/do tyłu, wyszukiwanie następnej/poprzedniej ścieżki, odtwarzanie wielokrotnie/losowe/zaprogramowane
- Odtwarzane nośniki: CD, CD-R/RW, MP3-CD, Pamięć flash USB
- Tryby odtwarzania przez bezpośrednie połączenie USB: szybkie przewijanie do tyłu/do przodu, odtwarzanie/wstrzymywanie, poprzedni/następny, odtwarzanie wielokrotnie, losowa kolejność odtwarzania, zatrzymywanie
- Tryby odtwarzania urządzeń podłączonych do podstawki dokującej: szybkie odtwarzanie do przodu/do tyłu, menu, w górę i w dół, następny/poprzedni utwór, odtwarzanie/wstrzymywanie

Tuner/Odbiór/Transmisja

- Pasma tunera: UKF mono, UKF stereo
- Pamięć stacji: 20
- Antena: Antena FM (75 omów)
- Funkcje i cechy dotyczące tunera: automatyczne dostrajanie cyfrowe, automatyczne skanowanie, łatwa konfiguracja (Plug & Play)

Możliwości połączeń

- Słuchawki: 3,5 mm
- USB: Host USB
- Wejście audio (3,5 mm)

Udogodnienia

- Budzenie: Budzenie nagraniem z płyty CD, Budzenie radiem, budzenie z urządzenia USB
- Zegar: Na wyświetlaczu głównym, wyłącznik czasowy
- Ładowarka: iPad, iPhone, iPod
- Typ wyświetlacza: Wyświetlacz LED
- Sposób ładowania: gniazdo

Akcesoria

- Akcesoria w zestawie: Zasilacz sieciowy stabilizowany, Antena FM
- Pilot zdalnego sterowania: Pilot z 21 przyciskami
- Instrukcja obsługi: Wielojęzyczna

Wymiary

- Wymiary zestawu (szer. x gł.): 420 x 99 mm
- Wysokość urządzenia (z podstawą): 223 mm
- Szerokość opakowania: 460 mm
- Wysokość opakowania: 142 mm
- Głębokość opakowania: 265 mm
- Waga brutto: 4,2 kg
- Waga netto: 3,3 kg

Moc

- Źródło zasilania: 110–240 V, 50/60 Hz

Zgodność z odtwarzaczami iPod

- Zgodność z: iPod nano 7. generacji, iPod touch 5. generacji, iPod 5. generacji, iPod 5. generacji, iPod 6. generacji, iPod nano 4. generacji, iPod nano 5. generacji, iPod nano 5. generacji, iPod nano 6. generacji, iPod touch 2. generacji 8/16/32 GB, iPod touch 3. generacji, iPod touch 4. generacji

Zgodność z telefonami iPhone

- Zgodność z: iPhone 5, iPhone, iPhone 3G, iPhone 3G, iPhone 4, iPhone 4S

Zgodność z urządzeniem iPad

- Zgodność z: iPad mini, iPad z wyświetlaczem Retina, iPad, iPad 2, Nowy iPad

