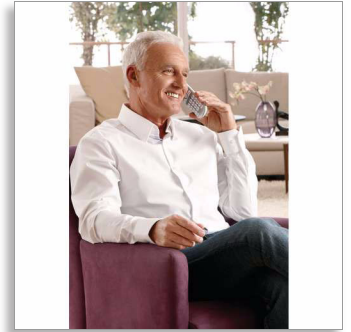


Philips SoClear  
Téléphone sans fil

Série 3000  
Argent



XL3901S

# Simple et confortable

Facile à lire, facile à entendre

Ce téléphone sans fil XL3901S/DE confortable et convivial a été conçu pour être simple d'utilisation. Avec ses grandes touches et son grand écran, passer des appels n'a jamais été aussi facile. Et avec sa fonction de son extra fort, vous pouvez régler le volume au niveau qui vous convient.

## Un son puissant et clair

- Son extra fort pour une reproduction claire de la voix
- Le haut-parleur sur le combiné vous permet de parler en gardant les mains libres
- Compatible avec une aide auditive : limite les bruits indésirables
- Disposition optimisée de l'antenne pour une réception parfaite dans toutes les pièces

## Intelligent, simple et confortable

- Sonnerie amplifiée, pour ne jamais rater d'appels
- Grand écran et caractères faciles à lire
- Appelez vos proches rapidement avec les touches dédiées aux numéros favoris
- Un réglage simple pour un confort absolu
- Jusqu'à 17 h d'autonomie en conversation

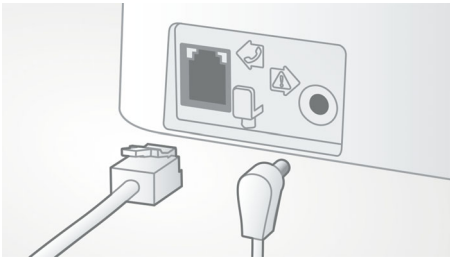
## Produit éco-responsable

- Consommation d'énergie nulle lorsque le mode ECO+ est activé
- Faible consommation : < 0,6 W en mode veille

# PHILIPS

## Points forts

### Une procédure d'installation d'une simplicité remarquable



Configuration facile, ultra-pratique. Installation simplifiée - Produit Plug & Play

### Sonnerie amplifiée

Sonnerie amplifiée, pour ne jamais rater d'appels

### Son super amplifié



Son extra fort pour une reproduction claire de la voix

### Haut-parleur sur le combiné



En mode mains libres, un haut-parleur intégré amplifie la voix de l'appelant, ce qui vous permet de parler et d'écouter sans avoir à approcher le combiné de votre oreille. Cette fonction est très utile si vous souhaitez partager l'appel avec d'autres personnes ou tout simplement faire plusieurs choses en même temps.

### Compatible avec une aide auditive



Compatible avec une aide auditive : limite les bruits indésirables

### Touches dédiées aux numéros favoris



Appelez vos proches rapidement avec les touches dédiées aux numéros favoris

### Grand écran et caractères faciles à lire



Grand écran et caractères faciles à lire

### Disposition optimisée de l'antenne



Grâce à la disposition optimisée de l'antenne, la réception est stable et puissante, même dans les zones de votre maison où la liaison sans fil est difficile. Vous pouvez désormais répondre

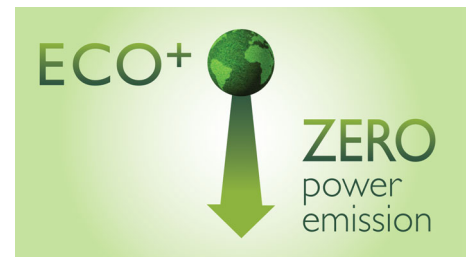
au téléphone n'importe où chez vous et vous déplacer sans interrompre votre conversation.

### Jusqu'à 17 h d'autonomie en communication



Le téléphone sans fil Philips offre jusqu'à 17 h d'autonomie en conversation avec une seule charge.

### Mode ÉCO+



Le mode ultime pour économiser l'énergie.

### Faible consommation d'énergie : < 0,6 W



Les téléphones Philips consomment peu d'énergie et sont conçus pour respecter l'environnement. Désormais, ils consomment moins de 0,6 W en mode veille.

# Caractéristiques

## Son

- Compatible avec une aide auditive
- Commande volume sur le combiné
- Sonneries sur le combiné: 10 polyphoniques

## Image/affichage

- Taille de l'écran: 4,8 cm / 1,9"
- Type d'affichage: FSTN - matrice
- Rétroéclairage : oui
- Couleur du rétroéclairage: Orange clair

## Praticité

- Structure du menu dans le combiné: Liste
- Haut-parleur pour fonction mains libres
- Personnalisation: Mode Silence
- Indicateur de puissance du signal: Indicateur à 3 barres
- Témoin de niveau de charge: Icône de charge à 3 barres
- Intercom - plusieurs combinés
- Affichage date/heure
- Fonction « réveil »
- Témoin de charge batterie
- Touches de raccourci programmables: Touches 1, 2 et M1/2/3
- Gestion des appels: Double appel, Affichage de l'appelant, Désactivation du microphone, Appels sans réponse, Appels reçus
- Tonalité des touches activée/désactivée
- Raccrochage automatique
- Compatible avec plusieurs bases: 1
- Compatible avec plusieurs combinés: Jusqu'à 4
- Nombre de touches: 23
- Clavier rétroéclairé: Orange clair

- Touches de la station d'accueil: Touche recherche du combiné
- Jusqu'à 17 h en communication
- Jusqu'à 300 h en veille
- Temps de charge : 8 heures
- Longueur du cordon: 1,8 m
- Longueur du cordon d'alimentation: 1,8 m
- Gamme: Extérieur < 300 m ; intérieur < 50 m

## Capacité mémoire

- Répertoire: 100 noms et numéros + 2 mémoires à accès direct
- Liste de recomposition: 20 entrées
- Entrées du journal des appels: 50 entrées
- Répertoire mémorisé dans la base

## Puissance

- Autonomie des piles: 650 mAh
- Type de batterie: AAA NiMH Rechargeable
- Puissance électrique: 100-240 V CA, ~50/60 Hz
- Consommation électrique: < 0,6 W

## Sécurité

- Chiffrement des transmissions : oui

## Fonctions réseau

- Compatible: GAP

## Valeur DAS

- Combinés Philips: < 0,1 W/kg

## Conception écologique

- EcoMode: automatique et manuel
- Mode Full ECO (NEMO)



Date de publication  
2014-03-11

Version: 4.3.4

12 NC: 8670 000 79728  
EAN: 87 12581 61191 0

© 2014 Koninklijke Philips N.V.  
Tous droits réservés.

Les caractéristiques sont sujettes à modification sans préavis. Les marques commerciales sont la propriété de Koninklijke Philips N.V. ou de leurs détenteurs respectifs.

[www.philips.com](http://www.philips.com)