

Para registrar su producto y obtener información de contacto y asistencia, visite

www.philips.com/welcome

S9

S9A

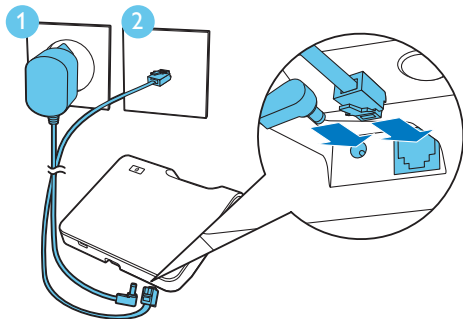


Guía de config.
rápida


PHILIPS

1 Introducción

Conexión de la base



Configuración del teléfono

- 1 Pulse  hasta que vea la marca denominativa Philips.
- 2 Ajuste el país y el idioma.
- 3 Ajuste la fecha y la hora.

Carga del teléfono



Parpadeo: batería baja

Desplazamiento: carga en curso


2 Bluetooth

Cómo emparejar el S9/S9A con sus teléfonos móviles



El S9/S9A dispone de tecnología MobileLink para:

- realizar y recibir llamadas a fijos y móviles
- descargar los contactos del teléfono móvil

Para utilizar MobileLink, empareje primero el teléfono móvil con el S9/S9A mediante Bluetooth:

- 1 Asegúrese de que la función Bluetooth está activada en el teléfono móvil y en el estado de búsqueda.
- 2 Mantenga pulsado  en la estación base hasta que los LED de Bluetooth de la misma parpadeen.
- 3 En el teléfono móvil, seleccione el **Philips S9** y conéctelo.

4 Introduzca el código PIN (0000) en el teléfono móvil si es necesario.

- ↳ Cuando el S9/S9A y el teléfono móvil están emparejados, se muestra  o  en la pantalla del microteléfono. El LED correspondiente de la estación base permanece encendido.



Nota

- La antena Bluetooth está ubicada en la base. Asegúrese de que el teléfono móvil está dentro de un radio de 10 metros de la base (sin obstrucciones entre el microteléfono y la base).
- Puede emparejar el S9/S9A con 2 teléfonos móviles al mismo tiempo.

3 Disfrute de:

Llamadas

Cómo marcar un número

- 1 Marque el número de teléfono.
- 2 Pulse ◀ / ▶ para seleccionar la línea fija o móvil (🏠 / 📠 / 📞) desde donde desea realizar la llamada saliente.
- 3 Pulse 📞^R / 🔊 para realizar la llamada.

Cómo contestar una llamada

Para contestar una llamada, pulse 📞^R / 🔊 cuando suene el teléfono.

Finalización de la llamada

- Para finalizar una llamada, pulse 📞.
- Coloque el microteléfono en la estación base.

Ajuste del volumen del auricular

Pulse 📞 o 📞↔ para ajustar el volumen durante una llamada.

Adición de un contacto

- 1 Pulse 📞 > [Opción] > [Añadir nuevo].
- 2 Siga las instrucciones en pantalla.

Contestador automático del teléfono (solo para S9A)

Grabación de un mensaje de contestador

- 1 Seleccione [Menú] > 📞 > [Mens. contest.].
- 2 Siga las instrucciones en pantalla.

Cómo escuchar los mensajes entrantes

- 1 Seleccione [Menú] > 📞 > [Reproducir] y, a continuación, pulse [OK] para confirmar.
- 2 Seleccione un mensaje.

Eliminación de mensajes entrantes

- 1 Cuando escuche el mensaje, seleccione [Opción] para acceder al menú de opciones.
- 2 Seleccione [Borrar] y, a continuación, pulse [OK] para confirmar.



Manual del usuario



Consulte el manual de usuario incluido con su nuevo teléfono.

Online



Regístrese en www.philips.com/support para obtener el software Philips Phone Manager gratuito y el software más reciente para su teléfono.



Cuando aparece este símbolo de cubo de basura tachado en un producto, significa que cumple la Directiva europea 2002/96/EC.

2014 © WOOX Innovations Limited.

Todos los derechos reservados.

Philips y el emblema de escudo de Philips son marcas registradas de Koninklijke Philips N.V. y se utilizan por WOOX Innovations Limited bajo licencia de Koninklijke Philips N.V.

CE 0168



QSG_S9A

34_ES_V4.0

WK13495