

Philips
Hi-Fi-mikrosystem

MP3-/WMA-CD-afspilning

MCM355



Mærk den kraftfulde lyd

med et intuitivt berøringskontrolpanel

Skrup for lyden, og nyd din bærbare musik med kraftfuld lyd! Philips Hi-Fi-mikrosystemet MCM355 med intuitivt berøringskontrolpanel lader dig spille din musik med stil. Nyd MP3/WMA-musik fra USB-enheder og CD'er.

Ubegrænset lytteglæde

- Du kan afspille MP3/WMA-CD, CD og CD-RW
- Få glæde af MP3/WMA-musik fra dine transportable USB-enheder

Gør din lydoplevelse bedre

- Samlet udgangseffekt på 200 W RMS
- Digital lydkontrol til optimerede musikstilindstillinger.
- Dynamisk basforstærkning giver dyb og dramatisk lyd

Nem navigation og kontrol

- Berøringskontrolpanel til intuitiv navigation
- Stort display gør det nemmere at se

PHILIPS
sense and simplicity

Specifikationer

Lyd

- Udgangseffekt (RMS): 200 W RMS
- Lydforbedring: Digital lydkontrol, Dynamisk basforstærkning

Højttalere

- Hovedhøjttaler: To-vejs, Bass reflex-højttalersystem, 5,25" basenhed, 2" diskantenhed

Audio Playback

- Afspilningsmedie: CD, CD-R, CD-RW, MP3 CD, WMA-CD, USB-flash-drev
- Diskafspilningstilstand: Programmering af 99 spor, Shuffle-afspilning, Gentag et/album/alle, Hurtigt frem/tilbage, Søg efter næste/foregående spor
- ID3 Tag understøttelse
- Ilægningstype: Motordrevet, Skuffe
- Direkte USB-tilstande: Hurtigt tilbage/Hurtigt frem, Afspil/Pause, Forrige/Næste, Gentagelse, Shuffle, Stop

Tuner/modtagelse/transmission

- Tunerbånd: FM-stereo
- Automatisk digital indstilling
- RDS: Stationsnavn, Programtype, Radiotekst, RDS-urindstilling, Nyheder
- Faste stationer: 20
- Tunerfunktioner: Automatisk lagring, Easy Set (Plug and Play)

Tilslutningsmuligheder

- Hovedtelefon: 3,5 mm
- Andre tilslutninger: FM-antenne
- USB: USB-vært
- Lydforbindelser: 3,5 mm linjeindgang

Komfort

- Alarmer: CD-alarm, Radioalarm, Båndalarm, Slumre, Sleep-timer
- Ur: På hovedskærm
- Skærmtype: Hvidt FTD
- Eco Power-standby: 1 watt

Tilbehør

- Medfølgende tilbehør: Netledning, FM-antenne, Garantihæfte, IFU/brugerhåndbog, MP3 line-in-kabel, Lynhåndbog
- Fjernbetjening: 32 taster med 2 x AA batterier

Dimensioner

- Mål på anlæg (B x H x D): 173 x 257 x 240 mm
- Mål på hovedhøjttaler (B x H x D): 173 x 257 x 240 mm
- Mål på emballage (B x H x D): 675 x 313 x 284 mm
- Vægt inkl. emballage: 9,8 kg

Strøm

- Strømforsyning: 220-240 V, 50/60 Hz



Udgivelsesdato
2009-08-11

Version: 1.0.9

12 NC: 8670 000 48963
EAN: 87 12581 46039 6

© 2009 Koninklijke Philips Electronics N.V.
Alle rettigheder forbeholdes.

Specifikationer kan ændres uden varsel. Varemærker tilhører Koninklijke Philips Electronics N.V. eller deres respektive ejere.

www.philips.com

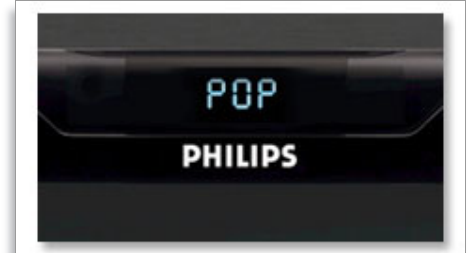
Vigtigste nyheder

Direkte USB til MP3/WMA-musik



Stik blot din enhed i USB-porten på dit Philips Hi-Fi-system. Din digitale musik afspilles direkte fra enheden. Nu kan du nemt dele din yndlingsmusik med familie og venner.

Digital lydkontrol



Digital lydkontrol tilbyder dig en fabriksindstillet kontrol, hvor du kan vælge mellem indstillingerne Jazz, Rock, Pop eller Classic for at optimere frekvensområdet for forskellige musikgenrer. Hver indstilling anvender grafisk equalizer-teknologi til automatisk at justere klangbalancen og fremhæve de vigtigste frekvenser i den valgte musikgenre. Digital lydkontrol giver dig mulighed for at få mest muligt ud af musikken ved at justere klangbalancen, så den passer til den musik, du spiller.

Dynamisk basforstærkning



Dynamisk basforstærkning maksimerer din musikoplevelse ved at fremhæve basindholdet i musikken ved alle lydstyrkeindstillinger - fra lav til høj - med et tryk på en knap! De laveste basfrekvenser går sædvanligvis tabt, når lydstyrken dæmpes. For at modvirke dette kan Dynamic basforstærkning forstærke basniveauerne, så du kan nyde en ensartet lyd, selv når du skruer ned for styrken.

Berøringskontrolpanel

Berøringskontrolpanel til intuitiv navigation