

PHILIPS

Радио-часы

Серия 3000

R3205, R3305



Руководство пользователя

Для регистрации изделия и получения поддержки посетите сайт
www.philips.com/support

Содержание

1	Важное	2
	Безопасность	2

2	Ваши радио-часы	3
	Введение	3
	Комплект поставки	3
	Обзор радио-часов	3

3	Начало работы	4
	Установка элементов питания	4
	Подключение к электросети	4
	Установка времени	4

4	Прослушивание FM-радио	5
	Настройка на FM-радиостанции	5
	Сохранение FM-радиостанций вручную	5
	Выбор предустановленных радиостанций	5
	Регулировка громкости	5

5	Другие функции	6
	Установка времени будильника	6
	Настройка таймера спящего режима	6

6	Информация об изделии	7
----------	------------------------------	----------

7	Устранение неполадок	7
----------	-----------------------------	----------

8	Уведомление	8
----------	--------------------	----------

1 Важное

Безопасность



Предупреждение

- Запрещено снимать корпус радио-часов.
 - Запрещено смазывать какие-либо детали радио-часов.
 - Запрещено ставить радио-часы на другое электрооборудование.
 - Берегите данное устройство от воздействия прямых солнечных лучей, открытого огня и источников тепла.
 - Обеспечьте постоянный легкий доступ к шнуру, вилке или адаптеру питания для отключения радио-часов от источника питания.
-
- Внимательно ознакомьтесь с содержанием настоящего руководства.
 - Соблюдайте все приведенные в нем предупреждения и предостережения.
 - Следуйте всем инструкциям и указаниям.
 - Не перекрывайте доступ к вентиляционным отверстиям. Выполняйте установку в соответствии с инструкциями производителя.
 - Не устанавливайте устройство вблизи источников тепла, таких как батареи, обогреватели, плиты или другие вырабатывающие тепло приборы (включая усилители).
 - Не наступайте на шнур питания и не допускайте его защемления, особенно вблизи от штепсельной вилки, в месте подключения к розетке и там, где шнур выходит из изделия.
 - Используйте только рекомендованные производителем крепления/принадлежности.
 - Отключайте изделие из розетки во время грозы или продолжительного простоя.
 - Доверяйте обслуживание устройства квалифицированным специалистам по обслуживанию. Обслуживание требуется в случае любого повреждения радио-часов, например повреждения шнура или вилки питания, проникновения жидкости или падения предметов внутрь радио-часов, попадания на него дождя или влаги, неисправной работы или падения радио-часов.
-
- Использование элементов питания.
ВНИМАНИЕ! Для предотвращения утечки электролита, которая может привести к травмам, порче имущества или повреждению устройства, соблюдайте следующие правила.
 - Корректно установите элементы питания в соответствии с маркировкой + и - на изделии.
 - Извлеките элементы питания, если устройство не будет использоваться в течение долгого времени.
 - Элементы питания нельзя подвергать чрезмерному нагреву (воздействию солнечных лучей, огня и т.п.)
 - Не допускается попадание капель или брызг воды в устройство.
 - Не помещайте на изделие источники опасности (например, наполненные жидкостью сосуды, зажженные свечи).
 - Если в качестве устройства отключения используется сетевой адаптер, устройство отключения должно всегда быть готово к использованию.

2 Ваши радио-часы

Поздравляем с покупкой и приветствуем вас в клубе Philips! Чтобы воспользоваться всеми преимуществами поддержки Philips, зарегистрируйте приобретенное изделие на сайте www.philips.com/support.

Введение

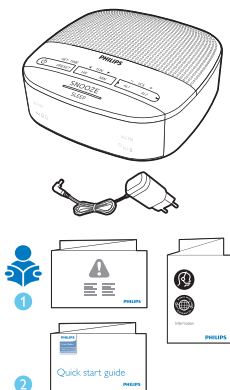
Это устройство позволяет:

- прослушивать FM-радио;
- устанавливать два будильника на разное время.


Комплект поставки

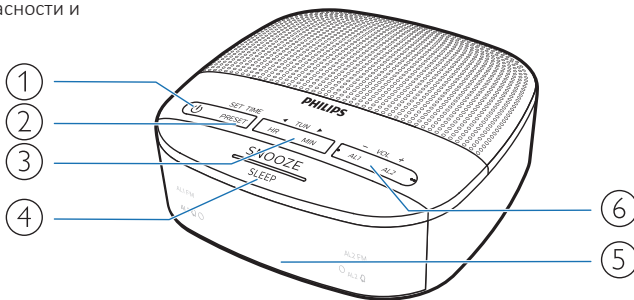
Проверьте и сверьте содержимое упаковки.

- Основное устройство
- Адаптер питания переменного тока
- Краткое руководство
- Буклет с правилами техники безопасности и информацией о гарантии



Обзор радио-часов

- ①  Включение устройства и переключение в режим ожидания.
- ② **PRESET / SET TIME**
 - Сохранение радиостанций в памяти устройства.
 - Выбор предустановленной радиостанции.
 - Установка времени.
- ③ **HR / MIN / ◀TUN▶**
 - Настройка FM-радиостанций.
 - Установка часов и минут.
- ④ **SNOOZE / SLEEP**
 - Отложенный будильник.
 - Установка таймера спящего режима.
- ⑤ **Дисплейная панель**
 - Отображение текущего статуса устройства.
- ⑥ **AL1 / AL2 / – VOL +**
 - Установка будильника.
 - Регулировка громкости.



3 Начало работы

Обязательно выполняйте инструкции этой главы в указанном порядке.

Установка элементов питания

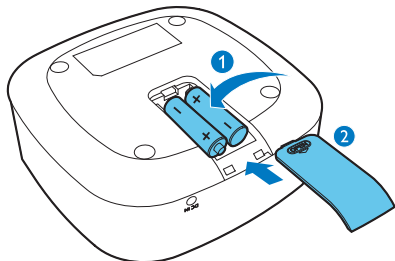
Элемент питания позволяет сохранить только настройки часов и будильника.



Предостережение

- Опасность взрыва! Не подвергайте элементы питания воздействию высоких температур, прямых солнечных лучей или огня. Запрещается сжигать элементы питания.
- Элементы питания содержат химические вещества, и должны быть утилизированы должным образом.

Установите 2 элемента питания типа AAA (не входят в комплект поставки) в соответствии с полярностью (+/-), как показано на изображении.



Подключение к электросети



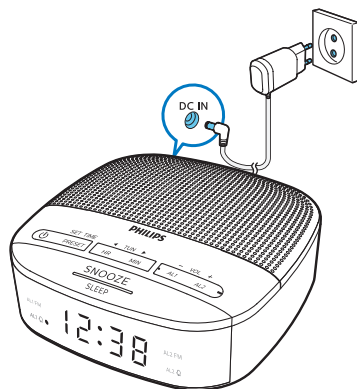
Предостережение

- Риск повреждения устройства! Убедитесь, что напряжение электросети соответствует напряжению, указанному на задней или нижней панели изделия.
- Риск поражения электрическим током! При отключении адаптера питания переменного тока от розетки электросети тяните только за вилку. Никогда не тяните за шнур питания.
- Используйте адаптер питания переменного тока из комплекта поставки или адаптер, одобренный производителем.



Примечание

- Табличка расположена на нижней части радиочасов.



Установка времени



Примечание

- Установка времени производится только в режиме ожидания.

- 1 В режиме ожидания нажмите и удерживайте клавишу **SET TIME** (УСТАНОВКА ВРЕМЕНИ) в течение 2 секунд.
- 2 Нажмите клавишу **HR** (ЧАСЫ) чтобы установить количество часов и клавишу **MIN** (МИНУТЫ) для установки количества минут, затем нажмите клавишу **SET TIME** (УСТАНОВКА ВРЕМЕНИ) для подтверждения действия.
↳ Время установлено.

4 Прослушивание FM-радио



Примечание

- Во избежание радиопомех держите радио-часы вдали от других электронных устройств.
- Для улучшения приема радиосигналов полностью выдвиньте FM-антенну и отрегулируйте ее положение.

Настройка на FM-радиостанции

- 1 Нажмите для включения радио-часов.
- 2 Нажмите и удерживайте клавишу **◀TUN (НАСТРОЙКА) ▶** в течение 2 секунд.
 - ↳ Радио-часы автоматически настроятся на радиостанцию с самым сильным уровнем сигнала.
- 3 Повторите шаг 2 для настройки на другие радиостанции.

Для настройки на станцию вручную:

нажмите клавишу **◀TUN (НАСТРОЙКА) ▶** несколько раз, чтобы выбрать частоту.



Примечание

- Настраиваемая сетка радио-часов составляет 50 кГц. Радиочастота, отображаемая в дисплее устройства, увеличится на 0,1 МГц при двойном нажатии клавиши **◀TUN (НАСТРОЙКА) ▶**.

Сохранение FM-радиостанций вручную



Примечание

- Возможно сохранение до 10 FM-радиостанций.

- 1 Настройка на FM-радиостанцию.
- 2 Нажмите и удерживайте **PRESET (ПРЕДУСТАНОВКА)** в течение 2 секунд, чтобы активировать режим программирования.

↳ Номер предустановленной радиостанции начнет мигать.

- 3 Нажмите **◀TUN (НАСТРОЙКА) ▶** несколько раз, чтобы выбрать номер радиостанции.
- 4 Нажмите **PRESET (ПРЕДУСТАНОВКА)** еще раз, чтобы подтвердить действие.
- 5 Повторите шаги от 1 до 4, чтобы сохранить другие FM-радиостанции.



Рекомендация

- Для удаления ранее сохраненной станции сохраните другую станцию вместо нее.

Выбор предустановленных радиостанций

В режиме FM-тюнера нажмите **PRESET (ПРЕДУСТАНОВКА)** необходимое количество раз для выбора предустановленной радиостанции.

Регулировка громкости

Во время прослушивания радио нажимайте клавиши **– VOL + (РЕГУЛИРОВКА ГРОМКОСТИ)** для изменения громкости.

5 Другие функции

Установка времени будильника

Установка будильника



Примечание

- Установка будильника производится только в режиме ожидания.
- Убедитесь в правильности установки времени.

- 1 Нажмите и удерживайте клавишу **AL1** (БУДИЛЬНИК 1) или **AL2** (БУДИЛЬНИК 2) в течение 2 секунд в режиме ожидания, чтобы установить время будильника.
- 2 Нажмите клавишу **HR** (ЧАСЫ), чтобы установить количество часов и **MIN** (МИНУТЫ), чтобы установить количество минут, затем нажмите клавишу **AL1** (БУДИЛЬНИК 1) или **AL2** (БУДИЛЬНИК 2) для подтверждения действия.



Рекомендация

- Устройство выходит из режима настроек, если не используется в течение 10 секунд.

Выбор источника сигнала будильника

В качестве источника сигнала будильника можно использовать FM-радио или зуммер. Для этого нажмите клавишу **AL1** (БУДИЛЬНИК 1) или **AL2** (БУДИЛЬНИК 2) в режиме ожидания.

- ↳ Загорится соответствующий значок будильника.



Примечание

- Для функции плавного пробуждения используется только сигнал FM-радио.

Включение/выключение таймера будильника

Чтобы включить или выключить таймер будильника, еще раз нажмите клавишу **AL1** (БУДИЛЬНИК 1) или **AL2** (БУДИЛЬНИК 2).

- ↳ При включении таймера будильника индикатор будильника начинает светиться.
- ↳ При отключении таймера будильника индикатор будильника не светится.
- ↳ Будильник повторно срабатывает на следующий день.
- ↳ Чтобы отключить будильник, нажмите соответствующую клавишу **AL1** (БУДИЛЬНИК 1) или **AL2** (БУДИЛЬНИК 2).

Установка отложенного сигнала будильника

При срабатывании сигнала будильника нажмите кнопку **SNOOZE** (ОТЛОЖИТЬ).

- ↳ Сигнал будильника будет отложен и повторится через 9 минут.

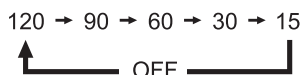
Настройка таймера спящего режима

По истечении заданного периода времени радио-часы могут автоматически переключаться в режим ожидания.

- Нажмите клавишу **SLEEP** (СПЯЩИЙ РЕЖИМ) несколько раз, чтобы выбрать временной промежуток (в минутах).
 - ↳ По истечении заданного периода времени радио-часы автоматически переключаются в режим ожидания.

Деактивация таймера спящего режима:

- нажмите клавишу **SLEEP** (СПЯЩИЙ РЕЖИМ) несколько раз, пока не появится надпись **[OFF]** (ВЫКЛ.).



6 Информация об изделии

Примечание

- Информация об изделии может изменяться без предварительного уведомления.

Усилитель

Номинальная выходная мощность	200 Вт (ср.-кв.)
-------------------------------	------------------

Тюнер (FM)

Диапазон настройки	87,5–108 МГц
Настроечная сетка	50 кГц

Чувствительность

- Монорежим, коэффициент «сигнал-шум» < 22 дБф

Полный коэффициент гармонических искажений < 3 %

Коэффициент «сигнал-шум» > 50 дБА

Общие сведения

Питание переменного тока (адаптер питания)	Торговая марка: Philips
	Модель: AS030-050-EE060
	Вход: 100–240 В~
	50/60 Гц; 0,15 А
	Выход: 5 В \equiv 0,6 А

Энергопотребление в режиме работы < 3 Вт

Энергопотребление в режиме ожидания < 1 Вт

Габариты
Размеры (Ш x В x Г) 131 x 54 x 131 мм

Вес
(Основное устройство) 198,9 г

7 Устранение неполадок

Предупреждение

- Запрещено снимать корпус данного изделия

Чтобы гарантия оставалась действительной, никогда не выполняйте ремонт радио-часов самостоятельно.

Если у вас возникли проблемы с использованием устройства, проверьте следующие пункты перед обращением в службу поддержки. Если решить проблему не удастся, перейдите на веб-сайт Philips (www.philips.com/support). При обращении в компанию Philips устройство должно находиться поблизости, номер модели и серийный номер должны быть известны.

Отсутствует питание

- Убедитесь, что шнур питания переменного тока радио-часов подсоединен правильно.
- Убедитесь в наличии питания в розетке.

Нет звука

- Регулировка громкости.

Устройство не отвечает

- Отключите и заново подключите шнур питания переменного тока, после чего снова включите устройство.

Плохой прием радиосигналов

- Во избежание радиопомех держите радио-часы вдали от других электронных устройств.
- Полностью выдвиньте радиоантенну и отрегулируйте ее положение.

Будильник не работает

- Настройте часы/будильник правильно.

Настройки часов/будильника удалены

- Поддача питания была прервана или вилка питания была отсоединена.
- Сбросьте настройки будильника/таймера.

8 Уведомление

Любые внесенные в данное устройство изменения или модификации, в явной форме не одобренные компанией **MMD Hong Kong Holding Limited**, могут привести к потере пользователем разрешения на работу с изделием.

Настоящим компания **TP Vision Europe BV** заявляет, что изделие соответствует основным требованиям и другим положениям Директивы 2014/53/EU. Декларация о соответствии приведена на сайте www.philips.com/support.



Изделие соответствует требованиям Европейского Сообщества к радиопомехам оборудования.



Изделие сконструировано и изготовлено с использованием высококачественных материалов и компонентов, которые можно переработать и использовать повторно.



Этот символ означает, что изделие запрещается выбрасывать вместе с обычными бытовыми отходами. Оно должно быть доставлено в специальный пункт по сортировке отходов для последующей переработки. Придерживайтесь местных правил и никогда не выбрасывайте изделие и перезаряжаемые элементы питания с обычными бытовыми отходами. Правильная утилизация отслуживших изделий и перезаряжаемых элементов питания помогает предотвращать отрицательные последствия для окружающей среды и здоровья людей.



Этот символ означает, что изделие содержит элементы питания, на которые распространяется действие Директивы ЕС (EU) 2023/1542 и которые запрещается выбрасывать вместе с обычными бытовыми отходами.

Ознакомьтесь с местной системой раздельного сбора отходов в отношении утилизации электрических и электронных изделий и элементов питания. Следуйте местным правилам и не выбрасывайте изделие и элементы питания вместе с обычными бытовыми отходами. Правильная утилизация отслуживших изделий и элементов питания помогает предотвращать отрицательные последствия для окружающей среды и здоровья людей.

Извлечение одноразовых элементов питания

Информация об извлечении одноразовых элементов питания приведена в разделе об установке аккумулятора.



Технические характеристики могут изменяться без предупреждения.

2020 © Philips и эмблема в виде щита Philips являются зарегистрированными товарными знаками компании Koninklijke Philips N.V. и используются в рамках лицензионного соглашения. Производителем данного изделия и лицом, несущим ответственность за его продажу, является компания MMD Hong Kong Holding Limited или одно из ее аффилированных лиц; лицом, предоставляющим гарантию на данное изделие, является компания MMD Hong Kong Holding Limited.

TAR3205_3305_12_UM_V1.0

