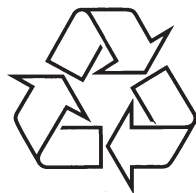


## Andmed võivad ilma ette teatamata muutuda

**SPA 1302**

Registreerige oma toode ja otsige abi koduleheküljel  
[www.philips.com/welcome](http://www.philips.com/welcome)

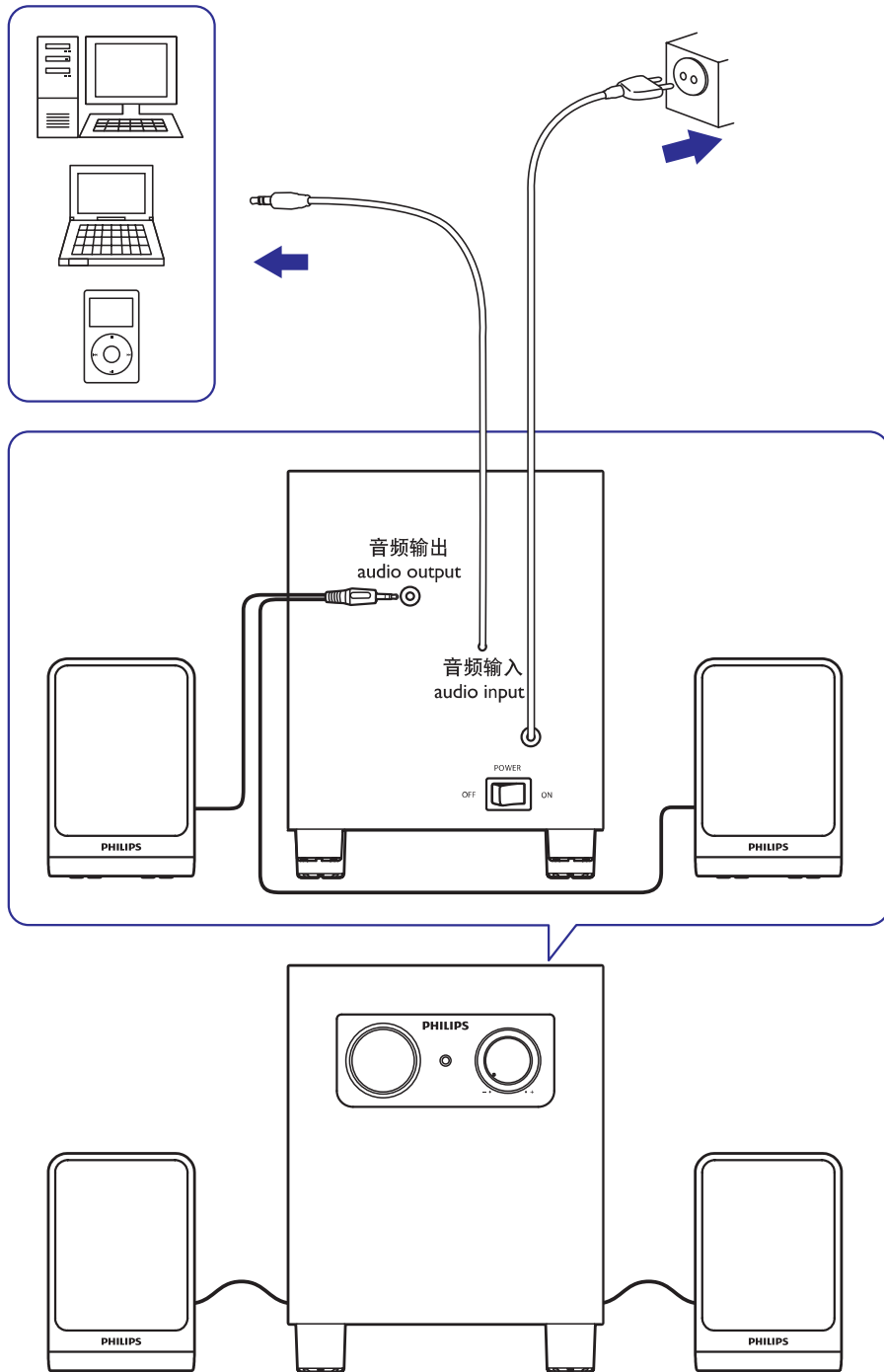


Külastage Philipsit internetis:  
<http://www.philips.com>



Eestikeelne kasutusjuhend

# SKEEM



Registreerige oma toode ja otsige abi koduleheküljel

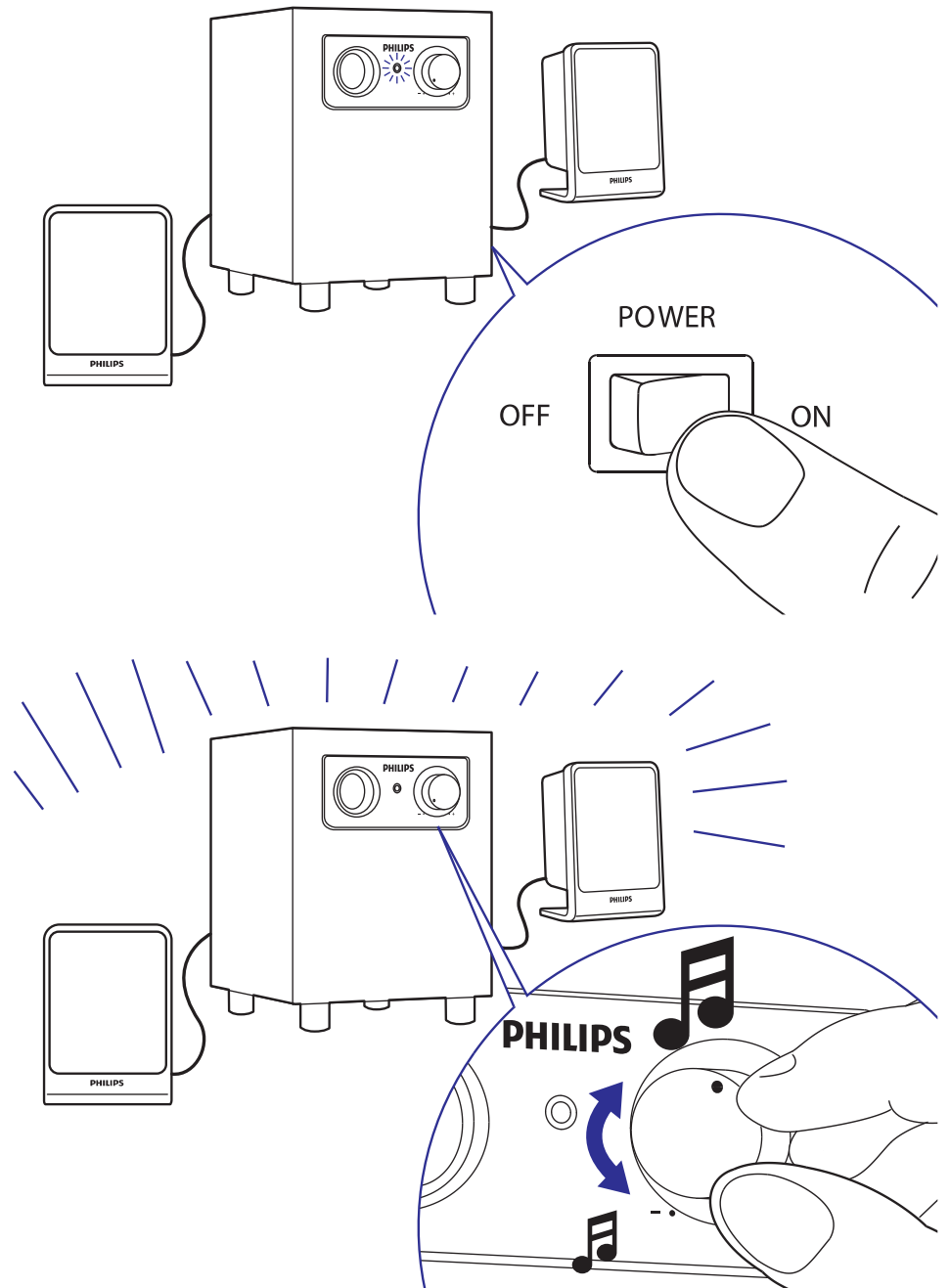
[www.philips.com/welcom](http://www.philips.com/welcom)

Andmed võivad ilma ette teatamata muutuda

# MÄRKUSED

A series of horizontal dotted lines for writing notes.

# SKEEM



## TÄHELEPANU

- Seda toodet ei tohi jätta tilkumise ega pritsimise alla ning sellele ei tohi asetada ühtegi vedelikega täidetud objekti (näiteks vaasid).
- Selleks, et seade täielikult vooluvõrgust eemaldada, tõmmake voolujuhtmed vooluringist välja.
- Seadme voolujuhtmetele juurdepääsu ei tohi takistada või peavad voolujuhtmed olema kasutamise ajal kergesti ligipääsetavad.
- Seadmele ei tohi asetada ühtegi lahtise leegi allikat (näiteks küünlad).

## "INFO TARBIJALE"

### Vana toote hävitamine

Teie toode on disainitud ja toodetud kõrgkvaliteetsetest materjalidest ja komponentidest, mida saab ümber töödelda ja taaskasutada.

Kui Teie tootele on kinnitatud selline ristiga märgitud prügikasti sümbol, siis see tähendab, et toode vastab Euroopa direktiivi 2002/96/EÜ nõuetele.

Palun viige end kurssi kohalike eraldiseisvate elektriliste ja elektrooniliste toodete kogumissüsteemiga.



Palun käituge vastavalt kohalikele reeglitele ja ärge visake oma vanasid elektrilisi tooteid tavalise olmeprügi hulka. Teiepoolne õige toodete äraviskamine aitab vältida võimalikke negatiivseid tagajärgi keskkonnale ja inimtervisele.

## INFORMATSIOON

