



Philips Fidelio
altoparlanti professionali
wireless

Bluetooth® aptX, ACC e NFC
Ingresso digitale, ingresso
analogico
Porta USB per la ricarica
100 W max



BTS7000

Altoparlanti stereo wireless

Scopri un audio Hi-Fi potente grazie a questi altoparlanti professionali da 100 W e un'incredibile riproduzione dei bassi. Riproduci la musica in modalità wireless tramite Bluetooth® con aptX® e AAC. Le splendide finiture si abbinano perfettamente allo stile di qualunque casa.

Arricchisci la tua esperienza audio

- Potenza in uscita massima 100 W
- Tweeter a cupola in seta per un audio cristallino
- Dolby Digital per la più entusiasmante esperienza cinematografica
- Per ottimizzare le impostazioni dello stile musicale
- Sistema di altoparlanti Bass Reflex per bassi potenti e più corposi

Intrattenimento di alta qualità e installazione facile

- Bluetooth® (aptX® e AAC) per una riproduzione musicale wireless
- HDMI ARC per accedere a tutto l'audio del tuo TV
- One-Touch con smartphone dotati di tecnologia NFC per l'associazione Bluetooth
- Ingresso ottico/coassiale per collegare la TV, il computer o la console videogiochi

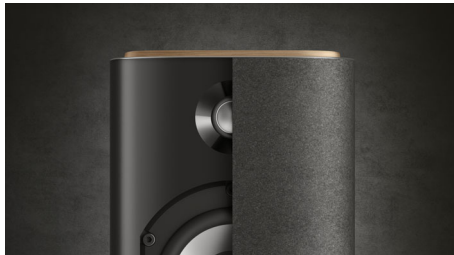
Progettato per migliorare l'ambiente domestico

- Tessuto elegante studiato per le migliori prestazioni audio
- Design minimalistico e alla moda adatto a un arredamento moderno
- Finitura in vero legno per uno stile moderno

PHILIPS
Fidelio

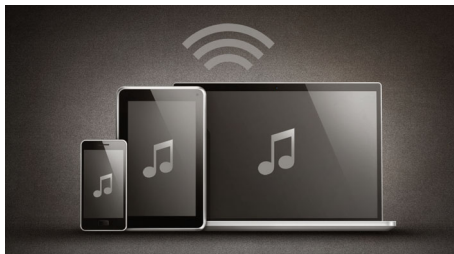
In evidenza

Tweeter a cupola in seta



Un tweeter a cupola in seta è composto da un diaframma fatto di seta: un materiale superiore a quello utilizzato per gli altri tweeter. Il materiale in seta che compone il diaframma ha delle caratteristiche di attenuazione audio superiori, mentre la sua composizione morbida assicura interferenze audio minime. In questo modo, l'audio che viene prodotto dai tweeter a cupola in seta risulta chiaro, corposo e con una gamma estesa.

Bluetooth® (aptX® e AAC)



Bluetooth® (aptX® e AAC) per una riproduzione musicale wireless

Tecnologia NFC

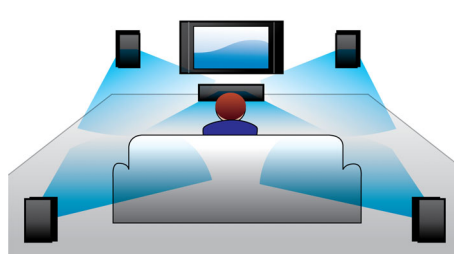


Associa facilmente i dispositivi Bluetooth con la tecnologia NFC (Near Field Communications) one-touch. È sufficiente toccare lo smartphone o il tablet abilitato NFC sull'area NFC di un altoparlante per accendere l'altoparlante, avviare l'associazione Bluetooth e iniziare lo streaming musicale.

HDMI ARC

HDMI ARC per accedere a tutto l'audio del tuo TV

Dolby Digital



Poiché Dolby Digital, ovvero il principale standard audio digitale multicanale a livello mondiale, si basa sul metodo utilizzato dall'orecchio umano per elaborare i suoni, è possibile sperimentare la qualità straordinaria dell'audio surround con effetti incredibilmente realistici.

Specifiche

Audio

- Potenza in uscita (RMS): 100 W 30% THD

Altoparlanti

- Driver altoparlanti: Woofer da 4", dome tweeter
- Tipi di altoparlanti: sistema di altoparlanti Bass Reflex

Connettività

- Link MP3: Ingresso stereo da 3,5 mm
- Collegamenti posteriori: Ingresso coassiale digitale, Ingresso ottico digitale
- Collegamenti wireless: Bluetooth APT-X e AAC
- HDMI 1: HDMI (Audio Return Channel)
- Carica tramite USB

Funzioni utili

- EasyLink (HDMI-CEC): Controllo del volume di sistema, Standby One Touch
- USB in carica: 0,5 A

Dimensioni (l x p x a)

- Dimensioni set (L x A x P): 161 x 305 x 161 mm

Accessori

- Accessori inclusi: Guida rapida, Manuale utente, Batterie per telecomando, Cavo DIN, Istruzioni / manuale utente

Assorbimento

- Alimentazione: 110-240 V, 50 Hz
- Consumo energetico in stand-by: <0,5 W



Data di rilascio
2014-10-23

Versione: 2.2.6

12 NC: 8670 001 07113
EAN: 08 71258 16985 46

© 2014 Koninklijke Philips N.V.
Tutti i diritti riservati.

Le specifiche sono soggette a modifica senza preavviso. I marchi sono di proprietà di Koninklijke Philips N.V. o dei rispettivi detentori.

www.philips.com