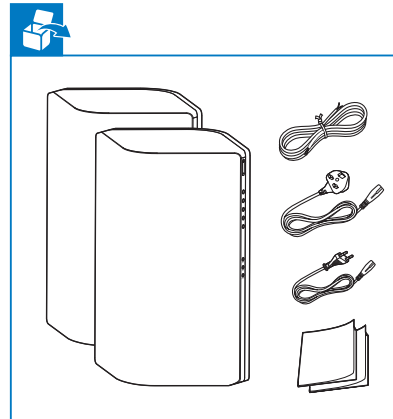


AW9000



- DE** Schnellstartanleitung
- NL** Snelstartgids
- IT** Guida di avvio rapido

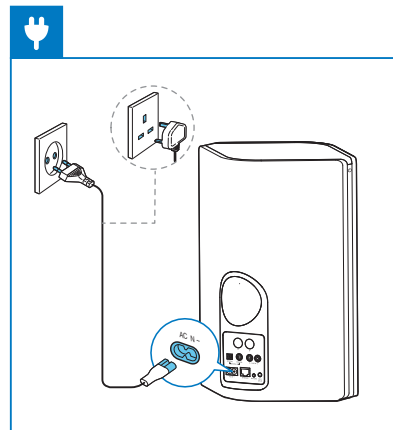
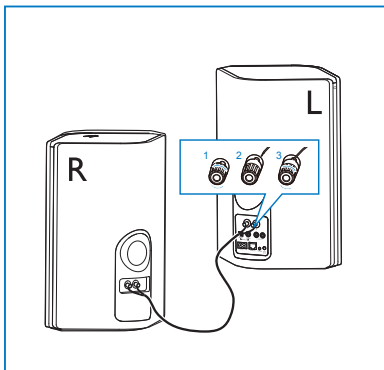
Always there to help you  
 Register your product for further support at  
[www.philips.com/support](http://www.philips.com/support)



**DE** Lesen Sie vor der ersten Verwendung Ihres Produktes alle beiliegenden Sicherheitsinformationen.

**NL** Lees alle veiligheidsinformatie voordat u het product gebruikt.

**IT** Prima di usare il prodotto, leggere tutte le relative informazioni sulla sicurezza.



**DE** Das Benutzerhandbuch und die häufig gestellten Fragen (FAQs) sind verfügbar unter:

**NL** De gebruikershandleiding en veelgestelde vragen zijn beschikbaar op:

**IT** Il manuale dell'utente e le FAQ sono disponibili in:

[www.philips.com/support](http://www.philips.com/support)

Always there to help you  
 User manual

**iOS** **Android**

Available on the App Store | Get it on Google play

Philips AirStudio+ Lite

**DE** Laden Sie **Philips AirStudio+ Lite** auf Ihr Smartphone oder Tablet herunter.

**NL** Download **Philips AirStudio+ Lite** naar uw smartphone of tablet.

**IT** Scaricare **Philips AirStudio+ Lite** sul proprio smartphone o tablet.

**DE** Es gibt drei Möglichkeiten, Ihr Produkt AW9000 einzurichten:  
 Option 1: Einrichtung über **Philips AirStudio+ Lite**  
 Option 2: Einrichtung über WPS (Vergewissern Sie sich, dass Ihr Router WPS unterstützt)  
 Option 3: Einrichtung über kabelgebundene Verbindung

**NL** Er zijn drie opties om uw AW9000 te installeren:  
 Optie 1: Installatie via **Philips AirStudio+ Lite**  
 Optie 2: Installatie via WPS (gebruik een router die WPS ondersteunt)  
 Optie 3: Installatie via vaste verbinding

**IT** Esistono tre opzioni per configurare AW9000:  
 Opzione 1: impostazione tramite **Philips AirStudio+ Lite**  
 Opzione 2: impostazione tramite WPS (assicurarsi che il proprio router supporti il WPS)  
 Opzione 3: impostazione tramite connessione cablata

### Option 1: Einrichtung über Philips AirStudio+ Lite

Optie 1: Installatie via Philips AirStudio+ Lite  
Opzione 1: impostazione tramite Philips AirStudio+ Lite

**DE** Führen Sie **Philips AirStudio+ Lite** aus, tippen Sie auf Setup a new speaker -> Standard Setup (Neuen Lautsprecher einrichten -> Standard-Einrichtung), und befolgen Sie dann die Anweisungen auf dem Bildschirm, um die Wi-Fi-Verbindung Ihres Lautsprechers einzurichten.

**NL** Start **Philips AirStudio+ Lite**, raak **Setup a new speaker** (Een nieuwe luidspreker instellen) -> **Standard Setup** (Standaardinstallatie) aan en volg daarna de instructies op het scherm om de Wi-Fi-verbinding van uw luidspreker in te stellen.

**IT** Toccare **Philips AirStudio+ Lite**, quindi **Configura un nuovo altoparlante** -> **Standard Setup** (Configurazione standard) e seguire le istruzioni su schermo per configurare la connessione Wi-Fi dell'altoparlante.

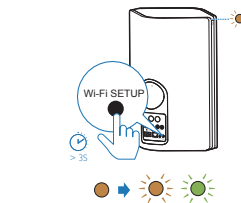
**DE** Warten Sie, bis die Anzeige durchgehend weiß leuchtet.

**NL** Wacht tot het lampje wit blijft branden.

**IT** Attendere finché la spia non diventa bianca.

## Option 2: Einrichten mit WPS

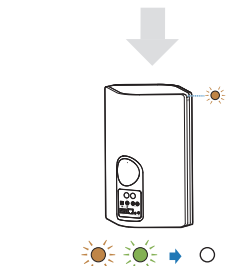
Opie 2: Installatie via WPS  
Opzione 2: impostazione tramite WPS



- DE** Halten Sie **Wi-Fi SETUP** auf dem AW9000 länger als 4 Sekunden gedrückt, bis die Anzeige orange und grün blinkt.
- NL** Houd **Wi-Fi SETUP** op de AW9000 meer dan 4 seconden ingedrukt tot het lampje oranje en groen knippert.
- IT** Tenere premuto **Wi-Fi SETUP** su AW9000 per più di 4 secondi fino a che la spia non lampeggia in arancione e verde.



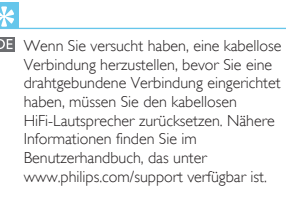
- DE** Drücken Sie auf Ihrem WiFi-Router die WPS-Taste.
- NL** Druk op de WPS-knop op uw Wi-Fi-router.
- IT** Premere il pulsante WPS sul router Wi-Fi.



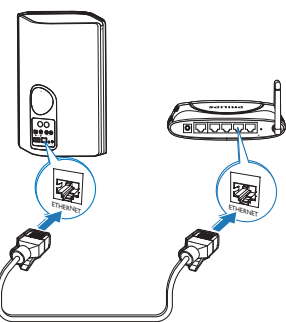
- DE** Warten Sie, bis die Anzeige durchgehend weiß leuchtet.
- NL** Wacht tot het lampje wit blijft branden.
- IT** Attendere finché la spia non diventa bianca.

## Option 3: Einrichtung über kabelgebundene Verbindung

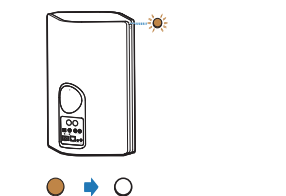
Opie 3: Installatie via vaste verbinding  
Opzione 3: impostazione tramite connessione cablata



- DE** Wenn Sie versucht haben, eine kabellose Verbindung herzustellen, bevor Sie eine drahtgebundene Verbindung eingerichtet haben, müssen Sie den kabellosen Hi-Fi-Lautsprecher zurücksetzen. Nähere Informationen finden Sie im Benutzerhandbuch, das unter [www.philips.com/support](http://www.philips.com/support) verfügbar ist.

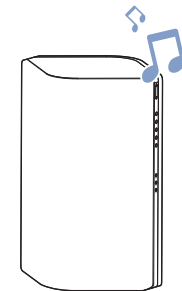
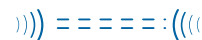


- NL** Als u draadloze aansluiting hebt geprobeerd voor het instellen van de vaste verbinding, moet u de draadloze Hi-Fi-luidspreker resetten. Zie de gebruikershandleiding op [www.philips.com/support](http://www.philips.com/support).
- IT** Se dopo aver provato la connessione wireless si passa a un collegamento cablato, è necessario ripristinare l'altoparlante Hi-Fi wireless. Vedere il manuale dell'utente disponibile sul sito Web [www.philips.com/support](http://www.philips.com/support).



- DE** Verbinden Sie den AW9000 über ein Ethernet-Kabel mit Ihrem WiFi-Router.
- NL** Sluit de AW9000 aan op uw WiFi-router met behulp van een ethernetkabel.
- IT** Collegare AW9000 al router Wi-Fi domestico attraverso un cavo Ethernet.

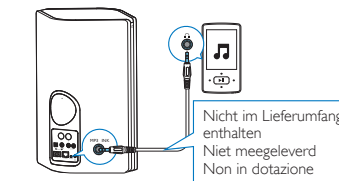
- DE** Warten Sie, bis die Anzeige durchgehend weiß leuchtet.
- NL** Wacht tot het lampje wit blijft branden.
- IT** Attendere finché la spia non diventa bianca.



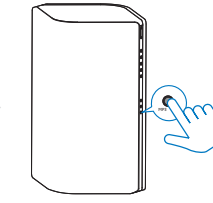
- DE** Verwenden Sie eine DLNA / UPnP kompatible APP oder PC-Software um Musik von Ihrem Smartphone oder PC/Mac zu streamen.

## Musikwiedergabe über 3,5 mm Audioanschluss

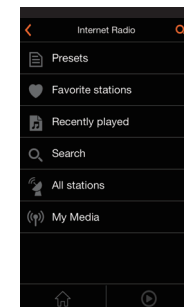
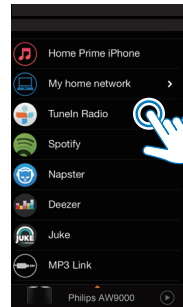
Muziek afspelen via de 3,5-mm audioaansluiting  
Riproduzione musicale tramite collegamento audio da 3,5 mm



- DE** Verbinden Sie einen MP3-Player mit der **MP3 LINK**-Buchse.
- NL** Sluit een MP3-speler aan op de **MP3 LINK**-aansluiting.
- IT** Collegare un lettore MP3 alla presa **MP3 LINK**.



- DE** Drücken Sie einmal auf **MP3 LINK** um MP3 Link als Quelle auszuwählen. Starten Sie die Audiowiedergabe auf dem zusätzlichen Gerät.
- NL** Druk eenmaal op **MP3 LINK** aan om MP3 Link als bron te selecteren. Start de muziek op het randapparaat.
- IT** Premere **MP3 LINK** per selezionare la sorgente MP3 Link. Avviare la riproduzione musicale sul dispositivo ausiliario.



- DE** Starten Sie **Philips AirStudio+ Lite**, tippen Sie auf **Tuneln Radio**, und wählen Sie dann Ihren bevorzugten Radiosender aus.
- NL** Start **Philips AirStudio+ Lite**, raak **Tuneln Radio** (Radio afstemmen) aan en kies uw favoriete radiozenders.
- IT** Eseguire **Philips AirStudio+ Lite**, toccare **Tuneln Radio**, quindi selezionare le stazioni radio preferite.



This product has been manufactured by, and is sold under the responsibility of Gibson Innovations Ltd., and Gibson Innovations Ltd. is the warrantor in relation to this product. Philips and the Philips Shield Emblem are registered trademarks of Koninklijke Philips N.V. and are used under license.

AW9000\_10\_QSG\_V6.0

