



Philips  
Słuchawki douszne

Przetworniki 14,2 mm/otw.

konstrukcja

Douszne

**SHE3205BL**

## Bogate brzmienie basów i czysty dźwięk

Produkt opracowany z myślą o wygodnym dopasowaniu do geometrii uszu

Zaprojektowane z myślą o wygodzie i optymalnym dopasowaniu słuchawki SHE3205 są wyposażone w przetworniki 14,2 mm i wyprowadzenie tonów niskich, dzięki czemu zapewniają bogate brzmienie basów i czysty dźwięk. Wbudowany mikrofon umożliwia łatwe przełączanie pomiędzy słuchaniem muzyki a odbieraniem połączeń. Dostępne są w 6 żywych kolorach, więc łatwo dopasujesz je do swojego zegarka Apple.

### **Dźwięk wysokiej jakości**

- Przetworniki głośnikowe o średnicy 14,2 mm zapewniają bogate brzmienie basów i czysty dźwięk
- Magnesy neodymowe poprawiają jakość basów

### **Niesamowity komfort noszenia**

- Produkt opracowany z myślą o wygodnym dopasowaniu do geometrii uszu

### **Wygoda użytkowania**

- Wbudowany mikrofon umożliwia przełączanie między muzyką a rozmowami telefonicznymi
- Konstrukcja Flexi-Grip zapewnia trwałość

# PHILIPS

Słuchawki douszne  
Przetworniki 14,2 mm/otw. konstrukcja Douszne

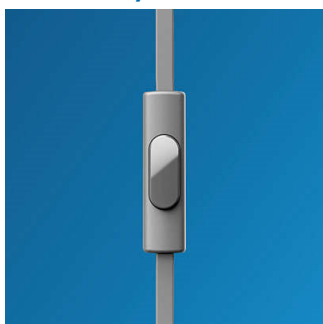
## Zalety

### Przetworniki głośnikowe o średnicy 14,2 mm



Wysokiej jakości przetworniki głośnikowe o średnicy 14,2 mm z magnesami neodymowymi zapewniają bogate brzmienie basów i czysty dźwięk.

### Wbudowany mikrofon

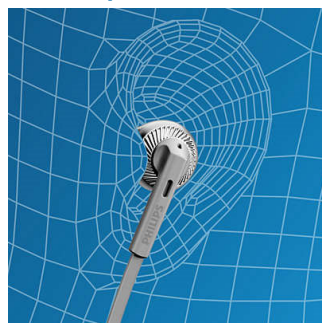


Wbudowany mikrofon umożliwia łatwe przełączanie się między słuchaniem muzyki a odbieraniem połączeń telefonicznych. Dzięki temu masz zawsze dostęp do tego, co w danej chwili jest dla Ciebie najważniejsze.

### Zaprojektowane dla wygody

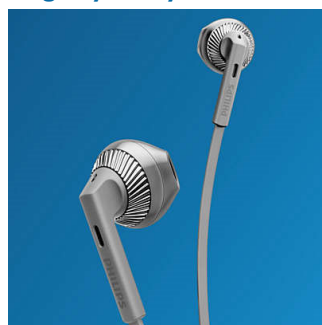
Konstrukcja produktu opiera się na geometrii uszu, dzięki czemu produkt dobrze dopasowuje się do ucha, a korzystanie z niego jest niezwykle wygodne.

### Flexi-Grip



Miękka, elastyczna część łącząca obudowę i przewód chroni miejsce połączenia przed uszkodzeniem nawet w przypadku intensywnego wyginania.

### Magnesy neodymowe



Neodym to materiał, który najlepiej nadaje się do wytwarzania silnego pola magnetycznego, dzięki czemu uzyskuje się większą czułość cewki przetwornika, lepszą charakterystykę tonów niskich i wyższą ogólną jakość dźwięku.

SHE3205BL/00

## Dane techniczne

### Dźwięk

- System akustyczny: otwarty
- Pasmo przenoszenia: 8–24 000 Hz
- Rodzaj magnesu: Neodymowy
- Średnica głośnika: 14.2 mm
- Czułość: 107 dB
- Maksymalna moc wejściowa: 30 mW
- Impedancja: 32 ohm

### Możliwości połączeń

- Typ przewodu: miedziany
- Połączenie przewodowe: dwa równoległe, symetryczne
- Wykończenie złącza: niklowane
- Długość przewodu: 1 m
- Złącze: 3.5 mm

### Projekt

- Kolor: Niebieski



Data wydania 2024-03-12

Wersja: 1.0.4

EAN: 69 25970 70598 1

© 2024 Koninklijke Philips N.V.  
Wszelkie prawa zastrzeżone.

Dane techniczne mogą ulec zmianie bez powiadomienia.  
Znaki towarowe są własnością Koninklijke Philips N.V.  
lub własnością odpowiednich firm.

[www.philips.com](http://www.philips.com)