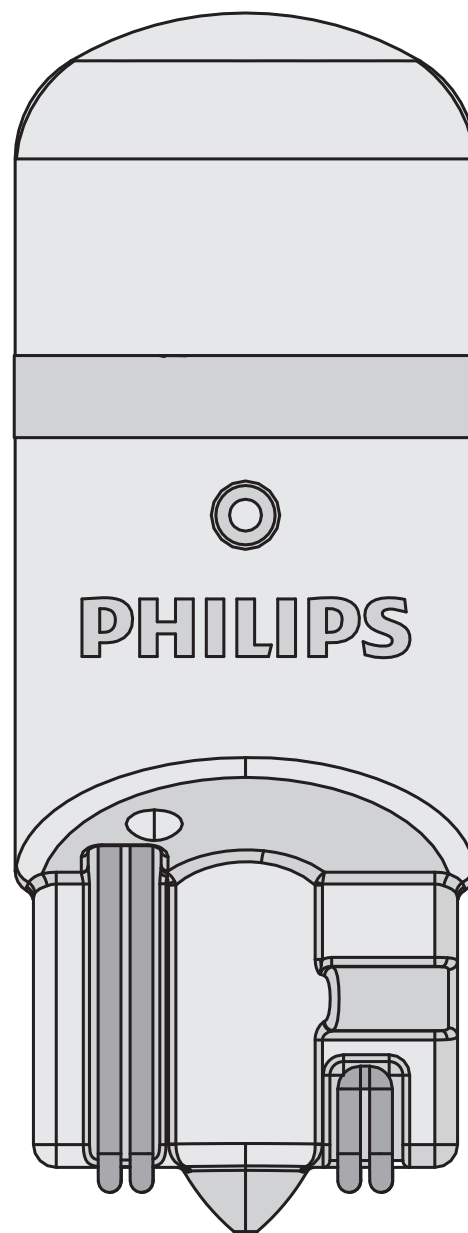


PHILIPS

Ultinon Pro

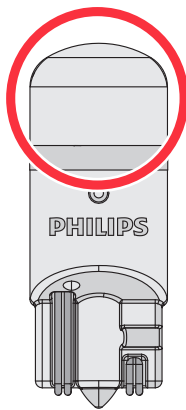
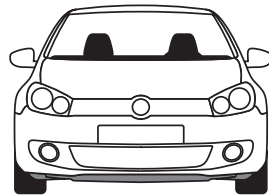
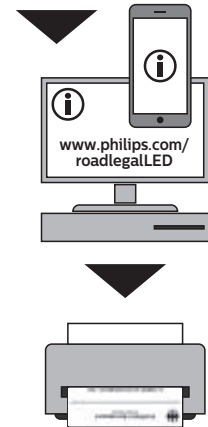
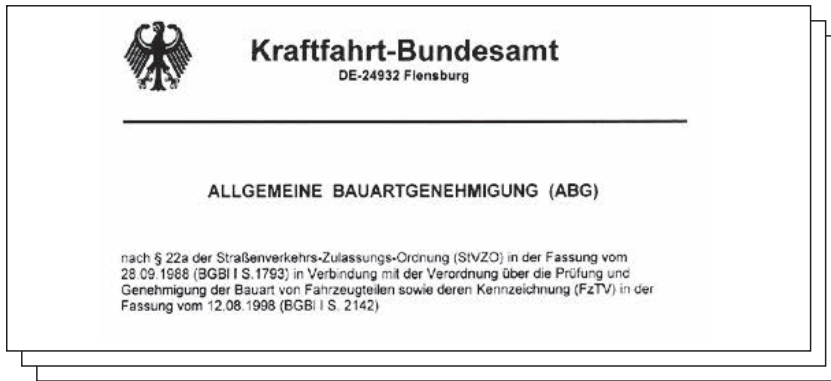
W5W-LED





ALLGEMEINE BAUART-GENEHMIGUNG (ABG) / APPROVAL DOCUMENT

Zugelassenen Fahrzeugtyp und Genehmigungsnummer der Scheinwerfer prüfen. 2
Check approved vehicle type and approval mark of the headlamps.



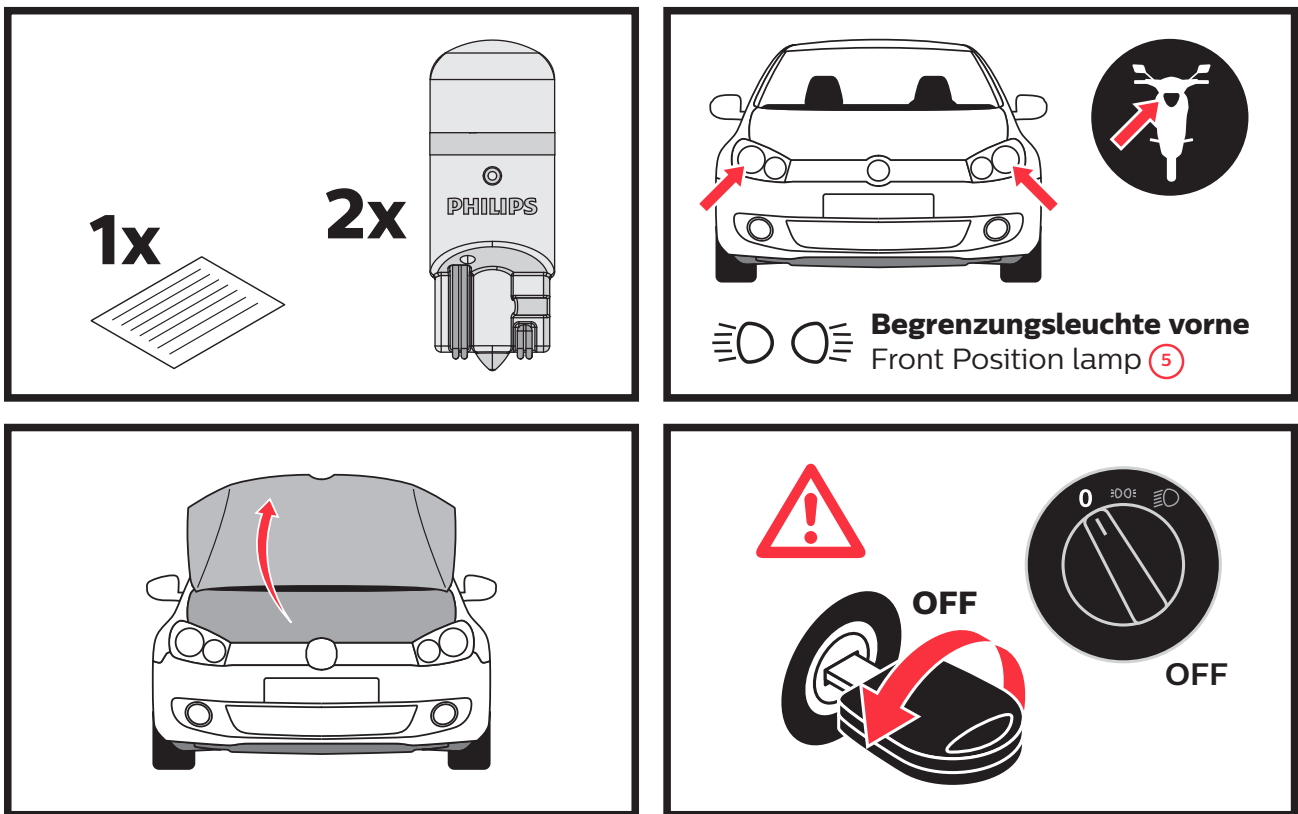
Kolben nicht belasten / nicht ziehen !
Don't put any force at the bulb! 3

Bitte Handbuch ihres Fahrzeugs prüfen und den Anweisungen zum Lampenwechsel folgen.

Please check car manual and follow instructions for lamp replacement. 4



W5W LED

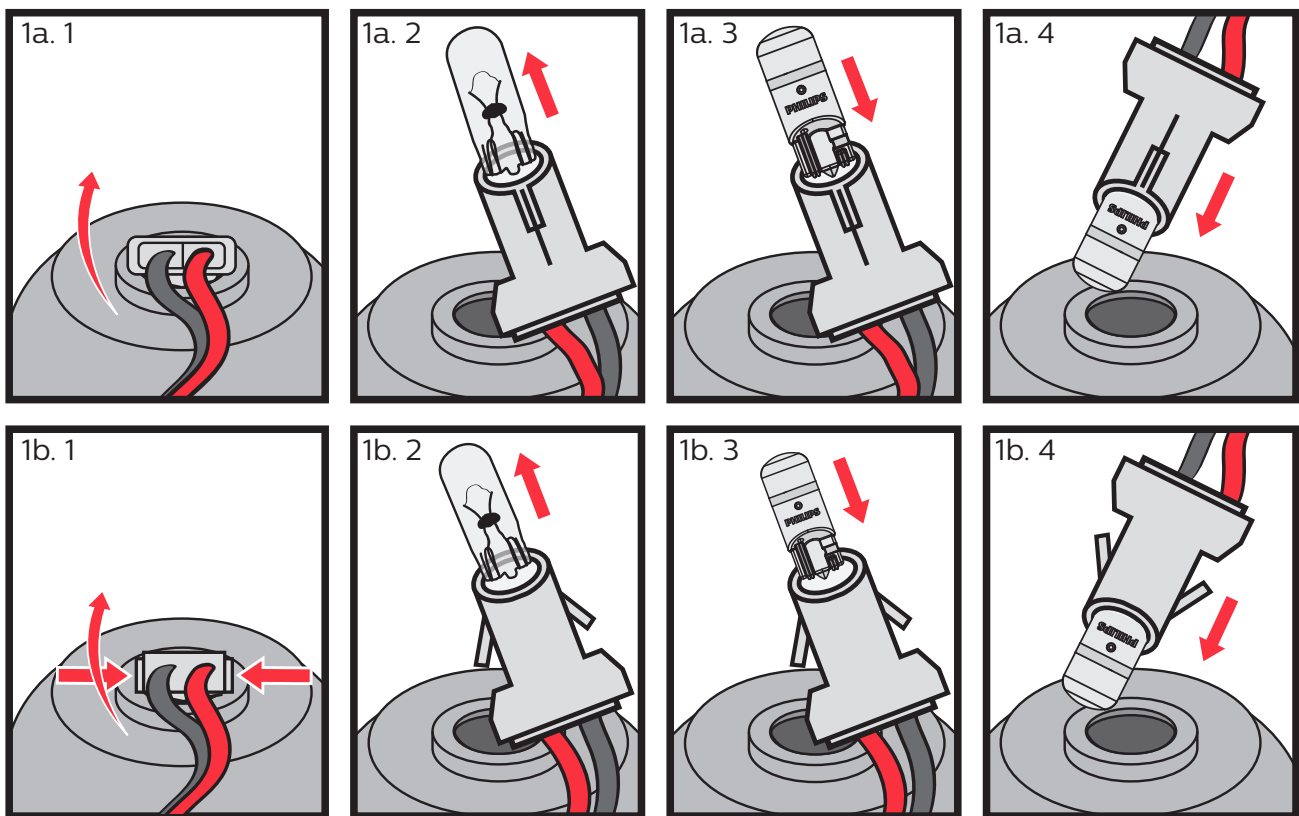


Option 1: Ziehen und drücken / Pull and push ⑥

- 1) W5W Fassung mit Glühlampe aus dem Scheinwerfer-Gehäuse ziehen (1a)
Fassung (Arretierung) beim herausziehen zusammendrücken (1b)
- 2) W5W-Glühlampe aus der Fassung entfernen
- 3) W5W-LED in die Fassung einsetzen. Licht-Funktion der W5W-LED prüfen.
 - Falls die W5W-LED nicht leuchtet, W5W-LED erneut, (180°) um die Lampenachse gedreht, einsetzen.
 - Funktion der W5W-LED bestätigen.
- 4) Fassung zusammen mit eingesetzter W5W-LED im Scheinwerfer-Gehäuse montieren (bis auf Anschlag drücken)

- 1) Pull out W5W holder (including filament bulb) from the headlamp housing (1a)
Press holder (locking) during pull-out (1b) ⑦
- 2) Remove W5W filament bulb from the holder ⑧
- 3) Insert W5W-LED into the holder. Check light function of W5W-LED
 - In case the W5W-LED does not light up then please refit the W5W-LED the other way around.
 - Confirm functioning of W5W-LED ⑨
- 4) Mount holder together with inserted W5W-LED into the headlamp housing (up to the final position). ⑩

Option 1: Ziehen und drücken / Pull and push ⑥

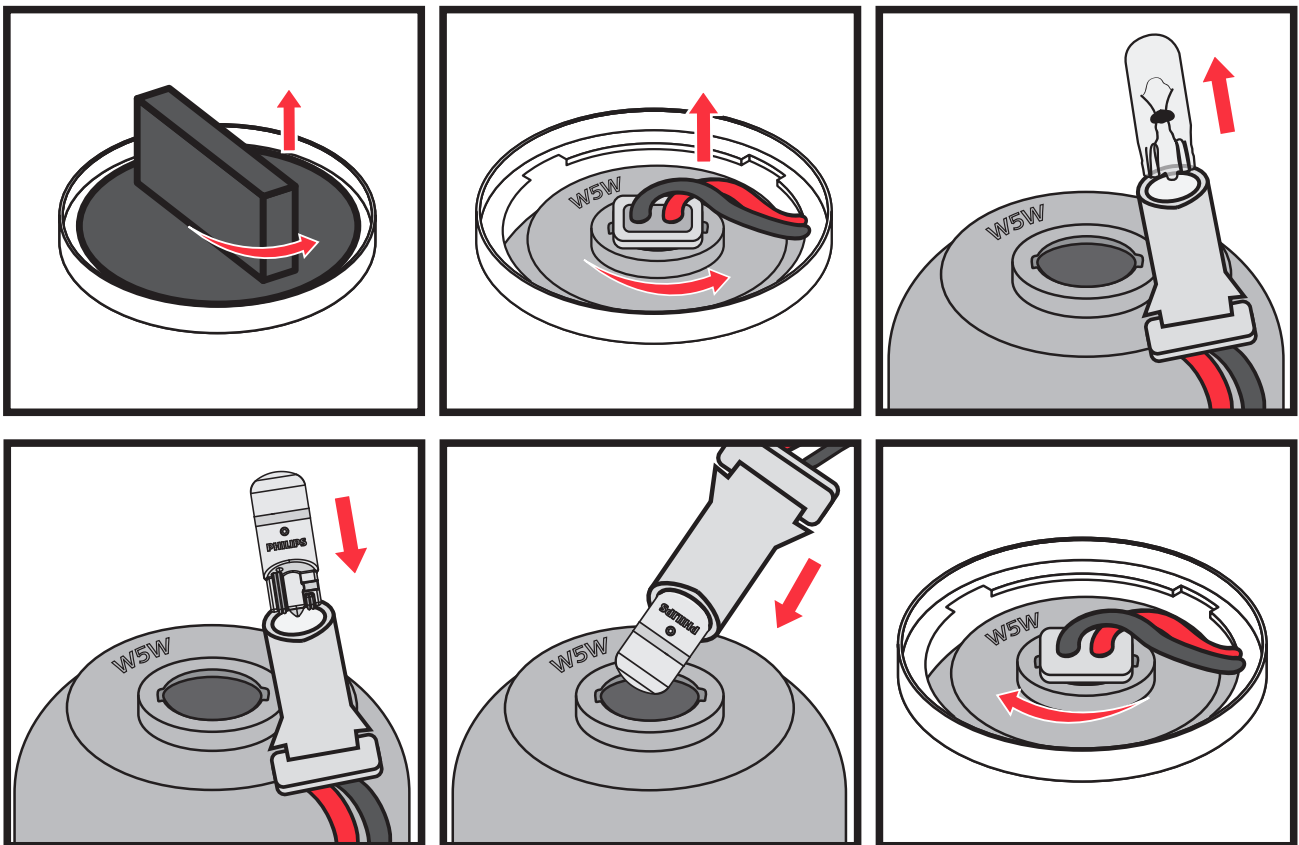


Option 2: Heraus/Ein-drehen / Turn out/in ⑪

- 1) W5W Fassung drehen und zusammen mit der Glühlampe aus dem Scheinwerfer-Gehäuse ziehen
- 2) W5W-Glühlampe aus der Fassung entfernen
- 3) W5W-LED in die Fassung einsetzen. Licht-Funktion der W5W-LED prüfen.
 - Falls die W5W-LED nicht leuchtet, W5W-LED erneut, (180°) um die Lampenachse gedreht, einsetzen.
 - Funktion der W5W-LED bestätigen.
- 4) Fassung zusammen mit eingesetzter W5W-LED im Scheinwerfer-Gehäuse montieren (bis auf Anschlag drücken)


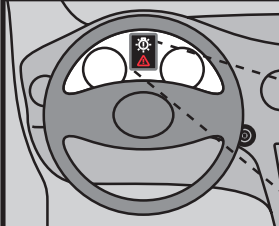
- 1) Turn W5W holder and extract it (including filament bulb) from the headlamp housing ⑫
- 2) Remove W5W filament bulb from the holder ⑬
- 3) Insert W5W-LED into the holder. Check light function of W5W-LED
 - In case the W5W-LED does not light up then please refit the W5W-LED the other way around.
 - Confirm functioning of W5W-LED ⑭
- 4) Mount holder together with inserted W5W-LED into the headlamp housing (up to the final position). ⑮


Option 2: Heraus/Ein-drehen / Turn out/in 11

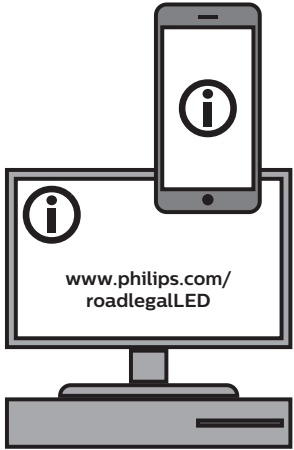


W5W-LED CANbus




LED CANbus





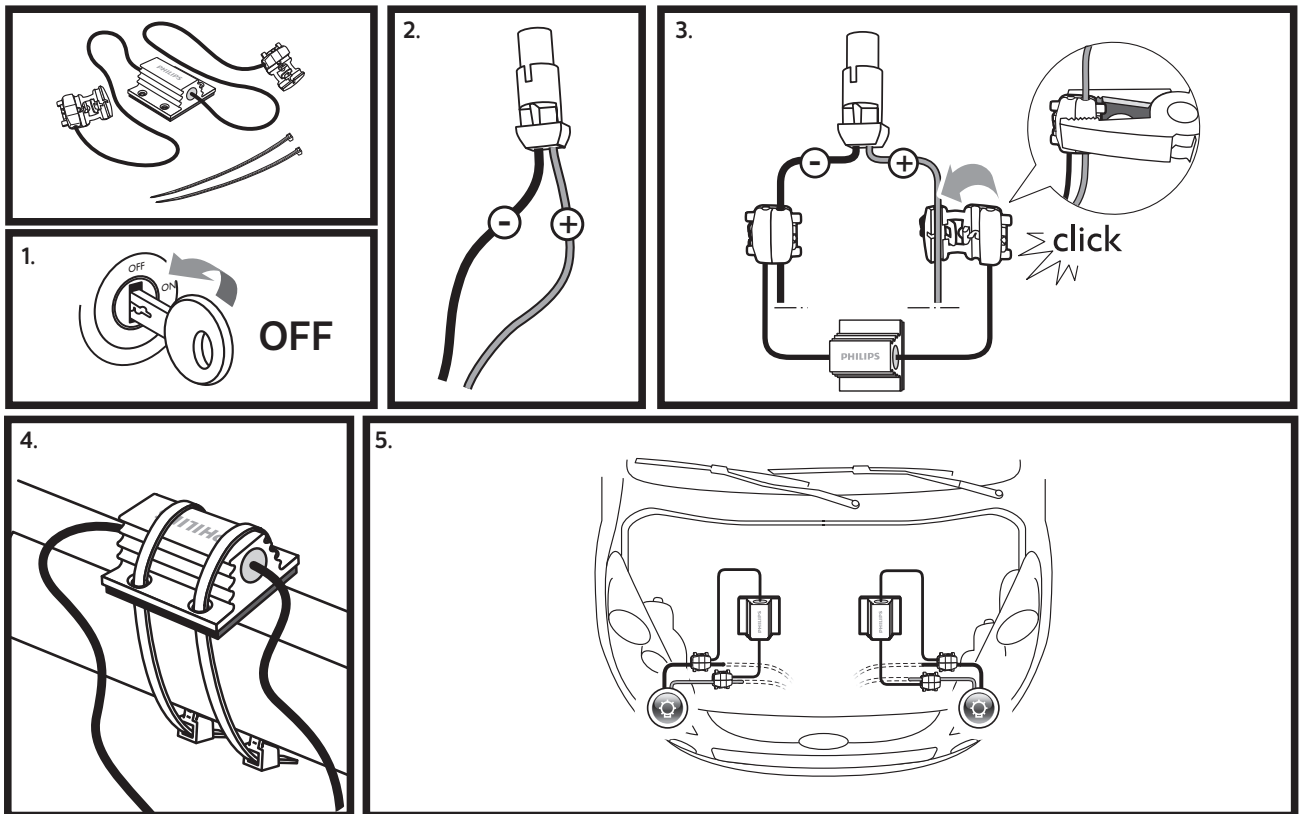
[www.philips.com/
roadlegalLED](http://www.philips.com/roadlegalLED)

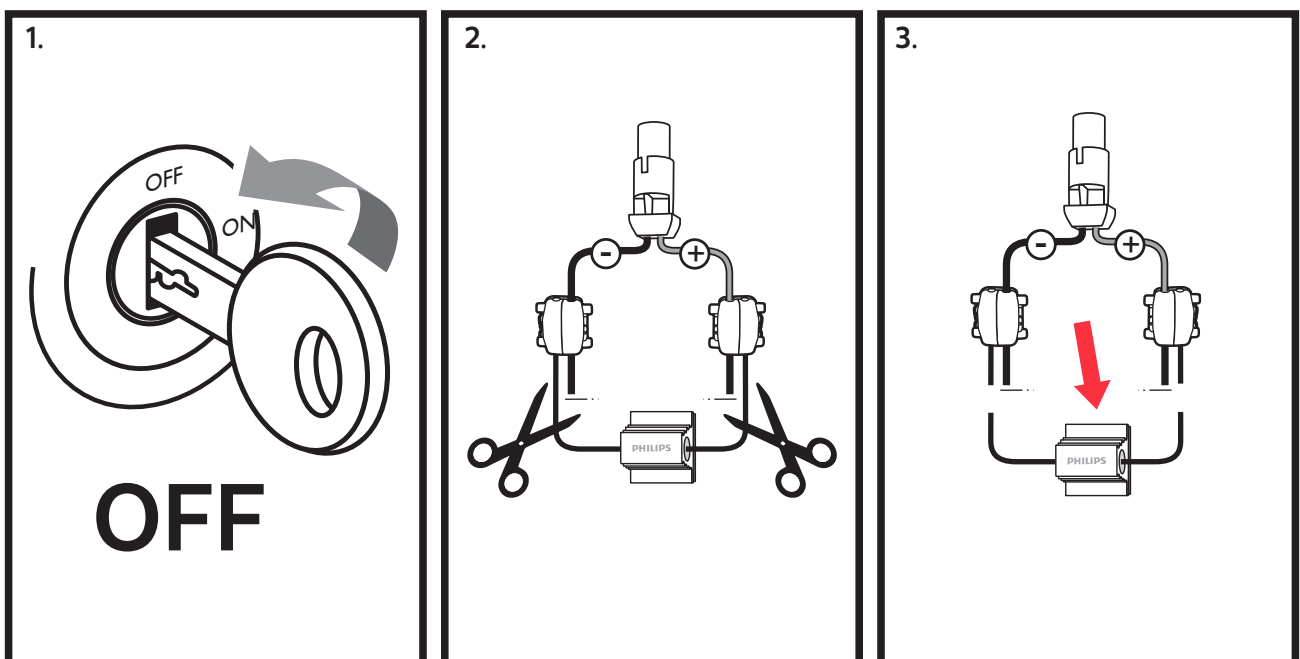
PKW Modell Car model	CANbus Typ CANbus type
#1	"xyz"
#2	...

Bitte prüfen Sie den erlaubten Verwendungsbereich mit der Kompatibilität ihres Fahrzeugs. Please check the allowed scope of application with the compatibility of your vehicle. 16

Einbau des CANbus / Installation of the CANbus 17



Im Falle des Wiedereinbaus der Glühlampe können Sie den CANbus wie folgt entfernen. /
In case of re-installation of filament lamps, you may remove the Canbus as follows 18



Zertifikat drucken / Print the certificate 19

So erhalten Sie die ABG (allgemeine Bauartgenehmigung) für die Straßenzulassung für Ihr Fahrzeug:
How to get general type approval (ABG) for use in your vehicle on public roads: 20

1. Scannen Sie den QR-Code an der Oberseite der Verpackung, um das Produkt zu authentifizieren und das ABG-Zertifikat herunterladen zu können.

Scan the QR code on the top of the packaging to authenticate the product and download the ABG certificate.
www.philips.de/LED-Strassenzulassung 21

2. Drucken Sie das Zulassungsdokument (ABG) aus.
Print out the approval document (ABG). 22

3. Führen Sie die Allgemeine Bauartgenehmigung (ABG) stets im Fahrzeug mit sich.
Keep the approval certificate (ABG) at all times with you in the vehicle. 23

Sie selbst sind für die Einhaltung aller geltenden gesetzlichen Vorschriften verantwortlich.

You are responsible to comply with all applicable legal requirements. 24



Allgemeine Anleitung / General guideline 25

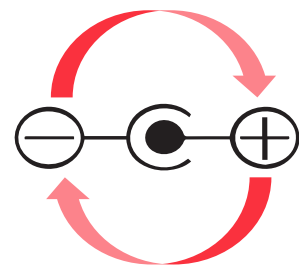
Die LED Lichtquelle, Kabel und die zugehörigen Bauteile müssen so installiert werden, dass es zu keiner Beschädigung oder Beeinträchtigung der Funktion des Scheinwerfers kommt. Alle Teile müssen ordnungsgemäß befestigt werden.

Prüfen Sie die korrekte Position und den sicheren Halt der LED Lampe in der Lampenfassung

The LED light source, cables and components must be mounted in a way that the headlamp won't be damaged and that its function is maintained. All parts must be fixed safely. Check correct position and safe fixation of LED lamp within the lamp holder. 26

**Polarität der W5W-LED beachten:
Funktion der W5W-LED bitte vor dem finalen Einbau in das Scheinwerfergehäuse prüfen und die W5W-LED ggf. 180° um ihre Achse in der Fassung drehen.**

Consider polarity of W5W-LED:
Please check function of W5W-LED before final installation into the headlamp housing. If needed, please refit the W5W-LED the other way around. 27



Allgemeine Anleitung / General guideline 25

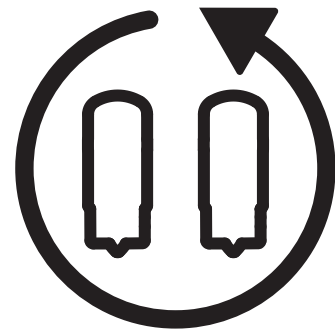
Bitte Handbuch ihres Fahrzeugs prüfen und den Anweisungen zum Lampenwechsel folgen.

Please check car manual and follow instructions for lamp replacement. 28



Bitte Lampen paarweise austauschen.

Please change lamps in pairs. 29



Sicherheit / Safety 30

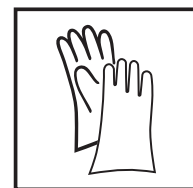
Die Lampen heizen sich im Betrieb auf. Nicht berühren. Bitte abkühlen lassen, um mögliche Verbrennungen durch Kontakte mit heißen Oberflächen zu vermeiden.

Lamps will heat up during operation. Do not touch. Please let it cool down in order to avoid potential injury due to contact with hot surface. 31



Bitte Schutzhandschuhe tragen um Verletzungen bei der Montage zu vermeiden.

Please wear safety gloves to avoid injuries during mounting. 32



Außerhalb der Reichweite von Kindern aufbewahren.

Keep out of reach of children. 33



Die LED Lichtintensität ist im Betrieb sehr hoch. Bitte nicht direkt in das Licht schauen um mögliche Schädigung der Augen zu vermeiden.

The LED light intensity is very high while turned on. Do not look directly into the beam to avoid damage to the eyes. 34



FR			
①	Lumileds holding B.V. est le garant de ce produit.	18	En cas de réinstallation de la lampe à incandescence, vous pouvez retirer le CANbus comme suit
②	Veuillez vérifier si votre véhicule est homologué et la numéro d'homologation de la lampe LED.	19	Imprimez le certification d'homologation.
③	Ne forcez pas sur l'ampoule !	20	Comment obtenir le certificat d'homologation pour une utilisation dans votre véhicule sur la voie publique
④	Consultez le manuel d'installation du véhicule et suivez les instructions de remplacement de la lampe	21	Scannez le QR code situé sur la face supérieure de l'emballage. Il vous permettra de vérifier l'authenticité de votre produit et de télécharger le certificat.
⑤	Feu de position avant	22	Imprimez le certification d'homologation.
⑥	Tirer et pousser	23	Conservez en permanence le certificat d'homologation (ABG) dans le véhicule.
⑦	1) Extraire le support W5W (y compris l'ampoule à filament) du boîtier du projecteur (1a). Appuyer sur le support (verrouillage) pendant l'extraction (1b).	24	Il vous incombe de vous conformer à toutes les exigences légales applicables.
⑧	2) Retirer l'ampoule à filament W5W du support.	25	Instructions générales
⑨	3) Insérer la W5W-LED dans le support. Vérifier la fonction d'éclairage de la W5W-LED. - Si la W5W-LED ne s'allume pas, remettre la W5W-LED dans l'autre sens.- Confirmer le fonctionnement de la W5W-LED.	26	La source lumineuse LED, les câbles et accessoires doivent être montés de façon à garantir le bon fonctionnement de l'éclairage avant. Veillez à ce que tous ces éléments soient correctement fixés. Vérifiez la position et la fixation de la lampe LED dans son support.
⑩	4) Montez le support avec la W5W-LED insérée dans le boîtier du phare (jusqu'à la position finale).	27	Tenez compte de la polarité de la lampe W5W LED : Contrôlez le fonctionnement de la lampe avant son installation finale dans le logement. Si nécessaire, réinstallez la lampe dans l'autre sens.
⑪	Tirer et pousser	28	Consultez le manuel du véhicule et suivez les instructions de remplacement de la lampe
⑫	1) Tournez le support W5W et sortez-le (y compris l'ampoule à filament) du boîtier du phare.	29	Veillez changer les lampes par paires.
⑬	2) Retirer l'ampoule à filament W5W du support.	30	Sécurité
⑭	3) Insérer la W5W-LED dans le support. Vérifier la fonction d'éclairage de la W5W-LED. - Si la W5W-LED ne s'allume pas, remettre la W5W-LED dans l'autre sens.- Confirmer le fonctionnement de la W5W-LED.	31	Les lampes chauffent pendant le fonctionnement. Ne les touchez pas. Laissez-les refroidir afin d'éviter tout risque de blessure en cas de contact avec une surface chaude.
⑮	4) Montez le support avec la W5W-LED insérée dans le boîtier du phare (jusqu'à la position finale).	32	Portez des gants de sécurité pour éviter les blessures lors du montage.
⑯	Vérifiez que ce produit est compatible avec votre véhicule.	33	Tenir hors de portée des enfants.
⑰	Installation du CANbus	34	L'intensité lumineuse de la LED est très élevée lorsqu'elle est allumée. Ne regardez pas directement le faisceau lumineux pour éviter tout dommage oculaire.

DE			
①	Lumileds holding B.V. ist der Garantiegeber für dieses Produkt.	18	Im Falle des Wiedereinbaus der Glühlampe können Sie den CANbus wie folgt entfernen.
②	Zugelassenen Fahrzeugtyp und Genehmigungsnummer der Scheinwerfer prüfen	19	Drucken Sie das Zulassungsdokument (ABG) aus.
③	Kolben nicht belasten / nicht ziehen !	20	So erhalten Sie die ABG (allgemeine Bauartgenehmigung) für die Straßenzulassung für Ihr Fahrzeug:
④	Bitte Handbuch Ihres Fahrzeugs prüfen und den Anweisungen zum Lampenwechsel folgen.	21	Scannen Sie den QR-Code an der Oberseite der Verpackung, um das Produkt zu authentifizieren und das ABG-Zertifikat herunterzuladen zu können.
⑤	Begrenzungsleuchte vorne	22	Drucken Sie das Zulassungsdokument (ABG) aus.
⑥	Ziehen und drücken	23	Führen Sie die Allgemeine Bauartgenehmigung (ABG) stets im Fahrzeug mit sich.
⑦	1) W5W Fassung mit Glühlampe aus dem Scheinwerfer-Gehäuse ziehen (1a) Fassung (Arretierung) beim Herausziehen zusammendrücken (1b)	24	Sie selbst sind für die Einhaltung aller geltenden gesetzlichen Vorschriften verantwortlich.
⑧	2) W5W-Glühlampe aus der Fassung entfernen	25	Allgemeine Anleitung
⑨	3) W5W-LED in die Fassung einsetzen. Licht-Funktion der W5W-LED prüfen. - Falls die W5W-LED nicht leuchtet, W5W-LED erneut, (180°) um die Lampenachse gedreht, einsetzen. - Funktion der W5W-LED bestätigen.	26	Die LED Lichtquelle, Kabel und die zugehörigen Bauteile müssen so installiert werden, dass es zu keiner Beschädigung oder Beeinträchtigung der Funktion des Scheinwerfers kommt. Alle Teile müssen ordnungsgemäß befestigt werden. Prüfen Sie die korrekte Position und den sicheren Halt der LED Lampe in der Lampenfassung.
⑩	4) Fassung zusammen mit eingesetzter W5W-LED im Scheinwerfer-Gehäuse montieren (bis auf Anschlag drücken)	27	Polarität der W5W LED beachten: Bitte überprüfen Sie die Funktion der W5W LED vor dem endgültigen Einbau in das Scheinwerfergehäuse. Bei Bedarf sollten Sie die W5W LED umgekehrt umbauen.
⑪	Heraus/Ein-drehen	28	Bitte Handbuch Ihres Fahrzeugs prüfen und den Anweisungen zum Lampenwechsel folgen.
⑫	1) W5W Fassung drehen und zusammen mit der Glühlampe aus dem Scheinwerfer-Gehäuse ziehen	29	Bitte Lampen paarweise austauschen.
⑬	2) W5W-Glühlampe aus der Fassung entfernen	30	Sicherheit
⑭	3) W5W-LED in die Fassung einsetzen. Licht-Funktion der W5W-LED prüfen. - Falls die W5W-LED nicht leuchtet, W5W-LED erneut, (180°) um die Lampenachse gedreht, einsetzen. - Funktion der W5W-LED bestätigen.	31	Die Lampen heizen sich im Betrieb auf. Nicht berühren. Bitte abkühlen lassen, um mögliche Verbrennungen durch Kontakte mit heißen berührung zu vermeiden
⑮	4) Fassung zusammen mit eingesetzter W5W-LED im Scheinwerfer-Gehäuse montieren (bis auf Anschlag drücken)	32	Bitte Schutzhandschuhe tragen um Verletzungen bei der Montage zu vermeiden.
⑯	Bitte prüfen Sie den erlaubten Verwendungsbereich mit der Kompatibilität Ihres Fahrzeugs.	33	Außerhalb der Reichweite von Kindern aufbewahren.
⑰	Einbau des CANbus	34	Die LED Lichtintensität ist im Betrieb sehr hoch. Bitte nicht direkt in das Licht schauen um mögliche Schädigung der Augen zu vermeiden.

ES			
①	Lumileds holding B.V. es el garante de este producto	18	En caso de volver a instalar la lámpara de filamento, puede extraer el CANbus siguiendo los pasos a continuación.
②	Compruebe el tipo de vehículo homologado y la marca de homologación de las luces principales.	19	Imprima el documento de homologación (ABG).
③	¡No aplique ninguna fuerza sobre la lámpara!	20	Cómo obtener la homologación general (AGB, por sus siglas en alemán) para su uso en el vehículo en carreteras públicas
④	Consulte el manual de instalación del coche y siga las instrucciones para sustituir la lámpara	21	Escanee el código QR de la parte superior del embalaje para autenticar el producto y descargar el certificado.
⑤	Lámpara de posición delantera	22	Imprima el documento de homologación (ABG).
⑥	Tirar y empujar	23	Lleve siempre consigo en el vehículo el certificado de homologación (ABG).
⑦	1) Extraiga el soporte W5W (incluida la bombilla de filamento) de la carcasa de la luz principal (1a), presionándolo (bloqueo) mientras tira (1b).	24	Usted es responsable de cumplir con todos los requisitos legales aplicables.
⑧	2) Retire la bombilla de filamento W5W del soporte.	25	Directrices generales
⑨	3) Inserte la bombilla W5W-LED en el soporte. Compruebe el funcionamiento de la bombilla W5W-LED - Si no se enciende, vuelva a colocarla, esta vez al revés. - Confirme el funcionamiento de la bombilla W5W-LED.	26	La fuente de luz LED, los cables y los componentes deben montarse de forma que las luces principales no resulten dañadas y se mantenga su funcionamiento. Todas las piezas deben fijarse de forma segura. Compruebe la posición correcta y la fijación segura de la lámpara LED en el soporte de la lámpara.
⑩	4) Monte el soporte con la bombilla W5W-LED insertada en la carcasa de la luz principal (hasta el final).	27	Tenga en cuenta la polaridad de la lámpara W5W LED: Compruebe el funcionamiento de la lámpara antes de la instalación final en la carcasa de las luces principales. Si es necesario, vuelva a colocar la lámpara al revés.
⑪	Girar hacia fuera/hacia dentro	28	Consulte el manual de instalación del coche y siga las instrucciones para sustituir la lámpara
⑫	1) Gire el soporte de la bombilla W5W y extráigalo (incluida la bombilla de filamento) de la carcasa de la luz principal.	29	Por favor cambie las lámparas en pares.
⑬	2) Retire la bombilla de filamento W5W del soporte.	30	Seguridad
⑭	3) Inserte la bombilla W5W-LED en el soporte. Compruebe el funcionamiento de la bombilla W5W-LED - Si no se enciende, vuelva a colocarla, esta vez al revés. - Confirme el funcionamiento de la bombilla W5W-LED.	31	Las lámparas se calentarán durante el funcionamiento. No tocar. Deje que se enfríe para evitar posibles lesiones por contacto con la superficie caliente.
⑮	4) Monte el soporte con la bombilla W5W-LED insertada en la carcasa de la luz principal (hasta el final).	32	Utilice guantes de seguridad para evitar lesiones durante el montaje.
⑯	Compruebe el ámbito de aplicación permitido con la compatibilidad de su vehículo.	33	Manténgase fuera del alcance de los niños.
⑰	Instalación del CANbus	34	La intensidad de la luz LED es muy alta mientras está encendida. No mire directamente al haz para evitar daños en los ojos.

IT			
①	Lumileds Holding B.V. è il garante di questo prodotto	18	In caso di reinstallazione della lampadina a incandescenza, è possibile rimuovere il CANbus come indicato di seguito.
②	Verificare il tipo di veicolo omologato e il marchio di omologazione delle lampade.	19	Stampa il certificato di omologazione (ABG).
③	Non forzare la lampadina!	20	Come ottenere l'omologazione generale (ABG) per l'utilizzo sul veicolo su strade pubbliche
④	Consulta il manuale di installazione dell'auto e segui le istruzioni per la sostituzione della lampadina	21	Per autenticare il prodotto e scaricare il certificato, esegui la scansione del codice QR sulla parte superiore della confezione.
⑤	Luce di posizione anteriore	22	Stampa il certificato di omologazione (ABG).
⑥	Estrazione e pressione	23	Conserva il certificato di omologazione (ABG) sempre all'interno del veicolo.
⑦	1) Estrarre il supporto W5W (compresa la lampadina a incandescenza) dall'alloggiamento della lampada (1a), premere sul supporto (bloccandolo) durante l'estrazione (1b)	24	È responsabilità dell'utente rispettare tutti i requisiti legali applicabili.
⑧	2) Rimuovere la lampadina a incandescenza W5W dal supporto	25	Linee guida generali
⑨	3) Inserire il LED W5W nel supporto. Verificare il funzionamento della luce del LED W5W - Se il LED W5W non si accende, reinserirlo nel verso opposto. - Assicurarsi del funzionamento del LED W5W	26	La sorgente luminosa LED, i cavi e i componenti devono essere montati in modo da non danneggiare il faro e preservare il funzionamento. Tutti i componenti devono essere fissati in modo sicuro. Controlla la posizione corretta e il fissaggio sicuro della lampadina LED all'interno del supporto.
⑩	4) Installare nell'alloggiamento della lampada il supporto con il LED W5W inserito (fino alla posizione definitiva).	27	Rispettare la polarità della lampadina W5W LED: Verifica il funzionamento della lampadina prima di installarla definitivamente nell'alloggiamento del faro. Se necessario, rimonta la lampadina al contrario.
⑪	Estrazione e inserimento	28	Consulta il manuale dell'auto e segui le istruzioni per la sostituzione della lampadina
⑫	1) Ruotare il supporto W5W ed estrarlo (compresa la lampadina a incandescenza) dall'alloggiamento della lampada.	29	Si prega di cambiare le lampade in coppia
⑬	2) Rimuovere la lampadina a incandescenza W5W dal supporto	30	Sicurezza
⑭	3) Inserire il LED W5W nel supporto. Verificare il funzionamento della luce del LED W5W - Se il LED W5W non si accende, reinserirlo nel verso opposto. - Assicurarsi del funzionamento del LED W5W	31	Le lampadine si riscaldano durante il funzionamento. Non toccare. Lasciale raffreddare per evitare potenziali lesioni dovute al contatto con la superficie calda.
⑮	4) Installare nell'alloggiamento della lampada il supporto con il LED W5W inserito (fino alla posizione definitiva).	32	Indossa guanti di sicurezza per evitare lesioni durante il montaggio.
⑯	Verifica l'ambito di applicazione consentito in base alla compatibilità del veicolo.	33	Tenere lontano dalla portata dei bambini.
⑰	Installazione del CANbus	34	L'intensità luminosa del LED è molto elevata quando è acceso. Non guardare direttamente il fascio luminoso per evitare di danneggiare gli occhi.

CZ			
①	Záruku výrobku zajišťuje společnost Lumileds holding B.V.	18	V případě, že znovu vkládáte filamentovou žárovku, může být potřeba odstranit CANbus dle následujících pokynů.
②	Zkontrolujte schválený typ vozidla a značku schválení na světlometech.	19	Vytiskněte si povolení (ABG).
③	Na žárovku neaplikujte tlak!	20	Jak získat povolení obecného typu (AGB) pro použití ve vozidle na veřejných komunikacích
④	Projděte si příručku k montáži automobilu a při výměně žárovek postupujte podle pokynů	21	Naskenujte QR kód na horní části balení, ověřte výrobek a stáhněte si certifikát.
⑤	Přední obrysová světla	22	Vytiskněte si povolení (ABG).
⑥	Vytáhnout a zatlačit	23	Certifikát povolení (ABG) uchovávejte neustále ve vozidle.
⑦	1) Vytáhněte držák W5W (včetně filamentové žárovky) ze skříňky světlometu (1a), během vytahování stiskněte držák (zamykání) (1b).	24	Je vaší odpovědností splňovat všechny platné zákonné požadavky.
⑧	2) Vyměňte filamentovou žárovku W5W z držáku.	25	Obecné pokyny
⑨	3) Vložte LED žárovku W5W do držáku. Zkontrolujte funkčnost LED žárovky W5W – V případě, že LED žárovka W5W nesvítilí, otočte LED žárovku W5W na druhou stranu. – Zkontrolujte funkčnost LED žárovky W5W	26	Žárovky LED, kabely a komponenty je nutné montovat tak, aby nebylo poškozeno světlo a aby byla zachována jeho funkce. Všechny součásti je potřeba namontovat pevně. Zkontrolujte správné umístění a to, že LED světla správně drží v držáku.
⑩	4) Namontujte držák s vloženou LED žárovkou W5W do skříňky světlometu (do původní pozice).	27	Mějte na paměti polaritu W5W LED žárovek: Před konečnou instalací do držáku zkontrolujte fungování žárovky. V případě potřeby žárovku přesuňte na druhou stranu.
⑪	Otočte ven/dovnitř	28	Projděte si příručku automobilu a při výměně žárovek postupujte podle pokynů
⑫	1) Otočte držákem W5W a vyměňte jej (včetně filamentové žárovky) ze skříňky světlometu.	29	Vyměňte žárovky v párech
⑬	2) Vyměňte filamentovou žárovku W5W z držáku.	30	Bezpečnost
⑭	3) Vložte LED žárovku W5W do držáku. Zkontrolujte funkčnost LED žárovky W5W – V případě, že LED žárovka W5W nesvítilí, otočte LED žárovku W5W na druhou stranu. – Zkontrolujte funkčnost LED žárovky W5W	31	Během fungování se světla zahřejí. Nedotýkejte se jich. Nechejte světla vychladnout. Vyhněte se tak potenciálnímu zranění v důsledku kontaktu s horkými povrchy.
⑮	4) Namontujte držák s vloženou LED žárovkou W5W do skříňky světlometu (do původní pozice).	32	Během montáže mějte nasazené ochranné rukavice. Vyhněte se tak zranění.
⑯	Zkontrolujte možný rozsah aplikace s kompatibilitou vašeho vozidla.	33	Uchovávejte mimo dosah dětí.
⑰	Montáž CANbus	34	Jakmile jsou zapnutá, je intenzita LED světél velmi vysoká. Nedívejte se přímo do světél. Vyhněte se tak poškození zraku.

NL			
①	Lumileds Holding B.V. is de garantieggever van dit product	18	Als de gloeilamp opnieuw wordt aangebracht, kunt u de CAN-bus als volgt verwijderen.
②	Controleer het goedgekeurde voertuigtype en de goedkeuringsmarkering van de koplampen.	19	Druk het document met de goedkeuring (ABG) af.
③	Oefen geen kracht uit op de lamp!	20	Hoe krijgt u een algemene typegoedkeuring (AGB) voor gebruik in uw voertuig op de openbare weg?
④	Raadpleeg de installatiehandleiding van de auto en volg de instructies voor het vervangen van de lamp	21	Scan de QR-code op de bovenkant van de verpakking om het product te verifiëren en het certificaat te downloaden.
⑤	Breedteverlichting voor	22	Druk het document met de goedkeuring (ABG) af.
⑥	Trekken en duwen	23	Houd het goedkeuringscertificaat (ABG) te allen tijde bij u in het voertuig.
⑦	1) Trek de W5W-houder (inclusief gloeilamp) uit de koplampbehuizing (1a), druk de houder (vergrendeling) in tijdens het uittrekken (1b)	24	U bent verantwoordelijk voor de naleving van alle toepasselijke wettelijke voorschriften.
⑧	2) Verwijder de W5W-gloeilamp uit de houder	25	Algemene richtlijnen
⑨	3) Plaats W5W-LED in de houder. Controleer de werking van de W5W-LED - Als de W5W-LED niet brandt, zet u de W5W-LED andersom. - Controleer de werking van de W5W-LED	26	De LED-lichtbron, kabels en onderdelen moeten zodanig worden gemonteerd dat de koplamp niet wordt beschadigd en dat de werking ervan behouden blijft. Alle onderdelen moeten veilig worden bevestigd. Controleer de correcte positie en de veilige bevestiging van de LED-lamp in de lamphouder.
⑩	4) Monteer de houder samen met de W5W-LED in de koplampbehuizing (tot de stand NAL).	27	Houd rekening met de polariteit van de W5W LED-lamp: Controleer de werking van de lamp vóór de definitieve installatie in het koplamphuis. Plaats de lamp zo nodig andersom.
⑪	Uit-/indraaien	28	Raadpleeg de installatiehandleiding van de auto en volg de instructies voor het vervangen van de lamp
⑫	1) Draai W5W-houder en trek deze (inclusief gloeilamp) uit het koplamphuis.	29	Vervang de lampen per paar.
⑬	2) Verwijder de W5W-gloeilamp uit de houder	30	Veiligheid
⑭	3) Plaats W5W-LED in de houder. Controleer de werking van de W5W-LED - Als de W5W-LED niet brandt, zet u de W5W-LED andersom. - Controleer de werking van de W5W-LED	31	De lampen worden warm tijdens het gebruik. Niet aanraken. Laat het afkoelen om mogelijk letsel door contact met een heet oppervlak te voorkomen.
⑮	4) Monteer de houder samen met de W5W-LED in de koplampbehuizing (tot de stand NAL).	32	Draag veiligheidshandschoenen om verwondingen tijdens de montage te voorkomen.
⑯	Controleer het toegestane toepassingsgebied met de compatibiliteit van uw voertuig.	33	Buiten het bereik van kinderen houden.
⑰	Installatie van de CAN-bus	34	De lichtintensiteit van de ingeschakelde LED is zeer hoog. Kijk niet direct in de lichtstraal om oogschade te voorkomen.

PL			
①	Lumileds Holding B.V. gwarantuje sprawność swoich produktów.	18	W przypadku ponownego montażu żarówki można wymontować magistralę CANbus w następujący sposób.
②	Sprawdź homologowany typ pojazdu i znak homologacji reflektorów.	19	Wydrukuj dokument homologacji (ABG).
③	Nie przykładaj żadnej siły do żarówki!	20	Jak uzyskać ogólną homologację (ABG) do użytku w pojeździe na drogach publicznych
④	Zapoznaj się z instrukcją użytkowania samochodu i postępuj zgodnie z krokami dotyczącymi wymiany lampy.	21	Zeskanuj kod QR znajdujący się na górze opakowania, aby zweryfikować produkt i pobrać certyfikat.
⑤	Przednie światła pozycyjne	22	Wydrukuj dokument homologacji (ABG).
⑥	Pociągnij i pchnij	23	Certyfikat homologacji (ABG) należy zawsze przechowywać w pojeździe.
⑦	1) Wyciągnąć oprawkę W5W (wraz z żarówką) z obudowy reflektora (1a). Nacisnąć oprawkę (blokadę) podczas wyciągania (1b).	24	Użytkownik jest odpowiedzialny za przestrzeganie wszystkich obowiązujących wymogów prawnych.
⑧	2) Wyjąć żarówkę W5W z oprawki.	25	Ogólne wskazówki
⑨	3) Włóż W5W-LED do oprawki. Sprawdź działanie światła W5W-LED. - Jeśli W5W-LED nie świeci, należy ponownie założyć diodę W5W-LED odwrotnie. - Potwierdź działanie W5W-LED.	26	Źródło światła LED, przewody i elementy należy zamontować w taki sposób, aby nie uszkodzić reflektora i zachować jego funkcję. Wszystkie części muszą być bezpiecznie zamocowane. Sprawdź prawidłowe położenie i bezpieczne zamocowanie źródła światła LED w uchwycie lampy.
⑩	4) Zamontuj uchwyt wraz z włożoną żarówką W5W-LED w obudowie reflektora (do pozycji końcowej).	27	Weź pod uwagę biegunowość żarówki W5W LED: sprawdź działanie żarówki przed ostatecznym zamontowaniem jej w obudowie reflektora. W razie potrzeby ponownie zamontuj żarówkę w odwrotnym kierunku.
⑪	Obracanie na zewnątrz do wewnątrz	28	Zapoznaj się z instrukcją użytkowania samochodu i postępuj zgodnie z krokami dotyczącymi wymiany lampy.
⑫	1) Obróć oprawkę W5W i wyciągnij ją (wraz z żarówką) z obudowy reflektora.	29	Prosimy o wymianę lamp parami.
⑬	2) Wyjąć żarówkę W5W z oprawki.	30	Bezpieczeństwo
⑭	3) Włóż W5W-LED do oprawki. Sprawdź działanie światła W5W-LED. - Jeśli W5W-LED nie świeci, należy ponownie założyć diodę W5W-LED odwrotnie. - Potwierdź działanie W5W-LED.	31	Lampy nagrzewają się podczas pracy. Nie dotykać. Poczekaj, aż ostygnie, aby uniknąć obrażeń spowodowanych kontaktem z gorącą powierzchnią.
⑮	4) Zamontuj uchwyt wraz z włożoną żarówką W5W-LED w obudowie reflektora (do pozycji końcowej).	32	Montaż należy przeprowadzać w rękawicach ochronnych, aby uniknąć obrażeń.
⑯	Sprawdź czy Twój samochód znajduje się na liście kompatybilności	33	Przechowuj z dala od dzieci.
⑰	Instalacja magistrali CANbus	34	Intensywność źródła światła LED jest bardzo duża, gdy jest ono włączone. Nie wolno patrzeć bezpośrednio na wiązkę światła, aby nie uszkodzić wzroku.

GR			
①	Η Lumileds Holding B.V. είναι ο πάροχος της εγγύησης αυτού του προϊόντος	18	Σε περίπτωση επανεγκατάστασης του λαμπτήρα πυράκτωσης, μπορείτε να αφαιρέσετε το CANbus ως εξής.
②	Ελέγξτε τον εγκεκριμένο τύπο οχήματος και το σήμα έγκρισης των προβολέων.	19	Εκτυπώστε το έγγραφο έγκρισης (ABG).
③	Μην πιέζετε τον λαμπτήρα με δύναμη!	20	Πώς να λάβετε έγκριση γενικού τύπου (AGB) για χρήση στο όχημά σας σε δημόσιους δρόμους
④	Ελέγξτε το εγχειρίδιο εγκατάστασης του αυτοκινήτου και ακολουθήστε τις οδηγίες για την αντικατάσταση του λαμπτήρα	21	Σαρώστε τον κωδικό QR στο επάνω μέρος της συσκευασίας, για να επαληθεύσετε τη γνησιότητα του προϊόντος και κατεβάστε το πιστοποιητικό.
⑤	Μπροστινό φανάρι	22	Εκτυπώστε το έγγραφο έγκρισης (ABG).
⑥	Τραβήξτε και πιέστε	23	Έχετε πάντα μαζί σας το πιστοποιητικό έγκρισης (ABG) μέσα στο όχημα.
⑦	1) Τραβήξτε προς τα έξω τη βάση W5W (συμπεριλαμβανομένου του λαμπτήρα πυράκτωσης) από το περίβλημα του προβολέα (1a), πιέστε τη βάση (κλειδώμα) καθώς την τραβάτε (1b)	24	Είστε υπεύθυνοι να συμμορφώνεστε με όλες τις ισχύουσες νομικές απαιτήσεις.
⑧	2) Αφαιρέστε τον λαμπτήρα πυράκτωσης W5W από τη βάση	25	Γενικές οδηγίες
⑨	3) Τοποθετήστε τον λαμπτήρα LED W5W στη βάση. Ελέγξτε τη λειτουργία φωτισμού του λαμπτήρα LED W5W - Σε περίπτωση που ο λαμπτήρας LED W5W δεν ανάψει, τοποθετήστε τον από την άλλη πλευρά. - Επιβεβαιώστε τη λειτουργία του λαμπτήρα LED W5W"	26	Η πηγή φωτός LED, τα καλώδια και τα εξαρτήματα πρέπει να τοποθετηθούν με τέτοιο τρόπο ώστε ο προβολέας να μην υποστεί ζημιά και να συνεχιστεί η λειτουργία του. Όλα τα εξαρτήματα πρέπει να στερεώνονται με ασφάλεια. Ελέγξτε τη σωστή θέση και την ασφαλή στερέωση του λαμπτήρα LED μέσα στη βάση του λαμπτήρα.
⑩	4) Τοποθετήστε τη βάση μαζί με τον τοποθετημένο λαμπτήρα LED W5W στο περίβλημα του προβολέα (μέχρι τη σωστή θέση).	27	Λάβετε υπόψη την πολικότητα του λαμπτήρα W5W LED: Ελέγξτε τη λειτουργία του λαμπτήρα πριν από την τελική τοποθέτηση στο περίβλημα του προβολέα. Αν χρειάζεται, επανατοποθετήστε τον λαμπτήρα ανάποδα.
⑪	Τοποθέτηση/αφαίρεση	28	Ελέγξτε το εγχειρίδιο εγκατάστασης του αυτοκινήτου και ακολουθήστε τις οδηγίες για την αντικατάσταση του λαμπτήρα
⑫	1) Περιστρέψτε τη βάση W5W και αφαιρέστε την (συμπεριλαμβανομένου του λαμπτήρα πυράκτωσης) από το περίβλημα του προβολέα.	29	Παρακαλούμε αλλάξτε τις λάμπες ανά δύο
⑬	2) Αφαιρέστε τον λαμπτήρα πυράκτωσης W5W από τη βάση	30	Ασφάλεια
⑭	3) Τοποθετήστε τον λαμπτήρα LED W5W στη βάση. Ελέγξτε τη λειτουργία φωτισμού του λαμπτήρα LED W5W - Σε περίπτωση που ο λαμπτήρας LED W5W δεν ανάψει, τοποθετήστε τον από την άλλη πλευρά. - Επιβεβαιώστε τη λειτουργία του λαμπτήρα LED W5W	31	Οι λαμπτήρες θερμαίνονται κατά τη διάρκεια της λειτουργίας. Μην αγγίζετε. Αφήστε τον να κρυώσει για να αποφύγετε πιθανό τραυματισμό λόγω επαφής με καυτή επιφάνεια.
⑮	4) Τοποθετήστε τη βάση μαζί με τον τοποθετημένο λαμπτήρα LED W5W στο περίβλημα του προβολέα (μέχρι τη σωστή θέση).	32	Φοράτε προστατευτικά γάντια για να αποφύγετε τραυματισμούς κατά την τοποθέτηση.
⑯	Ελέγξτε το επιτρεπόμενο εύρος εφαρμογής σε σχέση με τη συμβατότητα του οχήματός σας.	33	Κρατήστε τον μακριά από παιδιά.
⑰	Εγκατάσταση του CANbus	34	Η ένταση του φωτός LED είναι πολύ υψηλή όταν ανάψει. Μην κοιτάτε απευθείας τη δέσμη, αλλιώς μπορεί να βλάψετε τα μάτια σας.

SL			
①	Za ta izdelek jamči Lumileds Holding B.V.	18	V primeru ponovne namestitve svetila z žarilno nitko lahko CANbus odstranite po naslednjem postopku.
②	Preverite homologiran tip vozila in oznako homologacije žarometov.	19	Natisnite dokument o odobritvi (ABG).
③	Ne pritiskajte s silo na žarnico!	20	Pridobitev splošne tipske odobritve (AGB) za uporabo v vašem vozilu na javnih cestah
④	Preverite priročnik za namestitve v avtomobil in sledite navodilom za zamenjavo sijalke	21	Optično preberite kodo QR na zgornji strani embalaže, da potrdite pristnost izdelka in prenesete potrdilo.
⑤	Sprednja pozicijska svetilka	22	Natisnite dokument o odobritvi (ABG).
⑥	Potegnite in potisnite	23	Potrdilo o odobritvi (ABG) imejte vedno v vozilu.
⑦	1) Iz ohišja žaromet (1a) izvlecite držalo W5W (vključno z žarilno nitko). Med izvlekom (1b) pritisnite držalo (blokada).	24	Odgovorni ste za to, da izpolnjujete vse veljavne zakonske zahteve.
⑧	2) Žarnico W5W odstranite iz držala.	25	Splošne smernice
⑨	3) Žarnico W5W-LED vstavite v držalo. Preverite delovanje svetlobe W5W-LED. - Če se W5W-LED ne prižge, ponovno namestite W5W-LED v obratni smeri. - Potrdite delovanje W5W-LED.	26	Svetlobni vir LED, kable in dele morate namestiti tako, da se žaromet ne poškoduje in še naprej pravilno deluje. Vse dele morate varno pritrditi. Preverite, ali je sijalka LED v okovu sijalke v pravilnem položaju in varno pritjena.
⑩	4) Nosilec skupaj z vstavljenimi W5W-LED namestite v ohišje žaromet (do končnega položaja).	27	Upoštevajte polariteto žarnice W5W LED: preverite delovanje žarnice, preden jo dokončno namestite v ohišje žaromet. Po potrebi žarnico namestite obrnjeno.
⑪	Izklop/izklop	28	Preverite priročnik za namestitve v avtomobil in sledite navodilom za zamenjavo sijalke
⑫	1) Obrnite držalo W5W in ga (vključno z žarnico) izvlecite iz ohišja žaromet.	29	Prosimo, menjajte luči v parih.
⑬	2) Žarnico W5W odstranite iz držala.	30	Varnost
⑭	3) Žarnico W5W-LED vstavite v držalo. Preverite delovanje svetlobe W5W-LED. - Če se W5W-LED ne prižge, ponovno namestite W5W-LED v obratni smeri. - Potrdite delovanje W5W-LED.	31	Sijalke se med delovanjem segrejejo. Ne dotikajte se. Počakajte, da se ohladi, da se izognete morebitnim telesnim poškodbam zaradi stika z vročo površino.
⑮	4) Nosilec skupaj z vstavljenimi W5W-LED namestite v ohišje žaromet (do končnega položaja).	32	Med nameščanjem nosite zaščitne rokavice, da se izognete telesnim poškodbam.
⑯	Preverite združljivost dovoljenega področja uporabe s svojim vozilom.	33	Hranite izven doseg a otrok.
⑰	Namestitev vodila CANbus	34	Ko je vklopljena, je svetloba LED zelo intenzivna. Ne glejte neposredno vanjo, da si ne poškodujete oči.

HR			
①	Lumileds holding B.V. daje jamstvo za ovaj proizvod	18	U slučaju ponovne ugradnje žarulje sa žarnom niti, CANbus možete ukloniti na sljedeći način.
②	Provjerite odobreni tip vozila i oznaku odobrenja za prednje svjetlo.	19	Ispišite dokument odobrenja (ABG).
③	Nemojte primjenjivati silu na žarulju!	20	Kako dobiti opće odobrenje (AGB) za upotrebu u vozilu na javnim cestama
④	Provjerite priručnik automobila za instalaciju i slijedite upute za zamjenu žarulje	21	Skenirajte QR kôd na vrhu ambalaže kako biste potvrdili autentičnost proizvoda i preuzmite certifikat.
⑤	Prednje pozicijsko svjetlo	22	Ispišite dokument odobrenja (ABG).
⑥	Povucite i gurnite	23	Certifikat odobrenja (ABG) uvijek nosite sa sobom u vozilu.
⑦	1) CR Izvucite držač W5W (uključujući žarulju sa žarnom niti) iz kućišta prednjeg svjetla (1a). Pritisnite držač (zaključavanje) tijekom izvlačenja (1b).	24	Dužni ste pridržavati se svih primjenjivih pravnih propisa.
⑧	2) Izvadite W5W žarulju sa žarnom niti iz držača.	25	Opće smjernice
⑨	3) Umetnite W5W-LED u držač. Provjerite funkciju svjetla W5W-LED. - Ako W5W-LED ne svijetli, ponovno postavite W5W-LED obrnuto. - Potvrdite radi li W5W-LED.	26	Izvor LED svjetla, kabele i komponente morate montirati tako da ne dođe do oštećenja prednjeg svjetla i da očuvate njegovu funkcionalnost. Svi dijelovi moraju se učvrstiti na siguran način. Provjerite ispravnost položaja i sigurnost postavljanja LED žarulje u držač žarulje.
⑩	4) Montirajte držač zajedno s umetnutom W5W-LED u kućište prednjeg svjetla (do krajnjeg položaja).	27	Obratite pažnju na polaritet W5W LED žarulje: Prije konačne ugradnje u kućište prednjeg svjetla provjerite radi li žarulja. Po potrebi okrenite žarulju na drugu stranu.
⑪	Okrenite prema van/prema unutra	28	Provjerite priručnik automobila za instalaciju i slijedite upute za zamjenu žarulje
⑫	1) Okrenite držač W5W i izvucite ga (uključujući žarulju sa žarnom niti) iz kućišta prednjeg svjetla.	29	Molimo mijenjajte svjetiljke u paru
⑬	2) Izvadite W5W žarulju sa žarnom niti iz držača.	30	Sigurnost
⑭	3) Umetnite W5W-LED u držač. Provjerite funkciju svjetla W5W-LED. - Ako W5W-LED ne svijetli, ponovno postavite W5W-LED obrnuto. - Potvrdite radi li W5W-LED.	31	Žarulje se tijekom rada zagrijavaju. Nemojte dodirivati. Pričekajte da se ohlade kako biste izbjegli potencijalne ozljede uslijed doticaja s vrućom površinom.
⑮	4) Montirajte držač zajedno s umetnutom W5W-LED u kućište prednjeg svjetla (do krajnjeg položaja).	32	Nosite sigurnosne rukavice kako biste izbjegli ozljede tijekom montaže.
⑯	Provjerite raspon primjena i kompatibilnost sa svojim vozilom.	33	Držite izvan dohvata djece.
⑰	CANbus – ugradnja	34	Kad je LED svjetlo uključeno, intenzitet svjetla vrlo je visok. Nemojte gledati izravno u snop svjetlosti, jer to može biti opasno za oči.

S			
①	Spoločnosť Lumileds holding B.V. je garantom tohto výrobku	⑱	V prípade opätovnej inštalácie žiarovky môžete odmontovať zbernicu CANbus nasledujúcim spôsobom.
②	Skontrolujte schválený typ vozidla a značku homologizácie svetlometov.	⑲	Vytlačte si schvaľovací doklad (ABG).
③	Na žiarovku nepôsobte silou!	⑳	Ako získať všeobecné typové schválenie (AGB) na použitie vo vozidle na verejných cestách
④	Pozrite si návod na inštaláciu vozidla a postupujte podľa pokynov na výmenu svetidla	㉑	Naskenujte QR kód na vrchnej strane obalu, aby ste produkt overili a prevzali si certifikáciu.
⑤	Predné obrysové svetlo	㉒	Vytlačte si schvaľovací doklad (ABG).
⑥	Potiahnutie a zatlačenie	㉓	Schvaľovaciu certifikáciu (ABG) majte po celý čas pri sebe vo vozidle.
⑦	1) Vytiahnite objímku W5W (vrátane žiarovky) zo svetlometu (1a), počas vyťahovania objímky držte (zaistenie) (1b)	㉔	Ste zodpovední za dodržiavanie všetkých platných právnych požiadaviek.
⑧	2) Vyberte žiarovku W5W z objímky	㉕	Všeobecné pokyny
⑨	3) Vložte žiarovku W5W-LED do objímky. Kontrola funkcie žiarovky W5W-LED – V prípade, že sa žiarovka W5W-LED nerozsvieti, vložte ju opačným smerom. – Skontrolujte, že žiarovka W5W-LED funguje	㉖	Svetelný zdroj LED, káble a súčiastky musia byť namontované tak, aby sa predné svetlo nepoškodilo a aby sa zachovala jeho funkčnosť. Všetky súčasti musia byť bezpečne upevnené. Skontrolujte, či má svetidlo LED v držiaku svetidla správnu polohu a či je bezpečne upevnené.
⑩	4) Namontujte objímku spolu s vloženou žiarovkou W5W-LED do svetlometu (do konečnej polohy).	㉗	Zohľadnite polaritu žiarovky W5W LED: Pred konečnou inštaláciou do krytu predného svetla skontrolujte funkciu žiarovky. V prípade potreby namontujte žiarovku opačne.
⑪	Vyskrutkovanie/naskrutkovanie	㉘	Pozrite si návod na inštaláciu vozidla a postupujte podľa pokynov na výmenu svetidla
⑫	1) Vyskrutkujte objímku W5W a vyberte ju (vrátane žiarovky) zo svetlometu.	㉙	Vymeňte žiarovky v pároch
⑬	2) Vyberte žiarovku W5W z objímky	㉚	Bezpečnosť
⑭	3) Vložte žiarovku W5W-LED do objímky. Kontrola funkcie žiarovky W5W-LED – V prípade, že sa žiarovka W5W-LED nerozsvieti, vložte ju opačným smerom. – Skontrolujte, že žiarovka W5W-LED funguje	㉛	Svetidlá sa počas prevádzky zahrejú. Nedotýkajte sa ich. Nechajte ich vychladnúť, aby ste sa vyhli možnému poraneniu v dôsledku kontaktom s horúcim povrchom.
⑮	4) Namontujte objímku spolu s vloženou žiarovkou W5W-LED do svetlometu (do konečnej polohy).	㉜	Noste bezpečnostné rukavice, aby ste sa vyhli zraneniam počas montáže.
⑯	Skontrolujte povolený rozsah použitia s kompatibilitou vášho vozidla.	㉝	Uchovávajújte mimo dosahu detí.
⑰	Inštalácia zbernice CANbus	㉞	Intenzita svetla LED je veľmi vysoká, keď je zapnuté. Nepozerajte sa priamo do lúčov svetla, aby ste sa vyhli poškodeniu zraku.

HU			
①	A Lumileds Holding B.V. a jótállás kötelezettje e termékre vonatkozóan.	⑱	A fémszálas lámpa visszaszerelésekor a CANbus eltávolítható, az alábbiak szerint.
②	Ellenőrizze a jóváhagyott járműtípust és a fényszórók jóváhagyási jelét.	⑲	Nyomtassa ki a jóváhagyási tanúsítványt (ABG).
③	Ne fejtse ki erőt az izzóra!	⑳	Hogyan szerezzen általános típusjóváhagyást (AGB) közúton történő használatra?
④	Kérjük, ellenőrizze az autó üzembe helyezési kézikönyvét, és kövesse az izzócsere vonatkozó utasításokat	㉑	A termék hitelesítéséhez és a tanúsítvány letöltéséhez olvassa be a csomagolás tetején található QR-kódot.
⑤	Első helyzetjelző lámpa	㉒	Nyomtassa ki a jóváhagyási tanúsítványt (ABG).
⑥	Húzás és nyomás	㉓	A jóváhagyási tanúsítványt (ABG) mindig tartsa a járműben.
⑦	1) Húzza ki a W5W tartóját (beleértve a fémszálas izzót is) a fényszóróházból (1a), nyomja meg a tartót (reteszelés) kihúzás közben (1b).	㉔	Az Ön felelőssége az összes vonatkozó törvényi előírás betartása.
⑧	2) Vegye ki a W5W fémszálas izzót a tartóból.	㉕	Általános útmutatások
⑨	3) Helyezze be a W5W-LED-et a tartóba. Ellenőrizze a W5W-LED világítási funkcióját – Ha a W5W-LED nem kezd világítani, akkor helyezze be fordítva. – Ellenőrizze a W5W-LED működését.	㉖	A LED-izzót, a kábeleket és az alkatrészeket úgy kell beszerelni, hogy a fényszóró ne sérüljön, és működőképessége megmaradjon. Minden alkatrészt biztonságosan rögzíteni kell. Ellenőrizze a LED-izzó megfelelő helyzetét és biztonságos rögzítését a lámpafoglalatban.
⑩	4) Szerelje be a tartót a beillesztett W5W-LED-del együtt a fényszóróházba (a rögzített helyzetig).	㉗	Figyeljen a W5W LED-izzó polaritására: A fényszóróházba történő végleges beszerelés előtt ellenőrizze az izzó működését. Szükség esetén fordítva szerelje be az izzót.
⑪	Behelyezés/kivétel	㉘	Kérjük, ellenőrizze az autó üzembe helyezési kézikönyvét, és kövesse az izzócsere vonatkozó utasításokat
⑫	1) Fordítsa el a W5W tartóját, és húzza ki (a fémszálas izzóval együtt) a fényszóróházból.	㉙	Kérjük, a lámpákat párban cserélje
⑬	2) Vegye ki a W5W fémszálas izzót a tartóból.	㉚	Biztonság
⑭	3) Helyezze be a W5W-LED-et a tartóba. Ellenőrizze a W5W-LED világítási funkcióját – Ha a W5W-LED nem kezd világítani, akkor helyezze be fordítva. – Ellenőrizze a W5W-LED működését.	㉛	Az izzók működés közben felmelegednek. Ne érjen hozzájuk! Hagyja lehűlni, hogy elkerülje a forró felülettel való érintkezés miatti esetleges sérüléseket.
⑮	4) Szerelje be a tartót a beillesztett W5W-LED-del együtt a fényszóróházba (a rögzített helyzetig).	㉜	A szerelés közbeni sérülések elkerülése érdekében viseljen védőkesztyűt.
⑯	Ellenőrizze, hogy az izzó alkalmazási köre megfelelő-e a járművéhez.	㉝	Gyermekektől tartsa távol.
⑰	A CANbus beszerelése	㉞	A LED-izzó fényerőssége bekapcsolt állapotban nagyon magas. A szemkárosodás elkerülése érdekében ne nézzen közvetlenül az izzóba.

PT			
①	A Lumileds Holding B.V. fornece a garantia deste produto	18	Em caso de reinstalação da lâmpada de filamentos, pode remover o CANbus da seguinte forma.
②	Verifique o tipo de veículo aprovado e a marca de homologação dos faróis.	19	Imprima o documento de aprovação (ABG).
③	Não force a instalação da lâmpada!	20	Como obter aprovação geral de tipo (AGB) para utilização no seu veículo em estradas públicas
④	Consulte o manual de instalação do automóvel e siga as instruções para a substituição da lâmpada	21	Leia o código QR na parte superior da embalagem para autenticar o produto e transferir o certificado.
⑤	Lâmpada de presença dianteira	22	Imprima o documento de aprovação (ABG).
⑥	Puxar e pressionar	23	Mantenha sempre o certificado de aprovação (ABG) consigo no veículo.
⑦	1) Puxe o suporte W5W (incluindo a lâmpada de filamentos) para fora da estrutura do farol (1a). Pressione o suporte (bloqueio) durante a remoção (1b)	24	O utilizador é responsável por cumprir todos os requisitos legais aplicáveis.
⑧	2) Remova a lâmpada de filamentos W5W do suporte	25	Instruções gerais
⑨	3) Insira a lâmpada LED-W5W no suporte. Verifique o funcionamento da luz da lâmpada LED-W5W – Caso a LED-W5W não se acenda, rode a LED-W5W no sentido contrário. – Confirme se a LED-W5W está a funcionar corretamente	26	A fonte de luz LED, os cabos e os componentes têm de ser montados de forma a que o farol não seja danificado e a sua função seja mantida. Todas as peças devem ser fixas de forma segura. Verifique a posição correta e a fixação segura da lâmpada LED no suporte da lâmpada.
⑩	4) Monte o suporte juntamente com a lâmpada LED-W5W inserida na estrutura do farol (até à posição original).	27	Considere a polaridade da lâmpada W5W LED: Verifique o funcionamento da lâmpada antes da instalação final na estrutura do farol. Se necessário, volte a colocar a lâmpada no sentido contrário.
⑪	Rodar para fora/para dentro	28	Consulte o manual de instalação do automóvel e siga as instruções para a substituição da lâmpada
⑫	1) Rode o suporte W5W e retire-o (incluindo a lâmpada de filamentos) da estrutura do farol.	29	Por favor, troque as lâmpadas em pares.
⑬	2) Remova a lâmpada de filamentos W5W do suporte	30	Segurança
⑭	3) Insira a lâmpada LED-W5W no suporte. Verifique o funcionamento da luz da lâmpada LED-W5W – Caso a LED-W5W não se acenda, rode a LED-W5W no sentido contrário. – Confirme se a LED-W5W está a funcionar corretamente	31	As luzes aquecem durante o funcionamento. Não toque. Deixe-as arrefecer para evitar potenciais ferimentos devido ao contacto com a superfície quente.
⑮	4) Monte o suporte juntamente com a lâmpada LED-W5W inserida na estrutura do farol (até à posição original).	32	Utilize luvas de segurança para evitar ferimentos durante a montagem.
⑯	Verifique a margem de aplicação permitida com a compatibilidade do seu veículo.	33	Manter fora do alcance das crianças.
⑰	Instalação do CANbus	34	A intensidade da luz LED é muito elevada quando ligada. Não olhe diretamente para o feixe de luz para evitar danos nos olhos.

DK			
①	Lumileds holding B.V. er garantigiver for dette produkt	18	Hvis glødelampen skal monteres igen, kan du afmontere CANbus på følgende måde.
②	Kontrollér den godkendte køretøjstype og forlygternes godkendelsesmærke.	19	Udskriv godkendelsesdokumentet (ABG).
③	Læg ikke tryk på pæren!	20	Sådan får du generel typegodkendelse (AGB) til brug i køretøjet på offentlig vej
④	Se i installationsvejledningen til bilen, og følg instruktionerne for udskiftning af lampen	21	Scan QR-koden øverst på emballagen for at godkende produktet, og download certifikatet.
⑤	Forreste positionslys	22	Udskriv godkendelsesdokumentet (ABG).
⑥	Træk og skub	23	Hav altid godkendelsesattesten (ABG) med dig i køretøjet.
⑦	1) Træk W5W-holderen (inkl. glødepæren) ud af forlygtehuset (1a), læg tryk på holderen (lås) under udtrækning (1b)	24	Du er ansvarlig for at overholde alle gældende lovkrav.
⑧	2) Fjern W5W-glødepæren fra holderen	25	Generelle retningslinjer
⑨	3) Sæt W5W-LED'en i holderen. Kontrollér lysfunktionen på W5W-LED'en – Hvis W5W-LED'en ikke lyser, skal du vende W5W-LED'en om. – Bekræft, at W5W-LED'en fungerer	26	LED-lyskilden, kablerne og komponenterne skal monteres på en sådan måde, at forlygten ikke beskadiges, og at dens funktion opretholdes. Alle dele skal fastgøres sikkert. Kontrollér, at LED-lampen er placeret korrekt, og at den sidder sikkert fast i lampeholderen.
⑩	4) Monter holderen sammen med den isatte W5W-LED i forlygtehuset (op til NAL-positionen).	27	Tænk over W5W LED-pæres polaritet: Kontrollér, at pæren fungerer, før den endegyldigt monteres i forlygtehuset. Installer om nødvendigt pæren omvendt.
⑪	Drej ud/ind	28	Se i installationsvejledningen til bilen, og følg instruktionerne for udskiftning af lampen
⑫	1) Drej W5W-holderen, og træk den (inklusive glødepæren) ud af forlygtehuset.	29	Skift venligst lamperne parvis
⑬	2) Fjern W5W-glødepæren fra holderen	30	Sikkerhed
⑭	3) Sæt W5W-LED'en i holderen. Kontrollér lysfunktionen på W5W-LED'en – Hvis W5W-LED'en ikke lyser, skal du vende W5W-LED'en om. – Bekræft, at W5W-LED'en fungerer	31	Lamperne bliver varme under drift. De må ikke berøres. Lad den køle af for at undgå mulig personskaade som følge af kontakt med den varme overflade.
⑮	4) Monter holderen sammen med den isatte W5W-LED i forlygtehuset (op til NAL-positionen).	32	Bær sikkerhedshandsker for at undgå skader under montering.
⑯	Kontroller det tilladte anvendelsesområde med køretøjets kompatibilitet.	33	Opbevares utilgængeligt for børn.
⑰	Montering af CANbus	34	LED-lysentensiteten er meget høj, når den er tændt. Kig ikke direkte ind i strålen for at undgå at beskadige øjnene.

SE		
①	Lumileds Holding B.V. ansvarar för garantin för den här produkten.	⑱ Du kan ta bort CANbus enligt följande instruktioner om du behöver montera glödlampan igen.
②	Kontrollera fordonstyp och godkännandemärkning för strålkastarna.	⑲ Skriv ut godkännandedokumentet (ABG).
③	Tryck inte för hårt på lampan!	⑳ Hur man får allmänt typgodkännande (AGB) för användning i ditt fordon på allmän väg
④	Läs bilens installationshandbok och följ instruktionerna för byte av lampor	㉑ Skanna QR-koden på förpackningens ovansida för att verifiera produkten och ladda ned certifikatet.
⑤	Främre positionslampa	㉒ Skriv ut godkännandedokumentet (ABG).
⑥	Dra och tryck	㉓ Ha alltid godkännandedokumentet (ABG) i fordonet.
⑦	1) Dra ut W5W-hållaren (inklusive glödlampan) från strålkastarhuset (1a), tryck på hållaren (låst läge) under utdragningen (1b)	㉔ Du är ansvarig för att följa gällande lagstiftning.
⑧	2) Ta bort W5W-glödlampan från hållaren	㉕ Allmänna riktlinjer
⑨	3) Sätt i W5W-LED-lampan i hållaren. Kontrollera ljusfunktionen på W5W-LED-lampan – Om W5W-LED-lampan inte tänds ska du vända W5W-LED-lampan åt andra hållet. – Kontrollera att W5W-LED-lampan fungerar	㉖ LED-ljuskällan, kablar och komponenter måste monteras på ett sätt så att strålkastaren inte skadas och att dess funktion bibehålls. Alla delar måste fixeras på ett säkert sätt. Kontrollera korrekt position på och säker fixering av LED-lampan inuti lamphållaren.
⑩	4) Montera hållaren tillsammans med den festsatta W5W-LED-lampan i strålkastarhuset (upp till den slutgiltiga positionen).	㉗ Tänk på W5W LED-lampans polaritet: Kontrollera glödlampans funktion före slutgiltig montering i strålkastarhuset. Montera vid behov glödlampan i motsatt riktning.
⑪	Vrid ut/in	㉘ Läs bilens installationshandbok och följ instruktionerna för byte av lampor
⑫	1) Vrid W5W-hållaren och dra ut den (inklusive glödlampan) ur strålkastarhuset.	㉙ Vänligen byt lamporna i par
⑬	2) Ta bort W5W-glödlampan från hållaren	㉚ Säkerhet
⑭	3) Sätt i W5W-LED-lampan i hållaren. Kontrollera ljusfunktionen på W5W-LED-lampan – Om W5W-LED-lampan inte tänds ska du vända W5W-LED-lampan åt andra hållet. – Kontrollera att W5W-LED-lampan fungerar	㉛ Lamporna blir varma under användning. Vidrör inte. Låt den kylas ned för att undvika möjliga skador på grund av kontakt med varma ytor.
⑮	4) Montera hållaren tillsammans med den festsatta W5W-LED-lampan i strålkastarhuset (upp till den slutgiltiga positionen).	㉜ Bär skyddshandskar för att undvika skador under montering.
⑯	Kontrollera det tillåtna tillämpningsområdet med ditt fordon's kompatibilitet.	㉝ Förvara utom räckhåll för barn.
⑰	CANbus-installation	㉞ LED-lampans intensitet är mycket hög när den är på. Titta inte direkt in i strålen för att undvika skador på ögonen.

FI		
①	Takuun tuotteelle myöntää Lumileds Holding B.V.	⑱ Jos polttimo asennetaan uudelleen, CANbus voidaan irrottaa seuraavasti.
②	Tarkista hyväksytyt ajoneuvotyypit ja ajovalojen hyväksyntämerkki.	⑲ Tulosta hyväksyntäasiakirja.
③	Älä kohdistaa polttimoon voimaa!	⑳ Yleisen tyyppihyväksynnän hankkiminen ajoneuvokäyttöön yleisillä teillä
④	Noudata auton asennusoppaan ohjeita, kun vaihdat polttimoa	㉑ Todenna tuote skannaamalla pakkauksen yläosassa oleva QR-koodi ja lataa sertifikaatti.
⑤	Etuseisontavalo	㉒ Tulosta hyväksyntäasiakirja.
⑥	Vedä ja työnnä	㉓ Säilytä hyväksyntäasiakirjaa aina ajoneuvossasi.
⑦	1) Vedä W5W-pidike (mukaan lukien polttimo) ulos ajovalokotelosta (1a). Paina pidikettä (lukitusta) samalla kun vedät sen ulos (1b).	㉔ Sinulla on velvollisuus noudattaa kaikkia sovellettavia lakivaatimuksia.
⑧	2) Irrota W5W-polttimo pidikkeestä.	㉕ Yleiset ohjeet
⑨	3) Aseta W5W-LED pidikkeeseen. Tarkista W5W-LED-polttimon valotoiminto. Jos W5W-LED ei syty, aseta W5W-LED toisinpäin. – Varmista W5W-LED-polttimon toimivuus.	㉖ LED-valonlähde, johdot ja komponentit pitää aina kiinnittää siten, että ajovalo ei vaurioidu vaan sen toimintakyky säilyy. Kaikki osat täytyy kiinnittää huolellisesti. Tarkista, että LED-polttimo on oikeassa asennossa ja turvallisesti kiinnitettynä pidikkeessä.
⑩	4) Asenna pidike yhdessä W5W-LED-polttimon kanssa ajovalokoteloon (oikeaan asentoon asti).	㉗ Huomioi W5W LED-polttimon napaisuus: Tarkista polttimon toimivuus, ennen kuin asennat sen paikalleen ajovalokoteloon. Asenna polttimo tarvittaessa toisinpäin.
⑪	Käännä sisäänpäin/ulospäin	㉘ Noudata auton asennusoppaan ohjeita, kun vaihdat polttimoa
⑫	1) Käännä W5W-pidikettä ja vedä se (polttimo mukaan lukien) ulos ajovalokotelosta.	㉙ Vaihda lamput pareittain
⑬	2) Irrota W5W-polttimo pidikkeestä.	㉚ Turvallisuus
⑭	3) Aseta W5W-LED pidikkeeseen. Tarkista W5W-LED-polttimon valotoiminto. Jos W5W-LED ei syty, aseta W5W-LED toisinpäin. – Varmista W5W-LED-polttimon toimivuus.	㉛ Polttimot kuumenevat käytössä. Älä kosketa. Anna pinnan jäähtyä, jotta et saa palovammaa koskettaessasi kuumaa pintaa.
⑮	4) Asenna pidike yhdessä W5W-LED-polttimon kanssa ajovalokoteloon (oikeaan asentoon asti).	㉜ Käytä suojakäsineitä, ettei saa vammoja asennuksen yhteydessä.
⑯	Tarkista yhteensopivuus ajoneuvosi kanssa.	㉝ Pidä poissa lasten ulottuvilta.
⑰	CANbus-asennus	㉞ Palava LED-valo on erittäin kirkas. Älä katso suoraan valoon, jotta silmäsi eivät vaurioidu.

NO			
①	Lumileds Holding B.V. er garantisten for dette produktet	⑱	Hvis glødetråden installeres på nytt, kan du fjerne CANbus-enheten på følgende måte.
②	Kontroller frontlysens godkjente kjøretøytype og godkjenningssmerke.	⑲	Skriv ut godkjenningsdokumentet (ABG).
③	Ikke legg noe trykk på pæren!	⑳	Slik får du generell typegodkjenning (AGB) for bruk i kjøretøyet på offentlige veier
④	Se i brukerhåndboken for bilinstallasjonk, og følg instruksjonene for lampebytte	㉑	Skann QR-koden øverst på emballasjen for å godkjenne produktet og laste ned sertifikatet.
⑤	Frontlys	㉒	Skriv ut godkjenningsdokumentet (ABG).
⑥	Trekk og trykk	㉓	Oppbevar godkjenningssertifikatet (ABG) til enhver tid i kjøretøyet.
⑦	1) Trekk ut W5W-holderen (inkludert glødetråden) fra frontlyskabinettet (1a), trykk på holderen (låse) under uttrekking (1b)	㉔	Du er ansvarlig for å overholde alle gjeldende juridiske krav.
⑧	2) Fjern W5W-glødetråden fra holderen	㉕	Generelle retningslinjer
⑨	3) Sett inn W5W-LED inn i holderen. Kontroller lysfunksjonen til W5W-LED – i tilfelle W5W-LED ikke lyser, rett W5W-LED den andre veien rundt. – Kontroller at W5W-LED fungerer som den skal	㉖	LED-lyskilden, kablene og komponentene må monteres på en måte som gjør at frontlykten ikke blir skadet, og at funksjonen opprettholdes. Alle deler må festes trygt. Kontroller riktig posisjon og sikkert feste av LED-lampen i lampeholderen.
⑩	4) Monter holderen sammen med montert W5W-LED inn i frontlyskabinettet (opptilnal posisjon).	㉗	Vurder W5W LED-pærepolaritet: Kontroller lyspærens funksjon før montering i frontlykthuset. Hvis det er nødvendig, monterer du lyspæren på nytt på motsatt vis.
⑪	Vri inn/ut	㉘	Se i brukerhåndboken for bilinstallasjonk, og følg instruksjonene for lampebytte
⑫	1) Vri holderen for W5W og trekk den ut (inkludert glødetråden) fra frontlyskabinettet.	㉙	Vennligst bytt lampene i par
⑬	2) Fjern W5W-glødetråden fra holderen	㉚	Sikkerhet
⑭	3) Sett inn W5W-LED inn i holderen. Kontroller lysfunksjonen til W5W-LED – i tilfelle W5W-LED ikke lyser, rett W5W-LED den andre veien rundt. – Kontroller at W5W-LED fungerer som den skal	㉛	Lampene varmes opp under drift. Ikke berør. La den avkjøles for å unngå potensiell skade på grunn av kontakt med en varm overflate.
⑮	4) Monter holderen sammen med montert W5W-LED inn i frontlyskabinettet (opptilnal posisjon).	㉜	Bruk vernehansker for å unngå skader under montering.
⑯	Sjekk det tillatte omfanget av apparatet med kompatibiliteten til kjøretøyet.	㉝	Oppbevares utilgjengelig for barn.
⑰	Installasjon av CANbus	㉞	LED-lysintensiteten er svært høy når den slås på. Ikke se direkte inn i strålen for å unngå øyeskader.



**Lumileds ist der Garantiegeber für dieses Produkt. Philips und das Philips Wappen sind eingetragene Marken von Koninklijke Philips N.V. und werden unter Lizenz verwendet.
©2023 Lumileds Holding B.V. Alle Rechte vorbehalten.**

Lumileds holding B.V. is the warrantor of this product. Philips and the Philips shield Emblem are registered trademarks of Koninklijke Philips N.V. and are used under license.
© 2023 Lumileds Holding B.V. All rights reserved.



LUMILEDS



*All care and attention has been taken to assemble this file.
The SGS design studio can in no way be held responsible for
further production.*

V1

Operator // **Lewis Cooper-Wells**

File name // Lumileds_W5W_CANbus_Translations_Online

Date // **23.11.23**

Format one-up // **360x100**

Format litho stepped //

Print Process // **off-set**

Minimum point // **4pt**

Job Number // **7525140**

*This sheet may not be colour
accurate. Always refer to current
PANTONE Colour Formula Guide
for colour matching.*

Colour Codes

