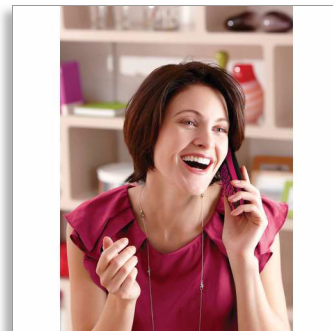




Philips BeNear
Trådløs telefon

- 1000-serien
- Sort og pink



CD1911BP

Giv din samtale farve

Tal håndfrit

Vores smarte design giver dig fantastisk lydgenivelse, uden at du behøver at holde telefonen op til øret - så du kan tale helt håndfrit. Men enkel installation og en brugervenlig menu har samtale aldrig været nemmere.

Krystalklar lyd

- Avanceret lydtest og justering for suveræn stemmekvalitet
- Parametrisk equalizer leverer ren og klar lyd
- Akustisk ekkofjernelse forhindrer ekko på din samtale
- Håndsættelefonhøjtaler gør det muligt at tale håndfrit
- Optimeret antenneplacering for fantastisk modtagelse i alle rum

Helt enkelt

- Letlæseligt 4,1 cm (1,6") dot-matrix display
- Ultimativ anvendelighed med nem opsætning
- Gem op til 50 foretrukne kontakter i din telefonbog
- Op til 16 timers taletid

Miljøvenligt produkt

- Lavt strømforbrug: < 0,6 W i standby-tilstand
- Op til 95 % reduktion i udsendt stråling under opladning

PHILIPS

Vigtigste nyheder

Avanceret lydtest



Vi tester lyd kvaliteten i vores DECT-telefoner på samme måde som producenterne af de dyreste hovedtelefoner. Ved hjælp af en avanceret øresimulator kan vi nøjagtigt genskabe den måde, som mennesker faktisk hører på. Det hjælper vores akustikingeniører med at måle og finjustere elementer som frekvenskurve, forvrængning og samlet lytteoplevelse for at skabe den perfekte stemmegengivelse til både håndsæt og håndfri tilstande.

Parametrisk equalizer



Vores telefoner bruger parametrisk equalizerfunktion i den digitale lydbehandling for at finjustere lydresponsen tilbage til den ønskede lineære frekvenskurve, så du får lyd, der er ren og klar, i hver eneste samtale.

Akustisk ekkofjernelse

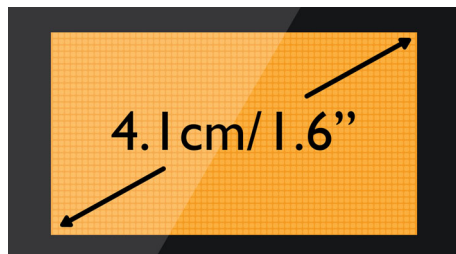
Nu kan du blive fri for irriterende ekko, når du taler i telefon. Med vores akustiske ekkofjernelse får du altid en klar, uforstyrret forbindelse.

Håndsættelefonhøjtaler



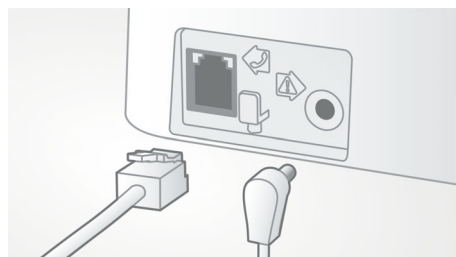
Håndfri brug med den indbyggede højtaler, der forstærker den talendes stemme, så du kan tale og lytte uden at holde telefonen til øret. Det er specielt nyttigt, hvis du vil lade andre høre samtalen eller bare vil have hænderne fri til andre ting, mens du taler.

4,1 cm (1,6") dot-matrix display



Letlæseligt 4,1 cm (1,6") dot-matrix display

Nem opsætning



Masser af bekvemmelighed takket være nem opsætning. Forenklet installation – plug & play-produkt

Telefonbog til 50 navne



Hav altid dine kære telefonnumre ved hånden: Gem op til 50 navne i din telefonbog.

Optimeret antenneplacering



Vores optimerede antenneplacering sikrer stærk og stabil modtagelse – selv i områder i huset, hvor trådløs modtagelse er vanskelig. Nu kan du besvare opkald, uanset hvor du er i huset, og nyde en lang, uforstyrret samtale, selvom du går rundt.

Lavt strømforbrug: < 0,6 W



Telefoner fra Philips er energieffektive og designet til at være miljøvenlige. Nu er strømforbruget i standby-tilstand nede på under 0,6 W.

Specifikationer

Lyd

- Lydstyrkekontrol på håndsæt
- Ringetoner på håndsæt: 10 polyfoniske

Billede/display

- Skærmstørrelse: 4,1 cm / 1,6"
- Displaytype: 1-linjes dot matrix + 2 linjeikoner
- Baggrundsbelysning: Ja
- Baggrundsbelysning: Gul

Komfort

- Telefonhøjtaler - tal håndfrit
- Menustruktur i håndsættet: Oversigtsmenu
- Indikator for signalstyrke: Indikator med 3 søjler
- Indikator for batterikapacitet: Batteriikon med 3 søjler
- Visning af dato/klokkeslæt
- Basestation-taster: Person søgningstast
- Indikator for batteriopladning
- Programmerbare hotkeys: Tast 1 og 2
- Læg på automatisk
- Tastetone til/fra
- Opkaldsstyring: Banke på, Vis nummer, Mikrofon-afbryder, Mistede opkald, Modtagne opkald
- Multi-base: 1
- Mulighed for flere håndsæt: Op til 4
- Ledningslængde: 1,8 m
- Netlednings længde: 1,8 m
- Opladningstid: 8 timer

- Op til 16 timers taletid
- Op til 250 timers standby-tid
- Sortiment: Åbent landskab < 300 m; inden døre < 50 m

Hukommelseskapacitet

- Telefonbog: 50 navne og numre
- Genopkaldsliste: 10 poster
- Adgange i opkaldslog: 20 poster
- Telefonbog i basen

Strøm

- Batterikapacitet: 650 mAh
- Batteritype: Genopladeligt AAA NiMH
- Lysnet: AC 100-240 V ~ 50/60 Hz
- Effektforbrug: < 0,6 W

Sikkerhed

- Kryptering af transmission : Ja

Netværksfunktioner

- Kompatibel: GAP

SAR-værdi

- Håndsæt fra Philips: < 0,1 W/kg

Miljøvenligt design

- ECO-modus: automatisk



Udgivelsesdato
2013-07-29

Version: 4.1.5

12 NC: 8670 000 86604
EAN: 87 12581 63269 4

© 2013 Koninklijke Philips N.V.
Alle rettigheder forbeholdes.

Specifikationerne kan ændres uden varsel. Varemærker tilhører Koninklijke Philips N.V. eller deres respektive ejere.

www.philips.com