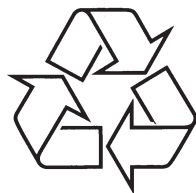


Užregistruokite savo prietaisą ir gaukite pagalbą internete  
[www.philips.com/welcome](http://www.philips.com/welcome)

## Laikrodis – radijas **AJ 4200**



Daugiau apie firmos "Philips" gaminius galite sužinoti  
pasauliniame Interneto tinkle. Svetainės adresas:  
<http://www.philips.com>

Naudojimosi instrukcijų knygelė

## 1. SVARBU

### Saugumas

1. Perskaitykite šias instrukcijas.
2. Išsaugokite šią naudojimosi instrukcijų knygelę.
3. Paisykite visų įspėjimų.
4. Laikykitės visų nurodymų.
5. Nenaudokite prietaiso netoli vandens.
6. Valykite tik su sausa šluoste.
7. Neužblokuokite jokių ventiliacijos angų. Įdiekite pagal gamintojo nurodymus.
8. Nestatykite prietaiso netoli karščio šaltinių, tokių kaip radiatoriai, šildytuvai, krosnelės ar kiti aparatai (įskaitant stiprintuvus), kurie šyla.
9. Apsaugokite elektros maitinimo laidą, kad ant jo nevaikščiūtų, nesuspaustų, ypač prie kištuko, jungiklių ir vietos, kurioje laidas jungiamas prie prietaiso.
10. Naudokite tik tuos priedus / aksesuarus, kuriuos nurodo gamintojas.
11. Naudokite tik tą vežimėlį, stovą, trikojį, rėmą ar staliuką, kuriuos nurodo gamintojas arba kuris parduodamas su prietaisu. Kai naudojamas vežimėlis, elkitės atsargiai jį judindami, kad neparvirstų.



© Royal Philips Electronics N.V. 2009 m.

Visos teisės saugomos.

Prietaiso informacija gali keistis be išankstinio perspėjimo. Prekės ženklai yra Koninklijke Philips Electronics N.V. ar kitų savininkų nuosavybė.

## PASTABOS

## ... SVARBU

12. Atjunkite šį prietaisą nuo elektros tinklo žaibuojant arba jei nenaudosite jo ilgą laiką.
13. Jei prietaisą reikia taisyti, kreipkitės į kvalifikuotą personalą. Kvalifikuota specialistų pagalba reikalinga, jei prietaisas buvo pažeistas bet koku būdu, pavyzdžiui, laidas ar kištukas yra pažeistas, skystis išsipylė ar kas nors nukrito ant prietaiso, prietaisas pateko į liūtų ar drėgmę, neveikia tinkamai arba buvo numestas.
14. Ant prietaiso niekas neturėtų lašėti ar taškytis.
15. Nedėkite jokių galimo pavojaus šaltinių ant prietaiso (pvz. indų su skysčiais, degančių žvakių).
16. Šiame prietaise gali būti švino ir gyvsidabrio. Šių medžiagų išmetimas gali būti reguliuojamas aplinkosaugos reikalavimais. Norėdami gauti informacijos apie išmetimą ar perdirbimą, susisiekite su vietinėmis institucijomis arba Elektroninių pramonės šakų aljansu: [www.eiae.org](http://www.eiae.org).
17. Kur srovės kištukas ar prietaiso šakotuvus yra naudojamas kaip atjungimo prietaisas, atjungimo prietaisas turi visuomet būti veikiantis.

### ! Įspėjimas

- Niekuomet nepašalinkite šio grotuvo korpuso.
- Jokių šio prietaiso dalių sutepti nereikia.
- Niekuomet nestatykite šio prietaiso ant kitos elektroninės įrangos.
- Laikykite šį prietaisą toliau nuo tiesioginių saulės spindulių, atviros liepsnos ar karščio.
- Įsitinkite, kad visuomet turite lengvą priėjimą prie rozetės, kad galėtumėte lengvai atjungti grotuvą nuo elektros tinklo.

**Pastaba**

Šis prietaisas atitinka Europos bendrijos radijo trikdžių reikalavimus. Šis prietaisas atitinka šias direktyvas ir taisykles: 2004/108/EC + 2006/95/EC.

Bet kokie šio prietaiso pakeitimai ar modifikacijos, kurios nėra patvirtintos Philips Consumer Lifestyle gali panaikinti vartotojo teisę naudotis prietaisu.

**Perdirbimas**

Jūsų prietaisas pagamintas iš medžiagų, kurios gali būti perdirbamos ir panaudojamos dar kartą.

Kai šis perbraukto konteinerio simbolis nurodomas ant produkto, tai reiškia, kad produktas yra atitinkantis Europos direktyvą 2002/96/EC.

Prašome pasidomėti apie vietinę elektroninių atliekų surinkimo sistemą.

Laikykitės vietinių taisyklių ir nemeskite seno produkto kartu su kitomis namų apyvokos šiukšlėmis. Teisingas atsikratymas senu produktu padės sumažinti neigiamas pasekmes gamtai ir žmonių sveikatai.

Jūsų prietaise yra naudojamos baterijos, atitinkančios Europos direktyvą 2006/66/EC, jų negalima atsikratyti kartu su kitomis namų apyvokos šiukšlėmis.

**Aplinkosaugos informacija**

Mes nenaudojome nereikalingų pakavimo medžiagų. Pakuotę galima lengvai atskirti į tris medžiagas:

kartonas (dėžutė), poliesteris (apsaugos) ir polietilenas (maišeliai, apsauginės putų juostelės). Jūsų prietaisas pagamintas iš medžiagų, kurios gali būti perdirbamos ir panaudojamos dar kartą, jei tai atlieka specializuota kompanija. Prašome pasidomėti vietinėmis taisyklėmis apie pakuotės, išsekusių baterijų ir senos įrangos išmetimą.

**Pastaba**

- Informacinė plokštelė yra pritvirtinta prietaiso apačioje.

**Kroviklis nekrauna prijungto prietaiso**

- Įsitikinkite, kad USB laidas yra tinkamai prijungtas prie prietaiso ir kroviklio.
- Įsitikinkite, kad adapteris tinkamas prijungtam prietaisui.
- Pažeistas USB laidas ar jungtis. Pakeiskite USB laidą ir / ar jungtį.
- Neteisinga jungtis naudojama. Patikrinkite jungtį ir pakeiskite jei reikia.
- Nepridedamas USB laidas / jungtis naudojami. Pakeiskite pridedamu USB laidu / jungtimi.
- Problemos su elektros trumpu jungimu prietaise. Pristatykite prietaisą taisymui.

## 8. PROBLEMŲ SPRENDIMAS

### ✳ Atsargiai

- Niekuomet neardykite šio prietaiso korpuso.

Norėdami išlaikyti galiojančią garantiją, niekuomet nebandykite taisyti prietaiso patys. Jei susiduriate su problemomis, kai naudojantės šiuo laikrodžiu – radijo imtuvu, pasitikrinkite žemiau esančius sprendimus, prieš kreipdamiesi pagalbos. Jei problemos išspręsti nepavyksta, apsilankykite Philips interneto puslapyje ([www.philips.com/support](http://www.philips.com/support)). Kai susisiekiate su Philips, turėkite laikrodį – radijo imtuvą netoliese, bei žinokite modelio bei serijos numerį.

### Nėra energijos tiekimo

- Įsitikinkite, kad elektros srovės adapteris prijungtas tinkamai.
- Įsitikinkite, kad rozetė veikia.

### Nėra garso

- Pareguliuokite garsumą.

### Prietaisas nereaguoja

- Atjunkite ir iš naujo prijunkite energijos tiekimą, tuomet įjunkite prietaisą iš naujo.
- Naudodamiesi tušinuku paspauskite perkrovimo (reset) mygtuką norėdami atkurti gamyklinius nustatymus. Šis veiksmas ištrina visus nustatymus, išskyrus laikrodį.

### Prastas radijo priėmimas

- Padidinkite atstumą tarp prietaiso ir jūsų televizoriaus ar video grotuvo.
- Pilnai ištraukite anteną.
- Prijunkite lauko anteną.

### Laikmatis neveikia

- Nustatykite laikrodį teisingai.
- Įjunkite laikmatį.

### Laikrodžio / žadintuvo nustatymai ištrinti

- Energijos tiekimas buvo sutrikęs arba prietaisas buvo išjungtas iš rozetės.
- Iš naujo nustatykite laikrodį / žadintuvą.

## 2. JŪSŲ LAIKRODIS – ŽADINTUVAS

Sveikiname su nauju pirkiniu ir sveiki prisijungę prie Philips! Norėdami pilnai pasinaudoti visa pagalba, siūloma Philips, užregistruokite savo prietaisą [www.philips.com/welcome](http://www.philips.com/welcome).

### Įžanga

Su šiuo laikrodžiu – žadintuvu su mobiliojo telefono krovikliu, jūs galite:

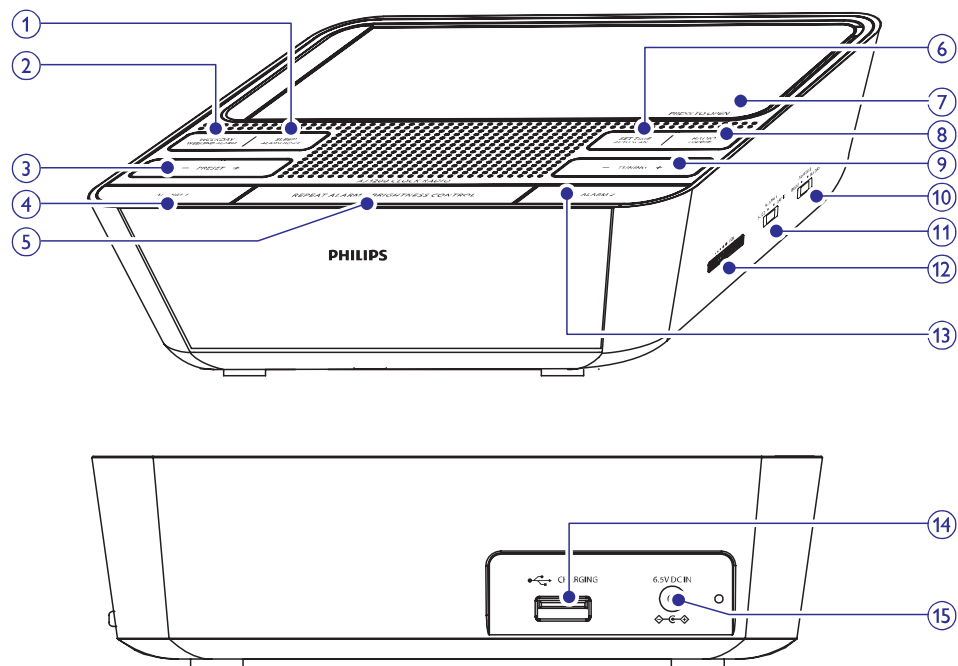
- mėgautis FM radiju
- žinoti laiką
- pabusti su mėgstama radijo melodija
- nustatyti du žadintuvus skirtingu laiku
- įkrauti populiariausių gamintojų mobiliuosius telefonus.

### Ką rasite dėžutėje

Patikrinkite savo pakuotės turinį:

- Prietaisas
- Elektros srovės adapteris
- 6 x mobiliųjų telefonų įkrovimo adapteriai
- Naudojimosi instrukcijų knygelė
- Trumpas gidas
- Suderinamumo instrukcija

## Pagrindinio prietaiso apžvalga



### 1. SLEEP / ALARM RESET

- Nustatyti miego laikmatį.
- Atkurti žadintuvo nustatymą.

### 2. WEEKDAY / WEEKEND ALARM

- Perjungti tarp darbo dienų / poilsio dienų žadintuvų.

### 3. PRESET +/-

- Pasirinkti išsaugotą radijo stotį.

### 4. ALARM 1

- Nustatyti žadintuvą.
- Pažiūrėti žadintuvo laiką.
- Įjungti / išjungti žadintuvą.

### ⓘ Pastaba

- Prietaiso informacija gali keistis be išankstinio perspėjimo.

### Charakteristikos

#### Imtuvas (FM)

Imtuvo dažnis .....	87,5 – 108 MHz
Dažnio žingsnelis .....	50 KHz
Jautrumas	
Mono, 26dB S/T santykis.....	< 22 dBf
Paieškos jautrumas .....	> 28 dBf
Bendras harmoninis iškreipymas .....	< 3%
Signalų / triukšmo santykis .....	> 50 dB

#### Bendra informacija

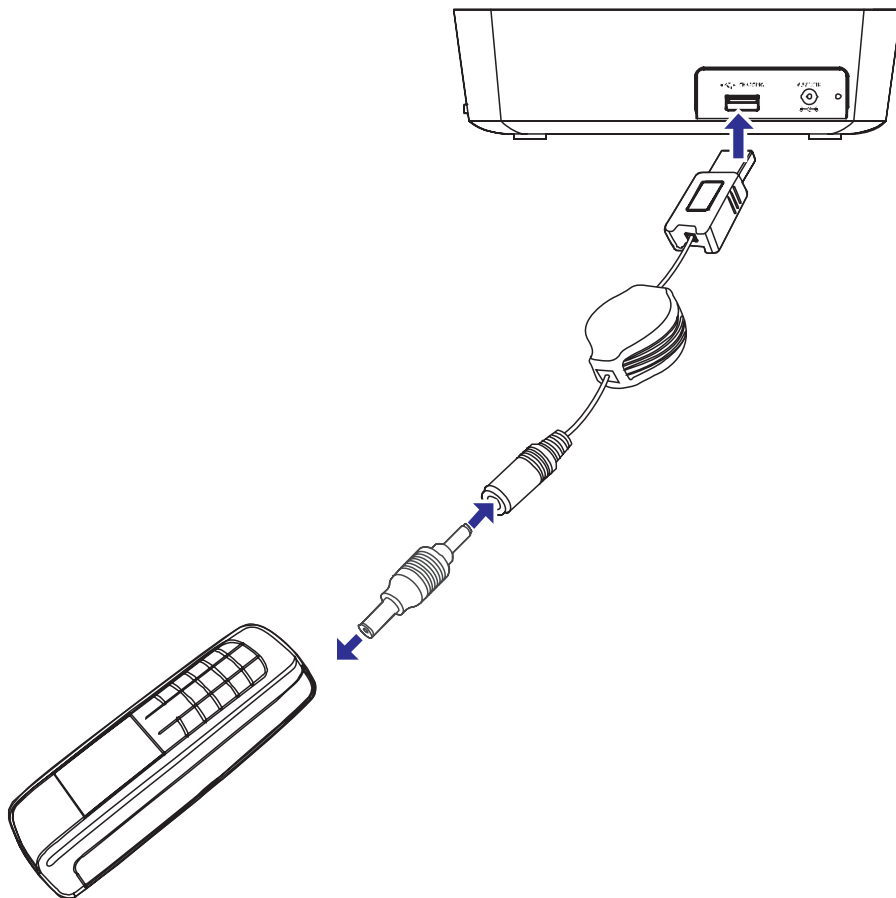
Energijos adapteris .....	Modelis: AS150-065-AF Philips
	Įvestis: 100 – 240 V, ~50/60 Hz, 0,7 A
	Išvestis: 6,5 V DC, 2,3 A
Energijos suvartojimas .....	20 W
Energijos suvartojimas budėjimo režime .....	0,5 W
Išmatavimai	
Pagrindinio prietaiso (plotis x aukštis x gylis).....	180 x 50 x 133 mm
Svoris	
Su pakuote .....	0,725 kg
Tik prietaiso .....	0,435 kg

## ... KITOS FUNKCIJOS

1. Spauskite **PRESS TO OPEN** norėdami atidaryti skyrelį.
2. Pasirinkite įkrovimo adapterį, kuris atitinka jūsų mobilųjį telefoną.
3. Išimkite laidą su jungtimi.
4. Prijunkite įkrovimo adapterį prie:
  - jungties ar USB įkrovimo laiko (nepriedamas)
  - jūsų mobiliojo telefono.

Kai krovimas baigiamas:

1. Atjunkite prietaisą nuo įkrovimo adapterio.
2. Atjunkite įkrovimo adapterį ir padėkite jį į skyrelį.



## ... JŪSŲ LAIKRODIS – ŽADINTUVAS

### 5. REPEAT ALARM / BRIGHTNESS CONTROL

- Kartoti žadintuvą.
- Pareguliuoti ekrano ryškumą.

### 6. SET TIME / AUTO SCAN

- Nustatyti laiką ir datą.
- Skanuoti radijo stotis.

### 7. PRESS TO OPEN

- Spauskite norėdami atidaryti skyrelį.

### 8. RADIO ON / OFF

- Įjungti / išjungti radiją.

### 9. TUNING +/-

- Nustatyti radijo stotį.
- Pareguliuoti laiką ir datą.
- Pasirinkti laiko formatą.

### 10. ALARM 2 BUZZ / RADIO

- Pasirinkti žadintuvo toną antram žadintuvui.

### 11. ALARM 1 BUZZ / RADIO

- Pasirinkti žadintuvo toną pirmam žadintuvui.

### 12. VOL

- Pareguliuoti garsumą.

### 13. ALARM 2

- Nustatyti žadintuvą.
- Pažiūrėti žadintuvo laiką.
- Įjungti / išjungti žadintuvą.

### 14. USB įkrovimo lizdas.

### 15. DC IN lizdas.

### 3. NUO KO PRADĖTI

#### ⚠ Atsargiai

- Valdymą naudokite tik taip, kaip nurodyta šioje naudojimosi instrukcijų knygelėje.

Visuomet sekite nurodymus šiame skyriuje nurodyta tvarka.

Jei susisiekiate su Philips, jums reikės nurodyti savo laikrodžio – radijo imtuvo modelį ir serijos numerį. Modelis ir serijos numeris yra nurodyti jūsų laikrodžio – radijo imtuvo apatinėje dalyje. Užsirašykite numerius čia:

Modelio numeris: \_\_\_\_\_

Serijos numeris: \_\_\_\_\_

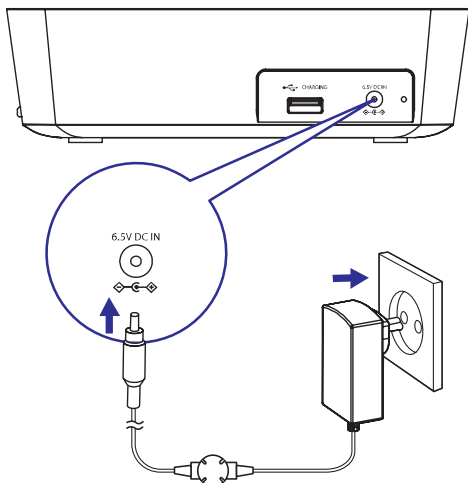
### Prijunkite energijos tiekimą

#### ⚠ Atsargiai

- Rizika sugadinti prietaisą! Įsitikinkite, kad tinklo įtampa atitinka įtampą, nurodytą prietaiso apatinėje ar galinėje dalyje.
- Elektros šoko rizika! Kai norite atjungti elektros tiekimą, visuomet ištraukite kištuką iš rozetės. Niekomet netraukite už laido.
- Prieš prijungdami prietaisą prie elektros tinklo, įsitikinkite, kad atlikote visus kitus sujungimus.

1. Prijunkite prietaiso elektros tinklo adapterį prie:

- **DC IN** lizdo prietaiso galinėje dalyje
- rozetės sienoje.



### 6. KITOS FUNKCIJOS

#### Miego laikmačio nustatymas

Jūs galite nustatyti, kad prietaisas išsijungtų po tam tikro laiko.

1. Spauskite **SLEEP / ALARM RESET** pakartotinai norėdami pasirinkti laiką (minutėmis).  
↳ Prietaisas išsijungia automatiškai po nustatyto laiko.

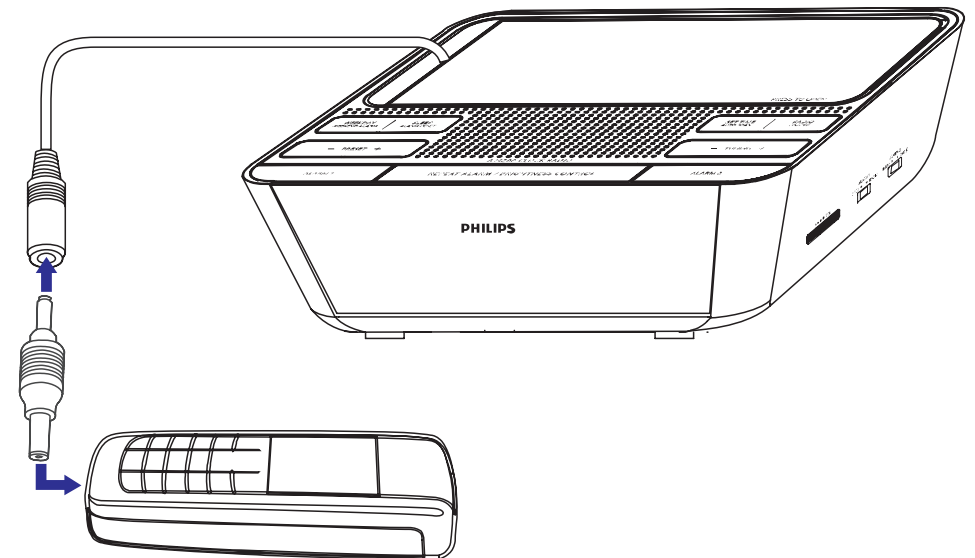
#### Išjungti miego laikmatį:

1. Spauskite **SLEEP / ALARM RESET** pakartotinai kol **[OFF]** (išjungta) parodoma arba spauskite **RADIO ON / OFF**.  
↳ „z“ rodoma kai miego laikmatis įjungtas ir pradingsta, kai išjungtas.

### Mobiliųjų telefonų įkrovimas

#### ⓘ Pastaba

- Pridedami krovimo adapteriai nepalaiko visų telefonų tipų. Žiūrėkite suderinamumo instrukciją norėdami sužinoti, ar jūsų telefonas palaikomas.





## ... NUSTATYKITE ŽADINTUVĄ

### Kartoti žadintuvą

1. Kai žadintuvas skamba, spauskite **REPEAT ALARM / BRIGHTNESS CONTROL**.  
↳ Žadintuvas kartojamas po keleto minučių.

### ⊗ Patarimas

- Jūs galite spausti **TUNING +/-** norėdami pareguliuoti intervalą (5-15 minučių), po kurio kartojamas žadintuvas.

### Atkurti žadintuvą

1. Kai žadintuvas skamba, spauskite **SLEEP / ALARM RESET**.  
↳ Žadintuvas nustoja skambėti, tačiau žadintuvo nustatymai išlieka.

### Sustabdyti žadintuvą

1. Kai žadintuvas skamba, spauskite atitinkamai **ALARM 1** arba **ALARM 2**.  
↳ Žadintuvas nustoja skambėti, tačiau žadintuvo nustatymai išlieka.

### Peržiūrėti žadintuvo nustatymą

1. Spauskite **ALARM 1** arba **ALARM 2**.

## ... NUO KO PRADĖTI

### Pareguliuokite garsumo lygį

1. Pasukite **VOL** norėdami padidinti / sumažinti garsumo lygį.

### Pareguliuokite ekrano ryškumą

1. Spauskite **REPEAT ALARM / BRIGHTNESS CONTROL** pakartotinai norėdami pasirinkti skirtingus ekrano ryškumo lygius.

### Nustatykite laiką ir datą

1. Spauskite **RADIO ON / OFF** pakartotinai norėdami išjungti radiją.
2. Nuspauskite ir palaikykite **SET TIME / AUTO SCAN** dvi sekundes.  
↳ Metų skaičiai ima mirksėti.
3. Spauskite **TUNING +/-** norėdami nustatyti metus.
4. Spauskite **SET TIME / AUTO SCAN** norėdami patvirtinti.
5. Pakartokite 3-4 žingsnius norėdami nustatyti mėnesį.
6. Pakartokite 3-4 žingsnius norėdami nustatyti dieną.
7. Pakartokite 3-4 žingsnius norėdami nustatyti valandas.
8. Pakartokite 3-4 žingsnius norėdami nustatyti minutes.  
↳ Laiko formatas ima mirksėti.
9. Pakartokite 3-4 žingsnius norėdami pasirinkti 12 arba 24 valandų formatą.

## 4. KLAUSYTIS RADIJO

### Nustatyti radijo stotis

1. Spauskite **RADIO ON / OFF** pakartotinai norėdami įjungti radiją.
2. Spauskite **TUNING +/-** pakartotinai norėdami nustatyti radijo stotį.

### Automatinis radijo stočių programavimas

#### Pastaba

- Jūs galite užprogramuoti iki 20 radijo stočių.

1. Spauskite **RADIO ON / OFF** pakartotinai norėdami įjungti radiją.
2. Nuspauskite ir palaikykite **SET TIME / AUTO SCAN** dvi sekundes.
  - ↳ Visos galimos stotys užprogramuojamos signalo stiprumo tvarka.
  - ↳ Kai visos stotys išsaugomos, pirma nustatyta stotis automatiškai imama groti.
  - ↳ Norėdami nutraukti skanavimą, spauskite **SET TIME / AUTO SCAN**.

### Rankinis radijo stočių programavimas

#### Pastaba

- Jūs galite užprogramuoti iki 20 radijo stočių.

1. Spauskite **RADIO ON / OFF** pakartotinai norėdami įjungti radiją.
2. Spauskite **TUNING +/-** pakartotinai norėdami nustatyti radijo stotį.
3. Nuspauskite ir palaikykite **PRESET +/-** dvi sekundes.
  - ↳ "CH" ima mirksėti.
4. Spauskite **PRESET +/-** pakartotinai norėdami pasirinkti radijo stoties numerį.
5. Nuspauskite ir palaikykite **PRESET +/-** dvi sekundes norėdami patvirtinti.
6. Pakartokite 2-5 žingsnius norėdami užprogramuoti daugiau stočių.

#### Patarimas

- Norėdami perrašyti užprogramuotą radijo stotį, išsaugokite kitą stotį jos vietoje.

### Pasirinkti užprogramuotą radijo stotį

1. Spauskite **RADIO ON / OFF** pakartotinai norėdami įjungti radiją.
2. Spauskite **PRESET +/-** norėdami pasirinkti radijo stotį.

## 5. NUSTATYKITE ŽADINTUVĄ

Jūs galite nustatyti du skirtingus žadintuvus. Kaip žadintuvo toną galite pasirinkti FM radiją ar pypsėjimą.

1. Prieš pradėdami įsitikinkite, kad laikas nustatytas teisingai.
2. Nuspauskite ir palaikykite **ALARM 1 / ALARM 2** dvi sekundes.
  - ↳ [**AL1**] arba [**AL2**] rodoma ir valandų skaičiai ir dienos ima mirksėti.
3. Pasukite **ALARM 1 BUZZ / RADIO** arba **ALARM 2 BUZZ / RADIO** norėdami pasirinkti žadintuvo toną pirmam ar antram žadintuvui.
4. Spauskite **WEEKDAY / WEEKEND ALARM** norėdami pasirinkti, kad žadintuvas skambėtų šokiadieniais arba savaitgaliais.
5. Spauskite **TUNING +/-** pakartotinai norėdami nustatyti valandas.
6. Spauskite **ALARM 1 / ALARM 2** norėdami patvirtinti.
  - ↳ Minučių skaičiai pradeda mirksėti.
7. Spauskite **TUNING +/-** norėdami nustatyti minutes.
8. Spauskite **ALARM 1 / ALARM 2** norėdami patvirtinti.
  - ↳ [**AL1**] arba [**AL2**] rodoma.
  - ↳ Prietaisas įsijungia automatiškai nustatytu laiku ir įjungia radiją arba pypsėjimą.

### Įjungti / išjungti žadintuvą

#### Pastaba

- Įsitikinkite, kad sėkmingai nustatėte žadintuvą.
1. Spauskite **ALARM 1** arba **ALARM 2** norėdami įjungti arba išjungti žadintuvą.
    - ↳ Jei žadintuvas įjungtas, [**AL1**] arba [**AL2**] pasirodo.
    - ↳ Jei žadintuvas išjungtas, [**AL1**] arba [**AL2**] pradingsta.