

Siempre ahí para ayudarle
Registre su producto y obtenga asistencia en:
www.philips.com/support



BTM2360

LEA CUIDADOSAMENTE ESTE INSTRUCTIVO ANTES DE USAR SU APARATO

ES Manual rápido del usuario

EN Short User Manual

PHILIPS

Microsistema de Audio BTM2360/55
100 - 240V - 50/60Hz
Consumo de Energía Eléctrica 25 Wh
Consumo de Energía Eléctrica del aparato en Modo de Espera 0.38 Wh
Importador:
Ingram Micro México, S.A. de C.V.
Laguna de Terminos No. 249 Col. Anáhuac
C.P. 11320 México, D.F.
México
HECHO EN CHINA
GARANTÍA INCLUIDA EN EL
INSTRUCTIVO DE USO



Specifications are subject to change without notice
2015 © WOOX Innovations Limited. All rights reserved.
This product was brought to the market by WOOX Innovations Limited or one of its affiliates,
further referred to in this document as WOOX Innovations, and is the manufacturer of the
product. WOOX Innovations is the warrantor in relation to the product with which this booklet
was packaged. Philips and the Philips Shield Emblem are registered trademarks of Koninklijke
Philips N.V.

BTM2360_55_Short User Manual_V2.0



ES

1 Seguridad

Lea y comprenda todas las instrucciones antes de usar el microsistema de música. Si no se siguen las instrucciones y se ocasionan daños en el televisor, se anulará la validez de la garantía.

Símbolos de seguridad



El símbolo del rayo indica que los componentes sin aislamiento situados dentro de la unidad pueden generar descargas eléctricas. Para garantizar la seguridad de todas las personas de su hogar no retire la cubierta del producto.

El signo de exclamación indica características importantes cuya información debe leerse en los manuales adjuntos para evitar problemas durante el funcionamiento y las tareas de mantenimiento.

ADVERTENCIA: para reducir el riesgo de incendios y descargas eléctricas, no exponga el dispositivo a la lluvia ni a la humedad, ni coloque encima objetos que contengan líquidos (por ejemplo, jarrones).

PRECAUCIÓN: para evitar descargas eléctricas, introduzca el enchufe por completo (en regiones con enchufes polarizados: para evitar descargas eléctricas, el ancho de los conectores planos debe coincidir con el ancho de la ranura de conexión).

⚠ Advertencia

- No extraiga nunca la cubierta de la unidad.
- No lubrique ninguna pieza de este equipo.
- Nunca mire el haz de luz láser que está dentro del aparato.
- Nunca coloque este equipo sobre otro equipo eléctrico.
- No exponga el equipo de forma directa a la luz solar, al calor o las llamas.
- Asegúrese de poder acceder fácilmente al cable de alimentación, al enchufe o al adaptador para desconectar el aparato de la red eléctrica.

- No exponga el dispositivo a goteos ni salpicaduras.
- No coloque sobre el dispositivo objetos que puedan dañar el sistema (por ejemplo, objetos que contengan líquidos o velas encendidas).
- Cuando se utiliza el enchufe de electricidad o un conector como dispositivo de desconexión, el dispositivo debe ofrecer fácil acceso.
- Asegúrese de que haya espacio suficiente alrededor del producto para que se ventile.
- **PRECAUCIÓN** en el uso de pilas – Para evitar filtración de las pilas que puede causar lesiones personales, daños a la propiedad o daños a la unidad:
 - Instale todas las pilas correctamente con los polos + y - orientados según se indica en la unidad.
 - No mezcle pilas (por ejemplo, pilas viejas y nuevas, de carbón y alcalinas, etc.).
 - No exponga las pilas (batería o pilas instaladas) a temperaturas altas como las generadas, por ejemplo, por la luz del sol, el fuego o similares.
 - Quite las pilas cuando no vaya a usar la unidad durante un periodo prolongado.

- Utilice solamente los accesorios especificados por el fabricante.

2 Aviso

Cualquier cambio o modificación que se realice en este dispositivo sin la aprobación expresa de WOOX Innovations puede anular la autorización del usuario para utilizar el equipo.

Cumplimiento

Este artefacto incluye esta etiqueta:



Cuidado del medioambiente

Eliminación de un producto antiguo

Este producto ha sido diseñado y fabricado con materiales y componentes de alta calidad que pueden reciclarse y reutilizarse.

Cuando finalice la vida útil del aparato, no lo desheche junto con los residuos normales del hogar. Llévelo a un punto de recolección oficial para su reciclado. De esta manera, ayudará a conservar el medio ambiente.

Información medioambiental

Se han suprimido todos los embalajes innecesarios. Nos hemos esforzado por lograr que el embalaje sea fácil de separar en tres materiales: cartón (caja), espuma de poliestireno (corcho) y polietileno (bolsas, lámina de espuma protectora). El sistema se compone de materiales reciclables que pueden volver a utilizarse si los desarma una empresa especializada. Siga las normas locales de eliminación de materiales de embalaje, baterías agotadas y equipos antiguos.

Bluetooth

Los logotipos y la marca nominativa Bluetooth® son marcas comerciales registradas propiedad de Bluetooth SIG, Inc. WOOX Innovations utiliza estas marcas con licencia.

Be responsible Respect copyrights

La copia no autorizada de material protegido, incluidos programas informáticos, archivos, difusiones y grabaciones de sonido, puede infringir los derechos de propiedad intelectual y constituir un delito. Este equipo no debe utilizarse para tales fines.

Protección del producto

- No introduzca ningún objeto que no sean discos en la bandeja de discos.
- No introduzca ningún disco deformado o roto en la bandeja de discos.
- Retire los discos de la bandeja si no va a utilizar el producto durante un periodo prolongado.
- Utilice únicamente un paño de microfibra para limpiar el producto.

Nota

- La placa de identificación se encuentra en la parte trasera del producto.

EN

1 Safety

Read and understand all instructions before you use this micro music system. If damage is caused by failure to follow the instructions, the warranty does not apply.



This 'bolt of lightning' indicates uninsulated material within the device may cause an electrical shock. For the safety of everyone in your household, please do not remove the covering. The 'exclamation mark' calls attention to features for which you should read the enclosed literature closely to prevent operating and maintenance problems.

WARNING: To reduce the risk of fire or electric shock, the device should not be exposed to rain or moisture and objects filled with liquids, such as vases, should not be placed on the device. **CAUTION:** To prevent electric shock, fully insert the plug. (For regions with polarized plugs: To prevent electric shock, match wide blade to wide slot.)

⚠ Warning

- Never remove the casing of this apparatus.
- Never lubricate any part of this apparatus.
- Never look into the laser beam inside this apparatus.
- Never place this apparatus on other electrical equipment.
- Keep this apparatus away from direct sunlight, naked flames or heat.
- Ensure that you always have easy access to the power cord, plug or adaptor to disconnect the apparatus from the power.

- The device shall not be exposed to dripping or splashing.
- Do not place any source of danger on the device (e.g. liquid filled objects, lit candles).
- Where the MAINS plug or an appliance coupler is used as the disconnect device, the disconnect device shall remain readily operable.
- Make sure that there is enough free space around the product for ventilation.
- Battery usage **CAUTION** – To prevent battery leakage which may result in bodily injury, property damage, or damage to the unit:
 - Install all batteries correctly, + and - as marked on the unit.
 - Do not mix batteries (old and new or carbon and alkaline, etc.).
 - Batteries (packed or installed) shall not be exposed to excessive heat such as sunshine, fire or the like.
 - Remove batteries when the unit is not used for a long time.
- Only use attachments/accessories specified by the manufacturer.

The making of unauthorized copies of copy-protected material, including computer programs, files, broadcasts and sound recordings, may be an infringement of copyrights and constitute a criminal offence. This equipment should not be used for such purposes.

Care for your product

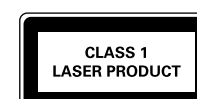
- Do not insert any objects other than discs into the disc compartment.
- Do not insert warped or cracked discs into the disc compartment.
- Remove the discs from the disc compartment if you are not using the product for an extended period of time.
- Only use microfiber cloth to clean the product.

2 Notice

Any changes or modifications made to this device that are not expressly approved by WOOX Innovations may void the user's authority to operate the equipment.

Compliance

This apparatus includes this label:



Care of the environment

Disposal of your old product

Your product is designed and manufactured with high quality materials and components, which can be recycled and reused.

Do not throw away the product with the normal household waste at the end of its life, but hand it in at an official collection point or recycling. By doing this, you help to preserve the environment.

Environmental information

All unnecessary packaging has been omitted. We have tried to make the packaging easy to separate into three materials: cardboard (box), polystyrene foam (buffer) and polyethylene (bags, protective foam sheet).

Your system consists of materials which can be recycled and reused if disassembled by a specialized company. Please observe the local regulations regarding the disposal of packaging materials, exhausted batteries and old equipment.

Bluetooth

The Bluetooth® word mark and logos are registered trademarks owned by Bluetooth SIG, Inc. and any use of such marks by WOOX Innovations is under license.

Be responsible Respect copyrights

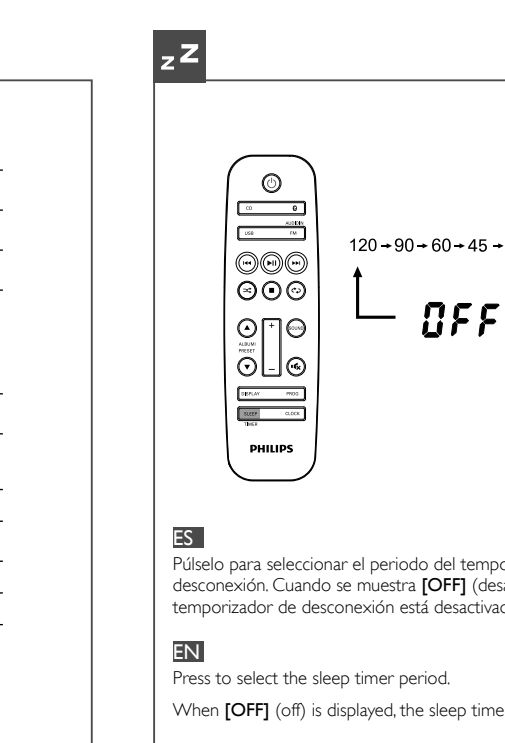
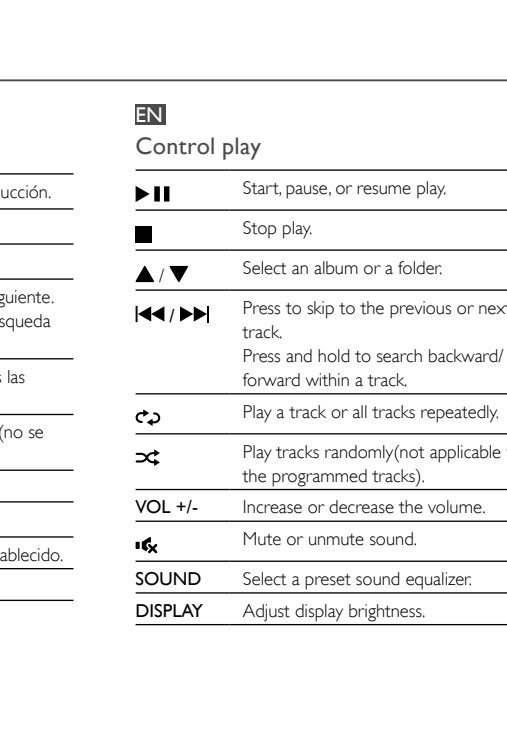
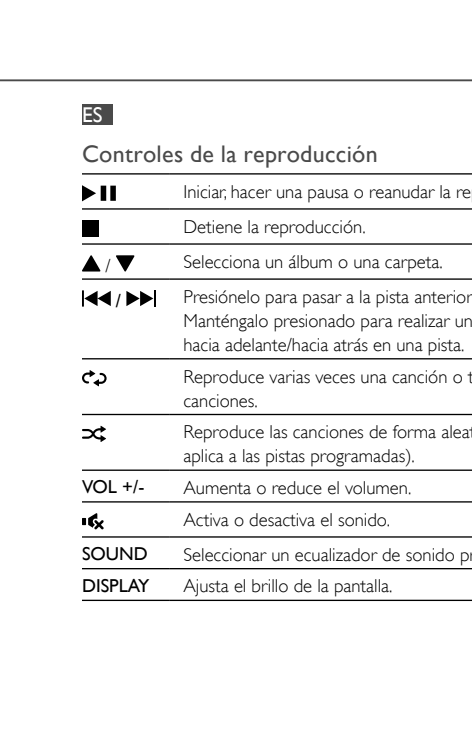
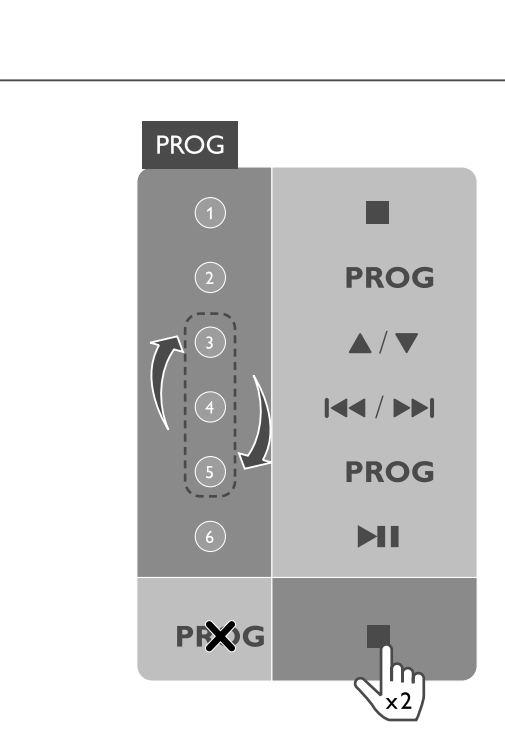
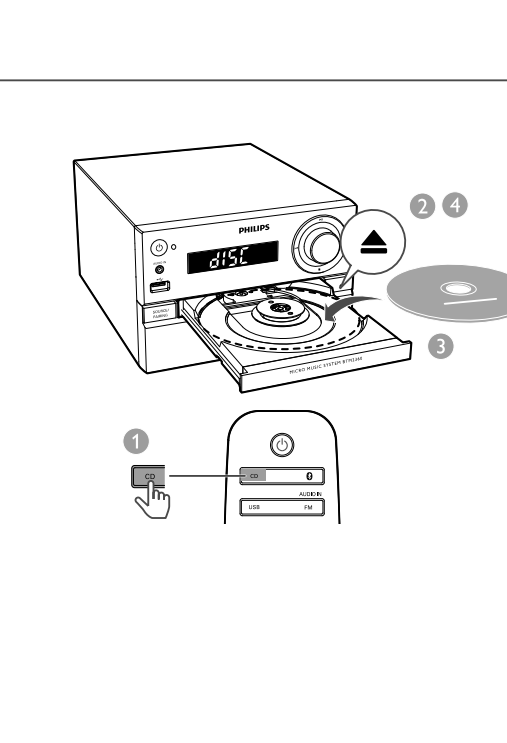
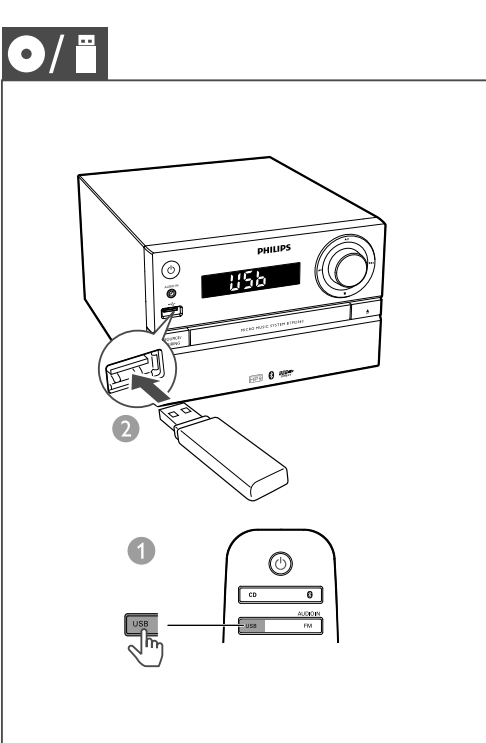
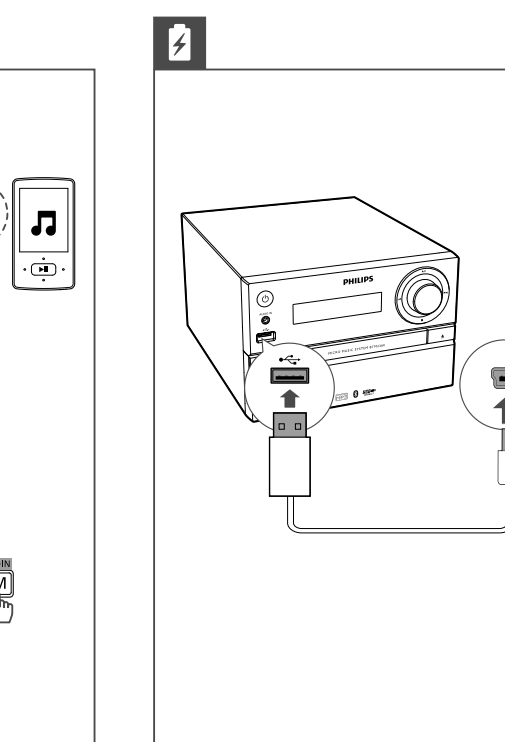
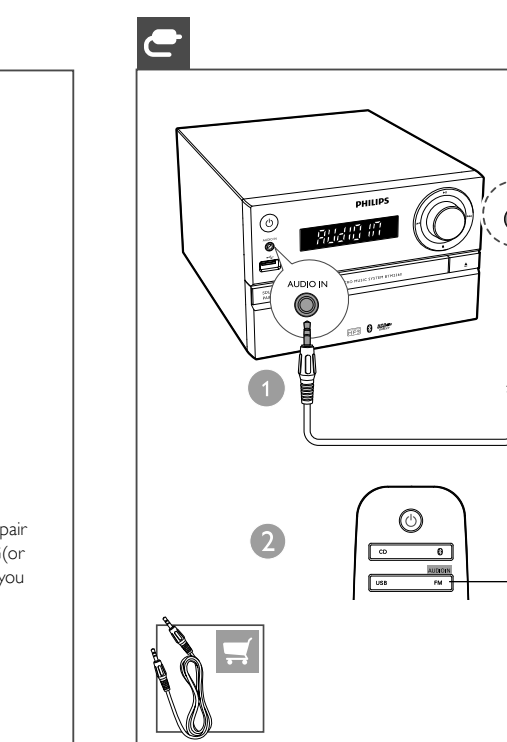
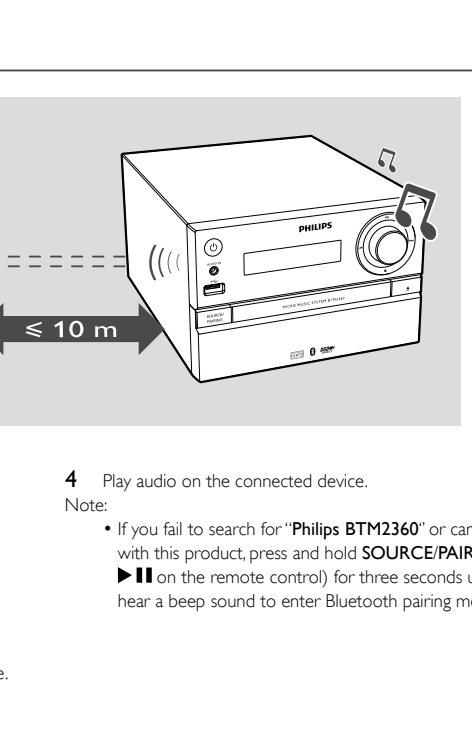
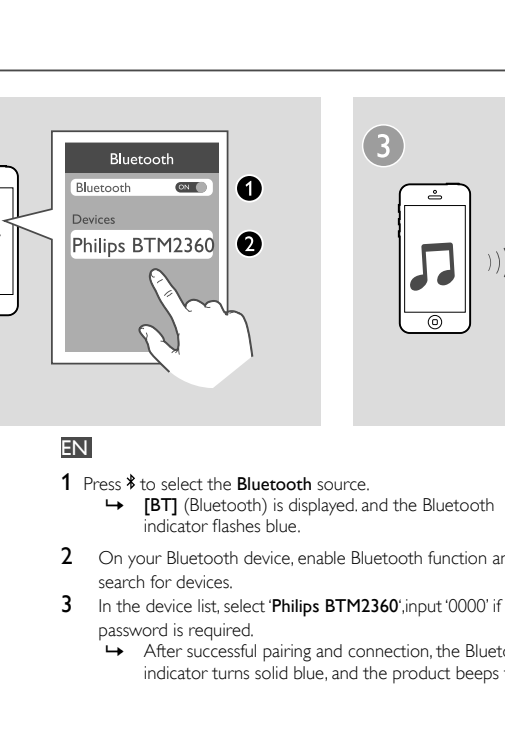
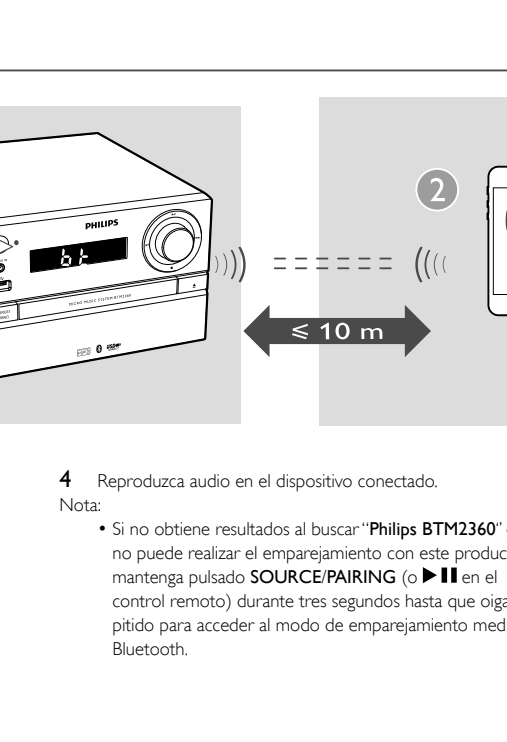
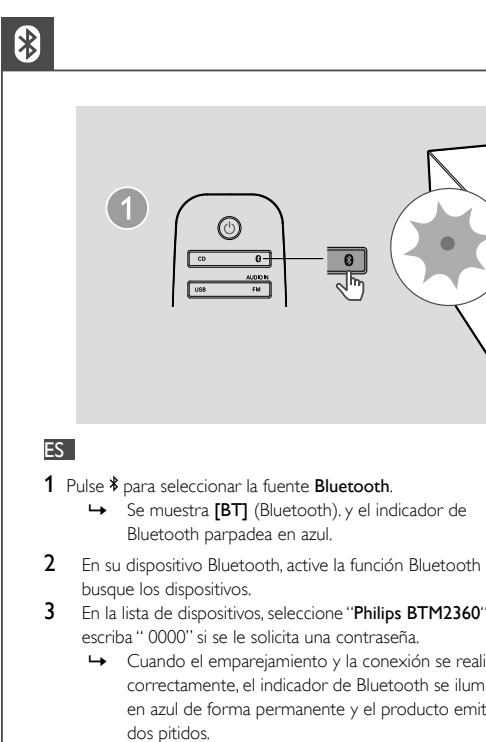
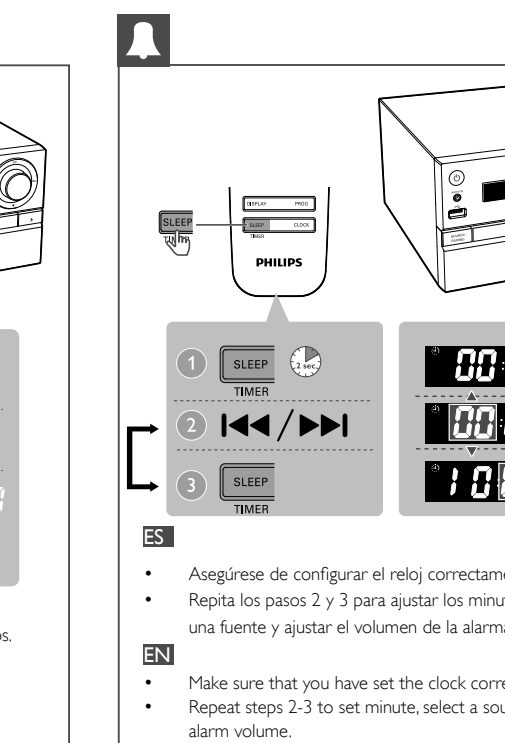
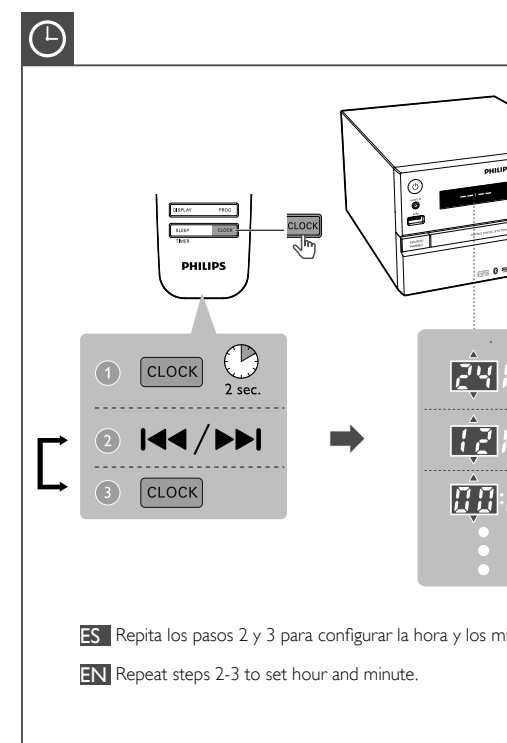
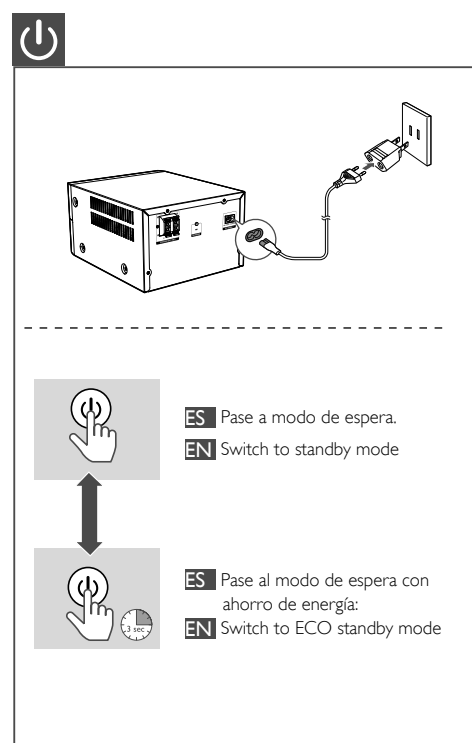
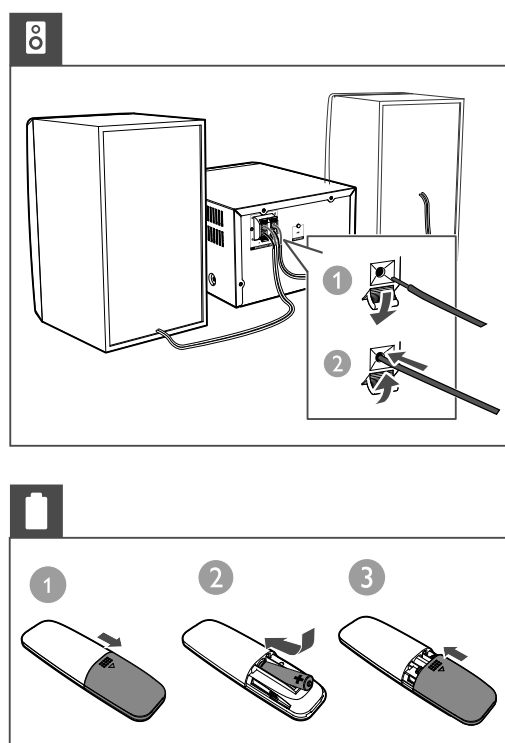
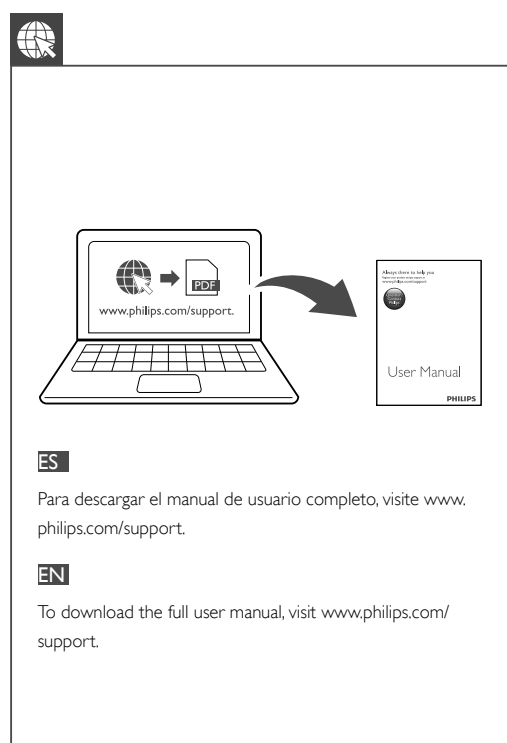
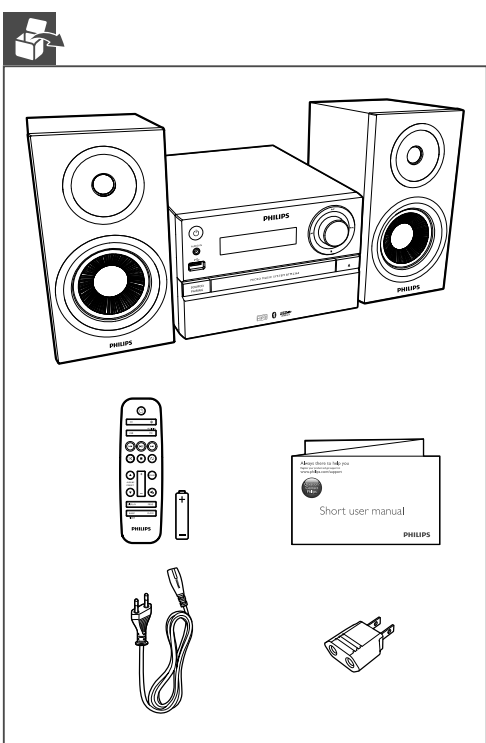
The making of unauthorized copies of copy-protected material, including computer programs, files, broadcasts and sound recordings, may be an infringement of copyrights and constitute a criminal offence. This equipment should not be used for such purposes.

Care for your product

- Do not insert any objects other than discs into the disc compartment.
- Do not insert warped or cracked discs into the disc compartment.
- Remove the discs from the disc compartment if you are not using the product for an extended period of time.
- Only use microfiber cloth to clean the product.

Nota

- The type plate is located on the back of the product.



Controles de la reproducción

- ⏸** Iniciar, hacer una pausa o reanudar la reproducción.
- ⏹** Detiene la reproducción.
- ▲/▼** Selecciona un álbum o una carpeta.
- ⏮/⏭** Presiónelo para pasar a la pista anterior o siguiente. Manténgalo presionado para realizar una búsqueda hacia adelante/hacia atrás en una pista.
- 🔄** Reproduce varias veces una canción o todas las canciones.
- 🎲** Reproduce las canciones de forma aleatoria (no se aplica a las pistas programadas).
- VOL +/-** Aumenta o reduce el volumen.
- 🔇** Activa o desactiva el sonido.
- SOUND** Seleccionar un ecualizador de sonido preestablecido.
- DISPLAY** Ajusta el brillo de la pantalla.

Control play

- ⏸** Start, pause, or resume play.
- ⏹** Stop play.
- ▲/▼** Select an album or a folder.
- ⏮/⏭** Press to skip to the previous or next track. Press and hold to search backward/forward within a track.
- 🔄** Play a track or all tracks repeatedly.
- 🎲** Play tracks randomly (not applicable for the programmed tracks).
- VOL +/-** Increase or decrease the volume.
- 🔇** Mute or unmute sound.
- SOUND** Select a preset sound equalizer.
- DISPLAY** Adjust display brightness.

Púlselo para seleccionar el periodo del temporizador de desconexión. Cuando se muestra **[OFF]** (desactivado), el temporizador de desconexión está desactivado.

Press to select the sleep timer period. When **[OFF]** (off) is displayed, the sleep timer is deactivated.

