

A termék regisztrációja és a rendelkezésre álló támogatás igénybevétele a következő weboldalon lehetséges:

www.philips.com/support

AE1125



HU Felhasználói kézikönyv

PHILIPS

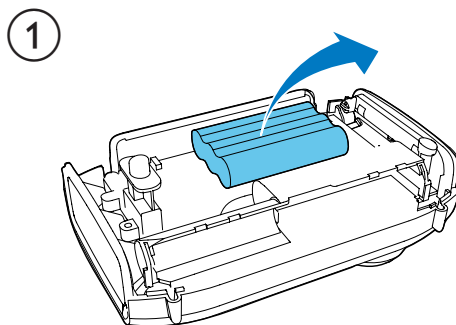
Tartalomjegyzék

1	Fontos!	3
<hr/>		
2	Az Ön hordozható rádiója	4
	A doboz tartalma	4
	Tápegység	4
	Kikapcsolás	5
<hr/>		
3	A hordozható rádió használata	5
	Rádió hallgatása	5
	Mobiltelefon töltése	6
	A Ni-MH akkumulátorcsomag töltése	6
	Lámpa bekapcsolása	7
	Ébresztő bekapcsolása	7
<hr/>		
4	Termékadatok	8
<hr/>		
5	Hibakeresés	8
<hr/>		
6	Megjegyzés	9

1 Fontos!

- Gondosan olvassa el az utasításokat.
- Ügyeljen a figyelmeztetésekben foglaltakra.
- Kövesse az utasításokat.
- Óvja a készüléket a víztől.
- Ne helyezze a készüléket hőt kibocsátó eszközök, így fűtőtestek, fűtőnyílások, kályhák vagy működésük során hőt termelő készülékek (pl. erősítők) közelébe.
- Kizárólag a gyártó által javasolt tartozékokat használja.
- A készülék javítását, szervizelését bízza szakemberre. A készüléket a következő esetekben kell szervizeltetni: a készülék bármilyen módon megsérült, például folyadék került a készülékbe, beleesett valami, a készüléket eső vagy nedvesség érte, nem működik megfelelően vagy leejtették.
- Akkumulátor használata VIGYÁZAT – Az akkumulátorszivárgás személyi sérülést, tárgyak/eszközök vagy magának a készüléknek a károsodását okozhatja, ezért:
 - Megfelelően helyezze be az akkumulátort, ügyeljen a készüléken látható + és - jelölésekre.
 - Ne keverje az akkumulátorokat és elemeket (régieket és újakat, vagy szén és alkáli stb.).
 - Vegye ki az akkumulátorokat, ha hosszabb ideig nem használja a készüléket.
- Az akkumulátorokat és akkumulátorcsomagokat óvja a magas hőmérséklettől, ezért ne tegye ki például közvetlen napfény hatásának, ne helyezze tűz közelébe stb.
- A készüléket ne tegye ki cseppenő, fröccsenő folyadéknak.
- Ne helyezzen a készülékre semmilyen veszélyforrást (pl. folyadékkal töltött tárgyat, égő gyertyát).

A termék beépített akkumulátor eltávolítását minden esetben bízza szakmai személyzetre. (Ábra: ①)



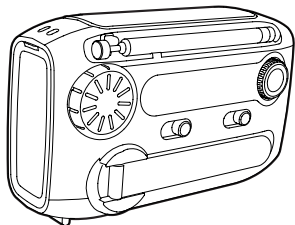
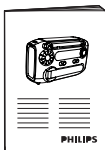
2 Az Ön hordozható rádiója

Köszönjük, hogy Philips terméket vásárolt, és üdvözljük a Philips világában! A Philips által biztosított támogatás teljes körű igénybevételéhez regisztrálja a terméket a www.Philips.com/welcome címen.

A doboz tartalma

Ellenőrizze és azonosítsa be a csomag tartalmát. (Ábra: ②)

2



Ha a Philips vállalat ügyfélszolgálatához fordul, szükség lesz a termék típus- és sorozatszámára egyaránt. A típusszám és a sorozatszám a készülék alsó részén található. Írja ide a számokat:

Típusszám _____

Gyári szám _____

Tápegység



Vigyázat

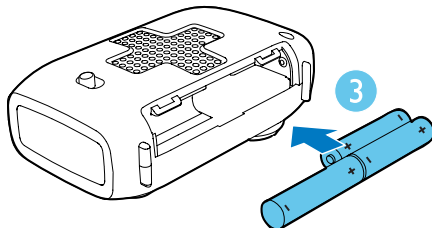
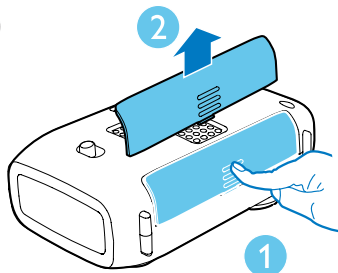
- Az elemek vegyi anyagokat tartalmaznak, így használat után megfelelően ártalmatlanítani kell őket.

A hordozható rádió működtetéséhez használhat alkáli elemeket vagy beépített Ni-MH akkumulátorcsomagot.

Működtetés alkáli elemekkel

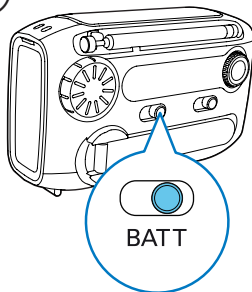
- Nyissa ki az elemtartó rekesz fedelét.
- Helyezzen be 3 db 1,5 V-os AAA elemet (nem tartozék) a polaritás jelzéseinek megfelelően (+/-). (Ábra: ③)

3



- Zárja be az elemtartó rekeszt.
- Állítsa az áramforrás-választót BATT állásba. (Ábra: ④)
↳ A hordozható rádió jelenleg alkáli elemekkel működik.

4



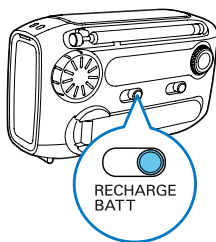
Tanács

- Annak érdekében, hogy biztosítsa, hogy váratlan helyzetekben a beépített akkumulátor elegendő energiával rendelkezzen az ébresztő és elemlámpa funkció működtetéséhez, ajánlatos alkáli elemet használni a normál használat során.

Üzemeltetés Ni-MH akkumulátorral

Az újratölthető Ni-MH akkumulátorcsomaggal történő működtetéshez állítsa az áramforrás-választót **RECHARGE BATT** állásba. (Ábra: ⑤)

⑤



Kikapcsolás

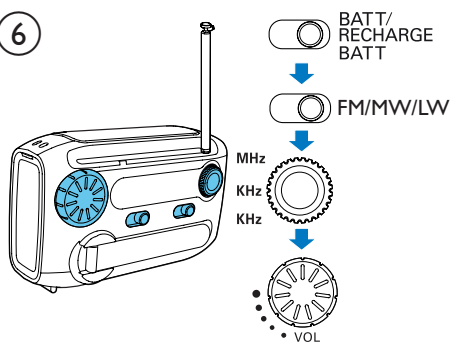
Használat után állítsa az áramforrás-választót **OFF** (ki) állásba.

3 A hordozható rádió használata

Rádió hallgatása

- 1 Állítsa a forrásválasztót **BATT** állásba (Ábra: ④) vagy **RECHARGE BATT**. (Ábra: ⑤)
- 2 Az **FM•MW•LW** csúszkát használva választhatja ki az FM, MW vagy LW hangolóegységet.
- 3 Rádióállomások beállításához forgassa a hangológombot.
- 4 A hangerő beállításához forgassa a hangerőgombot. (Ábra: ⑥)

⑥



A jobb rádió vétel érdekében:

- Helyezze az antennát a TV-től, videomagnótól vagy más sugárzó forrástól a lehető legmesszebbre az interferencia megakadályozása érdekében.
- Helyezze a rádiót ablak közelébe vagy tágas térbe.
- Változtassa az antenna irányát és hosszát.

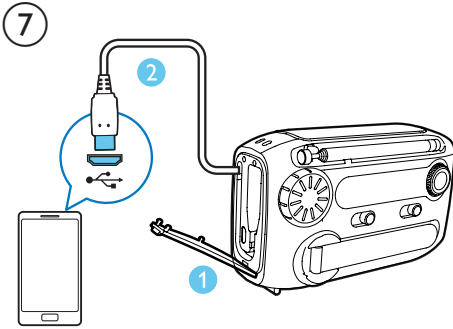
Tanács

- A rádióinterferencia elkerülése érdekében telefon vagy beépített akkumulátor töltése közben ne hallgassa a rádiót.

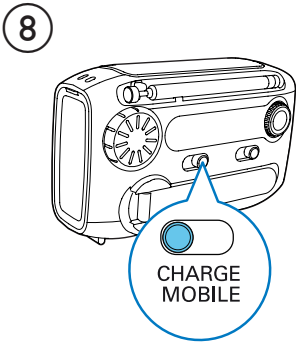
Mobiltelefon töltése

A hordozható rádiót szükség esetén mobiltelefon-töltőként is használhatja. A készülék segítségével a mobiltelefonja ott sem lesz lemerülve, ahol nincs fali aljzat.

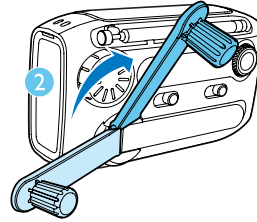
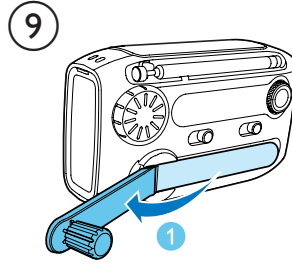
- 1 Nyissa fel a **MICRO USB** fedelet és vegye ki a tartozék USB-kábelt.
- 2 Helyezze az USB-kábelt a telefonon található USB-aljzatba. (Ábra: ⑦)



- 3 Állítsa az áramforrás-választót **CHARGE MOBILE** állásba. (Ábra: ⑧)



- 4 A telefon töltése: húzza ki a következőt **POWER GENERATOR**, majd forgassa gyorsan. (Ábra: ⑨)



↳ A töltéjelzés megjelenik a telefonon.

Megjegyzés

- Ha a mellékelt USB-kábel nem illeszkedik a telefon USB-aljzatába, előbb helyezze USB-átalakítóba (nem tartozék), majd ezután csatlakoztassa a telefonhoz.
- Azon telefonok esetében, melyek töltéséhez speciális áramerősség- vagy feszültség-paraméterek szükségesek, a töltés nem biztos, hogy sikeres lesz.

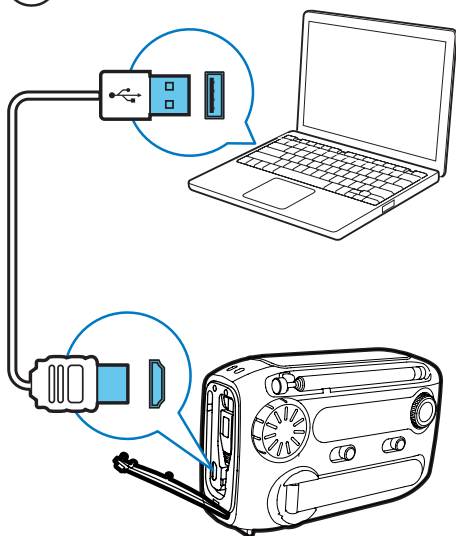
A Ni-MH akkumulátorcsomag töltése

Kétféle módon töltheti a beépített Ni-MH akkumulátorcsomagot.

Töltés USB-csatlakozójázon keresztül

- 1 Csúsztassa el az áramforrás-választót **OFF** (ki), **BATT** vagy **RECHARGE BATT** állásba.
- 2 Csatlakoztasson USB-kábelt (nem tartozék):
 - a számítógép USB-aljzatához.
 - a hordozható rádió USB-aljzatához. (Ábra: ⑩)↳ A hordozható rádió elkezd a Ni-MH akkumulátor töltését.

10



Tanács

- Az akkumulátor teljes feltöltése 8 órát vesz igénybe.
- Ha a rádiót több mint 3 hónapja nem használta, töltsse fel teljesen a beépített akkumulátort.

Töltés áramfejlesztő segítségével

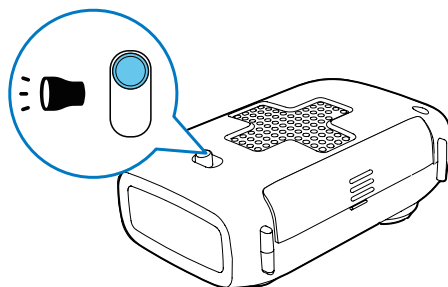
Szükség esetén a beépített akkumulátort az áramfejlesztővel is töltheti.

- 1 Kapcsolja az áramforrás-választót **OFF** (ki), **BATT** vagy **RECHARGE BATT** állásba.
- 2 Áram fejlesztése: húzza ki a következőt **POWER GENERATOR**, majd forgassa gyorsan. (Ábra: ☉)
↳ A fejlesztett áramot a Ni-MH akkumulátor tárolja.

Lámpa bekapcsolása

(Ábra: ☉)

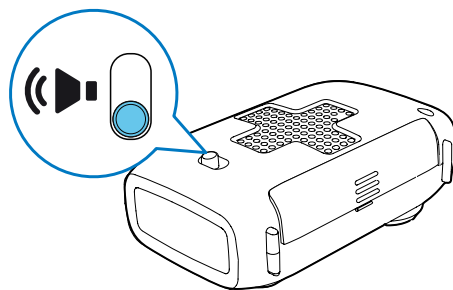
11



Ébresztő bekapcsolása

(Ábra: ☉)

12



Tanács

- Annak érdekében, hogy a gyerekek ne ijedjenek meg az ébresztő váratlanul megszólaló erős hangjától, a rádiót tartsa távol gyerekektől.

4 Termékadatok



Megjegyzés

- A termékinformáció előzetes bejelentés nélkül módosítható.

Tuner

Hangolási tartomány	FM: 87,0 - 108 MHz MW: 522 - 1620 kHz LW: 153 - 279 KHz
---------------------	---------------------------------------------------------------

Általános információk

Tápellátás

- Újratölthető akkumulátor Ni-MH akkumulátorcsomag
- Alkáli elem 3 db AAA elem

Méreték

- Főegység (Sz x Ma x Mé) 120 x 76 x 47 mm

Tömeg

- Csomagolással 0,32 kg
- Főegység 0,26 kg

5 Hibakeresés



Figyelem

- A készülék borítását megbontani tilos.

Ne próbálja önállóan javítani a készüléket, mert ezzel a garancia érvényét veszíti. Ha a készülék használata során problémákba ütközik, nézze át az alábbi pontokat, mielőtt szakemberhez fordulna. Ha a probléma továbbra is fennáll, látogasson el a Philips weboldalára (www.philips.com/support) Amikor felveszi a kapcsolatot a Philips képviselővel, tartózkodjon a készülék közelében, és készítse elő a készülék típus- és sorozatszámát.

Nincs áram

- Ellenőrizze, hogy a megfelelő áramforrást választotta-e ki.
- Ellenőrizze, hogy az alkáli elemek megfelelően vannak-e behelyezve.
- A beépített akkumulátor feltöltése.

Rossz minőségű rádióvétel

- A rádióinterferencia elkerülése érdekében tartsa távol a rádiót más elektronikus eszközöktől
- Forgassa az antennát és változtassa a hosszát.

Nincs hang

- Állítsa be a hangerőszintet

Nem lehet tölteni a telefont vagy a Ni-MH akkumulátort

- Forgassa az áramfejlesztőt, amilyen gyorsan csak tudja.
- Ellenőrizze, hogy a megfelelő áramforrást választotta-e ki.
- Az USB-kábel nem illeszkedik a telefon USB-aljzatába. Próbálja USB-átalakító segítségével csatlakoztatni a telefont.
- A mobiltelefonok eltérő gyártási technológiáinak következtében a töltés nem minden esetben sikeres.

6 Megjegyzés

A Gibson Innovations által kifejezetten jóvá nem hagyott változtatások és átalakítások a készüléken semmissé tehetik a felhasználó jogait e termék működtetésére vonatkozóan.



Ez a termék megfelel az Európai Közösség rádióinterferenciára vonatkozó követelményeinek.



Ez a termék kiváló minőségű anyagok és alkatrészek felhasználásával készült, amelyek újrahasznosíthatók és újra felhasználhatók.



A termékhez kapcsolódó áthúzott kerekese kuka szimbólum azt jelenti, hogy a termékre vonatkozik a 2002/96/EK európai irányelv. Tájékoztadják az elektromos és elektronikus termékek szelektív hulladékként történő gyűjtésének helyi feltételeiről. Cselekedjen a helyi törvényeknek megfelelően, és a kiselejtezett készülékeket gyűjtse elkülönítve a lakossági hulladéktól. A feleslegessé vált készülék helyes kiselejtezésével segít megelőzni a környezet és az emberi egészség károsodását.



A termék akkumulátorai megfelelnek a 2006/66/EK európai irányelv követelményeinek, ezért ne kezelje ezeket háztartási hulladékként. Kérjük, tájékozódjon a hulladékok szelektív gyűjtésének helyi rendszeréről, mivel megfelelő hulladékkezelés hozzájárul a környezettel és

az emberi egészséggel kapcsolatos negatív következmények megelőzéséhez.



Megjegyzés

- A típus tábla a készülék alján található.

Környezetvédelemmel kapcsolatos tudnivalók

A termék csomagolása nem tartalmaz felesleges csomagolóanyagot. Igyekeztünk úgy kialakítani a csomagolást, hogy könnyen szétválasztható legyen a következő három anyagra: karton (doboz), polisztirol (védőelem) és polietilén (zacskó, védő habfólia).

A rendszerben található anyagokat erre specializálódott vállalat képes újrafeldolgozni és újrahasznosítani. Kérjük, tartsa szem előtt a csomagolóanyagok, kimerült akkumulátorok és régi készülékek leselejtezésére vonatkozó helyi előírásokat.



2015 © Gibson Innovations Limited. All rights reserved.
This product has been manufactured by, and is sold under the responsibility of Gibson Innovations Ltd., and Gibson Innovations Ltd. is the warrantor in relation to this product. Philips and the Philips Shield Emblem are registered trademarks of Koninklijke Philips N.V. and are used under license from Koninklijke Philips N.V.

AE1125_12_UM_V3.0

