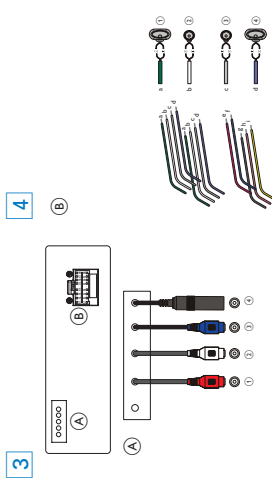
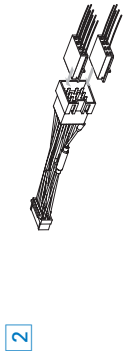
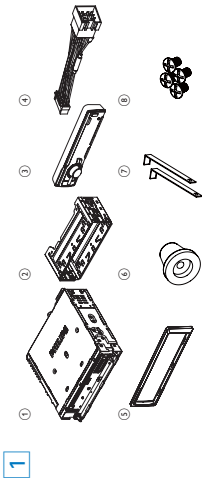




简体中文 快速使用指南



部件概述 1

- 这些随附部件是连接和安装本机所必需的。
- 1 车内置音系统
  - 2 前盖板
  - 3 衬套
  - 4 标准连接器
  - 5 装饰罩
  - 6 橡胶垫圈
  - 7 垫片
  - 8 螺钉 (4颗)

连接导线

- 1 绿色/黑色线 左扬声器 (后置)
- 2 白色/黑色线 左扬声器 (前置)
- 3 灰色/黑色线 右扬声器 (前置)
- 4 紫色/黑色线 右扬声器 (后置)

注意：确保所有松散的导线均已用电气胶带包裹。

适用于具有 ISO 连接器的汽车 2 | 3

- 1 从汽车仪表盘中拔出 ISO 连接器。将其连接到随附的标准连接器的较末端。
- 2 将随附的标准连接器的另一端连接到本机。
- 3 如图所示，连接天线和扩音器（如果适用）。
- | 连接器               | 连接至    |
|-------------------|--------|
| 1 REAR LINE OUT R | 后置右扬声器 |
| 2 REAR LINE OUT L | 后置左扬声器 |
| 3 SUB OUT         | 低音扬声器  |
| 4 ANTENNA         | 天线     |

适用于没有 ISO 连接器的汽车 3 | 4

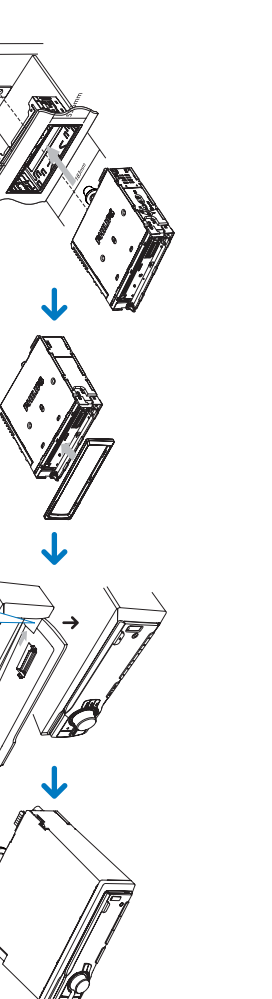
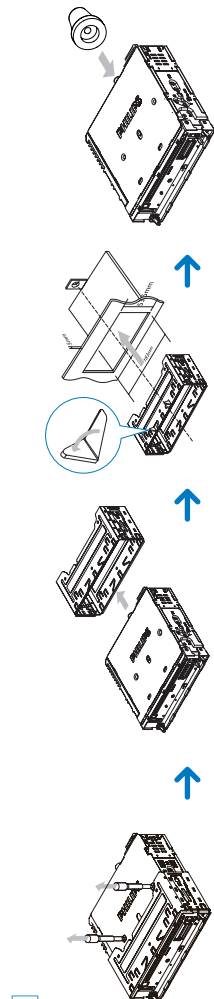
- 注意：确保首先连接黑色地线。
- 1 如图所示，连接天线和扩音器（如果适用）。
  - 2 断开随附的标准连接器的较末端。
  - 3 仔细检查导线的颜色，将其连接至随附的标准连接器。
  - 4 将随附的标准连接器连接至本机。

在仪表盘中安装 5

- 1 如果汽车没有车载驱动器或导航电脑，请断开汽车电池的负极。
- 2 如果在汽车配备有车载驱动器或导航电脑的情况下断开汽车电池，那么电脑中存储的数据可能会丢失。
- 3 如果未断开汽车电池，为避免短路，应确保导线不会相互接触。
- 4 拆除主机顶部的两颗螺钉。
- 5 用随附的拆卸工具拆除安装机套。
- 6 将机套装入仪表盘，向外弯曲卡舌以固定机套。
- 7 将随附的橡胶垫圈安装到仪表盘上，将主机插入机套。直至听到“咔哒”声。
- 8 重新连接汽车电池的负极。

安装前面板 6

- 1 安装装饰罩。
- 2 将面板的右端插入底座直至其正确锁定。
- 3 将面板的左端，并在孔对准左端。
- 4 松开面板以锁定左端。



开机

- 1 按 **电源** 打开主机。
- 2 要关闭主机，请按 **电源** 3 秒钟。

设置时钟

- 1 按 **MENU/DISP** 3 秒钟。
- 2 反按 **快进** 或 **快退**，直至显示当前时间。
- 3 顺时针旋转 **旋钮**，设置小时。
- 4 按 **确认**。
- 5 逆时针旋转 **旋钮**，设置分钟。
- 6 按 **确认**。

查看时钟

- 1 反按 **MENU/DISP**，直至显示时钟。

调谐至电台

- 1 反按 **SOURCE**，选择调谐器。
  - 2 按 **快进** 或 **快退** 选择频段：[FM1]、[FM2]、[FM3]、[AM1] 或 [AM2]。
  - 3 按 **快进** 或 **快退**，手动调谐至电台。
- 电台开始扫描。
- 要自动搜索电台，请按 **快进** 或 **快退** 3 秒钟。

播放音频文件

- 1 按前面板上的 **播放**，打开面板。
- 2 放入 CD，令印刷面朝上。
- 3 关闭面板。
- 4 按 **播放** 开始播放。
- 5 要暂停播放 CD，请按 **快进**。
- 6 要继续播放 CD，请再次按 **播放**。

插入 USB 设备

- 1 打开前面板上标有 **USB** 的盖板。

将 USB 设备插入 USB 端口

- 将设备插入 USB 端口。
- 本机将自动开始播放存储在设备中的内容。

插入存储卡

- 1 按 **播放** 打开面板。
  - 2 将存储卡插入卡插槽。
- 本机将自动开始播放存储在卡中的内容。

