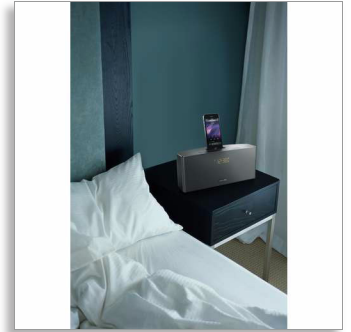




Philips
Docking station per iPod/
iPhone

con connettore Lightning
per iPod/iPhone
FM, doppia sveglia
20 W, backup di ora e sveglia



AJ7245D

Svegliati con dell'ottima musica con questa docking station per iPod/iPhone

Inizia la giornata con questa docking station Philips. Grazie al sistema di altoparlanti Bass Reflex per bassi potenti, l'uscita RMS da 20 W e una base docking per iPod/iPhone con connettore Lightning, il tuo risveglio sarà di gran lunga migliore e potrai ascoltare la radio tramite l'applicazione gratuita di Philips.

Arricchisci la tua esperienza audio

- Sistema di altoparlanti Bass Reflex per bassi potenti e più corposi
- Potenza totale in uscita 20 W RMS
- Tuner digitale FM con preselezioni
- Ricarica veloce e riproduzione della musica tramite il connettore Lightning

Semplicità d'uso

- Applicazione HomeStudio gratuita per l'ottimizzazione della radio e della sveglia
- Sincronizzazione automatica dell'orario tramite base docking per iPod/iPhone con connettore Lightning
- Ingresso audio per riprodurre facilmente musica con lettori portatili
- Backup di orologio e sveglia per essere sicuro di svegliarti in tempo anche in caso di interruzione dell'alimentazione

Inizia la giornata come piace a te

- Svegliati al suono della radio o della musica dell'iPod/iPhone tramite connettore Lightning
- Sveglia a due modalità per svegliare te il tuo partner a orari diversi
- Sveglia dolce per un risveglio graduale

PHILIPS

Docking station per iPod/iPhone
con connettore Lightning per iPod/iPhone, FM, doppia sveglia, 20 W, backup di ora e sveglia

AJ7245D/12

In evidenza

Ascolta e ricarica mediante Lightning



Ascolta la tua musica preferita mentre ricarichi il tuo iPod/iPhone attraverso il nuovo connettore Lightning. Basta riporlo direttamente sull'altoparlante per riprodurre i brani selezionati con un audio eccezionale. Durante la riproduzione ricarica rapidamente il tuo dispositivo senza la preoccupazione che la batteria possa esaurirsi.

Sistema altoparlanti Bass Reflex



Sistema che garantisce bassi profondi grazie al sistema di altoparlanti in box. Si differenzia dal sistema tradizionale grazie all'aggiunta di un bass pipe allineato acusticamente al woofer per ottimizzare il roll-off delle basse frequenze del sistema. Come risultato si ottengono bassi più profondi, più controllati e con minore distorsione. Il sistema funziona mediante la risonanza della massa d'aria nel bass pipe che lo fa vibrare come un woofer tradizionale. Insieme alla risposta del woofer, il sistema estende l'audio alle basse frequenze per creare una nuova dimensione di toni bassi estremamente profondi.

Potenza totale in uscita 20 W RMS



RMS è l'acronimo di Root Mean Square, un'unità di misura in Watt tipica della potenza audio o, piuttosto, dell'energia elettrica trasferita da un amplificatore audio a un altoparlante. La quantità di energia elettrica che arriva all'altoparlante e la relativa sensibilità determina la potenza del suono generato. Essenzialmente, le prestazioni degli amplificatori dipendono dall'energia elettrica che sono in grado di amplificare e le prestazioni degli altoparlanti dall'energia elettrica che sono in grado di convertire in suono senza distorcere il segnale audio. Più alto è il voltaggio, migliore è il suono emesso dall'altoparlante.

Applicazione gratuita HomeStudio



Non c'è modo migliore di svegliarsi o di ascoltare la radio dell'applicazione gratuita Philips HomeStudio. Basta scaricare l'applicazione dall'App Store Apple e usufruire di moltissime funzioni entusiasmanti. L'impostazione avanzata della sveglia offre, ad esempio, una flessibilità maggiore nell'impostazione del volume, della durata, della data e dell'audio. Puoi anche avere un'interfaccia utente migliore durante l'ascolto della radio, con funzioni di preimpostazione delle stazioni facili da usare.

Tuner digitale FM con preselezioni

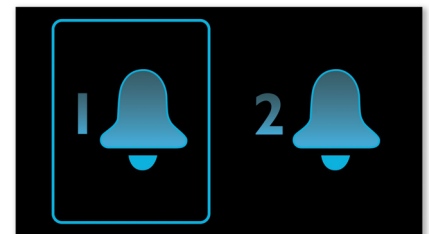


La radio FM digitale offre funzioni musicali aggiuntive oltre alla collezione di brani presente sul tuo sistema audio Philips. Basta sintonizzarsi sulla stazione da preimpostare e tenere premuto il pulsante "Preset" per memorizzare la frequenza. Grazie alle stazioni preimpostate è così possibile accedere velocemente ai propri programmi preferiti senza dover risintonizzare manualmente la frequenza tutte le volte.

Svegliati al suono della radio o dell'iPod/iPhone

Svegliati al suono della radio o della musica dell'iPod/iPhone tramite connettore Lightning

Sveglia a due modalità



Il sistema audio Philips dispone di due orari per la sveglia, in modo da impostarne uno per te e uno per il tuo partner.

Backup orologio e sveglia

In caso di interruzione dell'alimentazione, questo orologio intelligente mantiene l'ora e tutte le impostazioni. Grazie alla batteria preinstallata, la sveglia programmata rimane attiva anche se il display è spento. Al ripristino dell'alimentazione non c'è bisogno di regolare l'orologio o riattivare le impostazioni. Anche se l'alimentazione non fosse ripristinata, la batteria fornisce sufficiente energia per consentire l'attivazione del cicalino all'ora impostata, così sarai sicuro di svegliarti sempre in tempo.



Docking station per iPod/iPhone
con connettore Lightning per iPod/iPhone, FM, doppia sveglia, 20 W, backup di ora e sveglia

Specifiche

Compatibilità con iPhone

- Compatibile con: iPhone 5

Compatibilità con iPod

- Compatibile con: iPod Touch 5a generazione, iPod nano 7a generazione

App. per iPod/iPhone

- Nome appl.: HomeStudio, Download gratuito da App store
- Sveglia: Sveglie multiple, spegnimento automatico
- Orologio: Display analogico, Display digitale
- Previsioni del tempo per 5 giorni
- Riproduzione: Comandi di riproduzione
- Radio: radio FM, preimpostazione, scansione, canzone

Riproduzione audio

- Modalità di riproduzione: Ricarica dell'iPhone, Ricarica iPod

Sintonizzatore/Ricezione/Trasmissione

- Bande sintonizzatore: FM
- Gamma di frequenza: 87,5-108 MHz
- Sintonia digitale automatica
- Stazioni preimpostate: 20
- Antenna: Antenna FM

Orologio

- Tipo: Digitale
- Formato ora: 12 ore, 24 ore

Sveglia

- N. di sveglie: 2
- Sorgente della sveglia: Alloggiamento, radio FM, Cicalino
- Reset allarme 24 ore
- Snooze (sveglia ripetuta): Sì, 9 minuti
- Spegnimento automatico: 15/ 30/ 60/ 90/ 120

minuti

Funzioni utili

- Tipo display: Display LED
- Colore retroilluminazione: Arancione
- Display migliorato: Controllo luminosità
- Luminosità display: Alto/ Medio/ Basso

Audio

- Sistema audio: Stereo
- Potenza in uscita (RMS): 20 W
- Controllo del volume: su/giù

Altoparlanti

- Altoparlanti incorporati: 2
- Altoparlante principale: Sistema altoparlanti Bass Reflex

Connettività

- Ingresso audio (3,5 mm)

Assorbimento

- Tensione di rete: 100-240 V, 47-63 Hz
- Tipo alimentazione: Ingresso CA, 10 V, 1,8 A
- Batteria tampone: CR2032 (inclusa)
- Numero di batterie: 1

Dimensioni (lxpxa)

- Dimensioni del prodotto (LxPxA): 283 x 118 x 112 mm
- Dimensioni della confezione (L x P x A): 319 x 144 x 180 mm
- Peso: 1,4 Kg
- Peso incluso imballaggio: 1,96 Kg

Accessori

- Guida rapida
- Foglio di garanzia internazionale



Data di rilascio
2015-01-19

Versione: 4.1.5

12 NC: 8670 001 01833
EAN: 08 71258 16832 45

© 2015 Koninklijke Philips N.V.
Tutti i diritti riservati.

Le specifiche sono soggette a modifica senza preavviso. I marchi sono di proprietà di Koninklijke Philips N.V. o dei rispettivi detentori.

www.philips.com