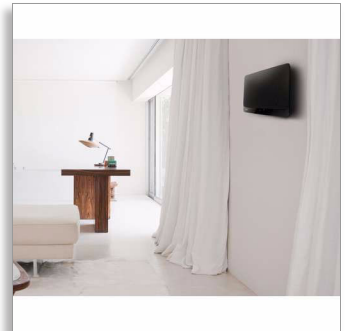




Philips
Microcadena

Bluetooth®
con MULTIEMPAREJAMIENTO



BTM2460

Sonido estéreo HiFi que se adapta a tu hogar

Conecta hasta dos dispositivos Bluetooth al mismo tiempo o usa USB directo y personaliza el sonido con el control digital. Conecta cualquier dispositivo de musical a través de la entrada de audio y da una nueva intensidad a tu música. Todo en un diseño compacto y fino que se puede montar en la pared.

Enriquece tu experiencia acústica

- El sistema de altavoces Bass Reflex ofrece graves más profundos y potentes
- Control digital de sonido con modos óptimos para cada estilo musical
- Potencia de salida máxima de 20 W RMS

Disfruta de tu música desde varios tipos de fuente

- Transmisión de música a través de Bluetooth® con emparejamiento con varios dispositivos
- Cambia de música al instante entre 2 dispositivos con MULTIEMPAREJAMIENTO
- Reproduce MP3-CD, CD y CD-R/RW
- Entrada de audio para reproducción de música portátil
- USB directo para reproducir música en MP3 fácilmente

Diseño que armoniza con tu interior

- Diseño compacto que se adapta a todos los espacios y estilos de vida
- Puede montarse en la pared para mayor comodidad

PHILIPS

Destacados

USB directo para música en MP3



Con la completa capacidad de transferencia de archivos, puedes acceder fácilmente a más música digital a través del USB directo integrado.

Entrada de audio



La conexión de entrada de audio permite la reproducción directa de contenido de audio desde reproductores portátiles. Además de las ventajas de disfrutar de tu música favorita con la calidad de sonido superior que ofrece el sistema de audio, la conexión es también extremadamente cómoda ya que solo tienes que conectar tu reproductor de MP3 portátil al sistema de audio.

Sistema de bocinas Bass Reflex



El sistema Bass Reflex Speaker ofrece sonidos graves profundos con altavoces de dimensiones reducidas. Se distingue de los sistemas convencionales de altavoces en que se agrega un cañón de graves alineado acústicamente con el woofer para optimizar el límite de baja frecuencia del sistema. El resultado son unos graves controlados más profundos y con menor distorsión. El sistema opera haciendo resonar la masa de aire en el cañón de graves para que vibre como un woofer convencional. En combinación con la respuesta del woofer, el sistema extiende los sonidos generales de baja frecuencia y crea una nueva dimensión de tonos graves.

control digital del sonido



El control digital del sonido te ofrece la selección de varios controles presintonizados que puedes utilizar para optimizar los rangos de frecuencia de determinados estilos musicales. Cada modo emplea tecnología de ecualización gráfica para ajustar automáticamente el balance de sonido y destacar las frecuencias más importantes del estilo musical elegido. Además, el control

digital de sonido te ofrecerá la posibilidad de sacarle el mayor partido a tu música al ajustar con precisión el balance de sonido con el objetivo de adaptarlo al tipo de música que estás reproduciendo.

Emparejamiento con varios dispositivos



La transmisión inalámbrica de sonido mediante Bluetooth® es cada vez más común en el sector de los sistemas de sonido, pero la mayoría de estos sistemas compatibles con Bluetooth® no permiten emparejar más de un dispositivo a la vez. El emparejamiento de varios dispositivos te permite emparejar hasta tres dispositivos de forma simultánea y cambiar entre ellos al instante.

Apto para montaje en pared



Este sistema de audio Philips te ofrece un diseño delgado y versátil que complementa la decoración de tu casa a la perfección. Además, la base funciona como un estético soporte para colocar el equipo sobre todo tipo de estante o mueble. También puedes colocarlo en la pared y disfrutar de la misma flexibilidad que te ofrece el soporte independiente.

Especificaciones

Sonido

- Mejoramiento del sonido: control de sonido digital
- Potencia de salida máxima (RMS): 20 W

Altavoces

- Controladores: Woofer de 2,75"
- Tipos de altavoces: sistema de altavoces Bass Reflex

Reproducción de audio

- Modos de reproducción de discos: avanzar y retroceder rápidamente, buscar pista anterior / siguiente, repetir / aleatorio / programar
- Soportes de reproducción: CD, CD-R/RW, MP3-CD, Unidad flash USB
- Modos de reproducción mediante USB directo: retroceder / avanzar rápidamente, reproducir / pausar, anterior / siguiente, repetición, orden aleatorio, parar

Sintonizador/recepción/transmisión

- Bandas del sintonizador: FM mono, FM estéreo
- Estaciones preseleccionadas: 20
- Antena: Antena FM (75 ohmios)
- Optimización del sintonizador: sintonización automática digital, exploración automática

Conectividad

- USB: Host USB
- Entrada de audio (3,5 mm): Y
- Perfiles de Bluetooth: A2DP

Comodidad

- Reloj: En pantalla principal, Temporizador
- Tipo de pantalla: Pantalla LED
- Tipo de cargador: ranura

Accesorios

- Accesorios incluidos: Antena FM, Manual del usuario
- Control remoto: Control remoto de 21 botones

Dimensiones

- Ancho del empaque: 520 mm
- Altura del empaque: 323 mm
- Profundidad del empaque: 123 mm
- Peso bruto: 3,6 kg
- Peso neto: 2,4 kg
- Dimensiones del producto (An x Pr x Al): 465 X 107 X 233 mm

Energía

- Fuente de alimentación: 100-240 V CA, 50/60 Hz



Fecha de publicación
2016-09-23

Versión: 1.0.4

12 NC: 8670 001 32345
UPC: 8 89446 00519 6

© 2016 Koninklijke Philips N.V.
Todos los derechos reservados.

Las especificaciones quedan sujetas a modificaciones sin previo aviso. Las marcas comerciales son propiedad de Koninklijke Philips N.V. o sus respectivos titulares.

www.philips.com