



Philips
Soundbar 5.1.2 mit
kabellosem Subwoofer

Dolby Atmos®
DTS Virtual:X
Max. 740 W
5.1.2 CH Kabelloser Subwoofer



TAB7908

Erleben Sie atemberaubenden Sound wie im Kino

Diese fantastische 5.1.2 Soundbar mit Center-Lautsprechern für klare Stimmen nutzt Dolby Atmos, sodass Sie von aufregenden Klangwellen umhüllt werden. Ein kabellos verbundener Subwoofer sorgt für unglaublichen Bass und verleiht Ihren Medien die Tiefe, die sie verdienen.

Toller Sound. Elegantes Design

- 4 voreingestellte EQ-Modi optimieren Ihre Klangumgebung
- Dank der Tasten mit Hintergrundbeleuchtung können Sie die Bedienelemente deutlich sehen
- Elegantes Design mit Stoffbezug
- Die Soundbar kann an der Wand oder auf einem Tisch installiert werden

Richtiges Kinoerlebnis

- 2 integrierte, diagonal ausgerichtete Hochtöner für einen weiteren Raumklang
- 5.1.2 Kanäle mit kabellosem Subwoofer
- Dolby Atmos. Sound wie im Kino
- DTS Virtual:X erzeugt echten 3D-Surround Sound

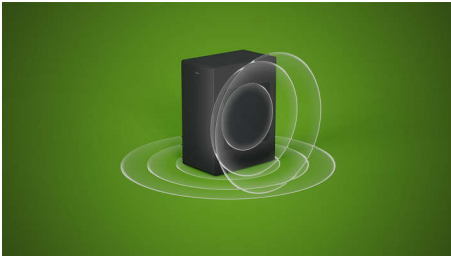
Volle Konnektivität

- HDMI-Ein- und -Ausgänge (eARC)
- Philips EasyLink zur Steuerung der Soundbar mit der Fernbedienung Ihres Fernsehers
- Verbindung über Bluetooth, optischer Eingang, USB und AUX-Eingang

PHILIPS

Besonderheiten

5.1.2 CH Kabelloser Subwoofer



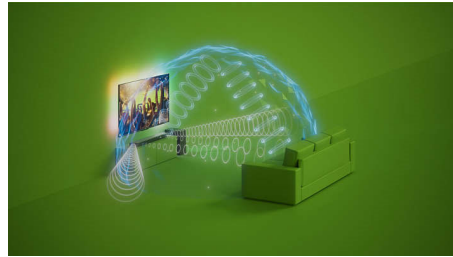
Egal ob Sie zu Ihrer Lieblings-Playlist entspannen oder donnernde Dinosaurier hören – die 5.1.2 Kanäle dieser Soundbar, einschließlich Center-Kanal für klare Stimmen und leistungsstarkem, kabellos verbundenem Subwoofer, tauchen Sie in satten, lebendigen Sound wie im Kino ein.

Dolby Atmos. Sound wie im Kino



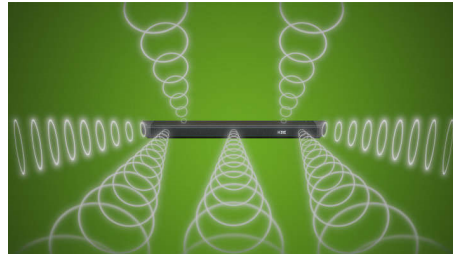
Die 5.1.2 Kanäle geben Höhen und Tiefen präzise wieder und erzeugen so einen unglaublich satten Surround Sound. Ob fliegende Raumschiffe über dem Kopf oder jubelnde Menschenmengen in der Arena – die spürbare Dramatik wird Sie vollständig umfassen.

DTS Virtual:X



Erleben Sie wahrhaftig dreidimensionalen Sound wie im Kino! Diese unglaubliche Soundbar verfügt über die DTS Virtual:X-Technologie, die für ein beeindruckendes Surround Sound-Erlebnis mit mehr Höhe, Breite und Weite sorgt.

Weiterer Raumklang



Erweitern Sie den Sound noch weiter! Zwei zusätzliche Hochtöner, die an beiden Enden der Soundbar integriert sind, erweitern den Raumklang für ein noch intensiveres Erlebnis. Füllen Sie Ihren Raum mit erstklassigem Sound, und genießen Sie Ihre Musik und Filme wie nie zuvor.

Stadion-EQ-Modus



Wählen Sie einen aus vier voreingestellten EQ-Modi aus für ein hervorragendes Erlebnis: Der

Stadium EQ-Modus versetzt Sie in die Geräuschkulisse eines Stadions, als wären Sie live dabei! Lassen Sie sich von jedem entscheidenden Moment begeistern – und hören Sie dennoch kristallklare Kommentare.

Verbinden Sie Ihre bevorzugten Quellen



Streamen Sie Playlisten von Ihrem Mobilgerät über Bluetooth. Mit dieser phänomenalen Soundbar und dem Subwoofer klingen Ihre Medien satter, tiefer und klarer. Sie können die Verbindung auch über den Audio-Eingang, optischen Eingang, USB oder den HDMI-Ausgang (eARC) herstellen.

HDMI-Ein- und -Ausgänge (eARC)

Verpassen Sie nichts, wenn es spannend wird. Diese Soundbar ist kompatibel mit HDMI eARC, einer Hochgeschwindigkeitsverbindung, mit der Sie den vollen Effekt fortschrittlicher Audioformate wie Dolby Atmos erleben können.

Philips EasyLink

Diese fantastische Soundbar verfügt über die Philips EasyLink-Technologie für maximale Benutzerfreundlichkeit und Komfort. Egal, ob Sie EQ-Modi, Bass, Höhen, Lautstärkeinstellungen auf Ihrem Gerät oder Ihrer Soundbar anpassen möchten – nur eine Fernbedienung ist erforderlich!

Daten

Ton

- Verbesserung der Soundqualität: KI, Upmix, Standard, Audio-Sync, Höhen- und Bassregelung
- Equalizer-Einstellungen: Film, Musik, Stimme, Stadion
- Klirrfaktor: <=10 %
- Ausgangsleistung des Lautsprechersystems: Max. 740 W/370 W RMS

Lautsprecher

- Subwoofer-Frequenzbereich: 35 – 150 Hz
- Subwoofer-Typ: Aktiver, kabelloser Subwoofer
- Subwoofer-Impedanz: 3 ohm
- Anzahl der Audiokanäle: 5.1.2
- Anzahl der Woofer: 1
- Woofer-Durchmesser: 20 cm
- Frequenzbereich Soundbar: 140–20.000 Hz
- Impedanz Soundbar: 8 ohm
- Mittlere Treiber: 1 Racetrack-Treiber, 1 Hochtöner
- Vordere Treiber: 2 Hochtöner (L+R)
- Zur Seite gerichtete Treiber: 2 Middle-Range-Treiber (L+R)
- Nach oben gerichtete Treiber: 2 Atmos (L+R)
- Externer Subwoofer Gehäuse: Bassreflex

Konnektivität

- Bluetooth: Empfänger
- Bluetooth-Version: 5.3
- Bluetooth-Profile: A2DP, AVRCP, Multipoint-Unterstützung (Multipairing), Streaming-Format: SBC
- EasyLink (HDMI-CEC)
- USB-Wiedergabe
- Audio-Eingang: 1 x 3,5 mm
- 1 x Optischer Eingang
- Schutz für HDMI-Inhalte: HDCP 1.4/2.3
- 1 x HDMI-Ausgang (eARC/ARC)
- 1 HDMI-Eingang
- DLNA-Standard: Nein
- Anschluss mehrerer Lautsprecher: Nein
- Smart Home: Keine
- Kabellose Lautsprecherverbindung: Subwoofer

Unterstützte Audioformate

- HDMI ARC/eARC: Dolby Atmos, Dolby TrueHD, Dolby Digital, Dolby Digital Plus, Dolby MAT, LPCM 2 CH, LPCM 5.1 Kanäle, LPCM 7.1 Kanäle
- HDMI IN1: Dolby Atmos, Dolby TrueHD, Dolby Digital, Dolby Digital Plus, Dolby MAT, LPCM 2 CH, LPCM 5.1 Kanäle, LPCM 7.1 Kanäle
- Bluetooth: SBC
- USB: MP3, WAV, FLAC
- Optisch: Dolby Digital, LPCM 2 CH, LPCM 5.1

Kanäle

Außenkarton

- Länge: 110.5 cm
- Anzahl der Verpackungen: 2
- Breite: 60.5 cm
- Bruttogewicht: 27.6 kg
- Höhe: 25 cm
- GTIN: 1 48 95229 13261 7
- Nettogewicht: 20.54 kg
- Eigengewicht: 7.06 kg

Komfort

- EasyLink (HDMI-CEC): Audio-Rückkanal, Automatisches Zuordnen der Audioeingänge, Standby-Modus auf Knopfdruck
- Fernbedienung
- NIGHT MODE (Nachtbetrieb)

Kompatibilität

- Smartphone/Tablet APP-Steuerung: Nein

Leistung

- Stromversorgung Hauptgerät: 100 bis 240 V, 50/60 Hz
- Stromversorgung Subwoofer: 100 bis 240 V, 50/60 Hz
- Standby-Stromverbrauch Subwoofer: < 0,5 W
- Hauptgerät Standby-Leistung: < 0,5 W
- Automatischer Standby-Modus

Verpackungsmaße

- Höhe: 22.5 cm
- Verpackungsart: Karton
- Regalaufstellung: Liegend
- Breite: 108 cm
- Tiefe: 45 cm
- Anzahl der enthaltenen Produkte: 1
- EAN: 48 95229 13261 0
- Bruttogewicht: 12.9 kg
- Nettogewicht: 10.27 kg
- Eigengewicht: 2.63 kg

Zubehör

- Mitgeliefertes Zubehör: Netzkabel, Fernbedienung (mit Batterie), Kurzanleitung, Weltweite Garantiekarte, Wandhalterung

Design

- Farbe: Schwarz
- Wandmontage

Abmessungen

- Hauptgerät (B x H x T): 970 x 70 x 117 mm
- Gewicht des Hauptgeräts: 3,4 kg
- Subwoofer (B x H x T): 190 x 410 x 309 mm
- Gewicht des Subwoofers: 6,3 kg

Video

- HDR-Pass-Through: HDR10, HDR10+, Dolby Vision, HLG
- 4K-Pass-Through: Bis zu 4K/60p 4:2:2 RGB/YCbCr
- 3D-Pass-Through



Ausstellungsdatum
2024-05-10

Version: 6.6.1

EAN: 48 95229 13261 0

© 2024 Koninklijke Philips N.V.
Alle Rechte vorbehalten.

Technische Daten können ohne vorherige Ankündigung geändert werden. Die Marken sind Eigentum von Koninklijke Philips N.V. oder der jeweiligen Firmen.

www.philips.com

