



Philips  
Minichaîne hi-fi

380 W



NTRX100

## Donnez de la puissance à vos soirées

### L'obsession du son

Que la fête commence ! Les deux stations d'accueil pivotantes du Philips NTRX100 vous permettent de charger deux smartphones et de diffuser les contenus de leurs bibliothèques en toute liberté. Diffusion de musique sans fil via Bluetooth<sup>®</sup>, grâce à l'appairage NFC One-Touch.

#### Peu importe la source, profitez de votre musique

- Deux connexions Bluetooth<sup>®</sup> pour diffuser sans fil la musique de 2 smartphones
- Double station d'accueil pivotante pour lire et charger vos smartphones
- Double USB pour lire la musique au format MP3 en toute simplicité
- Deux entrées audio pour diffuser en toute simplicité de la musique MP3

#### Améliorez votre expérience musicale

- Bouton de basses NX pour des effets de lumière et un son instantanément amplifié
- Contrôle numérique du son pour une définition optimisée des styles musicaux
- Puissance de sortie totale de 380 W RMS

#### Plus que du son

- Ajoutez facilement d'autres Party Machines Philips à votre installation
- Installation facile dans toute la maison
- Lumières dynamiques synchronisées avec le beat

# PHILIPS

Minichaîne hi-fi  
380 W

## Points forts

### Lumières dynamiques



Dancez sur le rythme de votre musique. Des lumières cools clignotent en rythme avec les morceaux, pour faire monter la fièvre et le fun. Lorsque vous ne voulez pas des lumières, désactivez tout simplement cette fonction. Ajoutez une touche de sophistication et de piment à vos soirées dansantes et fêtes, grâce à ces lumières dynamiques sensationnelles.

### Simple setup

Ajoutez facilement d'autres Party Machines Philips à votre installation

### Contrôle numérique du son



Obtenez le maximum de votre musique en réglant la balance du son en fonction du type de musique que vous écoutez. Le contrôle numérique du son permet de sélectionner des modes prédéfinis qui contrôlent les gammes de fréquences du son afin d'optimiser

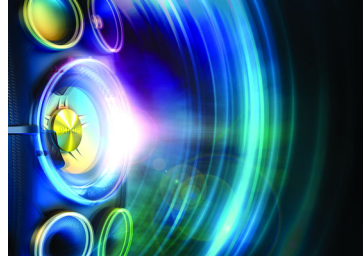
certains styles musicaux. Vous pouvez choisir différents modes (jazz, rock, pop ou classique). Chaque mode repose sur la technologie d'égalisation graphique permettant d'ajuster automatiquement la balance du son et d'améliorer les fréquences sonores les plus importantes du style musical choisi.

### Deux connexions Bluetooth®



Deux connexions Bluetooth® pour diffuser sans fil la musique de 2 smartphones

### Bouton de basses NX



Disponible sur l'ensemble de la gamme, le bouton de basses NX amplifie temporairement la puissance des basses et le niveau sonore. Appuyez sur le bouton de basses NX pour doper instantanément votre son, créer d'extraordinaires effets de lumière et sentir votre corps vibrer au rythme des basses puissantes générées par les caissons de basses.

NTRX100/12

## Caractéristiques

### Lecture audio

- Supports de lecture: Clé USB, Entrée audio, Bluetooth®
- Modes de lecture USB Direct: avance rapide/ retour rapide, lecture/pause, précédent/suivant, lecture programmée, répétition, lecture aléatoire, arrêt

### Enceintes

- Nombre d'enceintes: 2
- Haut-parleurs: Tweeter 2", Haut-parleur de graves 5,25"
- Enceintes - améliorations: 2 voies
- Types d'enceinte: système d'enceintes Bass Reflex

### Son

- Puissance totale (RMS): 380 W
- Accentuation du son: contrôle numérique du son 4 modes, Ampl. dynamique des basses 3 niveaux, Basses NX

### Tuner/réception/transmission

- Antenne: Antenne FM
- Préréglages: 20
- Bandes du tuner: FM
- Tuner - amélioration: Réglage numérique auto, recherche automatique, Installation aisée (plug-and-play)

### Connectivité

- Casque: 3,5 mm
- Microphone: double prise pour microphone
- USB: Port USB
- MP3 Link: Entrée ligne stéréo 3,5 mm

### Pratique

- Karoké: Volume MIC, contrôle de l'écho
- Type d'affichage: Écran LCD, Écran VFD

### Accessoires

- Télécommande: 13 touches
- Mode d'emploi: Anglais
- Câbles/Connexion: cordon d'alimentation
- Autres: Guide de démarrage rapide, piles pour télécommande, Antenne FM
- Garantie: Livret de garantie internationale

### Dimensions

- Hauteur de l'emballage: 442 millimètre
- Largeur de l'emballage: 780 millimètre
- Profondeur de l'emballage: 430 millimètre
- Dimensions du produit (l x P x H): 704 x 364 x 385 mm

### Alimentation

- Alimentation: 100 - 240 V CA, 50/60 Hz



Date de publication  
2016-10-12

Version: 1.1.7

12 NC: 8670 001 10055  
EAN: 87 12581 70461 2

© 2016 Koninklijke Philips N.V.  
Tous droits réservés.

Les caractéristiques sont sujettes à modification sans préavis. Les marques commerciales sont la propriété de Koninklijke Philips N.V. ou de leurs détenteurs respectifs.

[www.philips.com](http://www.philips.com)

\* Évitez d'utiliser l'appareil à un volume supérieur à 85 décibels au risque d'abîmer votre ouïe.