

Philips
Slankt mikromusiksystem
med LivingSound

• kan monteres på væg

MCM330



Besat af lyd

Lyd der passer til dit hjem

Smart og progressiv – unik nyskabelse og stil tiltrækker dig. Det supersmarte og slanke mikrosystem fra Philips med dynamisk lyd leveres i et slankt design med LivingSound, der omfavner dig med lyd.

Nyd din musik fra flere kilder

- MP3 Link til bærbar musikafspilning
- Du kan afspille MP3/WMA-CD, CD og CD-RW
- Stik til direkte USB og SD/MMC-kort til afspilning af MP3/WMA-musik
- Digital indstilling med faste stationer gør det nemt

Gør din lydoplevelse bedre

- Digital lydkontrol til optimerede musikstilindstillinger.
- Dynamisk basforstærkning giver dyb og dramatisk lyd
- Samlet udgangseffekt på 20 W RMS
- LivingSound giver en fyldig stereolyd, du kan fordybe dig i
- wOOx™-højttalertechnologi til dyb og kraftig bas

Design, der passer i dit hjem

- Motordrevet glidende dør på fronten tilføjer stil og elegance
- Kan monteres på væggen for fleksibel placering

PHILIPS

Slankt mikromusiksystem med LivingSound kan monteres på væg

Vigtigste nyheder

Digital lydkontrol



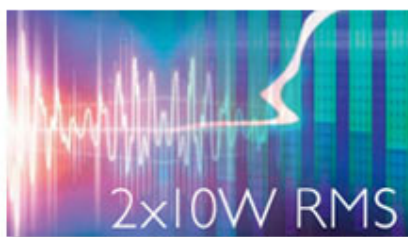
Digital lydkontrol tilbyder dig en fabriksindstillet kontrol, hvor du kan vælge mellem indstillingerne Jazz, Rock, Pop eller Classic for at optimere frekvensområdet for forskellige musikgenrer. Hver indstilling anvender grafisk equalizer-teknologi til automatisk at justere klangbalancen og fremhæve de vigtigste frekvenser i den valgte musikgenre. Digital lydkontrol giver dig mulighed for at få mest muligt ud af musikken ved at justere klangbalancen, så den passer til den musik, du spiller.

Dynamisk basforstærkning



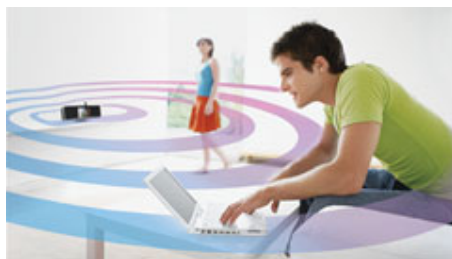
Dynamisk basforstærkning maksimerer din musikoplevelse ved at fremhæve basindholdet i musikken ved alle lydstyrkeindstillinger - fra lav til høj - med et tryk på en knap! De laveste basfrekvenser går sædvanligvis tabt, når lydstyrken dæmpes. For at modvirke dette kan dynamisk basforstærkning forstærke basniveauerne, så du kan nyde en ensartet lyd, selv når du skruer ned for styrken.

20 W RMS



Dette system har en samlet udgangseffekt på 20 W RMS. RMS står for Root Mean Square (effektiv værdi) og er en typisk målingsenhed for lydeffekt, eller rettere den elektriske strøm, der overføres fra en lydforstærker til en højttaler, som måles i watt. Mængden af elektrisk strøm, der overføres til højttaleren, og dens følsomhed er afgørende for den genererede lydeffekt. Jo højere watt-tal, desto bedre lydeffekt fra højttaleren.

LivingSound



Philips' patentanmeldte LivingSound udvider lyttepositionen betydeligt (den ideelle lytteposition i rummet), så man virkelig kan fordybe sig i musik i et større område. LivingSound kombinerer flere lydprocesser for at genskabe den fylde og rumklang, der ofte går tabt i et kompakt stereoanlæg. Effekten er et større effektivt lytteareal end forventet, og musikken fordeles flot og jævnt rundt i rummet. Det betyder, at musikoplevelsen ikke længere er begrænset til et lille område. Nu

MCM330/12

kan du nyde optimal stereolyd på et større område.

Motordrevet glidende dør på fronten



En motordrevet glidende dør på fronten giver endnu mere elegance til det i forvejen stilfulde systemdesign. Den elegante og funktionelle diskdør glider op og ned i en jævn bevægelse med tryk på en knap, når du ønsker at skifte musik. Læn dig tilbage, og nyd den dynamiske lydgenivelse, mens du ser disken dreje rundt gennem det gennemsigtige vindue.

wOOx™-teknologi



wOOx-teknologi er et revolutionerende højttalerkoncept, der giver dig mulighed for at høre og føle en virkelig dyb bas, der er mere fyldig end på noget andet lydsystem. Specielle højttalere fungerer sammen med wOOx-basmembranen, og en præcis afstemning mellem hovedenheden og diskanten sikrer en jævn overgang fra bas/mellemtone til høje frekvenser. Dobbelt ophæng og en fuldstændigt symmetrisk sandwich-konstruktion leverer en dyb og præcis bas uden hørbar forvrængning. wOOx frembringer en ualmindelig dyb og dynamisk bas ved at bruge højttalerkabinettets fulde volumen til virkelig at øge musikens effekt.



Specifikationer

Lyd

- Lydforbedring: digital lydkontrol med 4 funktioner, Dynamisk basforstærkning, LivingSound, wOOx™-teknologi
- Udgangseffekt: 2 x 10 W RMS/2 x 20 W (musik)
- Lydstyrke: op/ned

Højttalere

- Antal indbyggede højttalere: 4

Lydafspilning

- Afspilningsmedie: CD, CD-R, CD-RW, MP3 CD, WMA-CD, SD-/MMC-kort, USB-flash-drev
- Diskafspilningstilstande: hurtigt frem/tilbage, søg efter næste/foregående spor, repeat/shuffle/program
- Andet: ID3 Tag-support
- USB Direct-afspilningstilstande: hurtigt tilbage/hurtigt frem, afspil/pause, forrige/næste, programafspilning, gentage, shuffle, stop

Tuner/modtagelse/transmission

- Tunerbånd: FM-stereo
- RDS: programtype, stationsnavn, radiotekst, RDS-urindstilling
- Faste stationer: 20
- Antenne: Fast FM-spiralantenne
- Tunerfunktioner: automatisk digital indstilling, automatisk scanning

Tilslutningsmuligheder

- Audio/Video-udgang: Hovedtelefoner (3,5 mm)

- MP3 Link: 3,5 mm stereo linjeindgang
- USB: USB-vært

Komfort

- Alarmer: CD-alarm, radioalarm, USB-alarm
- Ur: på hovedskærm, sleep/timer
- Loader-type: front, motordrevet
- Displayfunktioner: Lysdæmper
- Displaytype: VFD-display
- Væg/loftmontering: kan hænges på væggen

Tilbehør

- Kabler/tilslutning: AC/DC-adapter, MP3 Link-kabel
- Fjernbetjening: 40 taster med litiumbatteri
- Brugervejledning: flere sprog
- Andet: Lynhåndbog

Mål

- Bruttovægt: 3,07 kg
- Dybde (emballage): 170 mm
- Hovedenhedens dybde: 91 mm
- Højde (emballage): 156 mm
- Hovedenhedens højde: 143 mm
- Bredde (emballage): 622 mm
- Hovedenhedens bredde: 571 mm

Strøm

- Strømforsyning: 100-240 V AC, 50/60 Hz

Grøn

- Eco Power-standby: 1 W



Udgivelsesdato
2013-05-10

Version: 2.0.8

12 NC: 8670 000 49678
EAN: 87 12581 46502 5

© 2013 Koninklijke Philips Electronics N.V.
Alle rettigheder forbeholdes.

Specifikationer kan ændres uden varsel. Varemærker tilhører Koninklijke Philips Electronics N.V. eller deres respektive ejere.

www.philips.com

* Undgå længerevarende brug af anlægget ved en lydstyrke over 85 decibel, da det kan beskadige hørelsen.