



Philips  
Mini sistema Hi-Fi

650 W  
Bluetooth



NTRX500



## Lo último en reproductores

### Obsesión por el sonido

Déjate llevar por los graves de este sistema de 650 W equipado con graves NX, ideal para cualquier fiesta. Deja que Auto DJ mezcle pistas en tu dispositivo USB, reproduzca canciones desde cualquier smartphone a través de Bluetooth® y use 260 mil efectos de luces para conseguir una fiesta intensa.

#### Diseñado para fiestas

- Luces LED de 260 K como atmósfera de la fiesta
- Crossfader del DJ para mezclar tus pistas
- DJ automático para mezclar de manera automática las pistas de la unidad USB
- Manijas y ruedas para un fácil transporte

#### Creado para brindar un sonido potente

- Potencia de salida total de RMS de 650 W / 8800 W PMPO
- Botón de graves NX para un impulso de sonido al instante y efectos de luces
- El ecualizador de 5 bandas ofrece una experiencia musical personal

#### Disfruta de tu música desde varios tipos de fuente

- Transmisión de música a través de Bluetooth®
- Disfruta directamente de la música en MP3 en tus dispositivos USB portátiles
- Transfiere la música de tus CDs, radio y karaoke a un dispositivo USB

# PHILIPS

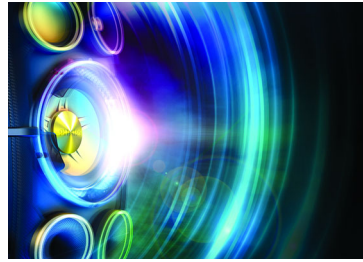
## Destacados

### Luces LED de 260 K



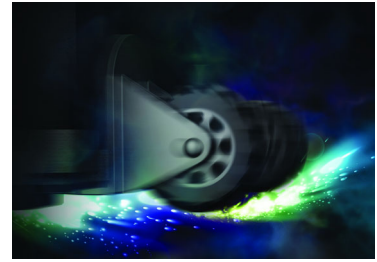
Agrega la mejor atmósfera, ambiente y pasión a cualquier fiesta, con miles de luces de colores que parpadean, destellan y fluyen al ritmo de tu música. Elige fácilmente colores claros para coincidir con tu tema, o escoge uno de los muchos sistemas preseleccionados. Mueve el botón de graves NX para hacer que el espectáculo de luces sea aún más intenso.

### Botón de graves NX



Disponible en toda la línea, el grave NX hace estallar los graves y la potencia al extremo. Presiona el botón de graves NX y potencia tu sonido de forma instantánea, crea efectos de luces desenfundados y siente cómo vibran tus huesos con los graves profundos de los subwoofers.

### Manijas y ruedas



Lleva un gran sonido al lugar que lo necesites, en el piso de arriba, en la planta baja, en interiores y exteriores. Las soluciones de audio NITRO se deslizan suavemente en cualquier hogar gracias a su diseño optimizado, sin necesidad de usar cables y su cómoda integración de los controles. Vincúlalos con tu TV o PC para acentuar tu experiencia y hacer que la música y el sonido de las películas sean mejor que nunca. También tráslalos hacia afuera utilizando las manijas integradas y las ruedas para convertirlo en el sistema de sonido máximo para las fiestas al aire libre.

### Crossfader del DJ para mezclar



Sé el maestro de todas las fiestas. DJ crossfader te permite mezclar tus pistas favoritas entre los canales A y B, por lo que puedes fluir sin problemas entre las canciones. Solo selecciona la salida del dispositivo para el reproductor A (USB, Bluetooth®, CD, entrada de audio o sintonizador) para iniciar la música y, a continuación, elige el dispositivo de entrada para el reproductor B (USB o entrada de audio). Para cambiar las pistas, desplaza el atenuador de un lado a otro para realizar una transición suave y así seguir con la fiesta.

### DJ automático para una mezcla automática



Puedes automatizar tus canciones favoritas con el DJ automático, que mezcla automáticamente las pistas de un dispositivo USB conectado. Añade efectos de sonido con la rueda de selección del DJ. Llena de música la casa.

### Transmisión de música a través de Bluetooth®



Si tienes una gran colección de música almacenada en un smartphone, computadora o tablet, transfírela a un sistema NITRO mediante la transmisión inalámbrica de música digital por Bluetooth® y haz que suenen increíbles. Tener un sonido potente rara vez es tan fácil o tan práctico.



# Especificaciones

## Sonido

- Potencia de salida: 8800 PMPO
- Potencia de sonido total (RMS): 650 W
- Mejoramiento del sonido: Graves NX, Refuerzo dinámico de graves en 3 pasos, control de sonido digital con 4 modos
- Ecualizador: 63 Hz, 250 Hz, 1 kHz, 4 kHz, 12 kHz

## Altavoces

- Cantidad de altavoces: 1
- Controladores: Woofer de 8", Tweeter de 2 pulg.
- Tipos de altavoces: sistema de altavoces Bass Reflex

## Reproducción de audio

- Soportes de reproducción: CD, CD-R, CD-RW, MP3-CD
- Modos de reproducción de discos: repetir / una / todas / programar, repetir / aleatorio / programar
- Modos de reproducción mediante USB directo: retroceder / avanzar rápidamente, reproducir / pausar, anterior / siguiente, repetición, orden aleatorio, parar

## Grabación de audio

- Soporte de grabación: Dispositivo USB
- Fuentes de grabación USB: CD, sintonizador, AUX, entrada del micrófono, USB, Bluetooth
- Modos de grabación USB: grabación instantánea, pistas programadas, programación de emisiones de radio, disco individual, pista individual

## Sintonizador/recepción/transmisión

- Estaciones preseleccionadas: 40
- Bandas del sintonizador: FM, OM
- Antena: Antena FM, antena MW
- Optimización del sintonizador: sintonización automática digital, exploración automática, Instalación simple (Plug & Play)

## Auto DJ

- Metálico: Y
- Party: Y

## Efecto DJ

- Beat Box: Y

- Reverberación: Y
- Yeah: Y
- Scratch: Y

## DJ Mix

- Fuente A: Entrada de audio, Bluetooth, Disco, Sintonizador, USB
- Fuente B: Entrada de audio, USB

## Conectividad

- Micrófono: Conectores de micrófono dobles (6,3 mm)
- USB: Host USB doble
- Entrada de audio: 2 entradas de línea estéreo de 3,5 mm
- Entrada auxiliar: 4 x RCA, DVD, Juego, Entrada de PC, TV

## Comodidad

- Cantidad de discos: 1
- Tipo de cargador: ranura
- Karaoke: Volumen de micrófono
- Efecto de luz: Paz, Pasión, Energía, Samba, Fiesta, Cielo, Costumbre

## Accesorios

- Control remoto: 28 teclas con 2 baterías AAA
- Cables / conexión: Cable MP3 Link, \*Adaptador de pin plano
- Otros: baterías para el control remoto, Antena FM/OM, Guía de inicio rápido
- Manual del usuario: Portugués (Brasil), Español
- Garantía: Folleto de garantía internacional

## Dimensiones

- Peso bruto: 30,7 kg
- Ancho de la unidad principal: 390 mm
- Altura de la unidad principal: 1135 mm
- Profundidad de la unidad principal: 396,5 mm
- Profundidad del empaque: 486 mm
- Altura del empaque: 1252 mm
- Ancho del empaque: 566 mm

## Energía

- Fuente de alimentación: 100 - 240 V CA, 50 / 60 Hz



Fecha de publicación  
2015-02-04

Versión: 5.2.5

12 NC: 8670 001 06308  
EAN: 08 71258 16970 06

© 2015 Koninklijke Philips N.V.  
Todos los derechos reservados.

Las especificaciones quedan sujetas a modificaciones sin previo aviso. Las marcas comerciales son propiedad de Koninklijke Philips N.V. o sus respectivos titulares.

[www.philips.com](http://www.philips.com)

\* Debe evitarse el uso del equipo en un volumen superior a los 85 decibeles, dado que puede ocasionar daños en el sistema auditivo.