

PHILIPS

Faro de CA/CC para faros delanteros de motocicletas

Ultinon 1000 Moto

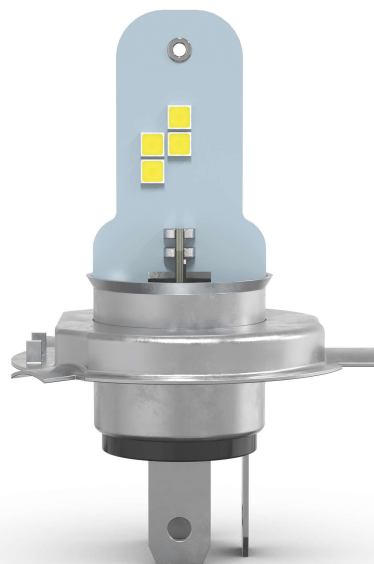
LED-HL [~H4FIT/HS1]

Haz luminoso de los faros delanteros

Luz blanca fría de 6000 K

Controlador de IC para CA/CC universal

LUM11458U1MX1



Más luz para tu viaje

Rendimiento estable de los LED

El Ultinon 1000 Moto de Philips hace que cualquier viaje sea cómodo. Ofrece luz blanca y brillante, y un diseño compacto para lograr un ajuste fácil en la mayoría de las motocicletas. Funciona con sistemas eléctricos de motocicletas de CA o CC y es resistente a las vibraciones.

Ver mejor

- Mejor visibilidad por delante

Estilo blanco frío con 6000 K

- Temperatura de color de hasta 6000 kelvin para una luz blanca fría

Diseño eléctrico óptimo (CA/CC)

- Compatibilidad eléctrica con motos de CA y CC

Rendimiento hecho para durar

- Vida útil de hasta 1500 horas
- La durabilidad que exigen los conductores de hoy en día

Ultinon 1000 Moto

Faro de CA/CC para faros delanteros de motocicletas

LUM11458U1MX1/41

Especificaciones

Especificaciones de comercialización

Lo más destacado del producto: LED de nivel automotriz, ACDC

Beneficios esperados: Luces más brillantes

Descripción del producto

Aplicación: Luz alta, Luz alta, Luz baja, Luz baja

Base: P43t

Designación: LED H4fit/HS1 11458 U1M 12 V 4 W X1

Homologación ECE: NO

Rango: Ultinon 1000 Moto

Tecnología: LED

Tipo: LED-HL [-H4FIT/HS1]

Vida útil

Vida útil: 1500 horas

Características de la luz

Lúmenes: 550/500

Temperatura del color: 6000 K

Características eléctricas

Vataje: 4 W

Voltaje: 13,2 V

Información de pedidos

Entrada de pedido: 11458U1MX1

Código de pedido: 2525830

Datos de empaque

EAN1: 8719018025258

EAN3: 8719018025265

Tipo de envase: X1

Información del producto empaquetado

Cantidad de paquetes: 1 unidad

MOQ (para profesionales): 10 unidades

Longitud [cm]: 6

Ancho [cm]: 4,8

Altura [cm]: 10

Peso neto por pieza [g]: 26,5

Peso bruto por pieza [g]: 41,5

Información de empaque exterior

Peso neto por pieza: 265 g

Peso bruto por pieza: 0.615 kg

Longitud [cm]: 32

Ancho [cm]: 19,3

Altura [cm]: 10,7

