

## دليل البدء السريع

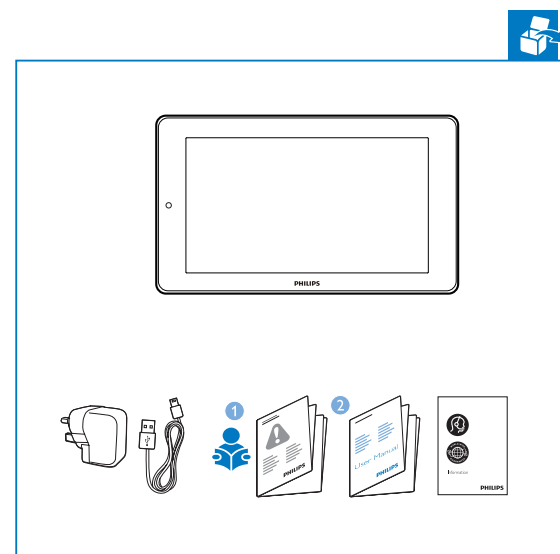
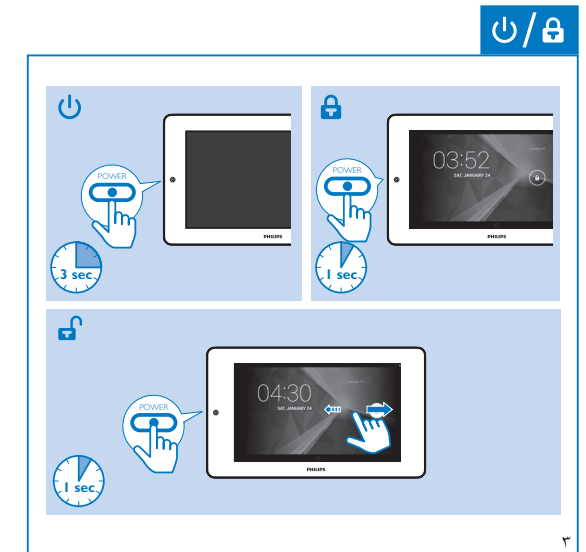
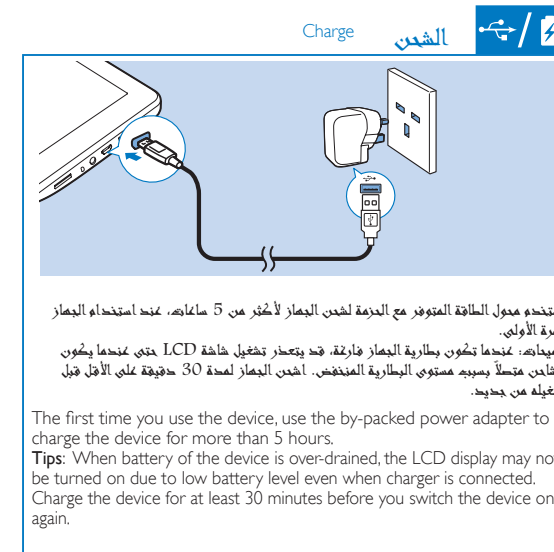
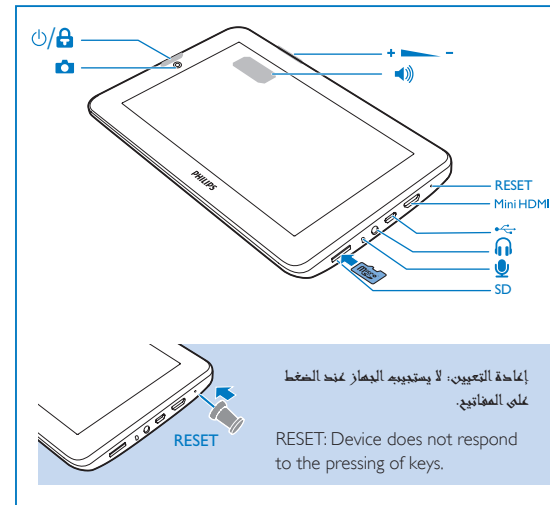
**PHILIPS**

Register your product and get support at  
[www.philips.com/welcome](http://www.philips.com/welcome)



2014 © WOXX Innovations Limited. All rights reserved.  
Philips and the Philips' Shield Emblem are registered trademarks  
of Koninklijke Philips N.V. and are used by WOXX Innovations  
Limited under license from Koninklijke Philips N.V.

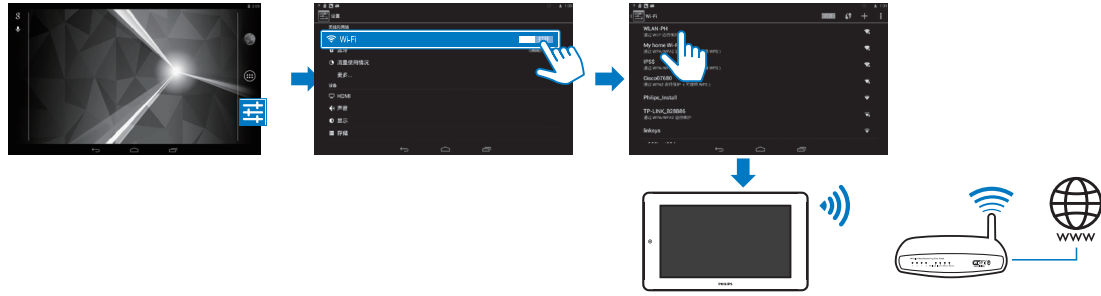
PI3110\_56\_QSG\_V1.0 wk1408.5





Connect to online services

الاتصال بالخدمات عبر الإنترنت



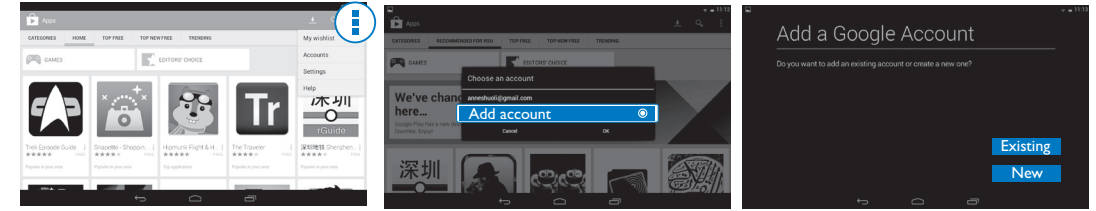
من خلال Wi-Fi، قم بتوصيل جهاز PI3110 بالإنترنت. في الشاشة المنبثقة لخيارات الإعداد، اسحب المنزلق لتشغيل Wi-Fi والاتصال بشبكة متوفرة.

Through Wi-Fi, connect PI3110 to the Internet. On the pop-up screen for setup options, drag the slider to switch on Wi-Fi and connect to an available network.

٧

Play Store

Play Store



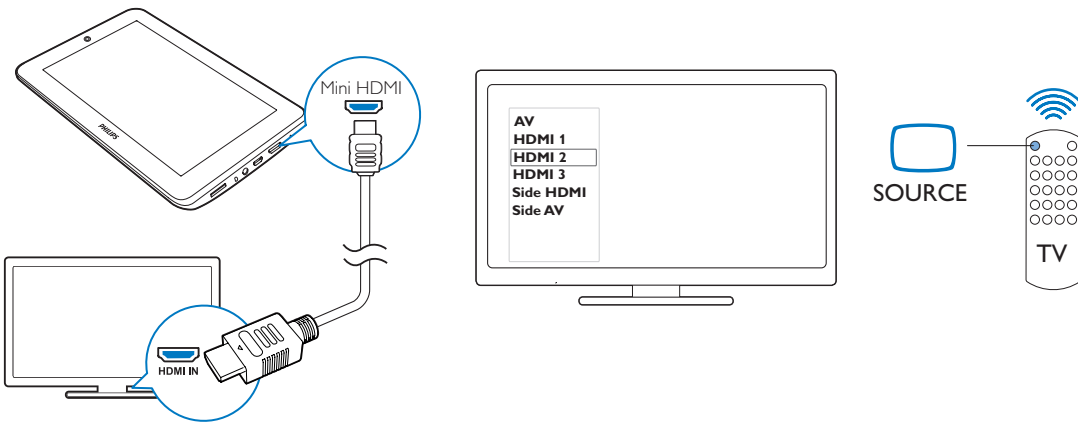
قم بإنشاء حساب Google وسجل دخولك إليه. يمكنك الوصول إلى خدمات Google والبحث عن تطبيقات وتنزيلها وتثبيتها.

Create and log in to your Google account. You can access Google services, and search for, download, install apps.

٨

Connect to a High-definition TV (HDTV)

الاتصال بـ تلفزيون عالي الوضوح (HDTV)



استخدم شغل HDMI لتوصيل جهاز PI3110 بتلفزيون عالي الوضوح.

على جهاز التحكم عن بعد الخاص بالتلفزيون، استخدم زر المصدر لتحديد موصل إدخال HDMI الذي يوصل جهاز PI3110.

ملاحظة: على جهاز PI3110، عندما يكون موصل HDMI الصغير قيد الاستخدام، اضغط على زر الطاقة لبرصة تسيير العودة إلى الشاشة السابقة.

Use an HDMI cable to connect PI3110 with an HDTV.

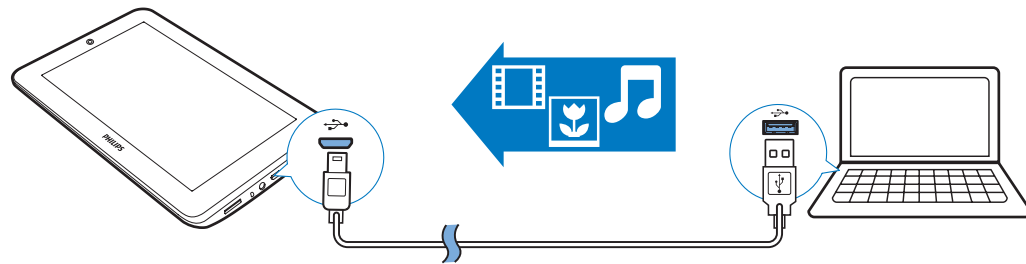
On the remote control of the TV, use the source button to select the HDMI input connector that connects PI3110.

**Note:** On PI3110, when the Mini HDMI connector is in use, press the Power button briefly to return to the previous screen.

٩

Connect to your PC

الاتصال بالكمبيوتر الشخصي



استخدم شغل USB لتوصيل جهاز PI3110 بكمبيوتر شخصي. يمكنك سحب وإفلات التطبيقات وملفات الوسائط بين جهاز PI3110 والكمبيوتر الشخصي.

Use the USB cable to connect PI3110 to a PC. You can drag and drop apps and media files between PI3110 and the PC.

١٠

More information

معلومات إضافية



لإجراء دليل المستخدم، قم بتنزيل قارئ PDF من Play Store وتثبيته. ثم انتقل إلى للعثور على قارئ PDF.

انتقل إلى [www.philips.com/support](http://www.philips.com/support) لمزيد من المعلومات.

To read the User Manual, download and install a PDF reader from Play Store, and then go to to find the PDF reader. Go to [www.philips.com/support](http://www.philips.com/support) for support information.

١١