

Philips
Cinéma maison avec
lecteur de DVD



HTS3400



Tout voir, tout écouter, tout vivre

Élégant et compact, ce cinéma maison numérique lit la plupart des disques avec ambiophonie Dolby ou DTS. Détendez-vous pour plonger au cœur de l'action et vibrer au rythme de la musique.

Lisez tous les contenus

- Picture CD (JPEG) avec musique (MP3)
- Vidéo : DVD, DVD+R/RW, DVD-R/RW, (S)VCD
- Musique : CD, CD-R/RW et CD-MP3

Installation rapide et facile

- Connecteurs Easy-fit™ de couleur pour une installation simple
- Installation simple de votre système Home Cinéma

Excellentes performances audio et vidéo

- Vidéo à composantes avec balayage progressif pour une qualité d'image optimale
- Son Surround DTS, Dolby Digital et Pro Logic II
- Amplificateur de classe D pour un son puissant

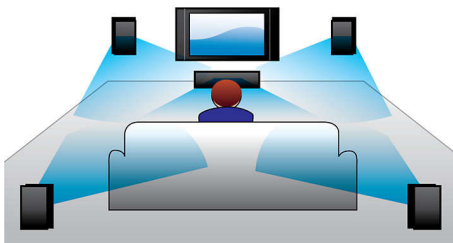
PHILIPS

Caractéristiques

Amplificateur numérique de classe D à 6 canaux

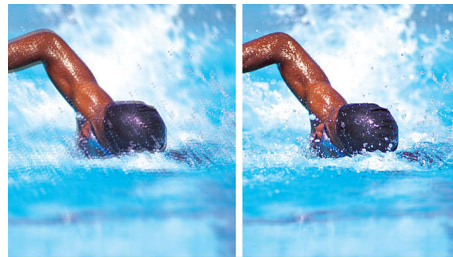
Un son parfait ne peut s'accommoder de la moindre distorsion. Les amplificateurs numériques génèrent beaucoup moins de chaleur que les amplificateurs analogiques et sont donc plus compacts. L'amplificateur de classe D de Philips fournit une qualité sonore nettement supérieure à celle des amplificateurs numériques concurrents car il est conçu pour réduire les émissions parasites et les vibrations. En outre, il fonctionne en boucle fermée pour supprimer la distorsion et les pertes. Résultat : une qualité audio supérieure dans un volume réduit.

DTS, DolbyDigital, ProLogic II



Plus besoin de décodeur externe ! Le décodeur DTS et Dolby Digital intégré gère les 6 chaînes d'informations audio et développe un son Surround ainsi qu'une ambiance réelle et naturelle. Le décodeur Dolby Pro Logic II offre 5 canaux de traitement Surround à partir de n'importe quelle source stéréo.

Balayage progressif



Le mode de balayage progressif double la résolution verticale de l'image. Vous obtenez ainsi des images beaucoup plus nettes. Au lieu d'envoyer la trame des lignes impaires et celle des lignes paires l'une après l'autre, le système envoie les deux trames en même temps. Une image complète, à résolution maximale, est créée instantanément. À une telle vitesse, votre œil perçoit une image plus nette ne présentant pas de structure de ligne.

Les vidéos en multiformat

La compatibilité multiformat permet de lire la plupart des formats de disque vidéo pour une expérience cinématographique sans limite.

La musique en multiformat

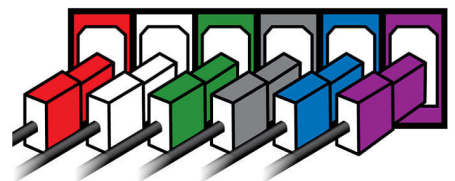
La compatibilité multiformat permet de lire la plupart des formats de disque audio pour un plaisir d'écoute sans limite.

Picture CD avec lecture MP3

Le Picture CD est un disque CD-R ou CD-RW sur lequel vous pouvez enregistrer vos fichiers MP3 et vos photos numériques. Lorsque vous insérez un Picture CD dans le lecteur de DVD,

un menu apparaît à l'écran et affiche les fichiers JPEG et MP3 contenus sur le disque. Il vous suffit alors de sélectionner les photos et fichiers musicaux dont vous voulez profiter. Ensuite, appuyez sur la touche de lecture ou sur OK pour voir les photos sur le téléviseur tout en écoutant votre musique préférée.

Connecteurs Easy-fit™



Les connecteurs de couleur facilitent la connexion des enceintes et des caissons de basses à l'unité centrale du système Home Cinéma. Branchez simplement les câbles aux connecteurs de même couleur à l'arrière de l'unité.

Guide de mise en route

Afin de vous guider lors de l'installation de votre système, Philips fournit un guide de mise en route simple, composé d'illustrations claires et de couleurs, qui vous aide au travers des différentes étapes de connexion et de réglage du son et de l'image. Ces étapes sont décrites clairement en une seule page (contenue dans l'emballage). Grâce à ce guide, l'installation est simple et rapide.



Spécifications

Son

- Diaphonie (1 kHz): > 35 dB
- Convertisseur N/A: 24 bits, 192 kHz
- Réponse en fréquence: 180-16 000 Hz
- Puissance de sortie (RMS): 6 x 115 W
- Amélioration du son: Amplificateur numérique de classe D, Mode nuit
- Système audio: Dolby ProLogic II, DTS, Dolby Digital
- Distorsion et bruit (1 kHz): > 65 dB
- Plage dynamique (1 kHz): > 85 dB
- Paramètres de l'égaliseur: Émotion, Science-fiction, Concert, Action, Classique, Numérique, Jazz, Rock
- Rapport signal sur bruit: > 60 dB
- Puissance totale (RMS): 700 W
- Puissance FTC: 330 W

Enceintes

- Gamme de fréquences du H.-P. central: 140-20 000 Hz
- Enceinte centrale: 2 voies, Blindage magnétique
- Haut-parleur satellite: 2 voies
- Système de transducteurs centraux: Tweeter à dôme conique 1", 2 woofers large bande 3"
- Impédance de l'enceinte satellite: 140-20 000 Hz
- Impédance de l'enceinte satellite: 3 ohm
- Bande de fréquence du caisson de basses: 40-2 000 Hz
- Impédance des enceintes centrales: 3 ohm
- Contrôle enceinte satellite: Tweeter à dôme conique 1", Haut-parleur de graves à gamme étendue 3"
- Système de H.-P. d'extrêmes graves: Haut-parleur de graves hautes performances 6,5"
- Type de caisson de basses: Passif
- Impédance du caisson de basses: 3 ohm

Connectivité

- Connexions avant/latérales: Sortie casque
- Autres connexions: Entrée AUX, Entrée TV (audio, cinch), Sortie ligne, Sortie coaxiale numérique, Sortie vidéo composite (CVBS), Sortie vidéo entrelacée à composantes, Sortie S-Vidéo, Antenne FM, Antenne AM, Connecteurs Easy-Fit pour enceintes

Tuner/réception/transmission

- Réglage numérique auto
- Bandes du tuner: FM stéréo, AM
- Mise en mémoire automatique
- Nombre de présélections: 40

Pratique

- Verrouillage enfant: Contrôle parental
- Menu multilingue à l'écran: Anglais, Français (Canada), Espagnol (Mexique)

Alimentation

- Consommation électrique: 180 W
- Alimentation: 110 V, 60 Hz
- Consommation en veille: < 1 W

Accessoires

- Piles: 2 piles AA
- Accessoires fournis: Câble audio, Câble vidéo, Antenne FM, Antenne AM, Guide d'utilisation rapide
- Télécommande: 3139 238 04482
- Mode d'emploi: Anglais/Français/Espagnol
- Carte de garantie: Version Américaine du Nord

Dimensions

- Profondeur du haut-parleur central: 70 millimètre
- Profondeur de l'emballage: 522 millimètre
- Largeur de l'appareil: 435 millimètre
- Poids (emballage compris): 16,2 kg
- Hauteur du haut-parleur central: 93 millimètre
- Hauteur de l'emballage: 355 millimètre
- Hauteur de l'appareil: 53 millimètre
- Poids de l'enceinte centrale: 1,3 kg
- Largeur du haut-parleur central: 245 millimètre
- Largeur de l'emballage: 572 millimètre
- Profondeur de l'appareil: 365 millimètre
- Poids: 4,25 kg
- Largeur du haut-parleur ambiophonique: 93 millimètre
- Hauteur du H.-P. ambiophonique: 169 millimètre
- Profondeur du H.-P. ambiophonique: 65 millimètre
- Poids du caisson de basses: 4,3 kg
- Poids du haut-parleur ambiophonique: 0,7 kg
- Profondeur du caisson de basses: 350 millimètre
- Hauteur du caisson de basses: 360 millimètre
- Largeur du caisson de basses: 156 millimètre

Lecture audio

- Format de compression: MP3, PCM
- Support de lecture: CD, CD-R, CD-RW, CD-MP3
- Débit binaire MP3: 32-256 kbps et VBR

Image/Affichage

- Format image: 4:3, 16/9
- Convertisseur N/A: 10 bits, 54 MHz
- Amélioration de l'image: Balayage progressif

Lecture d'images fixes

- Format de compression des images: JPEG
- Supports de lecture: CD de photos

Lecture vidéo

- Supports de lecture: CD-R/CD-RW, CD vidéo, SVCD, DVD vidéo, DVD-R, DVD+RW, DVD+R, DVD-RW (mode vidéo)
- Formats de compression: MPEG-1, MPEG-2
- Système de lecture de disque vidéo: PAL, NTSC



Date de publication
2024-03-26

Version: 3.0.12

UPC: 0 37849 95991 6

© 2024 Koninklijke Philips N.V.
Tous droits réservés.

Les caractéristiques sont sujettes à modification sans préavis. Les marques commerciales sont la propriété de Koninklijke Philips N.V. ou de leurs détenteurs respectifs.

www.philips.com