

Register your product and get support at  
[www.philips.com/welcome](http://www.philips.com/welcome)

Multimedia Speakers  
SPA7210

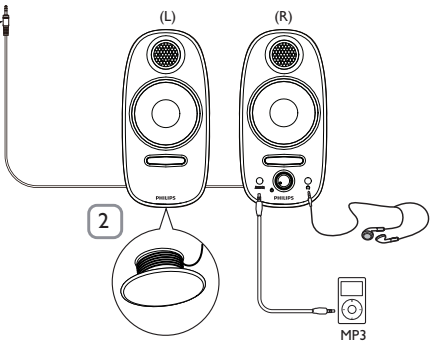


FR Mode d'emploi

**PHILIPS**

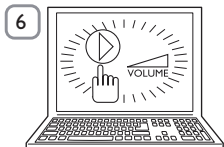
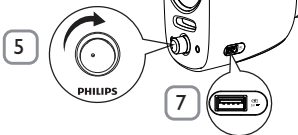


1



2

MP3




## Enceintes multimédias

**Avertissement :** 1. L'appareil ne doit pas être exposé aux fuites et aux éclaboussures. Aucun objet rempli de liquide, par exemple un vase, ne doit être placé sur l'appareil. 2. Pour couper complètement l'alimentation, débranchez la prise secteur de l'appareil. 3. La prise secteur de l'appareil ne doit pas être obstruée OU doit rester facilement accessible pendant l'utilisation. 4. Aucune flamme nue, par exemple une bougie allumée, ne doit être placée sur l'appareil.

**Remarque :** 1. Assurez-vous que les enceintes multimédias sont correctement installées avant de les utiliser. 2. La tension de sortie maximum de la prise casque est égale ou inférieure à 150 mV. 3. La prise USB est destinée à recharger uniquement des appareils 5 V.

### Installation :

- 1 Connectez le câble audio à la sortie audio de votre ordinateur (Fig. 1).
- 2 Réglez la longueur du câble des enceintes à l'aide de l'enrouleur situé en bas de l'enceinte gauche (Fig. 2).
- 3 Branchez le cordon d'alimentation sur l'adaptateur secteur (Fig. 3).
- 4 Reliez le câble de l'adaptateur secteur entre la prise 12 V CC située à l'arrière de l'enceinte droite et une prise secteur CA (Fig. 4).
- 5 Tournez le bouton de volume dans le sens des aiguilles d'une montre pour mettre les enceintes multimédias sous tension (Fig. 5).  
↳ Le voyant de l'enceinte droite s'allume.
- 6 Réglez le volume à l'aide du bouton de volume, via l'application correspondante sur votre ordinateur ou le logiciel d'application multimédia (Fig. 6).
  - Pour utiliser un casque, connectez-le à la prise  située sur l'enceinte droite.
  - Pour lire le contenu audio d'un baladeur MP3, connectez-le à la prise **AUX IN** située sur l'enceinte droite.

- La prise USB de l'enceinte droite peut être utilisée pour recharger un appareil rechargeable via USB (ex. : MP3, téléphone portable, etc.) (Fig. 7).

**7** Après utilisation, quittez le logiciel d'application multimédia et éteignez les enceintes..

Votre produit a été conçu et fabriqué avec des matériaux et des composants de haute qualité pouvant être recyclés et réutilisés. Informez-vous auprès des instances locales sur le système de collecte des produits électriques et électroniques en fin de vie, notamment ceux portant le symbole d'une poubelle barrée. Veuillez respecter la réglementation locale et ne jetez pas vos anciens produits avec les ordures ménagères courantes.



## FCC - Notice of compliance

This device complies with Part 15 of the FCC Rules. Operation is subject to the following two conditions:

1. this device may not cause harmful interference, and
2. this device must accept any interference received, including interference that may cause undesired operation.

### **Note:**

This equipment has been tested and found to comply with the limits for a Class B digital device, pursuant to part 15 of the FCC Rules. These limits are designed to provide reasonable protection against harmful interference in a residential installation. This equipment generates, uses, and can radiate radio frequency energy and, if not installed and used in accordance with the instruction manual, may cause harmful interference to radio communications. However, there is no guarantee that interference will not occur in a particular installation. If this equipment does cause harmful interference to radio or television reception, which can be determined by turning the equipment off and on, the user is encouraged to try to correct the interference by one or more of the following measures:

- Relocate the receiving antenna.
- Increase the separation between the equipment and receiver.
- Connect the equipment into an outlet on a circuit different from that to which the receiver is connected.
- Consult the dealer or an experienced radio/TV technician for help.

## FCC - Remarques sur la conformité

L'appareil répond aux normes FCC, Part 15.

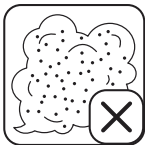
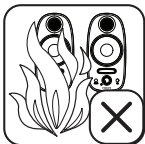
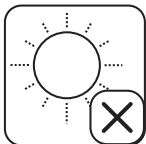
Fonctionnement soumis aux deux conditions suivantes:

1. Cet appareil ne doit pas provoquer d'interférences nuisibles, et
2. Cet appareil doit accepter toute interférence reçue, y compris les interférences susceptibles de provoquer un fonctionnement peu satisfaisant.

### **Remarque:**

Cet équipement a été testé et a été certifié conforme aux limites imposées pour un appareil numérique de Classe B, conformément à la partie 15 des règlements FCC. Ces limites sont définies aux fins d'assurer une protection raisonnable contre les interférences nuisibles dans une installation résidentielle. Cet équipement génère, utilise et émet des fréquences radio qui, en cas d'une mauvaise installation ou d'une utilisation non-conforme aux instructions de ce manuel d'utilisation peuvent causer des interférences nuisibles aux communications radio. Il n'y a toutefois aucune garantie que des interférences nuisibles ne se produiront pas dans une installation donnée. Si cet équipement cause des interférences nuisibles avec votre poste radio ou de télévision, ce que vous pouvez déterminer en éteignant et en rallumant votre équipement, il est conseillé à l'utilisateur d'essayer de pallier à ces interférences nuisibles en prenant l'une ou l'autre des mesures suivantes:

- Changez la position de l'antenne de réception.
- Augmentez la séparation entre l'équipement et le récepteur.
- Branchez l'équipement sur une source d'alimentation différente de celle sur laquelle le récepteur est branché.
- Consultez votre distributeur ou un technicien qualifié en la matière pour assistance.







© Royal Philips Electronics N.V. 2009  
All rights reserved.

Specifications are subject to change  
without notice. Trademarks are the  
property of Koninklijke Philips Electronics  
N.V. or their respective owners.

SPA7210\_QSG\_V1.0

