

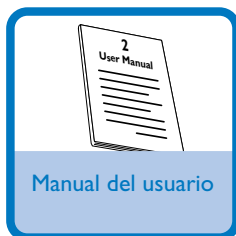
# Guía de Inicio Rápido

Paso A *Configuración*

Paso B *Disfrutar*

## ¿Qué hay en la caja?

Al abrir la caja encontrará estos artículos.



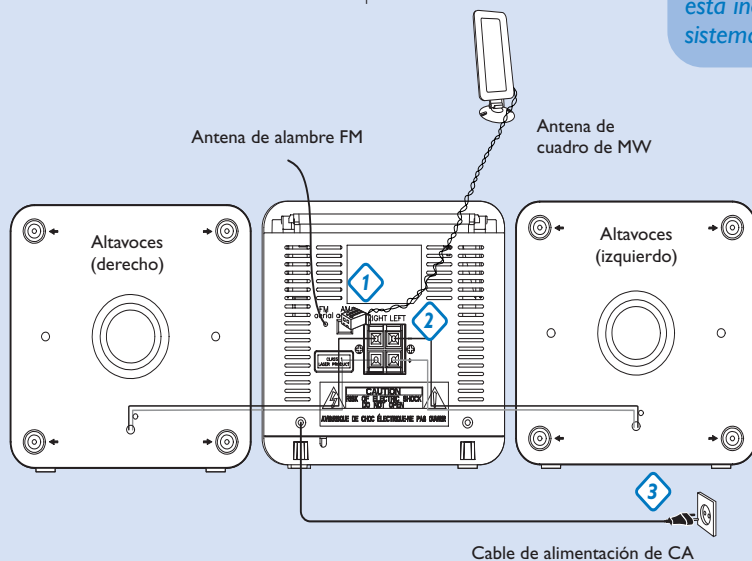
Retire la sábana protectora de plástico.

# Paso A Configuración

## Conexiones

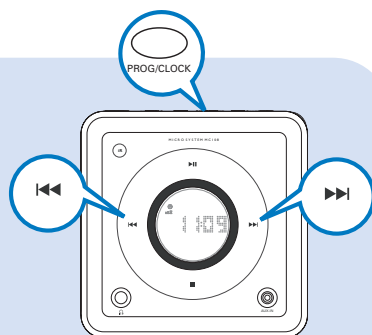
- 1 Conecte la toma de la antena de cuadro a **AM aerial** como se muestra anteriormente.
- 2 Conecte los terminales a **SPEAKERS**.
- 3 Conecte el cable eléctrico CA en ta toma de pared.

**Tip**  
No es necesario conectar el cable de antena para FM porque está incorporado al sistema.



## Ajuste del reloj

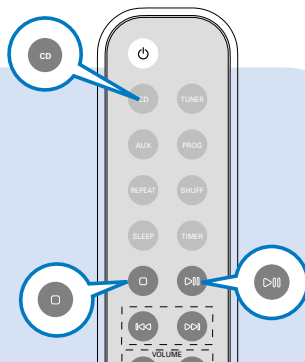
- 1 En espera, pulse el botón **PROG/CLOCK** button. Los dígitos del reloj para los horas parpadean.
- 2 Pulse **◀◀/▶▶** para ajustar las horas.
- 3 Vuelva a pulsar **PROG/CLOCK**. Los dígitos del reloj para los minutos parpadea.
- 4 Pulse **◀◀/▶▶** para ajustar las minutos.
- 5 Pulse **PROG/CLOCK** para confirmar la hora.



## Paso B *Disfrutar*

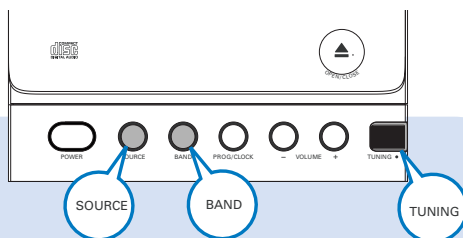
### Reproducción de un CD

- 1 Seleccione la fuente **CD**.
- 2 Levante la puerta de disco en el extremo indicado con **OPEN•CLOSE** para abrir el compartimento de CD.
- 3 Coloque el CD, con el lado impreso hacia arriba y pulse **OPEN•CLOSE** para cerrar la bandeja del CD.
- 4 Pulse **▶ ||** para comenzar la reproducción.
- 5 Para detener la reproducción de CD, pulse **■**.



### Para mejorar la recepción de radio

- 1 Seleccione la fuente **TUNER**.
- 2 Pulse **BAND** (**TUNER** en el control remoto) una o más veces para seleccionar la banda de ondas.
- 3 Gire **TUNING** ● para sintonizar una emisora.



#### Tip

En el manual del propietario adjunto se describen funciones de reproducción detalladas y funciones adicionales.

