

HomeDock HD
DLA99901/10

www.philips.com/support

EN HomeDock HD	2
FR HomeDock HD	26
DE HomeDock HD	50
ES HomeDock HD	74
NL HomeDock HD	98
IT HomeDock HD	122
PT HomeDock HD	146
SV HomeDock HD	170

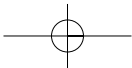
EL HomeDock HD	194
PL HomeDock HD	218
RU HomeDock HD	242
CS HomeDock HD	266
HU HomeDock HD	290
TR HomeDock HD	314
FN HomeDock HD	338

PHILIPS



Tartalomjegyzék

Önemli Bilgiler	316
Philips HomeDock HD aygıtınız	317
Kutunun içindekiler	318
Başlangıç	319
HomeDock HD aygıtını kurma	320
Ekran da gezinme	323
Fotoğrafların ve slayt gösterilerinin keyfini sürme	328
Ayarlar ve özellikler	329
Ek kullanım	331
Garanti ve servis	333
Teknik veriler	333
Sıkça sorulan sorular	334
EC Uygunluk Beyanı	336





Önemli Bilgiler

Philips HomeDock HD aygıtınızı (DLA99901/10) kullanmadan önce bu kılavuzu okuyun. Philips HomeDock HD aygıtınızın çalıştırılması ile ilgili önemli bilgiler ve notlar içermektedir.

© 2008 Philips Consumer Lifestyle.

Tüm hakları saklıdır. Telif hakkı sahibinin yazılı izni olmadan tamamının ya da parçasının yeniden üretimi yasaktır. Ticari markalar Koninklijke Philips N.V.'nin ya da şahsi sahiplerinin malıdır. iPod U.S. ve diğer ülkelerde tescilli Apple Inc. şirketinin ticari markasıdır.

Bu belge ile, Philips, BG P&A, sözkonusu Philips HomeDock HD aygıtının, 1999/5/EC nolu Talimat'ın temel gereksinimleri ve diğer ilgili maddeleriyle uyumlu olduğunu beyan eder.

Eski ürününüzün imhası:

Ürününüz, geri dönüştürülebilir ve yeniden kullanılabilir yüksek kalite malzemeler ve bileşenler ile tasarlanmış ve üretilmiştir.



WEEE logosu: Ürüne iliştirilmiş bu üzeri çarpı işaretli tekerlekli kutu sembolü, ürünün 2002/96/EC nolu Avrupa Talimatı tarafından kapsandığı anlamına gelir.

Lütfen elektrikli ve elektronik ürünler için yöresel ayrıntılı toplama sistemi hakkında bilgi edinin. Paketi, yerel geri dönüşüm merkezimize götürünüz.

⚠ Uyarılar

- Ürünü yağmur ya da suya maruz bırakmayın.
- Isı artışını engellemek için güneş ışığından uzak tutun.
- Sökmeyin ya da onarmayın.
- Yüksek voltaj cihazlardan uzak tutun.

Philips HomeDock HD aygıtınız

Bu ürünü satın aldığınız için sizi tebrik ederiz. Philips dünyasına hoş geldiniz!

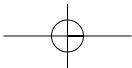
Philips'in sunduğu destekten tam olarak yararlanmak için ürününüzü www.philips.com/welcome adresinde kaydettirin.

Ürüne genel bakış

HomeDock HD, iPod cihazınızla televizyonunuzu birbirine bağlayan, televizyonda gezinme özelliğine sahip yüksek tanımlı bir istasyondur. Nihayet, en sevdiğiniz video içeriğinizi, mümkün olan en yüksek resim kalitesi ile büyük bir ekranda izlemenin tadını çıkarabileceksiniz. Optik dijital ses çıkışı saf bir dijital ses sağlarken, HomeDock HD HDMI bağlantısı ile iPod videolarını 1080i veya 720p değerine kadar büyütür. HomeDock HD, S-Video ve RCA bağlantıları sayesinde HDTV televizyonu olmayanlar için de analog TV uyumluluğu sağlar. HomeDock HD aygıtının gelişmiş TV arayüzü simgeye dayalı bir görsel akış biçimi içerir: Böylece RF uzaktan kumandayı kullanarak iPod içeriğinizi kolayca tarayabilirsiniz – gerçek iPod ev-sinema deneyimi için TV ekranınızda iPod Albüm Resmi özelliğinin tadını çıkarabilirsiniz. HomeDock HD aygıtının sağladığı inanılmaz kaliteyle HDTV televizyonunuzda iPod cihazınızın keyfini sürün.

Ürün özellikleri

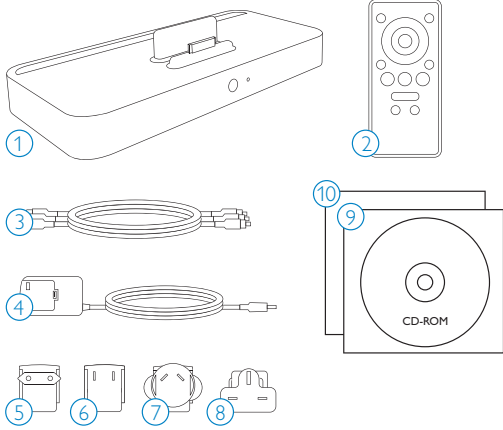
- iPod cihazınızı televizyona bağlayın
- iPod içeriğini televizyonda görün ve içerikte gezinin
- iPod içeriğini 1080i değerine kadar büyütün
- HDMI, S-Video ve RCA bağlantıları
- Saf ses kalitesi için optik dijital çıkış
- Ekranda Albüm Resmi
- RF uzaktan kumanda dahildir
- İstasyonda takılı iken iPod cihazınızı şarj edin



Kutunun içindekiler

Dahil olanlar

1. HomeDock HD taban elemanı
2. RF uzaktan kumanda
3. RCA kablosu
4. Çok uluslu güç kaynağı
5. Avrupa için adaptör –Birleşik Krallık, İrlanda, Kıbrıs ve Malta hariç
6. Kuzey Amerika, Orta Amerika ve Japonya
7. Avustralya, Yeni Zelanda, Papua Yeni Gine ve Arjantin için Adaptör
8. Birleşik Krallık, İrlanda, Kıbrıs, Malta, Malezya, Singapur ve Hong Kong için adaptör
9. CD ROM
10. Hızlı Başlama kılavuzu



Ayrıca ihtiyacınız olanlar

- iPod
- AC prizi
- Televizyon

Başlarken

! Önemli: Philips HomeDock HD aygıtınızı bağlamadan önce sayfa 316'te yer alan güvenlik tedbirlerini dikkatle okuyun.

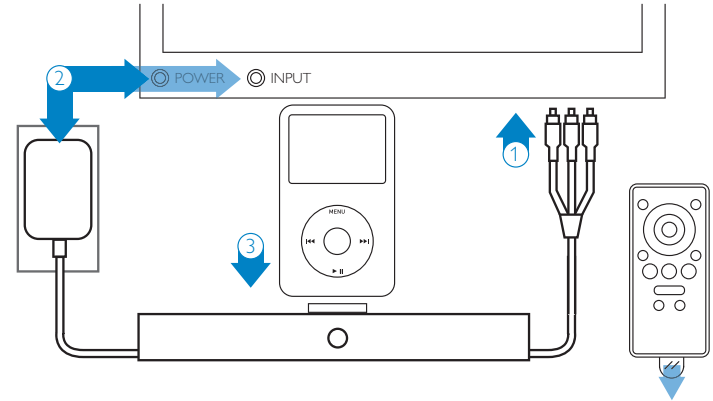
Bu bölüm, Philips HomeDock HD aygıtının ilk kurulumunda size yardımcı olur.

1. Ev eğlence merkezinizin elektrik, ses ve video kablolarını doğru şekilde bağlayın ve HomeDock HD uzaktan kumandanızın üzerindeki plastik şeridi çıkarın.
2. Televizyonunuzu açın ve HomeDock HD için doğru girişi seçin. HomeDock HD aygıtı fişe takıldığında çalışır ve açılma süreci başlar; bu işlem birkaç dakika sürebilir.

3. iPod cihazınızı, geriye dönebilecek ve HomeDock HD destek standına tam olarak oturacak şekilde yerleştirin. iPod cihazınız başladığında, iPod içeriğini televizyonda taramak ve seçmek için RF uzaktan kumandayı kullanın.

ⓘ Not: HomeDock HD aygıtının kurulması hakkında detaylı bilgi için HomeDock HD aygıtını kurma bölümüne bakın.

! Önemli: HomeDock HD kullanarak iPod içeriğinin keyfini çıkarmak için iPod cihazınızda iPod Video Ayarları altındaki "TV Çıkışı" seçeneğinin Sor veya Açık olarak seçildiğinden emin olun. Özellikle iPod touch için HomeDock HD aygıtını kurma bölümünde yer alan "iPod touch aygıtının içeriğini görüntüleme" kısmına bakın.



HomeDock HD aygıtını kurma

HomeDock HD aygıtınız kutuda bulunan AV kabloları ile kullanıma hazırdır:

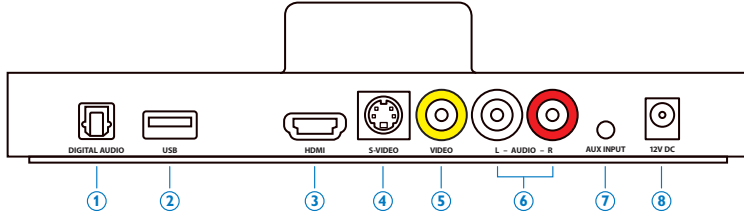
En iyi yüksek tanımlı performansını elde etmek için HomeDock HD aygıtınızı televizyonunuza bir HDMI kablosu (aynca satılır) kullanarak bağlamanızı tavsiye ederiz. Eğer bir HDMI-uyumlu televizyonunuz veya ev eğlence merkeziniz yoksa, HomeDock HD aygıtını bağlamanız için birkaç seçenek mevcuttur:

- Televizyonunuza S-Video veya RCA bağlantıları kullanarak bağlama (AV kablosu dahildir).
- S-Video, RCA ya da HDMI bağlantılarını kullanarak bir AV alıcısına bağlama.

- Televizyon kullanmadan ev stereo ya da güçlendirilmiş hoparlörlerinize bağlama. Ek kullanım bölümünde yer alan "HomeDock HD aygıtını harici hoparlörler ile kullanma" kısmına bakın.

Not: Bataryayı takmak için RF uzaktan kumandanın arkasındaki yer alan plastik şeridi çıkarmak.

Önemli: HomeDock HD kullanarak iPod içeriğinin keyfini çıkarmak için iPod cihazınızda iPod Video Ayarlar altındaki "TV Çıkışı" seçeneğinin Sor veya Açık olarak seçildiğinden emin olun. Özellikle iPod touch için HomeDock HD aygıtını kurma bölümünde yer alan "iPod touch aygıtınızın içeriğini görüntüleme" kısmına bakın.



HomeDock HD bağlantıları

- Dijital ses çıkışı (optik)
- USB bağlantısı
- HDMI çıkışı
- S-Video çıkışı
- Kompozit video çıkışı
- RCA ses çıkışı
- Yardıma ses girişi
- AC elektrik girişi

HomeDock HD aygıtını bir HDMI kablo kullanarak bağlama

- Kutudan çıkan AC elektrik adaptörünü HomeDock HD aygıtının taban elemanındaki yerine takın ve kablounun diğer ucunu boş bir AC elektrik prizine takın. HomeDock HD aygıtı fişe takıldığında çalışır ve açılma süreci başlar; bu işlem birkaç dakika sürebilir.
- HDMI kablosunu (aynca satılır) HomeDock HD aygıtının taban elemanındaki yerine takın.
- HDMI kablosunu, televizyonunuzdaki boş bir HDMI girişine veya HDMI-uyumlu stereo alıcınıza bağlayabilirsiniz.

Not: HomeDock HD aygıtı, televizyonunuza HDMI ile doğrudan bağlandığında hem video hem de ses televizyondan alınır. Ev stereo sisteminizde sesin tadını çıkarmak için HomeDock HD aygıtınızı HDMI-uyumlu stereo alıcınıza ve alıcınızı televizyonunuza HDMI ile bağlayın. Ayrıca HomeDock HD aygıtınızı televizyonunuza HDMI ile ve stereo alıcınıza dijital ses çıkışı (uygun kablolar aynca satılır) ile bağlama yolunu seçebilirsiniz.

- Televizyonunuzu ve/veya ev stereo sisteminizi açın ve HomeDock HD için doğru giriş(ler)i seçin. HomeDock HD aygıtınız açılma sürecini tamamlayana kadar televizyonunuzun ekranında bir Philips logosu ve hareketli karelerden oluşan küçük bir kutu göreceksiniz. Açılma süreci tamamlandığında "Bağlı iPod Yok" ekranı görüntülenecektir.
- iPod cihazınızı, geriye dönebilecek ve HomeDock HD destek standına tam olarak oturacak şekilde yerleştirin. iPod cihazınız başladığında, iPod içeriğini televizyonda taramak ve seçmek için RF uzaktan kumandayı kullanın. Ekranda gezinme bölümüne bakın.

Önemli: HDMI kablosu kullanırken, HomeDock HD aygıtınızın performansını en üst seviyeye çıkarmak için HomeDock HD aygıtınızın görüntü çözünürlüğünü Standart Tanımlı seçeneğinden Yüksek Tanımlı seçeneğine değiştirmelisiniz. Bu değişikliği yapmak için lütfen aşağıdaki adımları izleyin:

- iPod cihazınız takılı iken HomeDock HD aygıtınızın Ana menüsünden Ayarları seçin.
- Ayarlar menüsünde Çözünürlük seçeneğini seçin.
- Standart Tanımlı (PAL ya da NTSC) seçimini Yüksek Tanımlı olarak değiştirin (720p ya da 1080i).

HomeDock HD aygıtını verilen AV kablosu ile bağlama

- Kutudan çıkan AC elektrik adaptörünü HomeDock HD aygıtının taban elemanındaki yerine takın ve kablounun diğer ucunu boş bir AC elektrik prizine takın. HomeDock HD aygıtı fişe takıldığında çalışır ve açılma süreci başlar; bu işlem birkaç dakika sürebilir.
- Kutudan çıkan AV kablosunu kompozit video çıkışına ve RCA ses çıkışlarına da HomeDock HD aygıtının taban elemanındaki yerlerine takın. Kablo renkleri ile ilgili jak renklerinin eşleştiğinden emin olun (sarı = video, beyaz = sol ses, kırmızı = sağ ses).
- AV kablosunu televizyonunuzdaki veya ev stereo sisteminizdeki doğru RCA girişlerine takın. Doğru girişleri kullandığınızdan emin olun.
- Televizyonunuzu ve/veya ev stereo sisteminizi açın ve HomeDock HD için doğru giriş(ler)i seçin. HomeDock HD aygıtınız açılma sürecini tamamlayana kadar televizyonunuzun ekranında bir Philips logosu ve hareketli karelerden oluşan küçük bir kutu göreceksiniz. Açılma süreci tamamlandığında "Bağlı iPod Yok" ekranı görüntülenecektir.

5. iPod cihazınızı, geriye dönebilecek ve HomeDock HD destek standına tam olarak oturacak şekilde yerleştirin. iPod cihazınız başladığında, iPod içeriğini televizyonda taramak ve seçmek için RF uzaktan kumandayı kullanın. Ekranda gezinme bölümüne bakın.

HomeDock HD aygıtını bir S-Video kablosu kullanarak bağlama

1. Kutudan çıkan AC elektrik adaptörünü HomeDock HD aygıtının taban elemanındaki yerine takın ve kablounun diğer ucunu boş bir AC elektrik prizine takın. HomeDock HD aygıtı fişe takıldığında çalışır ve açılma süreci başlar; bu işlem birkaç dakika sürebilir.
2. S-Video kablosunu HomeDock HD aygıtının taban elemanında bulunan S-Video çıkışına takın.
3. S-Video kablounun diğer ucunu, televizyonunuzda bulunan S-Video girişine takın.
4. Uygun ses kablosunu (ayrıca satılır) HomeDock HD aygıtının taban elemanında bulunan dijital ses çıkışına veya RCA ses çıkışlarına takın.
5. Ses kablosunu televizyonunuzdaki veya ev stereo sisteminizdeki doğru girişlere takın. Doğru girişleri kullandığınızdan emin olun.
6. Televizyonunuzu ve/veya ev stereo sisteminizi açın ve HomeDock HD için doğru giriş(ler)i seçin. HomeDock HD aygıtınız açılma sürecini tamamlayana kadar televizyonunuzun ekranında bir Philips logosu ve hareketli karelerden oluşan küçük bir kutu göreceksiniz. Açılma süreci tamamlandığında "Bağlı iPod Yok" ekranı görüntülenecektir.
7. iPod cihazınızı, geriye dönebilecek ve HomeDock HD destek standına tam olarak oturacak şekilde yerleştirin. iPod cihazınız başladığında, iPod içeriğini televizyonda taramak ve seçmek için RF uzaktan kumandayı kullanın. Ekranda gezinme bölümüne bakın.

iPod touch aygıtının içeriğini görüntüleme

iPod touch cihazınızın yazılımını 2.1 veya daha üst bir sürüme henüz yükseltmediyseniz, iPod touch cihazınızdaki video içeriğinin keyfini HomeDock HD aygıtınızda sürmek için Otomatik-Kilit ayarını Hiçbir Zaman olarak değiştirmelisiniz. Bu değişikliği yapmak için lütfen aşağıdaki adımları izleyin:

1. iPod cihazınızı HomeDock HD aygıtınıza takmadan önce iPod touch cihazınızdaki Ayarlar menüsüne girin.
2. Ayarlar menüsünde Genel seçeneğini seçin.
3. Genel menüsünde Otomatik-Kilit seçeneğini seçin.
4. Otomatik-Kilit seçeneğini Hiçbir zaman olarak ayarladıktan sonra videolarınızı HomeDock HD ile seyretmek için iPod touch cihazınızı takın.

Not: iPod touch cihazınızın yazılımını 2.1 ya da daha üst bir sürüme yükselttiyseniz, kilit açma işlemine gerek yoktur. Kilit açma işlemi yalnızca sürümü 2.1'den daha düşük olan iPod touch cihazları için gereklidir.

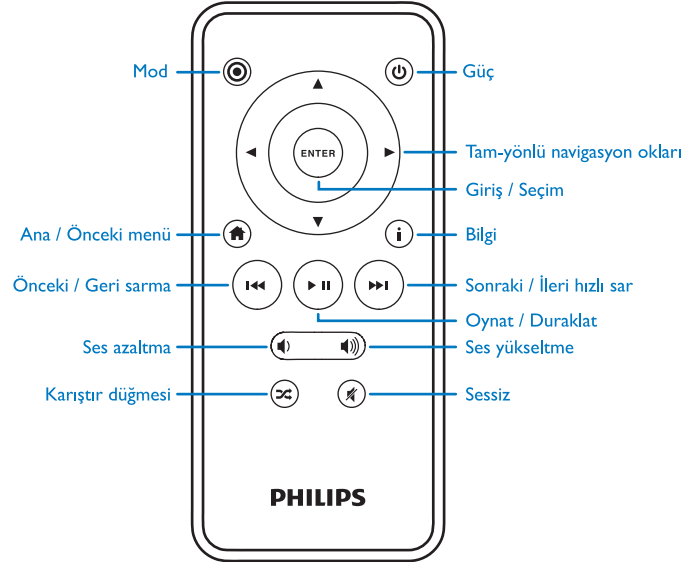
Ekranda gezinme

HomeDock HD, sezgisel grafik arayüzü ile müzikleriniz ve videolarınız arasında gezinmenizi ve bunları seçmenizi sağlar. İçeriğe dahil olan uzaktan kumanda radyo frekansı (RF) kullanır. Böylece oturduğunuz yerden HomeDock HD aygıtının taban elemanını doğrudan görmeye gerek kalmaksızın iPod cihazınızın içeriğini tarayabilir ve oynatabilirsiniz.

Not: Bataryayı takmak için RF uzaktan kumandanın arkasında yer alan plastik şeridi çıkarın.

Not: HDMI kablosu kullanılırken ses denetimleri kullanılamaz. Ses yüksekliğini televizyonunuzun veya ev stereo sisteminizin uzaktan kumandası ile kontrol etmelisiniz.

Not: iPod cihazınızı ilk kez bağlarken, başlangıç süreci bir dakika kadar sürebilir.



Müzik ve video içeriğinde gezinme ile ilgili temel bilgiler

iPod cihazınızdaki müzik ve video menüleri arasında gezinmek için:

1. Sol ve Sağ gezinme ok düğmelerini kullanarak Ana menüden Müzik ya da Video seçin ve Giriş düğmesine basın.
2. Sol, Sağ, Yukarı ve Aşağı gezinme ok düğmelerini kullanarak görmek istediğiniz Müzik ya da Video Kategorisini seçin ve Giriş düğmesine basın.
3. Bir şarkı ya da video seçmek için Yukarı ve Aşağı gezinme ok düğmelerini kullanarak yukarı ya da aşağı kaydırın. Vurgulanan şarkı ya da videoyu oynatmak için Giriş düğmesine basın.
4. Ana/Önceki menü düğmesine bastığınızda bir önceki menüye dönersiniz.

! Önemli: HomeDock HD kullanarak iPod içeriğinizin keyfini çıkarmak için iPod cihazınızda iPod Video Ayarları altındaki "TV Çıkışı" seçeneğinin Sor veya Açık olarak seçildiğinden emin olun. Özellikle iPod touch için HomeDock HD aygıtını kurma bölümünde yer alan "iPod touch aygıtınızın içeriğini görüntüleme" kısmına bakın.

Ekran üstü gezinme ipuçları ve püf noktaları

- Şarkıların hemen çalmak için, Ana Menüde yer alan Kanşık Çal seçeneğini seçebilirsiniz. HomeDock HD, iPod kitaplığınızda tüm şarkıların rasgele sıra ile çalar: "Şimdi Yürütülüyor" bilgisi "Sonraki Parça" bilgisi ile değişmeli olarak görüntülenir.
- HomeDock HD aygıtına bağlı iken iPod cihazınızdan çalınan parçaya ait bilgiler Ana Menüde yer alan Şimdi Yürütülüyor seçeneği seçilerek görüntülenebilir. O anda çalınan parça ile ilgili bilgiler şarkı adı, sanatçı adı, albüm adı,

geçen zaman, kalan zaman bilgilerinin yanı sıra Albüm Resmini (eğer varsa) içerir:

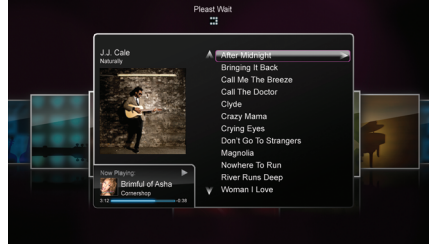
- Uzun bir listede kaydırma yaparken kaydırma hızını artırmak için Yukarı ya da Aşağı gezinme ok düğmelerini en az 3 saniye boyunca basılı tutun.
- Bir şarkıyı hızlı ileri ya da geri sarmak için Sonraki/İleri sarma düğmesini ya da Önceki/Geri sarma düğmesini basılı tutun.
- Şarkı kanştırma özelliğini açmak ve kapatmak için Kanştır düğmesine basın.

Albüm resmi ve HomeDock HD aygıtınız

HomeDock HD aygıtı çalmakta olan parça için veya albüm içeriğini tararken Albüm Resmini (eğer varsa) görüntüleyebilir. HomeDock HD aygıtınız hafızasında 250 adede kadar Albüm Resmi saklayabilir. Bu limite ulaşıldığında, HomeDock HD aygıtınız yeni bir resim saklayabilmek için en az kullanılan resmi silecektir.

ⓘ Not: 4. jenerasyon iPod cihazları artık Albüm Resimlerinin harici olarak görüntülenmesini desteklememektedir.

Albüm Resimleri kullanıcı arayüzünde çeşitli yerlerde görüntülenir:



- Bir seçim oynatılırken, Albüm Resmi, ekranın alt kısmında yer alan Şimdi Yürütülüyor Başlığında görüntülenir.

- Albüm içeriği taranırken, seçili albüme ait Albüm Resmi (eğer varsa) ve ayrıca çalmakta olan şarkıya ait Albüm Resmi görüntülenir.

ⓘ Not: Daha büyük resimlerin karşıdan yüklenmesi birkaç dakika sürebilir.

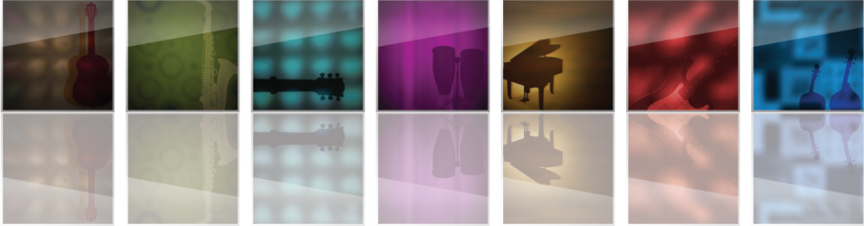
- Birçok ekran koruyucu çalmakta olan şarkıya ait Albüm Resmini gösterme kabiliyetine sahiptir.

HomeDock HD, başlangıç sürecinde zaman kaybına neden olmamak için bir şakı çalınana kadar Albüm Resmini karşıdan yüklemez. Bir resmin iPod cihazından yüklenmesi birkaç saniye alabilir; büyük resimler yüklenirken, HomeDock HD daha küçük resimleri (eğer varsa) görüntüleyebilir.

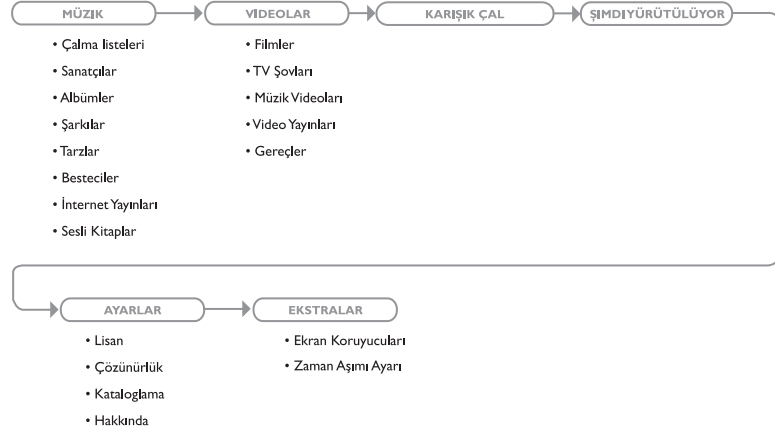
Not: Bu işlem sırasında uzaktan kumandayı kullanmaya çalıştığınızda HomeDock HD aygıtınız yanıt vermeyecektir. Resim yüklenirken "Lütfen Bekleyin" uyarısını görürsünüz.

Resim bir kez görüntülediğinde, daha sonra daha hızlı görüntülenmek için HomeDock HD aygıtında ön belleğe alınır. Kullanım sırasında Albüm Resminin daha hızlı bir şekilde alınmasını isterseniz, Ayarlar menüsünde yer alan Kataloqlama seçeneğini seçin. Ayarlar ve özellikler bölümünde yer alan "Albüm Resmi Kataloqlama" kısmına bakın.

Mevcut seçiminizin Albüm Resmi yoksa veya Albüm Resmi kullanım dışı ise HomeDock HD aygıtı yedi adet yer tutucu resimden birini görüntüler.



HomeDock HD menüleri



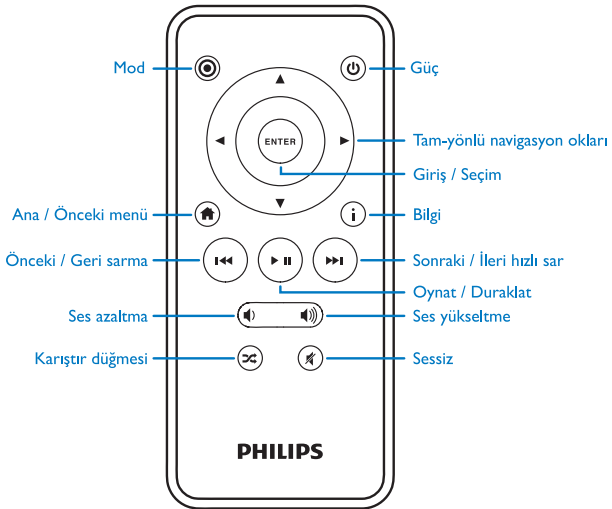
Fotoğrafların ve slayt gösterilerinin keyfini sürme

HomeDock HD aygıtını kullanarak fotoğraf uyumlu iPod cihazınızdaki fotoğrafları ve slayt gösterilerini televizyonunuzda görüntülemek için:

1. RF uzaktan kumandanın sol üst tarafındaki Mod düğmesine basarak iPod Modunu seçin (aşağıdaki uzaktan kumanda diyagramına bakın).

2. iPod Fotoğraf Ayarları menüsündeki "TV Çıkışı" seçeneğinin Sor veya Açık olduğundan emin olun. Bu seçimi yapmak için uzaktan kumandanın Gezinme Ok düğmelerini kullanabilirsiniz. Daha sonra uzaktan kumandayı kullanarak iPod cihazınızın ekranında iPod Fotoğraf Kitaplığınıza gidebilirsiniz.
3. Oynat/ Duraklat, Sonraki Slayt, Önceki Slayt gibi denetim işlemlerini ve daha fazlasını oturduğunuz yerden uzaktan kumanda ile gerçekleştirebilirsiniz.

Not: HomeDock HD iPod Modunda iken, iPod touch cihazı uzaktan kumandanın kullanımını desteklemez. Fotoğraflarınızı televizyonunuzun ekranında görmek için iPod touch cihazının kendi ekranında başlatın ve gezinin.



Ayarlar ve özellikler

Diller

HomeDock HD aygıtı 19 dil içerir: Ayarlar > Lisan menüsünden kendi dilinizi seçin.

Mevcut Diller: İngilizce, İspanyolca, Fransızca, Almanca, İtalyanca, Felemenkçe, Basitleştirilmiş ve Geleneksel Çince, Japonca, Korece, Çekçe, Polonca, Yunanca, Macarca, Portekizce, Fince, İsveççe, Türkçe, Rusça.

Çözünürlük

HomeDock HD aygıtınızın ekran çözünürlüğünü televizyonunuza uyacak şekilde değiştirebilirsiniz. Sadece Ayarlar > Çözünürlük menüsünden doğru çözünürlüğü seçin.

Mevcut Çözünürlükler
Standart Tanımlı (PAL)
Standart Tanımlı (NTSC)
Yüksek Tanımlı (720p)
Yüksek Tanımlı (1080i)

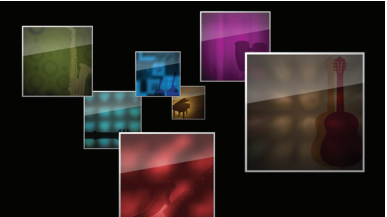
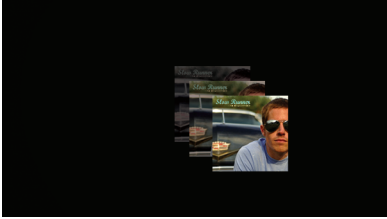
Albüm Resmi Kataloglama

Albüm Resimlerinin Kataloglanması, HomeDock HD kullanım sırasında Albüm Resimlerini daha hızlı almasını sağlar. Bir Albüm Resminin çalma sırasında gösterimi, iPod resmine bağlı olarak birkaç saniye sürebilir. Kataloglama seçeneği seçildiğinde, HomeDock HD iPod kitaplığınızdaki tüm albüm resimlerini geçici olarak yükler ve hafızasında saklar. Böylece resim şarkı çalınırken daha hızlı bir şekilde görüntülenir. Bu seçeneği Ayarlar > Kataloglama menüsünden seçebilirsiniz.

Not: Kataloglama, kitaplığınızın boyutuna bağlı olarak 45 dakikaya kadar sürebilir. Kataloglama işlemi sırasında HomeDock HD aygıtı diğer komutlara yanıt vermez. Müzik dinlemek ya da video izlemek istiyorsanız, kataloglama işlemini, tamamlanmadan iptal edebilirsiniz.

Ekran koruyucular

HomeDock HD aygıtında Ekstralar > Ekran Koruyucular menüsünde listelenmiş çeşitli ekran koruyucular mevcuttur. Boş bir Ekran Koruyucuya ek olarak aşağıda belirtilen Ekran Koruyucular mevcuttur:



- **Şimdi yürütülüyor**

Çalmakta olan şarkıya ait bilgileri, Albüm Resmini (eğer varsa) ve şarkının ilerleyişini gösterir:

- **Akan Albüm Resimleri**

Çalmakta olan şarkının değişen Albüm Resimlerini gösterir:

ⓘ **Not:** Resim yoksa Ekran Koruyucu albüm resmi için yer tutucuyu görüntüler.

- **Uçan Albüm Resimleri**

iPod kitaplığınızdaki tüm albüm resimleri ekranınızın orta noktasından uçuyor gibi görüntülenir.

Ekran koruyucu zaman aşımı

Ekran Koruyucu etkinleşmeden önce geçecek olan varsayılan süre 2 dakikadır. Bu ayarı Ekstralar > Zaman Aşımı Ayarı menüsünden değiştirebilirsiniz.

Mevcut Zaman aşımı Ayarları: 10 saniye, 2 dakika, 5 dakika, 10 dakika, Hiçbir zaman

Ek kullanım

HomeDock HD aygıtını harici hoparlörler ile kullanma

HomeDock HD aygıtınızı iPod cihazınıza RF uzaktan kumanda ile kumanda etmek ve müzik seçmek ve harici hoparlörlerden çalmak için televizyona bağlamadan sadece ev stereo sisteminizle veya güçlendirilmiş hoparlörlerinizle de kullanabilirsiniz.

1. Kutudan çıkan AC Elektrik Adaptörünü HomeDock HD aygıtının taban elemanındaki yerine takın ve kablolu diğer ucunu boş bir AC elektrik prizine takın.
2. RCA ses kablolarını (ayrıca satılır) HomeDock HD aygıtının taban elemanındaki sağ ve sol RCA ses çıkışlarına veya 1/8" mini-mini kabloyu (ayrıca satılır) HomeDock HD aygıtının taban elemanındaki yardımcı girişe bağlayın.
3. HomeDock HD aygıtınızı ev stereo sisteminizdeki veya güçlendirilmiş hoparlörlerdeki uygun girişlere bağlayın.
4. Harici hoparlörlerinizi açın ve gerekirse doğru girişi seçin.
5. HomeDock HD uzaktan kumandası üzerindeki Mod düğmesine basarak iPod Modunu seçin. Uzaktan kumanda diyagramına bakın.
6. Uzaktan kumandayı kullanarak iPod içeriğinde gezinin ve iPod cihazınıza kumanda edin.

HomeDock HD aygıtının diğer ses cihazları ile kullanılması

HomeDock HD, televizyonunuz ve ev stereo sisteminiz aracılığıyla HomeDock HD yardımcı ses girişinden (AUX INPUT etiketli) bağlanarak diğer MP3 çalarlar, dizüstü bilgisayarlar ve diğer cihazlarla da kullanılabilir.

ⓘ **Not:** HomeDock HD aygıtı yardımcı giriş bağlantısı ile kullanılırken ekranda gezinme özelliğini desteklemez.

HomeDock HD aygıtını standart tanımlı televizyonlar ile kullanma

HomeDock HD aygıtı yüksek tanımlı televizyonlarda en iyi görüntü deneyimini yaşatmak üzere tasarlanmış olsa da standart tanımlı televizyonlarla da kullanılabilir. Ayarlar > Çözünürlük menüsünden bölgenize uygun standart tanımlı biçimi seçin.

Standart Tanımlı Ayarlar:
Standart Tanımlı (PAL)
Standart Tanımlı (NTSC)

Garanti ve servis

Garanti hakkında bilgi almak ve ürün desteği için <http://www.philips.com/welcome> adresini ziyaret ediniz.

Teknik veriler

Müzik Uyumluluğu

- Tüm uygun iPod cihazları (3G iPod hariç)
- iPod touch 2. jenerasyon (8GB, 16GB, 32GB)
 - iPod touch (8GB, 16GB, 32GB)
 - iPod classic (80GB, 120GB, 160GB)
 - iPod nano 4. jenerasyon (8GB, 16GB)
 - iPod nano 3. jenerasyon (4GB, 8GB)
 - Görüntülü 5G iPod (30GB, 60GB, 80GB)
 - iPod nano 2. jenerasyon (2GB, 4GB, 8GB)
 - iPod nano 1. jenerasyon (1GB, 2GB, 4GB)
 - iPod mini (4GB, 6GB)
 - 4G iPod (20GB, 30GB, 40GB, 60GB, U2)

Video Uyumluluğu

- Görüntü özelliğine sahip tüm uygun iPod cihazları
- iPod touch 2. jenerasyon (8GB, 16GB, 32GB)
 - iPod touch (8GB, 16GB, 32GB)
 - iPod classic (80GB, 120GB, 160GB)
 - iPod nano 4. jenerasyon (8GB, 16GB)
 - iPod nano 3. jenerasyon (4GB, 8GB)
 - Görüntülü 5G iPod (30GB, 60GB, 80GB)

NOT:Apple iPod modellerine ait liste Ekipm 2008 tarihidir

Girişler/ Çıkışlar

- Ses Çıkışları:
- Analog L/R
 - Optik Dijital

Video Çıkışları:

- HDMI
- Kompozit
- S-Video

Yardımcı Ses Girişi: 3.5mm stereo mini-jak
Elektrik Adaptör Girişi: 100-240VAC, 47-63Hz
Elektrik Adaptör Çıkışı: 12V-1250mA maks.
USB-A: standart evrensel seri yolu, USB 2.1

Uzaktan Kumanda

Pil: 3V, tip CR2032 ya da dengi
RF Aralığı:Yaklaşık 50ft (15.24m)

Televizyon Video Formatı

Standart Tanımlı: NTSC/PAL
Yüksek Tanımlı: 720p/1080i

Sıkça sorulan sorular

Bu bölümde Philips HomeDock HD aygıtınızla ilgili en çok sorulan sorular ve yanıtlar bulunmaktadır.

Garantinin geçerli olabilmesi için ürünü kendiniz tamir etmeye çalışmamalısınız. HomeDock HD cihazını kullanırken bir sorunla karşılaşırsanız, Philips ile irtibata geçmeden önce aşağıdaki noktaları kontrol ediniz. Sorun çözülmezse, www.philips.com/welcome adresine gidiniz. Philips ile irtibata geçtiğinizde, Philips HomeDock HD cihazınızın yakınızdaki olduğundan ve model numarasıyla seri numarasının erişilebilir bir yerde olduğundan emin olunuz.

HomeDock HD aygıtını yüksek tanımlı bir televizyon ile kullanmak zorunda mıyım?

HomeDock HD aygıtı yüksek tanımlı bir televizyonda en iyi görüntü deneyimini yaşatmak üzere tasarlanmıştır. Eğer HomeDock HD aygıtını, içeriğe dahil olan AV kabloları ile veya kendi satın alacağınız bir S-Video kablosuyla standart tanımlı bir televizyonda da kullanabilirsiniz. "HomeDock HD aygıtını kurma" bölümüne bakın.

HomeDock HD aygıtın doğru biçimde kurulamıyor. Yanlış olan ne?

İlk önce televizyonunuzda HomeDock HD için doğru giriş kaynağını seçtiğinizden emin olun. Ayarlarınızın doğru olmasına rağmen HomeDock HD aygıtınız iPod cihazınızı tanımiyorsa iPod cihazınızı çıkarın. Daha sonra HomeDock HD aygıtı taban elemanına bağlı olan AC elektrik adaptörünü çıkarın ve tekrar bağlamadan önce 30 saniye bekleyin. Elektrik adaptörünü yeniden bağladıktan sonra HomeDock HD aygıtının açılması için birkaç dakika kadar beklemelisiniz.

Daha sonra HomeDock HD aygıtınızın taban elemanına bağlı AV veya HDMI kablosunu çıkarın ve yeniden takın. Televizyonunuzda hangi girişi kullandığınızı dikkat edin. Kullandığınız kabloların türüne bağlı olarak HomeDock HD aygıtının açılma süresinin birkaç dakika sürebileceğini unutmayın. HomeDock HD aygıtınız açılma sürecini tamamlayana kadar televizyonunuzun ekranında bir Philips logosu ve hareketli karelerden oluşan küçük bir kutu göreceksiniz. Açılma süreci tamamlandığında ve ekranda "Bağlı iPod Yok" yazısı görüldüğünde iPod cihazınızı yerleştirebilirsiniz.

Bağlantılarınızı kontrol ettim ancak HomeDock HD aygıtı iPod cihazımı hala tanımiyor. Neden?

iPod cihazınızı çıkarın ve cihaz kapanana ve Apple logosu ile yeniden açılana kadar Giriş ve Menü düğmelerine aynı anda basılı tutun. Detaylı talimatlar için iPod cihazınızın kullanım kılavuzuna başvurun.

İstenen moda olduğunuzdan emin olun: Ekranda Gezinme Modu veya iPod Modu. HomeDock HD aygıtınız Ekranda Gezinme Modundaydı, iPod bir "Akıllı Bağlandı" uyarısını görüntüler: HomeDock HD aygıtı iPod Modundaydı, iPod menü ekranı iPod üzerinde görüntülenir: Modları değiştirmek için RF uzaktan kumandası üzerinde bulunan Mod düğmesine basmanız yeterlidir.

Son olarak HomeDock HD aygıtınızın yazılımını yükseltmeniz gerekebilir. Ayarlar > Hakkında menüsünden hangi yazılım sürümünü kullandığınızı görebilirsiniz. HomeDock HD, Philips tarafından sunulan yazılım güncellemelerinin desteklenmesi için taban elemanının arkasında bir USB girişine sahiptir. En son yazılım sürümünü yüklemek için <http://www.homedockupdate.com> adresini ziyaret edin. Güncellemeyi bir USB Flaş belleğe kaydedin ve güncellemeyi başlatmak için belleği HomeDock HD aygıtınıza takın.



Müzik veya video sesleri biraz bozuk ve bulanık. Ne yapabilirim?

İlk önce en iyi ses kalitesi için ses yüksekliğini ayarlayın. Müziği HomeDock HD aygıtında normalden daha düşük veya yüksek bir ses ile dinliyorsanız, HomeDock HD aygıtınızın ses yüksekliğinin uygun bir seviyede olduğundan emin olun. HomeDock HD aygıtınız ile stereo/TV arasındaki ses dengesi ses kalitesini önemli ölçüde etkileyebilir. Bu yalnızca bir AV bağlantısı için gereklidir. Bir HDMI bağlantısı kullanırken ses yüksekliği HomeDock HD aygıtınız ile kontrol edilemez. Ayrıca iPod EQ ayarlarının da doğru bir şekilde ayarlanması gerekir. iPod EQ özelliğini kapatmanız ve TV veya ev stereo sisteminizdeki bas ve tiz ayarlarını 0 olarak ayarlamayı tavsiye ederiz. Daha sonra iPod EQ ayarlarını ile bas ve tiz ayarlarını istenilen seviyeye kadar deneyerek ayarlayabilirsiniz.

Not: HomeDock HD aygıtının ses kalitesi ancak kaynak dosyanın ses kalitesi kadar olabilir.

Niçin HomeDock HD aygıtında iPod içeriğini – örneğin Albüm Resmi veya şarkı bilgileri - göstermeden önce gecikme yaşıyor?

Tez gecikme süresi genellikle HomeDock HD aygıtının iPod cihazından bilgi beklediği süredir: iPod classic veya görüntülü 5G iPod gibi sabit sürücü bazlı iPod cihazları iPod nano ve iPod touch gibi flaş bazlı iPod cihazlarına göre daha uzun sürede işlem yapar. Sürenin uzunluğu iPod cihazındaki içerik miktarına ve hangi bilgilerin talep edildiğine bağlıdır. Örneğin "büyük" bir Albüm Resmini (eğer varsa) gösteren bir Ekran Koruyucu seçtiğinizde iPod cihazının söz konusu resme ulaşması 10 saniyeye kadar sürebilir. Albüm Resmi ve HomeDock HD aygıtınız bölümüne bakın.

Resim bir kez görüntüldüğünde, daha sonra daha hızlı görüntülenmek için HomeDock HD aygıtında ön belleğe alınır. Kullanım sırasında Albüm Resminin daha hızlı bir şekilde alınmasını isterseniz, Ayarlar Menüsünde yer alan Kataloglama seçeneğini seçin. Ayarlar ve özellikler bölümünde yer alan "Albüm Resmi Kataloglama" kısmına bakın.

Not: 4. Jenerasyon iPod cihazları artık albüm resimlerinin harici olarak görüntülenmesini desteklememektedir.

HomeDock HD arayüzü titriyor ve donmuş gibi görünüyor. Yanlış olan ne?

Bu genelde kullanılan HDMI kablосundan kaynaklanır. HomeDock HD aygıtının görüntüsündeki titremeyi ve donukluğu gidermek için HDMI kablосunu HomeDock HD aygıtının taban elemanından çıkartın ve yeniden takın.

HomeDock HD aygıtının uzaktan kumandası kilidlenmiş gibi görünüyor. Ne yapabilirim?

Uzaktan kumandanın pil kapakçını iterek çıkarın ve pili kontrol edin. Daha sonra pili yeniden takın. Bu işle yaramazsa pilin değiştirilmesi gerekebilir.

Videoaların televizyonumda niçin geniş veya kenarlarından kesilmiş gibi görünüyor?

İlk önce televizyonunuzun doğru görüntüleme formatına ayarlandığından emin olun. Daha sonra kullandığınız iPod cihazına bağlı olarak dijital video içeriğini tercih ettiğiniz formatta izlemek için "Geniş Ekran" iPod Video Ayarlarını Açık yapın veya "Ekranı Uydur" veya "Tam Ekran" seçeneğini kapatın.

Videoaların veya slayt gösterilerini niçin televizyonum yerine sadece iPod ekranında gösteriliyor?

iPod cihazınızda Video / Fotoğraf Ayarları menüsünde yer alan TV çıkışı ayarının Sor veya Açık olarak ayarlandığından emin olun. iPod cihazınız Sor ayarı ile gelir; dolayısıyla iPod Ayarlarını Açık olarak seçmediğiniz sürece her video veya slayt gösterimi başlatışınızda TV seçeneğini Açık olarak seçmeniz gerekecektir. Özellikle iPod touch için iPod touch cihazınızın video içeriğini Görüntüleme bölümüne bakın.

HomeDock HD aygıtının Güç Tasarruf Modu var mı?

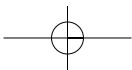
Evet, var. HomeDock HD aygıtınıza 30 dakika boyunca iPod takılmazsa, HomeDock HD aygıtı Bekleme Moduna geçer. Bekleme Modundan çıkmak için iPod cihazınızı yerleştirin veya uzaktan kumanda üzerinde herhangi bir düğmeye basın. iPod cihazınız takılı iken, HomeDock HD aygıtınızı kapatmak üzere uzaktan kumanda üzerindeki Güç düğmesine basarsanız, aygıt, iPod cihazını şarj etmeye devam etmek üzere Bekleme Moduna geçer. iPod cihazı takılı iken Bekleme Modundan çıkmak için uzaktan kumanda üzerindeki Güç düğmesine basın.

HomeDock HD aygıtının ilk açılış süreci tamamlandıktan sonra 5 dakika içinde iPod cihazı takılmazsa, HomeDock HD Bekleme Moduna girer.

TV ekranım boş ya da sadece gri ve siyah bir ekran gösteriyor. Yanlış olan ne?

HomeDock HD aygıtınız televizyonunuza S-Video veya RCA kabloları ile bağlı iken HDMI çözünürlüğü için ayarlanmış olabilir. Eğer mümkünse HomeDock HD aygıtınızı HDMI kablосu kullanarak bağlayın ve çözünürlüğü Ayarlar > Çözünürlük menüsünden standart tanımlı format olacak şekilde ayarlayın. Daha sonra HDMI kablосunu çıkarın ve HomeDock HD aygıtını S-Video veya RCA kabloları ile televizyonunuza yeniden bağlayın.

Çözünürlük ayarını, HomeDock HD arayüzünü televizyonunuzun ekranında göremiyorken değiştirmek için HomeDock HD aygıtınızın uzaktan kumandasında aşağıda belirtilen düğmelere verilen sıra ile basın: YUKARI, YUKARI, AŞAĞI, AŞAĞI, SOL, SAĞ ve daha sonra dört farklı çözünürlük arasında dolaşmak için Yukarı veya Aşağı düğmesine basın. Yukarı ya da Aşağı düğmesine tekrar basmadan önce televizyonunuzun ilgili ayarı kaydetmesi için her bir ayarda birkaç saniye bekleyin. Doğru çözünürlük ayarı seçildiğinde, HomeDock HD arayüzünü televizyonunuzda tekrar görebileceksiniz.



EC Uygunluk Beyanı

Çin'de İmal Edilmiştir



Avrupa yönetmelikleri:
Bu ürün Avrupa R&TTE 1999/5/EC direktifine göre tasarlanmıştır, test ve imal edilmiştir.

Üründe, suya veya aşırı sıcaklığa maruz bırakılmaması gereken bataryalar bulunur. Bataryaların doğru bir şekilde atılması, çevre ve insan sağlığı için olumsuz etkilerin önlenmesinde önemli olduğundan lütfen bataryaların doğru şekilde atılmasına ilişkin yerel kurallar hakkında bilgi edinin. Ürünün elektrik adaptörü aynı bir cihaz olarak kullanılır ve kullanıma hazırdır.

DİKKAT: Eğer yanlış pil takılırsa patlama tehlikesi vardır. Sadece aynı ya da aynı tipteki pillerle değiştirin.

Mum gibi çıplak alev kaynağı maddeler, aparatın üzerine koyulmamalıdır.

