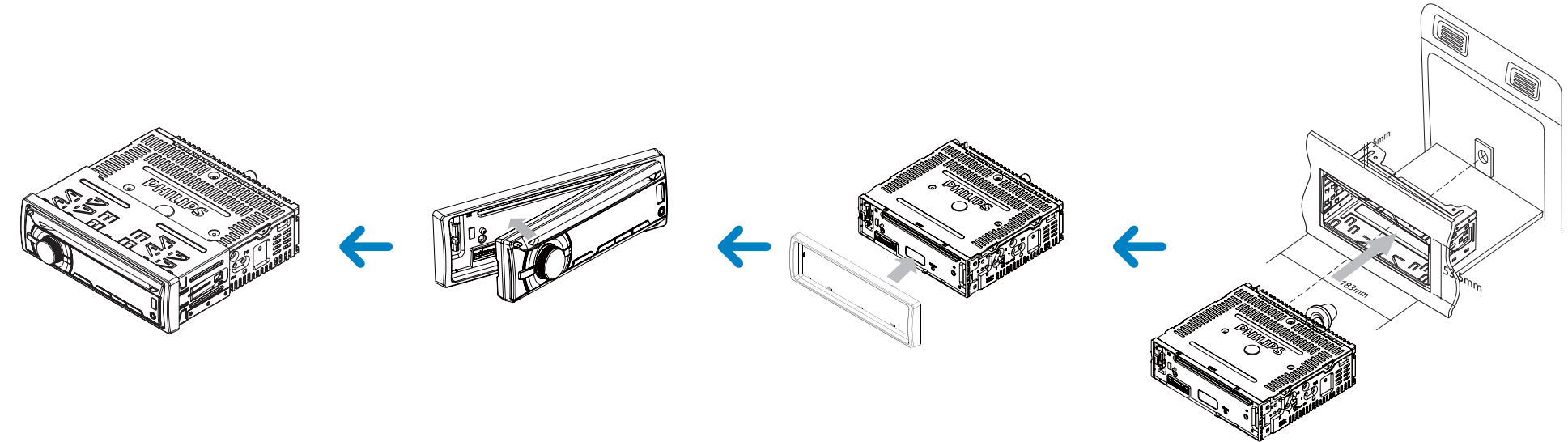
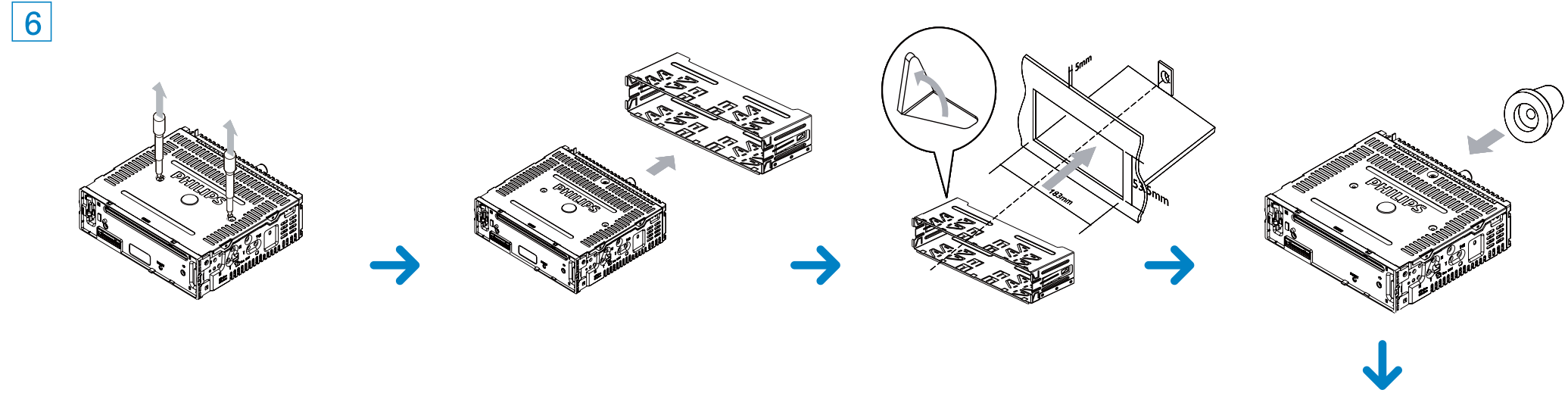
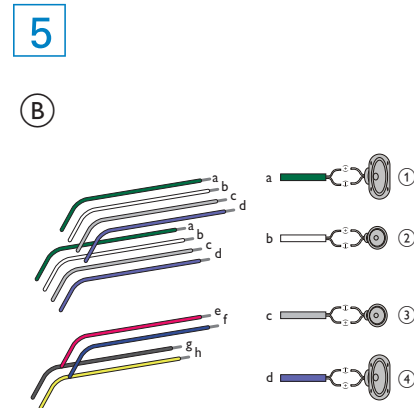
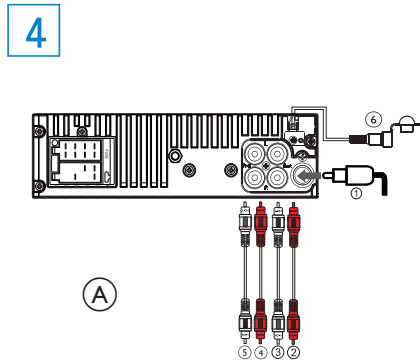
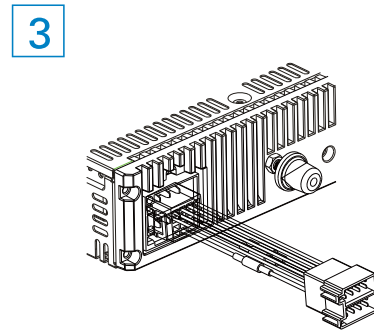
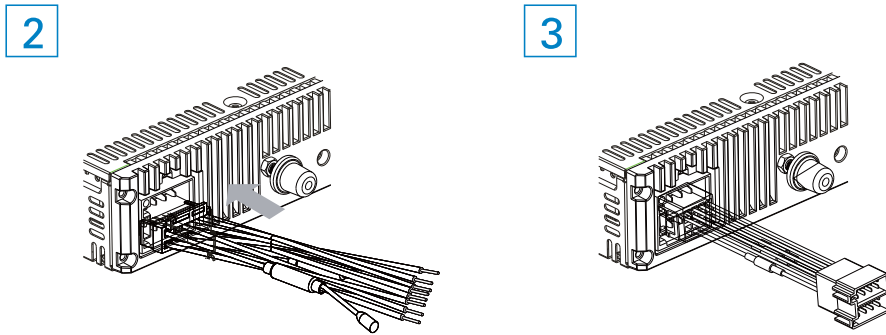
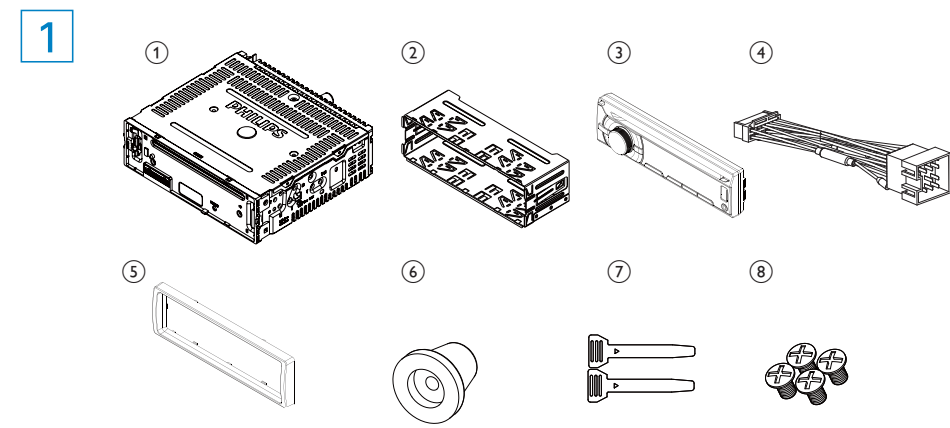




EN Quick Start Guide
RU Руководство пользователя



English

Overview of parts 1

- 1 Main unit
- 2 Sleeve
- 3 Front panel
- 4 Standard ISO connector
- 5 Trim plate
- 6 Rubber cushion
- 7 Disassembly tools
- 8 Screws (4 pieces)

Select country/region

- 1 Press **Ⓞ** to turn on the unit.
- 2 Rotate **Ⓞ** to select an option:
 - [USA] (United States)
 - [Latin] (Latin America)
 - [Europe] (Western Europe)
 - [ASIA] (Asia Pacific)
 - [Mid-East] (Middle East)
 - [Russia] (Russia)
- 3 Press **Ⓞ** to confirm.

Connection

! Caution

- Ensure that all loose leads are insulated with electrical tape.

For cars with ISO connectors 2 3 4

- 1 Pull out the ISO connectors from car dashboard and connect them to the bigger end of the supplied standard connector.
- 2 Connect the other end of the supplied standard connector to the unit.
- 3 Connect the antenna and amplifier as illustrated, if applicable. You can connect the car audio to the amplifier through RCA-TO-RCA cables (not supplied).

	Connector	Connect to
1	ANTENNA	Antenna
2	FRONT LINE OUT R (Socket)	Front right speaker
3	FRONT LINE OUT L (Socket)	Front left speaker
4	REAR LINE OUT R (Socket)	Rear right speaker
5	REAR LINE OUT L (Socket)	Rear left speaker
6	SUBWOOFER	Subwoofer

For cars with ISO connectors 4 5

! Caution

- Be sure to connect the black ground (earth) lead first.

- 1 Connect the antenna and amplifier as illustrated, if applicable.
- 2 Cut off the bigger end of the supplied standard connector.
- 3 Check the car's wiring carefully and connect them to the supplied standard connector.
- 4 Connect the supplied standard connector to the unit.

1	Green/black strip	Left speaker (Rear)
2	White/black strip	Left speaker (Front)
3	Gray/black strip	Right speaker (Front)
4	Purple/black strip	Right speaker (Rear)
e	RED	Ignition key +12V DC when ON/ACC
f	BLUE	Motor/electric antenna relay control lead/Amplifier relay control lead
g	BLACK	Ground
h	YELLOW	To the +12V car battery which is energized at all times

Mount in the dashboard 6

- 1 If the car does not have an on-board drive or navigation computer, disconnect the negative terminal of the car battery.
 - If you disconnect the car battery in a car that has an on-board drive or navigation computer, the computer may lose its memory.
 - If the car battery is not disconnected, to avoid short-circuit, ensure that bare wires do not touch each other.

- 2 Remove the two screws on the top of the unit.

- 3 Remove the mounting sleeve with the supplied disassembly tools.

- 4 Install the sleeve into the dashboard and bend the tabs outward to fix the sleeve.

- 5 Place the supplied rubber cushion over the end of the mounting bolt.

- 6 Slide the unit into the dashboard until you hear a click sound.

- 7 Reconnect the negative terminal of the car battery.

Attach the front panel 6

- 1 Attach the trim plate.
- 2 Insert the right side of the panel in the chassis until it is correctly engaged.
- 3 Press the left side of the panel until the mechanism locks it into place.

Turn on

- 1 Press **Ⓞ** to turn on the unit.
 - To turn off the unit, press **Ⓞ** for over 3 seconds.

Set clock

- 1 Press **MENU**.
- 2 Press **▲** or **▼** repeatedly until currently time is displayed.
- 3 Turn **Ⓞ** clockwise to set hour.
- 4 Press **Ⓞ** to confirm.
- 5 Turn **Ⓞ** anti-clockwise to set minute.

6 Press **Ⓞ** to confirm.

View clock

- 1 Press and hold **OPTIONS** repeatedly until the clock is displayed.

Listen to radio

- 1 Press **SOURCE** repeatedly to select Tuner.
- 2 Press **▲** or **▼** to select band: **[FM1]**, **[FM2]**, **[FM3]**, **[AM1]**, or **[AM2]**.
- 3 Press **◀◀** or **▶▶** to tune to a radio station manually.
 - The radio station is broadcast.
 - To search for a radio station automatically, press **◀◀** or **▶▶** for over 3 seconds.

Русский

Установка автомобильной аудиосистемы 1

- 1 Основное устройство
- 2 Корпус
- 3 Передняя панель
- 4 Стандартный разъем ISO
- 5 Накладная панель
- 6 Резиновая прокладка
- 7 Инструменты для разборки
- 8 Винты x 4 шт.

Выбор страны/региона

- 1 Нажмите **Ⓞ** чтобы включить устройство.
- 2 Поверните регулятор **Ⓞ** для выбора параметра:
 - [USA] (США)
 - [LATIN] (Латинская Америка)
 - [Europe] (Западная Европа)
 - [ASIA] (АТР)
 - [Mid-East] (Средний Восток)
 - [Russia] (Россия)
- 3 Нажмите **Ⓞ** для подтверждения.

Подключение

! Внимание

- Убедитесь, что все незакрепленные провода изолированы с помощью изоляционной ленты.

для автомобилей, оснащенных разъемами ISO 2 3 4

- 1 Извлеките разъемы ISO из приборной панели и подключите их к большому гнезду прилагаемого стандартного разъема.
- 2 Подключите другой конец прилагаемого стандартного разъема к устройству.
- 3 При необходимости подключите антенну и усилитель, как показано ниже. Автомобильную аудиосистему можно подключить к усилителю с помощью кабелей RCA-RCA (не входят в комплект).

	Разъем	Подключить к
1	ANTENNA	Антенна
2	FRONT LINE OUT R (разъем)	Передний правый динамик
3	FRONT LINE OUT L (разъем)	Передний левый динамик
4	REAR LINE OUT R (разъем)	Тыловой правый динамик
5	REAR LINE OUT L (разъем)	Тыловой левый динамик
6	САБВУФЕР	Сабвуфер

для автомобилей, не оснащенных разъемами ISO 4 5

! Внимание

- Сначала подключите черный провод заземления.

- 1 При необходимости подключите антенну и усилитель, как показано ниже.
- 2 Отрежьте конец большего размера прилагаемого стандартного разъема.
- 3 Внимательно проверьте кабели автомобиля, затем подключите их к стандартному разъему.
- 4 Подключите прилагаемый стандартный разъем к аудиосистеме.

1	Зеленый/черный кабель	Левый динамик (тыловой)
2	Белый/черный кабель	Левый динамик (фронтальный)
3	Серый/черный кабель	Правый динамик (фронтальный)
4	Сиреневый/черный кабель	Правый динамик (тыловой)
e	Красный	Ключ зажигания +12 В постоянного тока (работа в положениях ключа ON/ACC)
f	Синий	Кабель релейного управления электроантенной/антенной с приводом/кабель релейного управления усилителем

g	Черный	Заземление
h	Желтый	Автомобильный аккумулятор +12 В (постоянно работает)

Установка на приборную панель 6

- 1 Если у автомобиля отсутствует бортовой автомобильный или навигационный компьютер, отключите отрицательный вывод автомобильного аккумулятора.
 - Если аккумулятор будет отключен в автомобиле с бортовым автомобильным или навигационным компьютером, информация в памяти компьютера может быть удалена.
 - Если автомобильный аккумулятор не отключен, для предотвращения замыкания убедитесь, что оголенные кабели не касаются друг друга.

- 2 Извлеките два винта из верхней части устройства.

- 3 С помощью инструментов для разборки, входящих в комплект поставки, снимите корпус устройства.

- 4 Установите корпус в приборную панель и отогните язычки наружу, чтобы закрепить корпус.

- 5 Установите входящую в комплект резиновую прокладку на конец монтажного болта.

- 6 Вставьте устройство в приборную панель до щелчка.

- 7 Подключите отрицательный вывод автомобильного аккумулятора.

Крепление передней панели 6

- 1 Присоедините накладную панель.
- 2 Установите панель правой стороной в раму, пока она не встанет на место должным образом.

- 3 Надавите на левую сторону панели, чтобы механизм встал на место.

Включение

- 1 Нажмите **Ⓞ**, чтобы включить аудиосистему.
 - Чтобы отключить аудиосистему, нажмите и удерживайте кнопку **Ⓞ** более 3 секунд.

Установка часов.

- 1 Нажмите **MENU**.
- 2 Нажимайте **▲** или **▼**, пока не появятся значения времени.
- 3 Поверните регулятор **Ⓞ** по часовой стрелке для настройки значения часов.
- 4 Нажмите **Ⓞ** для подтверждения.
- 5 Поверните регулятор **Ⓞ** против часовой стрелки для настройки значения минут.
- 6 Нажмите **Ⓞ** для подтверждения.

Просмотр часов

- 1 Нажмите и удерживайте кнопку **OPTIONS** до тех пор, пока не отобразятся часы.

Прослушивание радио

- 1 Нажимайте **SOURCE** для выбора радио.
- 2 Нажмите кнопку **▲** или **▼**, чтобы выбрать диапазон: **[FM1]**, **[FM2]**, **[FM3]**, **[AM1]**, или **[AM2]**.
- 3 Нажимайте кнопку **◀◀** или **▶▶**, чтобы настроить радиостанцию вручную.
 - Начнется трансляция радиостанции.
 - Чтобы автоматически найти радиостанцию, нажмите и удерживайте кнопку **◀◀** или **▶▶** более 3 секунд.

