

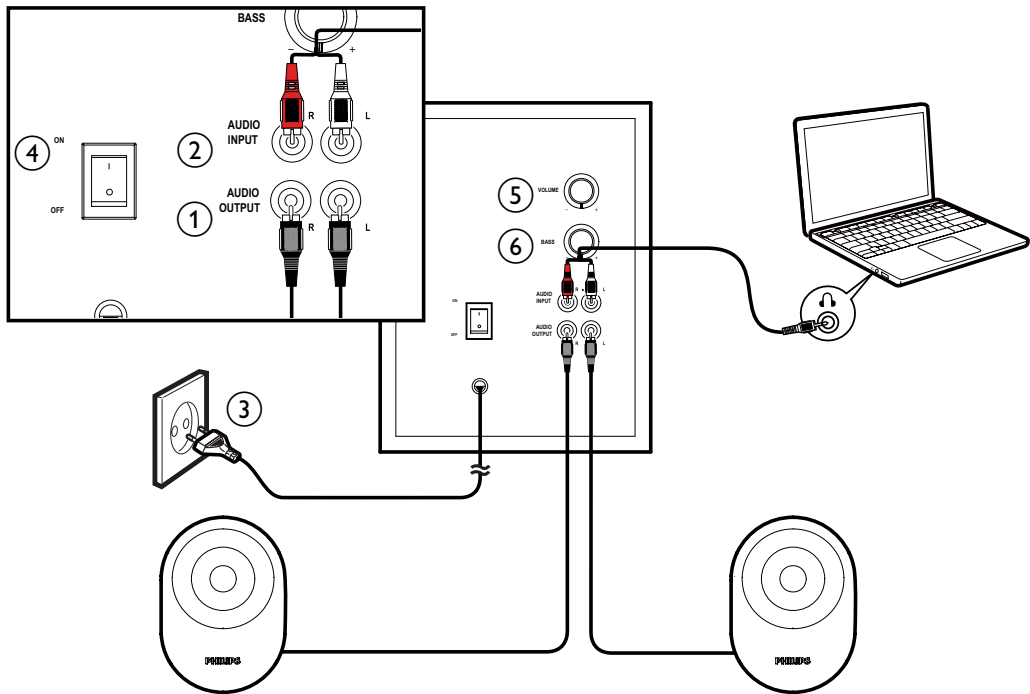
Rekisteröi tuote ja hae tukitietoja osoitteessa  
[www.philips.com/welcome](http://www.philips.com/welcome)

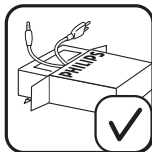
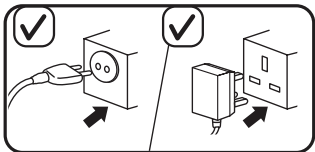
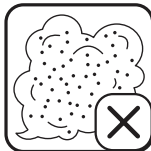
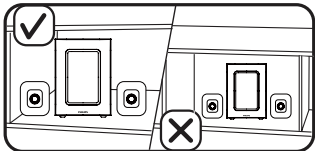
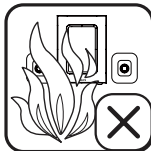
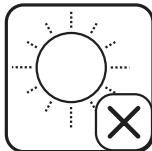
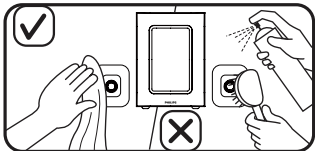
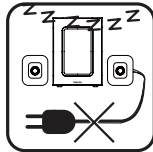
Multimedia Speakers  
SPA4350



FI Käyttöopas

**PHILIPS**





**Varoitus:** 1. Tuotteen päälle ei saa roiskua vettä tai muita nesteitä, eikä laitteen päälle saa asettaa mitään nesteellä täytettyjä esineitä, esimerkiksi maljakoita. 2. Tuotteesta katkaistaan virta kokonaan irrottamalla laitteen virtapistoke pistorasiasta. 3. Tuotteen virtapistokkeen on oltava helposti irrotettavissa, eikä sitä saa peittää. 4. Älä aseta tuotteiden päälle avotulta, kuten palavia kynttilöitä. 5. Kun järjestelmän virta katkaistaan laitteen katkaisimesta tai irrottamalla pistoke, laite on helppo ottaa uudelleen käyttöön. 6. Tyypikilpi on laitteen takaosassa. 7. Älä koskaan avaa laitteen runkoa.

**HUOMAUTUS:** Varmista ennen multimediakaiuttimen käyttämistä, että se on asennettu oikein.

**Asentaminen:**

- 1 Liitä kaiuttimen liitin äänilähtöliitäntään. (①)
- 2 Liitä äänituloliitin tietokoneen äänilähtöliitäntään. (②)
- 3 Liitä pistoke pistorasiaan. (③)
- 4 Kytke kaiuttimeen virta. (④)
- 5 Säädä äänenvoimakkuutta kiertämällä säätönuppia. (⑤)
- 6 Säädä basson tasoa kääntämällä bassonuppia. (⑥)
- 7 Katkaise kaiuttimesta virta ja irrota pistoke pistorasiasta.

Tämä laite on Euroopan unionin radiohäiriöitä koskevien vaatimusten mukainen.



Tuotteen suunnittelussa ja valmistuksessa on käytetty laadukkaita materiaaleja ja osia, jotka voidaan kierrättää ja käyttää uudelleen. Ota selvää sähkölaitteille ja elektronisille laitteille tarkoitettua kierrätysjärjestelmästä alueellasi. Tämä koskee myös laitteita, joissa on ylivivuvatun roskakorin kuva. Toimi paikallisten sääntöjen mukaan äläkä hävitä vanhoja tuotteita talousjätteiden mukana.



**Tuotetiedot**

Virransyöttöteho	100-240V~, 50/60Hz, 200mA
Lähtöteho (RMS)	30W



Specifications are subject to change without notice.  
2013© WOOX Innovations Limited. All rights reserved.  
This product was brought to the market by WOOX Innovations Limited or one of its affiliates, further referred to in this document as WOOX Innovations, and is the manufacturer of the product. WOOX Innovations is the warrantor in relation to the product with which this booklet was packaged. Philips and the Philips Shield Emblem are registered trademarks of Koninklijke Philips N.V.