

Πάντα δίπλα σας

Καταχωρήστε το προϊόν σας και λάβετε υποστήριξη από τη διεύθυνση
www.philips.com/support



BT6600



Εγχειρίδιο χρήσης

PHILIPS

Πίνακας περιεχομένων

1	Σημαντικό!	2
----------	-------------------	----------

2	Το ηχείο Bluetooth	3
	Εισαγωγή	3
	Περιεχόμενα συσκευασίας	3
	Επισκόπηση του ηχείου	4

3	Ξεκίνημα	5
	Τροφοδοσία ρεύματος	5
	Ενεργοποίηση/απενεργοποίηση	6
	Προσαρμογή έντασης	7

4	Χρήση συσκευών Bluetooth	8
	Σύνδεση συσκευής	8
	Σύνδεση τριών συσκευών Bluetooth ταυτόχρονα	9
	Αναπαραγωγή από συσκευή Bluetooth	9
	Έλεγχος των τηλεφωνικών κλήσεων	10

5	Ακρόαση από εξωτερική συσκευή	11
----------	--------------------------------------	-----------

6	Φορτίστε τη συσκευή σας	12
----------	--------------------------------	-----------

7	Πληροφορίες προϊόντος	13
	Προδιαγραφές	13

8	Αντιμέτωπιση προβλημάτων	14
	Γενικά	14
	Πληροφορίες για τη συσκευή Bluetooth	14

9	Σημείωση	15
	Συμμόρφωση	15
	Φροντίδα του περιβάλλοντος	15
	Ανακοίνωση περί των εμπορικών σημάτων	16

1 Σημαντικό!



Προειδοποίηση

- Μην αφαιρείτε ποτέ το περίβλημα αυτού του ηχείου.
 - Μην τοποθετείτε ποτέ το ηχείο πάνω σε άλλο ηλεκτρικό εξοπλισμό.
 - Να αποφεύγετε την έκθεση αυτού του ηχείου σε άμεση ηλιακή ακτινοβολία, σε γυμνές φλόγες ή σε πηγές θερμότητας.
 - Βεβαιωθείτε ότι έχετε πάντα εύκολη πρόσβαση στο καλώδιο ρεύματος, το φισ ή το τροφοδοτικό, για να αποσυνδέετε το ηχείο από το ρεύμα.
-
- Φροντίστε να υπάρχει αρκετός ελεύθερος χώρος για εξαερισμό γύρω από το ηχείο.
 - Μετά τη χρήση σε υγρό περιβάλλον, καθαρίστε αμέσως το προϊόν με ένα μαλακό στεγνό πανί.
 - Η μπαταρία δεν πρέπει να εκτίθεται σε υπερβολική θερμότητα, όπως ήλιο, φωτιά και παρόμοια.
 - Το τροφοδοτικό δεν πρέπει να εκτίθεται σε σταγόνες ή σε πιτσιλιές νερού.
 - Μην τοποθετείτε αντικείμενα που περιέχουν υγρά πάνω στο τροφοδοτικό.
 - Να χρησιμοποιείτε μόνο τις πηγές τροφοδοσίας που αναγράφονται στο εγχειρίδιο χρήσης.
 - Όπου χρησιμοποιείται το βύσμα του προσαρμογέα Direct Plug-in ως συσκευή αποσύνδεσης, η συσκευή αποσύνδεσης θα πρέπει να παραμένει λειτουργική.

2 Το ηχείο Bluetooth

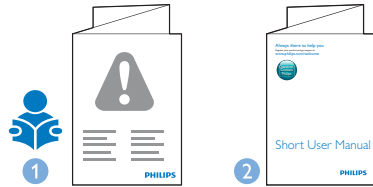
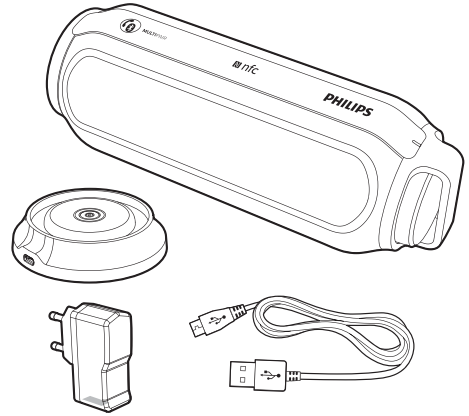
Συγχαρητήρια για την αγορά σας και καλωσορίσατε στη Philips! Για να επωφεληθείτε πλήρως από την υποστήριξη που προσφέρει η Philips, δηλώστε το προϊόν σας στη διεύθυνση www.philips.com/welcome.

Εισαγωγή

Αυτό το ηχείο έχει υποβληθεί με επιτυχία σε δοκιμασία στεγανότητας (IPX4) και μπορεί να χρησιμοποιηθεί κοντά σε νερό. Με αυτό το ηχείο μπορείτε να ακούτε ήχο από συσκευές με δυνατότητα Bluetooth ή από άλλες εξωτερικές συσκευές.

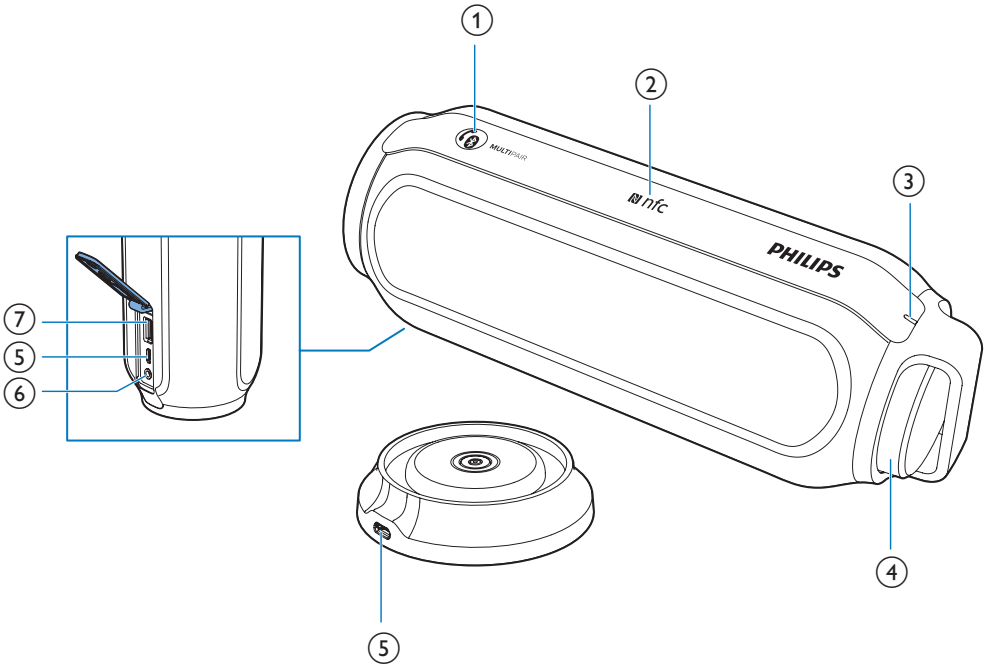
Περιεχόμενα συσκευασίας

Ελέγξτε και αναγνωρίστε τα περιεχόμενα της συσκευασίας:



- Ηχείο
- Καλώδιο USB για φόρτιση
- Κεφαλή τροφοδοτικού USB
- Η βάση φόρτισης
- Σύντομο εγχειρίδιο χρήσης
- Φυλλάδιο ασφάλειας και σημειώσεων

Επισκόπηση του ηχείου



① **Bluetooth / MULTIPAIR**

- Εισαγωγή στη λειτουργία σύζευξης Bluetooth.
- Αποσύνδεση Bluetooth.
- Απάντηση ή απόρριψη εισερχόμενης κλήσης.
- Τερματισμός της τρέχουσας τηλεφωνικής κλήσης.
- Μεταφορά της κλήσης στη φορητή σας συσκευή.

② **NFC**

- Σύνδεση συσκευής NFC μέσω Bluetooth.

③ **Ενδεικτική λυχνία Bluetooth**

④ **Διακόπτης έντασης (ψ)**

- Προσαρμογή έντασης.
- Ενεργοποίηση ή απενεργοποίηση του ηχείου.

⑤ **Υποδοχή DC IN**

⑥ **AUDIO IN**

- Σύνδεση μιας εξωτερικής συσκευής ήχου.

⑦ **Υποδοχή \leftarrow**

- Φόρτιση της φορητής σας συσκευής.

3 Ξεκίνημα

Ακολουθείτε πάντα τις οδηγίες στο παρόν κεφάλαιο με τη σειρά που αναφέρονται.

Τροφοδοσία ρεύματος

Αυτό το προϊόν λειτουργεί με ρεύμα AC ή με μπαταρίες.

Επιλογή 1: Ηλεκτρική τροφοδοσία από μπαταρίες

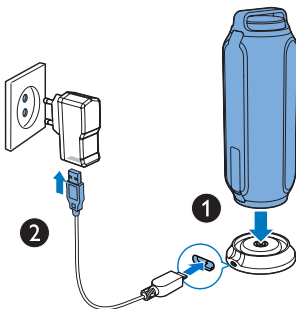
Το ηχείο μπορεί να λειτουργήσει με την ενσωματωμένη επαναφορτιζόμενη μπαταρία.

Σημείωση

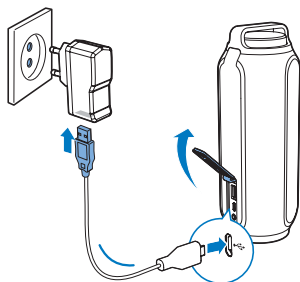
- Η επαναφορτιζόμενη μπαταρία έχει περιορισμένο αριθμό κύκλων φόρτισης. Η διάρκεια ζωής της μπαταρίας και ο αριθμός των κύκλων φόρτισης διαφέρουν ανάλογα με τη χρήση και τις ρυθμίσεις.
- Χρειάζονται περίπου τρεις ώρες για την πλήρη φόρτιση της μπαταρίας.
- Η κόκκινη ενδεικτική λυχνία LED αναβοσβήνει όταν η ισχύς της μπαταρίας είναι χαμηλή.

Για επαναφόρτιση της ενσωματωμένης μπαταρίας:

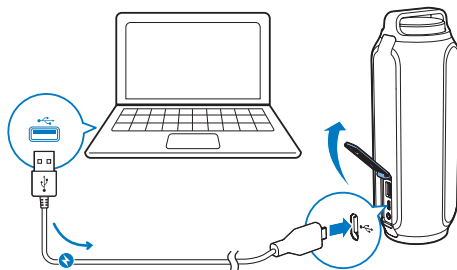
- Συνδέστε το ηχείο στη βάση φόρτισης και συνδέστε το στο εναλλασσόμενο ρεύμα χρησιμοποιώντας το παρεχόμενο τροφοδοτικό ή



- Συνδέστε το ηχείο στο εναλλασσόμενο ρεύμα χρησιμοποιώντας απευθείας το παρεχόμενο τροφοδοτικό



- Συνδέστε το καλώδιο USB
 - στην υποδοχή του ηχείου και
 - σε μια υποδοχή USB του υπολογιστή.




Όταν το ηχείο είναι απενεργοποιημένο και φορτίζει, η ένδειξη LED είναι όπως φαίνεται παρακάτω.

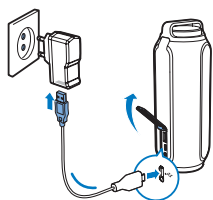
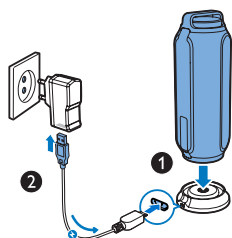
Ένδειξη LED	Κατάσταση μπαταριών
Σταθερά αναμμένη με κόκκινο χρώμα	Σε φόρτιση
Απενεργοποιημένο	Πλήρης φόρτιση

Επιλογή 2: Ηλεκτρική τροφοδοσία AC

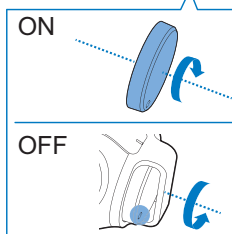
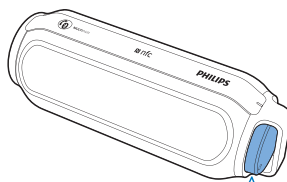
Προσοχή

- Κίνδυνος βλάβης της συσκευής! Βεβαιωθείτε ότι η τάση του ρεύματος αντιστοιχεί στην τάση που αναγράφεται στην πίσω πλευρά ή στο κάτω μέρος του ηχείου.
- Κίνδυνος ηλεκτροπληξίας! Όταν αποσυνδέετε το τροφοδοτικό AC από την πρίζα, τραβάτε πάντα το βύσμα από την υποδοχή. Μην τραβάτε ποτέ το καλώδιο.

- 1 Συνδέστε το τροφοδοτικό:
 - στην υποδοχή  του ηχείου.
 - στην πρίζα.
- 2 Συνδέστε το καλώδιο USB στην υποδοχή **DC IN** του ηχείου ή στη βάση φόρτισης.



Ενεργοποίηση/ απενεργοποίηση



- Για να ενεργοποιήσετε ή να απενεργοποιήσετε το ηχείο, περιστρέψτε τον διακόπτη δεξιόστροφα ή αριστερόστροφα μέχρι να ακούσετε ένα κλικ.
 - ↳ Όταν το ηχείο είναι ενεργοποιημένο, η μπλε ενδεικτική λυχνία LED αναβοσβήνει.
 - ↳ Όταν το ηχείο είναι απενεργοποιημένο, η μπλε λυχνία LED σβήνει.

Σημείωση

- Αν η ισχύς της μπαταρίας είναι χαμηλή, η ενδεικτική λυχνία LED ανάβει κόκκινη.

Μετάβαση σε λειτουργία αναμονής

- Το ηχείο μεταβαίνει στη λειτουργία αναμονής στις εξής περιπτώσεις:
 - Η σύνδεση με συσκευές Bluetooth ή κάποια άλλη συσκευή έχει διακοπεί εδώ και 15 λεπτά, ή
 - Η αναπαραγωγή μουσικής έχει διακοπεί εδώ και 15 λεπτά.



Σημείωση

- Όταν το ηχείο είναι σε λειτουργία αναμονής, η ενδεικτική λυχνία LED αναβοσβήνει με μπλε χρώμα.
- Για να επαναφέρετε το ηχείο από τη λειτουργία αναμονής, πατήστε το πλήκτρο **MULTIPAIR** ή ακουμπήστε την ετικέτα NFC της συσκευής Bluetooth στο επάνω μέρος του ηχείου.

Προσαρμογή έντασης

- Κατά τη διάρκεια της αναπαραγωγής, περιστρέψτε τον διακόπτη για να αυξήσετε ή να μειώσετε την ένταση του ήχου.

4 Χρήση συσκευών Bluetooth

Με αυτό το ηχείο, μπορείτε να ακούτε τον ήχο από συσκευές με δυνατότητα Bluetooth και να ελέγχετε τις εισερχόμενες κλήσεις μέσω Bluetooth.

Σύνδεση συσκευής

Σημείωση

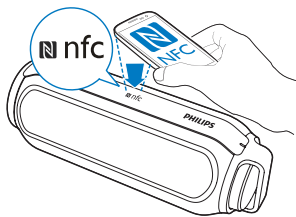
- Το ηχείο μπορεί να απομνημονεύσει έως και τρεις συζευγμένες συσκευές. Η τέταρτη συσκευή θα αντικαταστήσει την πρώτη.
- Βεβαιωθείτε ότι η λειτουργία Bluetooth είναι ενεργοποιημένη στη συσκευή σας και ότι η συσκευή σας έχει ρυθμιστεί ως ορατή σε όλες τις άλλες συσκευές Bluetooth.
- Οποιοδήποτε εμπόδιο ανάμεσα σε αυτό το ηχείο και μια συσκευή Bluetooth μπορεί να μειώσει την εμβέλεια λειτουργίας.
- Διατηρείτε το προϊόν μακριά από οποιαδήποτε άλλη ηλεκτρονική συσκευή που μπορεί να προκαλέσει παρεμβολές.
- Βεβαιωθείτε ότι κανένα καλώδιο εισόδου ήχου δεν είναι συνδεδεμένο στην υποδοχή **AUDIO IN**.

Επιλογή 1: Σύνδεση συσκευής μέσω NFC

Η λειτουργία NFC (Near Field Communication - Επικοινωνία κοντινού πεδίου) είναι μια τεχνολογία που καθιστά δυνατή την ασύρματη επικοινωνία μικρής εμβέλειας μεταξύ διάφορων συσκευών συμβατών με τη λειτουργία NFC, όπως κινητά τηλέφωνα και ετικέτες IC.

Εάν η συσκευή με δυνατότητα Bluetooth που διαθέτετε υποστηρίζει NFC, μπορείτε να την συνδέσετε εύκολα με αυτό το ηχείο.

- 1 Ενεργοποιήστε τη δυνατότητα NFC στη συσκευή Bluetooth (ανατρέξτε στο εγχειρίδιο χρήσης).
- 2 Ενεργοποιήστε το ηχείο.
↳ Η μπλε ενδεικτική λυχνία LED αναβοσβήνει.
- 3 Ακουμπήστε την περιοχή NFC της συσκευής Bluetooth στην ετικέτα NFC που βρίσκεται στο επάνω μέρος του ηχείου.



- 4 Ακολουθήστε τις οδηγίες που εμφανίζονται στην οθόνη για να ολοκληρώσετε τη σύζευξη και τη σύνδεση.
↳ Μετά την επιτυχή σύνδεση, το ηχείο παράγει δύο ηχητικά σήματα και η ενδεικτική λυχνία LED ανάβει σταθερά με μπλε χρώμα.
 - Το ηχείο δεν παράγει κάποιο ηχητικό σήμα κατά τη διάρκεια της αναπαραγωγής μουσικής, αλλά μόνο η ενδεικτική λυχνία LED αναβοσβήνει με μπλε χρώμα.

Επιλογή 2: Σύνδεση συσκευής με μη αυτόματο τρόπο

Σημείωση

- Η εμβέλεια λειτουργίας μεταξύ αυτού του ηχείου και μιας συσκευής Bluetooth είναι περίπου 10 μέτρα.

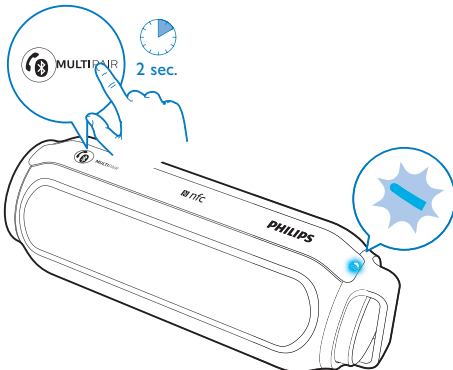
- 1 Στη συσκευή Bluetooth, ενεργοποιήστε το Bluetooth και αναζητήστε συσκευές Bluetooth που μπορείτε να συζεύξετε (ανατρέξτε στο εγχειρίδιο χρήσης της συσκευής).

- 2 Ενεργοποιήστε το ηχείο.
↳ Η μπλε ενδεικτική λυχνία LED αναβοσβήνει.
- 3 Επιλέξτε [Philips BT6600] στη συσκευή σας για να πραγματοποιηθεί η σύζευξη. Εάν είναι απαραίτητο, πληκτρολογήστε τον κωδικό σύζευξης "0000".
- ↳ Μετά την επιτυχή σύνδεση, το ηχείο παράγει δύο ηχητικά σήματα και η ενδεικτική λυχνία LED ανάβει σταθερά με μπλε χρώμα.
- Το ηχείο δεν παράγει κάποιο ηχητικό σήμα κατά τη διάρκεια της αναπαραγωγής μουσικής, αλλά μόνο η ενδεικτική λυχνία LED αναβοσβήνει με μπλε χρώμα.

Ενδειξη LED	Περιγραφή
Αναβοσβήνει γρήγορα μπλε (στα 2Hz)	Αναμονή για σύζευξη
Αναβοσβήνει αργά μπλε (στα 1Hz)	Σύνδεση...
Ανάβει σταθερά με μπλε χρώμα	Συνδεδεμένη

Σύνδεση τριών συσκευών Bluetooth ταυτόχρονα

Το ηχείο μπορεί να συνδεθεί με τρεις συσκευές Bluetooth ταυτόχρονα.



- Αν το ηχείο είναι συνδεδεμένο σε μία συσκευή, πατήστε το **MULTIPAIR** για δύο δευτερόλεπτα.
↳ Το ηχείο μεταβαίνει σε λειτουργία σύζευξης και ετοιμάζεται για σύζευξη με μια νέα συσκευή Bluetooth.
↳ Η προηγούμενη συσκευή παραμένει συνδεδεμένη στο ηχείο
- Αν το ηχείο είναι συνδεδεμένο σε τρεις συσκευές, πατήστε το **MULTIPAIR** για δύο δευτερόλεπτα.
↳ Το ηχείο αποσυνδέει την παλιότερη συσκευή που δεν παίζει μουσική και ετοιμάζεται για σύζευξη με άλλη συσκευή.

Αναπαραγωγή από συσκευή Bluetooth

Σημείωση

- Αν έχετε μια εισερχόμενη κλήση στο συνδεδεμένο κινητό τηλέφωνο, η αναπαραγωγή μουσικής διακόπεται προσωρινά.


Μετά την επιτυχή σύνδεση Bluetooth, ξεκινήστε την αναπαραγωγή ήχου στη συσκευή Bluetooth.

- ↳ Ο ήχος μεταδίδεται από τη συσκευή Bluetooth στο ηχείο.
- Αν περισσότερες από μία συσκευές είναι συνδεδεμένες με το ηχείο και ξεκινήσετε την αναπαραγωγή μουσικής από τη μία από αυτές, θα σταματήσει προσωρινά η αναπαραγωγή στην άλλη.

Έλεγχος των τηλεφωνικών κλήσεων

Μετά τη σύνδεση Bluetooth, μπορείτε να ελέγχετε τις εισερχόμενες κλήσεις με αυτό το ηχείο.

Κουμπί Λειτουργία

 Πατήστε για να απαντήσετε σε μια εισερχόμενη κλήση.

Πατήστε για τρία δευτερόλεπτα για να απορρίψετε μια εισερχόμενη κλήση.

Κατά τη διάρκεια μιας κλήσης, πατήστε για να τερματίσετε την κλήση.

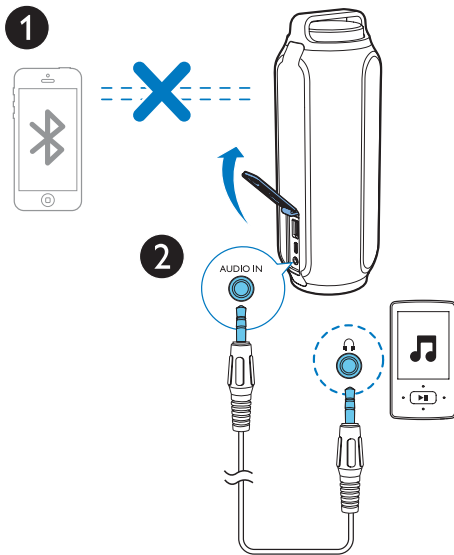
Κατά τη διάρκεια μιας κλήσης, πατήστε για τρία δευτερόλεπτα για να μεταφέρετε την κλήση στη φορητή σας συσκευή.

5 Ακρόαση από εξωτερική συσκευή

Με αυτό το ηχείο, μπορείτε επίσης να ακούτε ήχο από εξωτερικές συσκευές ήχου, όπως οι συσκευές MP3.

Σημείωση

- Βεβαιωθείτε ότι η αναπαραγωγή μουσικής μέσω Bluetooth έχει διακοπεί.



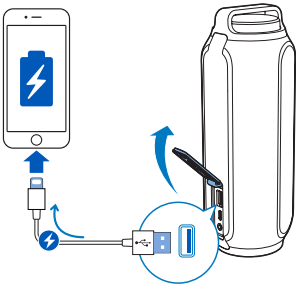
- 1** Ανοίξτε το προστατευτικό κάλυμμα στην αριστερή πλευρά του ηχείου.
- 2** Συνδέστε ένα καλώδιο εισόδου ήχου (δεν παρέχεται) με υποδοχή 3,5 χιλιοστών και στα δύο του άκρα:
 - στην υποδοχή **AUDIO IN** σε αυτό το ηχείο και
 - στην υποδοχή ακουστικών της εξωτερικής συσκευής.

- 3** Ξεκινήστε την αναπαραγωγή ήχου στην εξωτερική συσκευή (ανατρέξτε στο αντίστοιχο εγχειρίδιο χρήσης).

6 Φορτίστε τη συσκευή σας

Με αυτό το ηχείο μπορείτε να φορτίσετε τις εξωτερικές σας συσκευές, όπως το κινητό σας τηλέφωνο, μια συσκευή MP3 ή άλλες φορητές συσκευές.

- 1 Χρησιμοποιήστε ένα καλώδιο USB για να συνδέσετε την υποδοχή USB του προϊόντος με την υποδοχή USB των συσκευών σας.



- 2 Ενεργοποιήστε το ηχείο.

☰ Σημείωση

- Η Gibson Innovations δεν εγγυάται τη συμβατότητα αυτού του προϊόντος με όλες τις συσκευές.

7 Πληροφορίες προϊόντος



Σημείωση

- Οι πληροφορίες προϊόντος υπόκεινται σε αλλαγή χωρίς προειδοποίηση.

Προδιαγραφές

Ενισχυτής

Ονομαστική ισχύς 2 x 7,5 W RMS
εξόδου

Συχνότητα απόκρισης 63 -20KHz, +/-3 dB

Λόγος σήματος προς θόρυβο > 72 dBA

Είσοδος ήχου Audio In 1.000 mV RMS

Bluetooth

Έκδοση Bluetooth V3.0 τυπική

Ζώνη συχνότητας Bluetooth Ζώνη 2.402 GHz ~ 2,48 GHz ISM

Εμβέλεια 10 μέτρα (ελεύθερος χώρος)

USB

Βάση φόρτισης Έξοδος: 5 V, 2,1 A

Γενικές πληροφορίες

Παροχή ρεύματος

- Ρεύμα AC Επωνυμία: PHILIPS,
(τροφοδοτικό)

Μοντέλο: GT-
WCBU05000200-113

Είσοδος: 100-240V~,
50/60Hz, 0,4A

Έξοδος: 5 V == 2 A,

- Ενσωματωμένη Μπαταρία ιόντων
μπαταρία λιθίου (3,7V, 6000
mAh)

Παροχή ρεύματος
(μέσω υποδοχής
micro USB) 5V, 2000mA

Διαστάσεις – Κύρια
μονάδα (Π x Υ x Β) 81 x 214 x 76 χιλ.

Βάρος - Κύρια 0,7 κιλά
μονάδα

8 Αντιμετώπιση προβλημάτων



Προειδοποίηση

- Μην αφαιρείτε ποτέ το περίβλημα αυτής της συσκευής.

Για να εξακολουθεί να ισχύει η εγγύηση, μην επιχειρήσετε να επιδιορθώσετε το σύστημα μόνοι σας.

Εάν αντιμετωπίσετε προβλήματα κατά τη χρήση της συσκευής, ελέγξτε τα παρακάτω σημεία πριν ζητήσετε επισκευή. Αν δεν λυθεί το πρόβλημα, επισκεφτείτε τον ιστότοπο της Philips (www.philips.com/support). Όταν επικοινωνείτε με τη Philips, φροντίστε να βρίσκεστε κοντά στη συσκευή και να έχετε πρόχειρο τον αριθμό μοντέλου και τον αριθμό σειράς.

Γενικά

Η συσκευή δεν τροφοδοτείται με ρεύμα

- Βεβαιωθείτε ότι το βύσμα τροφοδοσίας AC είναι συνδεδεμένο σωστά.
- Βεβαιωθείτε ότι από την πρίζα περνάει ρεύμα.
- Φορτίστε ξανά το ηχείο.

Δεν αναπαράγεται ήχος

- Ρυθμίστε την ένταση του ήχου στο προϊόν.
- Ρυθμίστε την ένταση ήχου της συνδεδεμένης συσκευής.
- Βεβαιωθείτε ότι η συσκευή Bluetooth βρίσκεται εντός της αποτελεσματικής εμβέλειας λειτουργίας.

Το ηχείο δεν ανταποκρίνεται.

- Αποσυνδέστε και επανασυνδέστε το βύσμα τροφοδοσίας και στη συνέχεια ενεργοποιήστε ξανά το ηχείο.
- Επαναφορτίστε το ηχείο.

Καμία απόκριση από το ηχείο όταν πατάτε **⏏** / **MULTIPAIR**

- Πατήστε το **⏏** / **MULTIPAIR** για 15 δευτερόλεπτα για να βγείτε από αυτήν τη λειτουργία.

Πληροφορίες για τη συσκευή Bluetooth

Η ποιότητα ήχου δεν είναι καλή μετά τη σύνδεση με συσκευή με δυνατότητα Bluetooth.

- Η λήψη από το Bluetooth δεν είναι καλή. Μετακινήστε τη συσκευή πιο κοντά σε αυτό το προϊόν ή αφαιρέστε τυχόν εμπόδια μεταξύ τους.

Δεν είναι δυνατή η αναζήτηση του [Philips BT6600] στη συσκευή για σύζευξη.

- Πατήστε **PAIRING** για τρία δευτερόλεπτα και δοκιμάστε ξανά.

Δεν είναι δυνατή η σύνδεση με τη συσκευή.

- Δεν είναι ενεργοποιημένη η λειτουργία Bluetooth της συσκευής. Ανατρέξτε στο εγχειρίδιο χρήστη της συσκευής για να μάθετε πώς ενεργοποιείται η λειτουργία.
- Το προϊόν έχει συνδεθεί ήδη με άλλη συσκευή με δυνατότητα Bluetooth. Αποσυνδέστε εκείνη τη συσκευή και ξαναπροσπαθήστε.

Η συντονισμένη συσκευή συνδέεται και αποσυνδέεται διαρκώς.

- Η λήψη από το Bluetooth δεν είναι καλή. Μετακινήστε τη συσκευή πιο κοντά σε αυτό το προϊόν ή αφαιρέστε τυχόν εμπόδια μεταξύ τους.
- Σε ορισμένες συσκευές, η σύνδεση Bluetooth μπορεί να απενεργοποιείται αυτόματα για την εξοικονόμηση ενέργειας. Αυτό δεν σημαίνει ότι το προϊόν δεν λειτουργεί σωστά.

9 Σημείωση

Οποιοσδήποτε αλλαγές ή τροποποιήσεις πραγματοποιηθούν στη συσκευή χωρίς τη ρητή έγκριση της Gibson Innovations ενδέχεται να ακυρώσουν το δικαίωμα του χρήστη για λειτουργία της συσκευής.

Συμμόρφωση

CE 0890

Με το παρόν η Gibson Innovations δηλώνει ότι το προϊόν συμμορφώνεται με τις ουσιώδεις απαιτήσεις και τις λοιπές σχετικές διατάξεις της Οδηγίας 1999/5/EK. Μπορείτε να βρείτε τη Δήλωση συμμόρφωσης στη διεύθυνση www.philips.com/support.

Φροντίδα του περιβάλλοντος

Απόρριψη παλιών προϊόντων και μπαταριών



Το προϊόν σας έχει σχεδιαστεί και κατασκευαστεί με υλικά και εξαρτήματα υψηλής ποιότητας, τα οποία μπορούν να ανακυκλωθούν και να ξαναχρησιμοποιηθούν.



Αυτό το σύμβολο δηλώνει ότι το προϊόν καλύπτεται από την Ευρωπαϊκή Οδηγία 2012/19/EK.



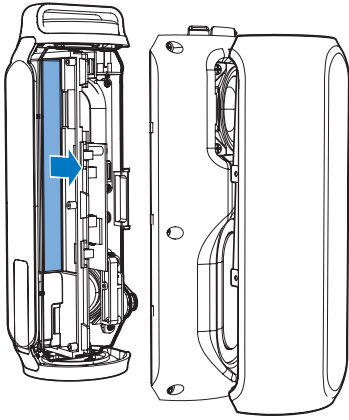
Αυτό το σύμβολο υποδηλώνει ότι το προϊόν περιέχει ενσωματωμένη επαναφορτιζόμενη μπαταρία η οποία καλύπτεται από την Ευρωπαϊκή Οδηγία 2013/56/EK, γεγονός που σημαίνει ότι δεν μπορεί να απορριφθεί μαζί με τα συνηθισμένα απορρίμματα του σπιτιού σας. Σας συνιστούμε να παραδίδετε πάντα το προϊόν σας σε ένα επίσημο σημείο συλλογής ή σε ένα εξουσιοδοτημένο κέντρο επισκευών της Philips, ώστε η αφαίρεση της επαναφορτιζόμενης μπαταρίας να γίνει από κάποιον επαγγελματία. Ενημερωθείτε σχετικά με το τοπικό σύστημα ξεχωριστής συλλογής ηλεκτρικών και ηλεκτρονικών προϊόντων και επαναφορτιζόμενων μπαταριών. Να ακολουθείτε τους τοπικούς κανονισμούς και να μην απορρίπτετε το προϊόν και τις επαναφορτιζόμενες μπαταρίες μαζί με τα συνηθισμένα οικιακά απορρίμματα. Η σωστή απόρριψη των παλιών προϊόντων και των επαναφορτιζόμενων μπαταριών συμβάλλει στην αποφυγή αρνητικών επιπτώσεων για το περιβάλλον και την ανθρώπινη υγεία.



Προσοχή

- Τυχόν αφαίρεση της ενσωματωμένης μπαταρίας ακυρώνει την εγγύηση και ενδέχεται να καταστρέψει το προϊόν.

Να απευθύνεστε πάντα σε έναν ειδικό για την αφαίρεση της ενσωματωμένης μπαταρίας του προϊόντος σας.



Πληροφορίες σχετικά με την προστασία του περιβάλλοντος

Κάθε περιττό στοιχείο συσκευασίας έχει παραληφθεί. Η συσκευασία έχει γίνει έτσι ώστε να είναι εύκολος ο διαχωρισμός σε τρία υλικά: χαρτόνι (κουτί), αφρώδες πολυστερένιο (υλικό προστασίας από χτυπήματα) και πολυαιθυλένιο (σακουλάκια, προστατευτικό αφρώδες φύλλο).

Το σύστημα αποτελείται από υλικά που μπορούν να ανακυκλωθούν και να επαναχρησιμοποιηθούν εάν αποσυναρμολογηθεί από μια ειδικευμένη εταιρεία. Τηρείτε τους τοπικούς κανονισμούς σχετικά με την απόρριψη υλικών συσκευασίας, άδειων μπαταριών ή παλιού εξοπλισμού.

Ανακοίνωση περί των εμπορικών σημάτων

Bluetooth

Το σύμβολο Bluetooth® και τα λογότυπα αποτελούν εμπορικά σήματα της Bluetooth SIG, Inc. και οποιαδήποτε χρήση τέτοιων συμβόλων από την Gibson Innovations Limited πραγματοποιείται κατόπιν αδείας. Το Gibson® είναι εμπορικό σήμα κατατεθέν της Gibson Brands Inc. Άλλα εμπορικά σήματα και επωνυμίες αποτελούν ιδιοκτησίες των αντίστοιχων κατόχων τους.

nfc

Το σήμα N είναι εμπορικό σήμα ή σήμα κατατεθέν της NFC Forum, Inc. στις Ηνωμένες Πολιτείες και σε άλλες χώρες.



Η συσκευή είναι CLASS II με διπλή μόνωση, χωρίς παρεχόμενη προστατευτική γείωση.



2015 © Gibson Innovations Limited. All rights reserved.

This product has been manufactured by, and is sold under the responsibility of Gibson Innovations Ltd., and Gibson Innovations Ltd. is the warrantor in relation to this product.

Philips and the Philips Shield Emblem are registered trademarks of Koninklijke Philips N.V. and are used under license from Koninklijke Philips N.V.

BT6600_12_UM_V1.0

