

**PHILIPS**

Radio z zegarem

7000 Seria

R7705

# Podręcznik użytkownika



Zarejestruj swój produkt i uzyskaj wsparcie na stronie  
[www.philips.com/support](http://www.philips.com/support)

# Spis treści

---

<b>Spis treści</b>	<b>1</b>
--------------------	----------

---

<b>1 Ważne</b>	<b>2</b>
Bezpieczeństwo	2

---

<b>2 Radio z zegarem</b>	<b>3</b>
Wprowadzenie	3
Zawartość opakowania	3
Omówienie radia z zegarem	3

---

<b>3 Rozpoczynanie</b>	<b>4</b>
Instalowanie baterii	4
Podłączanie do zasilania	4
Ustawianie godziny	4
Włączanie urządzenia	4

---

<b>4 Słuchanie radia DAB+</b>	<b>5</b>
Dostosowanie odbioru radiostacji DAB+	5
Automatyczne zapisywanie stacji radiowych DAB+	5
Ręczne zapisywanie stacji radiowych DAB+	5
Wybieranie wstępnie ustawionej stacji DAB+	5
Wyświetlanie informacji DAB+	5
Korzystanie z menu DAB+	6

---

<b>5 Słuchanie radia FM</b>	<b>6</b>
Dostosowanie odbioru stacji FM	6
Automatyczne zapisywanie stacji radiowych FM	6
Ręczne zapisywanie stacji radiowych FM	7
Wybieranie wstępnie ustawionej stacji radiowej	7
Wyświetlanie informacji RDS	7
Korzystanie z menu FM	7

---

<b>6 Bluetooth</b>	<b>8</b>
Odtwarzanie z urządzeń Bluetooth	8

---

---

<b>7 Inne funkcje</b>	<b>8</b>
Ustawianie godziny alarmu	8
Ustawianie zegara uśpienia	9
Regulowanie głośności	9
Regulacja jasności wyświetlacza	9
Bezprzewodowe ładowanie smartfona	9
Ładowanie za pomocą portu USB	9

---

<b>8 Informacje o produkcie</b>	<b>10</b>
---------------------------------	-----------

---

<b>9 Rozwiązywanie problemów</b>	<b>11</b>
----------------------------------	-----------

---

<b>10 Informacja</b>	<b>12</b>
----------------------	-----------

---

# 1 Ważne informacje

## Bezpieczeństwo



### Ostrzeżenie

- Nie wolno zdejmować pokrywy urządzenia.
  - Nie wolno smarować żadnej części tego urządzenia.
  - Nie należy umieszczać tego urządzenia na innym sprzęcie elektrycznym.
  - Urządzenie należy trzymać z dala od bezpośredniego światła słonecznego, nieosłoniętych płomieni i źródeł ciepła.
  - Dostęp do przewodu zasilania, wtyczki lub adaptera powinien być zawsze zapewniony, aby umożliwić odłączenie urządzenia od sieci elektrycznej.
- Przeczytaj tę instrukcję.
  - Przestrzegaj wszystkich ostrzeżeń.
  - Postępuj zgodnie z instrukcją.
  - Nie blokuj żadnych otworów wentylacyjnych. Zainstaluj urządzenie zgodnie z instrukcją producenta.
  - Nie instaluj urządzenia w pobliżu źródeł ciepła, takich jak grzejniki, nadmuchy gorącego powietrza, piece lub inne urządzenia (w tym wzmacniacze), które wytwarzają ciepło.
  - Chroń kabel zasilający przed nastąpieniem lub ściśnięciem, zwłaszcza w pobliżu wtyczki, gniazd zasilających oraz miejscach, gdzie kabel jest połączony z urządzeniem.
  - Należy używać wyłącznie wyposażenia/akcesoriów zalecanych przez producenta.
  - Podczas burzy lub w przypadku długiego okresu nieużywania urządzenia odłącz urządzenie od zasilania.
  - Serwisowanie należy zlecać wykwalifikowanemu personelowi. Serwis jest wymagany w następujących przypadkach: gdy urządzenie zostało w jakikolwiek sposób uszkodzone, tj. uszkodzenia przewodu zasilającego lub wtyczki; rozlano ciecz lub do urządzenia wpadły przedmioty; urządzenie było wystawione na działanie deszczu lub wilgoci; nie działa prawidłowo lub zostało upuszczone.
- Eksploatacja baterii – UWAGA: Aby uniknąć wycieku elektrolitu z baterii, który może prowadzić do poważnych obrażeń ciała, uszkodzenia mienia lub urządzenia:
    - Prawidłowo zamontuj wszystkie baterie, zwracając uwagę na polaryzację (+ oraz -) wskazaną na urządzeniu.
    - Wymij baterie, jeśli urządzenie nie będzie używane przez dłuższy czas.
    - Nie wystawiaj baterii na nadmierne ciepło, takie jak światło słoneczne, ogień lub podobne.
  - Nie narażaj urządzenia na kontakt z kapiącą czy pryskającą wodą.
  - Nie umieszczaj na urządzeniu żadnych źródeł stwarzających zagrożenie (np. przedmiotów wypełnionych cieczami, zapalonych świec).
  - W przypadku, gdy rolę wyłącznika głównego spełnia wtyczka zasilania, zapewnij łatwy dostęp do elementu odłączającego urządzenie.

## 2 Radio z zegarem

Gratulujemy zakupu i witamy w gronie klientów firmy Philips! Aby w pełni skorzystać z pomocy technicznej oferowanej przez Philips, zarejestruj swój produkt na stronie [www.philips.com/support](http://www.philips.com/support).

### Wprowadzenie

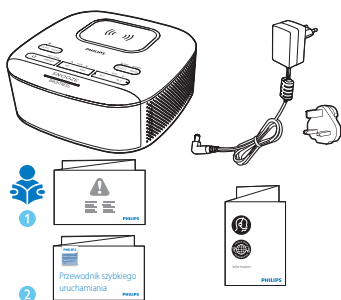
Za pomocą tego urządzenia można:

- odtwarzać stacje radiowe FM oraz DAB+ (Digital Audio Broadcasting);
- odtwarzać muzykę z urządzeń Bluetooth; ustawiać dwa;
- alarmy, które będą aktywowane o różnych godzinach;
- ładować urządzenie mobilne za pomocą ładowarki bezprzewodowej lub portu USB.



### Zawartość opakowania

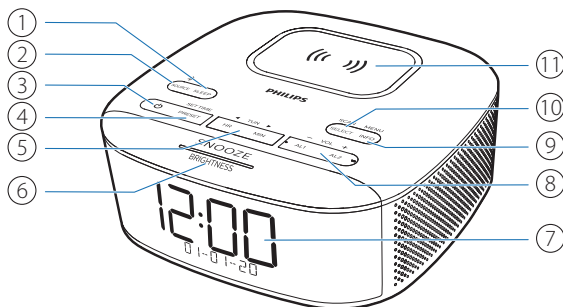
Sprawdź i określ zawartość opakowania:

- Jednostka główna
- Zasilacz AC
- Przewodnik szybkiego uruchamiania
- Ulotka z informacjami o gwarancji i bezpieczeństwie



### Omówienie radia z zegarem

- ① **SLEEP**
  - Ustawianie zegara uśpienia
- ② **SOURCE** 
  - Naciśnij, aby wybrać tryb FM, DAB+ lub Bluetooth.
  - W trybie Bluetooth naciśnij i przytrzymaj przez ponad dwie sekundy, aby włączyć tryb parowania.
- ③ 
  - Włączanie lub przełączanie do trybu czuwania.
- ④ **PRESET / SET TIME**
  - Pozwala zapisać stacje radiowe w pamięci.
  - Wybiera wstępnie ustawioną stację FM lub DAB+.
  - Ustawianie godziny.
- ⑤ **HR / MIN / ◀ TUN ▶**
  - Dostosowanie odbioru stacji radiowych
  - Ustawianie godziny i minut
  - Przechodzenie do poprzedniego lub następnego utworu.
- ⑥ **SNOOZE / BRIGHTNESS**
  - Wyciszenie alarmu
  - Regulacja jasności wyświetlacza
- ⑦ **Panel wyświetlacza**
  - Wyświetlanie bieżącego stanu
- ⑧ **AL1 / AL2 / -VOL +**
  - Ustawianie alarmu.
  - Regulacja głośności.
- ⑨ **MENU / INFO**
  - Otwiera menu DAB+.
  - Wyświetla informacje o stacji DAB+/RDS.
- ⑩ **SCAN / SELECT**
  - Automatyczne wyszukiwanie/zapisywanie stacji radiowych
  - Potwierdzanie wyboru
- ⑪ **Podstawa do ładowania bezprzewodowego**



# 3 Rozpoczynanie

Zawsze przestrzegaj instrukcji zapisanych w tym rozdziale w podanej kolejności.

## Instalowanie baterii

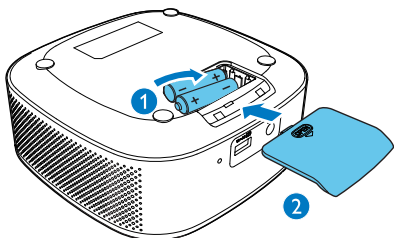
Baterie mogą wspierać tylko ustawienia zegara i alarmu.



### Przeostoga

- Niebezpieczeństwo wybuchu! Baterie należy przechowywać z dala od źródeł ciepła, światła słonecznego i ognia. Nigdy nie wrzucaj baterii do ognia.
- Baterie zawierają substancje chemiczne, dlatego należy je prawidłowo utylizować.

Zainstaluj 2 baterie AAA (sprzedawane oddzielnie), zachowując prawidłową polaryzację (+/-), jak na rysunku.



## Podłączanie do zasilania



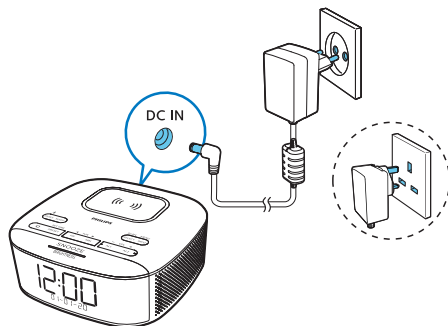
### Przeostoga

- Ryzyko uszkodzenia produktu! Upewnij się, że napięcie zasilania odpowiada napięciu podanemu na drukowanej etykiecie znajdującej się z tyłu lub pod urządzeniem.
- Niebezpieczeństwo porażenia prądem elektrycznym! Odłączając zasilacz (AC) od gniazdka, należy zawsze chwytać za wtyczkę. Nigdy nie ciągnij za sam przewód.
- Należy używać tylko zasilacza AC wskazanego przez producenta lub sprzedawanego z tym urządzeniem.



### Uwaga

- Tabliczka znamionowa znajduje się na spodzie urządzenia.



## Ustawianie godziny



### Uwaga

- Godzinę można ustawić tylko w trybie czuwania.

- 1 W trybie czuwania naciśnij i przytrzymaj **SET TIME** przez ponad dwie sekundy.
- 2 Naciśnij **◀ TUN ▶**, aby wybrać **<24 HR>** lub **<12 HR>** format godziny, a następnie naciśnij **SET TIME**, aby potwierdzić.
- 3 Naciśnij, aby ustawić godzinę i **MIN**, aby ustawić minuty, a następnie naciśnij **SET TIME**, aby potwierdzić.
- 4 Naciśnij **◀ TUN ▶**, aby ustawić datę, miesiąc i rok **[DD-MM-YY]**, a następnie naciśnij **SET TIME**, aby potwierdzić.
- 5 Naciśnij **◀ TUN ▶**, aby wybrać **<UPDATE FROM RADIO>** lub **<NO UPDATE>**, a następnie naciśnij **SET TIME**, aby potwierdzić.
  - ↳ **[SAVED]** pojawi się na wyświetlaczu i zostanie ustawiona godzina.

## Włączanie urządzenia

Naciśnij , aby włączyć radio.

- ↳ Radio przełącza się do ostatnio wybranego źródła.

Aby przełączyć w tryb czuwania, naciśnij  ponownie.

- ↳ Pojawi się zegar alarmu.




### Uwaga

- Po 15 minutach nieaktywności urządzenie przełączy się do trybu czuwania.

# 4 Słuchanie radia DAB+

## Dostosowanie odbioru radiostacji DAB+

- 1 Naciśnij , aby włączyć radio.
- 2 Naciskaj **SOURCE**, aby wybrać tryb **DAB**.
  - ↳ **[DAB]** pojawi się na dwie sekundy i włączona zostanie ikona DAB.
  - ↳ Urządzenie włączy ostatnio dostrojoną stację, wyświetlając jej nazwę.
  - ↳ Przy pierwszym użyciu pojawi się komunikat **[PRESS SELECT TO SCAN]**.
- 3 Naciskaj **SCAN / SELECT**.
  - ↳ Urządzenie automatycznie zapisze wszystkie dostępne stacje radiowe DAB+, a następnie rozpocznie transmisję pierwszej z nich.
  - ↳ Lista stacji zostaje zachowana w pamięci urządzenia. Przy następnym włączeniu radio nie będzie już wyszukiwać stacji automatycznie.
  - ↳ Jeśli nie zostanie odnaleziona stacja radiowa DAB+, pojawi się komunikat **[NO SIG]** (brak sygnału DAB+).

Aby dostosować radiostację z listy dostępnych stacji:

- ↳ W trybie DAB naciśnij **◀ TUN ▶** aby przełączyć dostępne stacje DAB+.

## Automatyczne zapisywanie stacji radiowych DAB+

W trybie DAB naciśnij i przytrzymaj **SCAN / SELECT** przez ponad dwie sekundy.

- ↳ Urządzenie zapisze wszystkie dostępne radiostacje DAB+ i rozpocznie transmisję pierwszej z nich.

### Wskazówka

- W trakcie tego procesu w ustawieniach wstępnych nie zostaną zapisane żadne stacje DAB+.
- Do transmisji DAB+ zostaną dodane nowe stacje i usługi. Aby uzyskać dostęp do nowych stacji i usług DAB+, należy regularnie wykonywać skanowanie.

## Ręczne zapisywanie stacji radiowych DAB+

### Uwaga

- Można zapisać maksymalnie 20 wstępnie ustawionych stacji radiowych DAB+.

- 1 Dostosuj radiostację DAB+.
- 2 Naciśnij i przytrzymaj **PRESET** przez ponad dwie sekundy, aby aktywować tryb programowania.
- 3 Naciskaj **◀ TUN ▶**, aby wybrać numer.
- 4 Naciskaj **PRESET** ponownie, aby potwierdzić.
- 5 Powtórz kroki 1 do 4, aby zapisać więcej stacji radiowych DAB+.

### Uwaga

- Aby usunąć wstępnie ustawioną stację radiową DAB+, zapisz inną stację w tym samym miejscu.

## Wybieranie wstępnie ustawionej stacji DAB+

- 1 W trybie DAB naciśnij **PRESET**.
- 2 Naciskaj **◀ TUN ▶**, aby wybrać wstępną stację radiową, a następnie naciśnij **SELECT**, aby potwierdzić.

## Wyświetlanie informacji DAB+

Podczas słuchania stacji radiowej DAB+ naciśnij **MENU/INFO**, aby przejrzeć następujące informacje (o ile są dostępne):

- Nazwa stacji
- Informacje w systemie Dynamic Label Segment (DLS)
- Siła sygnału
- Typ programu (PTY)
- Nazwa albumu
- Kanał i częstotliwość
- Współczynnik błędu sygnału
- Prędkość transmisji i status audio
- Godzina
- Data

## Korzystanie z menu DAB+

- 1 W trybie DAB naciśnij i przytrzymaj **MENU/INFO** przez ponad dwie sekundy, aby uzyskać dostęp do menu DAB+.
- 2 Naciskaj **◀ TUN ▶**, aby przełączać się między opcjami menu:
  - **[Scan]**: wyszukiwanie wszystkich dostępnych stacji radiowych DAB+
  - **[Manual]**: ręczne dostosowanie odbioru kanału/częstotliwości i dodawanie jej do listy stacji.
  - **[DRC]**: zwiększa lub zmniejsza stopień kompensacji dla różnic w zakresie dynamicznym między stacjami radiowymi.
  - **[Prune]**: usuwanie wszystkich nieprawidłowych stacji z listy stacji.
  - **[System]**: dostosowanie ustawień systemu.
- 3 Aby wybrać opcję, naciśnij **SELECT**.
- 4 Jeśli w jednej opcji dostępne są opcje podrzędne, powtórz kroki 2-3.

### [System]

- **[Reset]**: przywracanie wszystkich ustawień domyślnych.
- **[SW VER]**: (wersja oprogramowania) informacja o wersji oprogramowania.
- **[Language]**: ustawianie języka systemu (angielski/niemiecki/włoski/francuski/norweski/niderlandzki).

### Uwaga

- Jeśli w ciągu 15 minut nie zostanie naciśnięty przycisk, menu zostanie zamknięte.

## 5 Słuchanie radia FM

### Uwaga

- Przechowuj radio z dala od innych urządzeń elektronicznych, aby uniknąć zakłócenia fali radiowych.
- Aby zapewnić lepszy odbiór stacji radiowych, całkowicie wysuń antenę FM i wyreguluj jej pozycję.

## Dostosowanie odbioru stacji FM

- 1 Naciśnij **🔊**, aby włączyć radio.
- 2 Naciskaj **SOURCE**, aby wybrać radio FM.
  - ↳ **[FM]** pojawi się na dwie sekundy i włączona zostanie ikona FM.
  - ↳ Urządzenie zacznie odtwarzać ostatnio wybraną stację.
- 3 Naciśnij i przytrzymaj **◀ TUN ▶** przez ponad dwie sekundy.
  - ↳ Radio zacznie automatycznie odtwarzać stację, która ma silny sygnał.
- 4 Powtórz krok 3, aby ustawić inne stacje radiowe.

### Aby ręcznie dostosować stację radiową:

W trybie tunera FM naciskaj **◀ TUN ▶**, aby wybrać częstotliwość.

## Automatyczne zapisywanie stacji radiowych FM

W trybie tunera FM naciśnij i przytrzymaj **SCAN** przez ponad dwie sekundy.

- ↳ Urządzenie zapisze wszystkie dostępne stacje radiowe FM, a następnie rozpocznie transmisję pierwszej z nich.

## Ręczne zapisywanie stacji radiowych FM



### Uwaga

- Można zapisać maksymalnie 20 stacji radiowych FM.

- 1 Włącz stację radiową FM.
- 2 Naciśnij i przytrzymaj **PRESET** przez ponad dwie sekundy, aby aktywować tryb programowania.
- 3 Naciskaj **◀ TUN ▶**, aby wybrać numer.
- 4 Naciskaj **PRESET** ponownie, aby potwierdzić.
- 5 Powtórz kroki 1 do 4, aby zapisać więcej stacji radiowych FM.



### Wskazówka

- Aby usunąć wstępnie ustawioną stację radiową, zapisz inną stację w tym samym miejscu.

## Wybieranie wstępnie ustawionej stacji radiowej

- 1 W trybie tunera FM naciskaj **PRESET**.
- 2 Naciskaj **◀ TUN ▶**, aby wybrać wstępną stację radiową, a następnie naciśnij **SELECT**, aby potwierdzić.

## Wyświetlanie informacji RDS

RDS (Radio Data System) to usługa, która pozwala stacjom FM wyświetlać dodatkowe informacje.

Podczas słuchania naciśnij **MENU/INFO**, aby przejrzeć następujące informacje (o ile są dostępne):

- Częstotliwość stacji radiowej
- Nazwa stacji
- Nazwa programu

## Korzystanie z menu FM

- 1 W trybie tunera FM naciśnij i przytrzymaj **MENU/INFO** przez ponad dwie sekundy, aby uzyskać dostęp do menu FM.
- 2 Naciskaj **◀ TUN ▶**, aby przełączać się między opcjami menu:
  - **[Audio]**: wybierz Stereo lub Mono.
  - **[Scan]**: ustawienia skanowania.
  - **[System]**: dostosowanie ustawień systemu.
- 3 Aby wybrać opcję, naciśnij **SELECT**.
- 4 Jeśli w jednej opcji dostępne są opcje podrzędne, powtórz kroki 2-3.

### [Scan] (ustawienia skanowania)

- **[All]** (wszystkie stacje): wyszukiwanie wszystkich dostępnych stacji radiowych FM
- **[Strong]** (tylko stacje z silnym sygnałem): wyszukiwanie stacji radiowych FM z silnym sygnałem.

### [System]

- **[Reset]**: przywracanie wszystkich ustawień domyślnych.
- **[SW Version]**: informacja o wersji oprogramowania.
- **[Language]**: ustawianie języka systemu (angielski/niemiecki/włoski/francuski/norweski/niderlandzki).



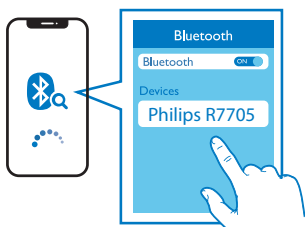
## 6 Bluetooth

### Uwaga

- Skuteczny zasięg operacyjny między tym urządzeniem i urządzeniem z funkcją Bluetooth wynosi około 10 m (33 stopy).
- Wszelka przeszkoda między radiem i urządzeniem Bluetooth może ograniczyć zakres roboczy.

## Odtwarzanie z urządzeń Bluetooth

- 1 Naciskaj **SOURCE**, aby wybrać tryb Bluetooth.  
↳ [BT] i zacznie migać.
- 2 Jeśli wyświetlony zostanie komunikat [Philips R7705] na urządzeniu, stuknij go, aby rozpocząć parowanie i łączenie. W razie potrzeby wpisz domyślne hasło 0000.



- ↳ Jeśli nie uda się wyszukać radia **Philips R7705** lub sparować z tym urządzenia naciśnij i przytrzymaj przez ponad dwie sekundy, aby włączyć tryb parowania.
  - ↳ Po nawiązaniu połączenia [BT] i zacznie świecić i wyemitowany zostanie sygnał parowania.
- 3 Odtwarzaj muzykę na połączonym urządzeniu.  
↳ Dźwięk będzie strumieniowany z urządzenia z aktywną funkcją Bluetooth na to urządzenie.

Aby odłączyć urządzenie Bluetooth, wyłącz funkcję Bluetooth na swoim urządzeniu.

## 7 Inne funkcje

### Ustawianie godziny alarmu

#### Ustawienie alarmu

### Uwaga

- Alarm można ustawić tylko w trybie czuwania.
- Upewnij się, że zegar jest poprawnie ustawiony.

- 1 W trybie czuwania naciśnij i przytrzymaj **AL1** albo **AL2** przez ponad dwie sekundy, aby ustawić godzinę alarmu.
- 2 Naciskaj **HR**, aby ustawić godzinę, i **MIN**, aby ustawić minuty, a następnie naciśnij **AL1** albo **AL2**, aby potwierdzić.
- 3 Naciskaj **◀TUN▶**, aby ustawić typ alarmu (co dzień, raz, w dni robocze lub w weekendy), a następnie naciśnij **AL1** albo **AL2**, aby potwierdzić.
- 4 Naciskaj **◀TUN▶**, aby ustawić źródło alarmu (BT, DAB, FM lub brzęczyk), a następnie naciśnij **AL1** albo **AL2**, aby potwierdzić.
- 5 Naciskaj **◀TUN▶**, aby ustawić poziom głośności, a następnie naciśnij **AL1** albo **AL2**, aby potwierdzić.

### Wskazówka

- Urządzenie wyłączy tryb ustawień alarmu, jeśli pozostanie nieaktywne przez 15 sekund.

### Aktywacja/dezaktywacja zegara alarmu

Naciskaj **AL1** albo **AL2** aby aktywować lub dezaktywować zegar alarmu.

- ↳ Jeśli timer alarmu zostanie aktywowany, wskaźnik alarmu się włączy.
- ↳ Jeśli timer alarmu zostanie dezaktywowany, wskaźnik alarmu się wyłączy.
- ↳ Alarm będzie dzwonić przez następny dzień.
- ↳ Aby wyłączyć alarm, naciśnij odpowiednio **AL1** albo **AL2**.

## Wyciszenie alarmu

Gdy alarm zostanie aktywowany, naciśnij **SNOOZE**.

- ↳ Alarm wyciszy się i aktywuje dziewięć minut później.

## Ustawianie zegara uśpienia

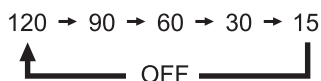
Urządzenie może przejść automatycznie do trybu czuwania po pewnym czasie.

- Naciskaj **SLEEP**, aby wybrać przedział czasu zegara uśpienia (w minutach).

- ↳ Urządzenie może przejść automatycznie do trybu czuwania po pewnym czasie.

Aby wyłączyć zegar uśpienia:

- Naciskaj **SLEEP**, aż pojawi się komunikat [OFF] (wył.).



## Regulowanie głośności

Podczas słuchania naciśnij - VOL +, aby dostosować głośność.

## Regulacja jasności wyświetlacza

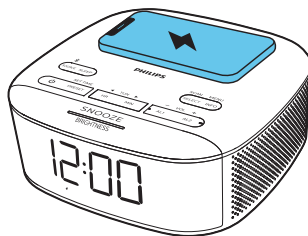
Naciskaj **BRIGHTNESS**, aby dostosować jasność wyświetlacza.

- **HIGH** (wysoka)
- **MED** (średnia)
- **LOW** (niska)

## Ładowanie bezprzewodowe smartfona

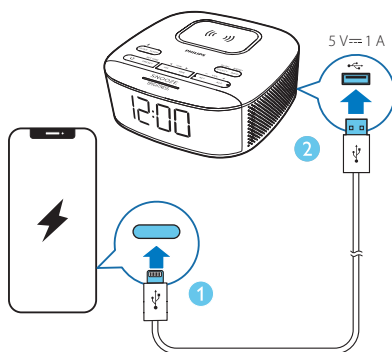
Umieść smartfona na podstawie do ładowania bezprzewodowego; nastąpi aktywacja ładowania bezprzewodowego.

- ↳ ⚡ pojawi się na wyświetlaczu.
- ↳ Jeśli wykryty zostanie obcy przedmiot, ⚡ będzie migać.



## Ładowanie za pomocą portu USB

Naładuj zewnętrzne urządzenie USB za pomocą portu USB z tyłu jednostki.



# 8 Informacje o produkcji



## Uwaga

- Informacje o produkcji mogą ulec zmianie bez powiadomienia.

## Wzmacniacz

Moc znamionowa wyjścia 2 W x 2 RMS

## Tuner

Zakres tunera FM: 87,50 - 108,00 MHz  
DAB: 174,928 - 239,200 MHz

Sieć tunera 50 kHz

### Efektywność

- mono, 26 dB stosunek sygnału do szumu <22 dBf

- stereo, 46 dB stosunek sygnału do szumu <51,5 dBf

Całkowite zniekształcenie harmoniczne <3%

Stosunek sygnału do szumu > 50 dBA

## Bluetooth

Wersja Bluetooth 5.0

Częstotliwość Bluetooth 2,402 GHz-2,480 GHz

## Informacje ogólne

Producent: Philips;  
Adapter 1:  
Model: SEW0902800P;  
Prąd wejściowy: 100-240 V~,  
50/60 Hz, 1,0 A

Zasilanie sieciowe (zasilacz\*) Prąd wyjściowy: 9 V  $\equiv$  2,8 A, 25,2 W  
Adapter 2:  
Model: AS340-090-AD280;  
Prąd wejściowy: 100-240 V~,  
50/60 Hz, 1,2 A  
Prąd wyjściowy: 9 V  $\equiv$  2,8 A, 25,2 W

\*wymieniany 3-pinowy wtyk BS 1363-1 oraz 2-pinowy en 50075

Ładowanie bezprzewodowe Szybkie ładowanie 9 W, Samsung

Złącze do ładowania USB 5 V  $\equiv$  1,0 A

Zużycie energii w trybie pracy <17,1 W

Zużycie energii w trybie czuwania <1 W

Wymiary (szer. x wys. x dł.) 153 x 68 x 153 mm

Masa (jednostka główna) 606 g

# 9 Rozwiązywanie problemów



## Ostrzeżenie

- Nigdy nie zdejmuj pokrywy urządzenia.

Nigdy nie próbuj samodzielnie naprawiać produktu, ponieważ spowoduje to unieważnienie gwarancji. W przypadku problemów z urządzeniem, przed oddaniem go do serwisu sprawdź następujące punkty. Jeśli problem nie zostanie rozwiązany, odwiedź stronę firmy Philips ([www.philips.com/support](http://www.philips.com/support)). Kontaktując się z firmą Philips upewnij się, że urządzenie jest w pobliżu oraz posiadasz numer modelu i numer seryjny.

## Brak zasilania

- Upewnij się, że wtyk zasilający AC urządzenia jest prawidłowo podłączony.
- Upewnij się, że gniazdo sieciowe doprowadza zasilanie.

## Brak dźwięku

- Regulacja głośności.

## Brak odpowiedzi urządzenia

- Odlącz i podłącz ponownie wtyk zasilający AC, a następnie włącz urządzenie.

## Słaby sygnał transmisji

- Przechowuj radio z dala od innych urządzeń elektronicznych, aby uniknąć zakłócenia fali radiowych.
- Całkowicie wysuń antenę i dostosuj jej pozycję.

## Alarm nie działa.

- Ustaw zegar/alarm poprawnie.

## Usunięto ustawienia zegara/alarmu

- Nastąpiła przerwa w zasilaniu lub odłączono wtyk zasilający.
- Zresetuj zegar/alarm.

## Niska jakość dźwięku za pomocą połączenia Bluetooth

- Słaby odbiór połączenia Bluetooth. Przybliż urządzenie z funkcją Bluetooth do radia lub usuń przeszkody między nimi.
- Funkcja Bluetooth w urządzeniu nie jest włączona. Zobacz włączanie funkcji Bluetooth w instrukcji obsługi urządzenia.
- Urządzenie to jest połączone z innym urządzeniem Bluetooth. Przerwij połączenie i spróbuj ponownie.

# 10 Informacja

Wszelkie zmiany lub modyfikacje, które nie zostały wyraźnie zatwierdzone przez **MMD Hong Kong Holding Limited**, mogą spowodować pozbawienie użytkownika prawa do korzystania z urządzenia. Niniejszym **TP Vision Europe BV** oświadcza, że ten produkt jest zgodny z podstawowymi wymaganiami oraz innymi stosownymi postanowieniami dyrektywy 2014/53/UE. Deklarację zgodności można znaleźć na stronie [www.philips.com/support](http://www.philips.com/support).



Niniejszy produkt jest zgodny z wymaganiami dotyczącymi zakłóceń radiowych Wspólnoty Europejskiej.



Urządzenie zostało wyprodukowane z wysokiej jakości materiałów i podzespołów, które można wykorzystać ponownie i poddać recyklingowi.



Symbol ten oznacza, że urządzenia nie wolno wyrzucać z odpadami gospodarstwa domowego i należy je przekazać do odpowiedniego zakładu przetwarzania odpadów. Przestrzegaj lokalnych przepisów i nigdy nie wyrzucaj produktu ani akumulatorów z normalnymi odpadami domowymi. Prawidłowa utylizacja starych produktów i akumulatorów pomaga zapobiec negatywnym skutkom dla środowiska i zdrowia ludzkiego.



Znak słowny Bluetooth® i logo Bluetooth® są zastrzeżonymi znakami towarowymi firmy Bluetooth SIG, Inc., a wykorzystanie takich znaków przez MMD Hong Kong Holding Limited podlega licencji. Inne znaki handlowe i nazwy handlowe należą do ich właściwych właścicieli.



Specyfikacja może ulec zmianie bez wcześniejszego powiadomienia.  
2020 © Philips oraz emblemat tarczy Philips są zarejestrowanymi znakami handlowymi Koninklijke Philips N.V. i są używane na zasadzie licencji. Ten produkt został wyprodukowany przez i jest sprzedawany w ramach odpowiedzialności MMD Hong Kong Holding Limited lub jednej ze spółek zależnych, a MMD Hong Kong Holding Limited jest gwarantem w odniesieniu do tego produktu.

TAR7705\_00\_UM\_V1.0

