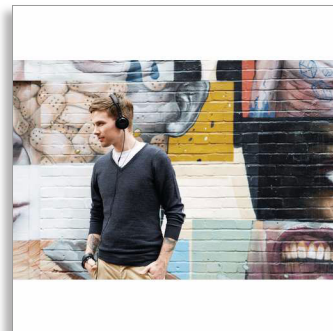




Philips
Hovedtelefoner med
mikrofon

40 mm drivere/lukket bagside

On-ear
Bløde ørepuder
Flad sammenfoldning



SHL5705BP



Meget præcis lyd

Med fremragende isolering og sammenfoldeligt design

Det flexi-coole CitiScape Frames bæres ligesom dine yndlingsolbriller. Uanset hvor du er, kan du nyde præcis lyd fra det lukkede akustiske system og drivere i høj kvalitet. Når du er færdig, skal du folde det sammen og lægge det i den smarte bæretaske.

Overvældende lyd på farten

- Førsteklasses 40 mm neodymdrivere sikrer afbalanceret, præcis lyd
- Lukket akustisk design, der giver bedre bas og støjisolering
- Vippede ørekapsler passer til ethvert øre, så du får fremragende lydforsøgling

Absolut komfort

- Let rammekonstruktion sikrer lang lyttekomfort
- Bløde ørepuder, der giver ekstra komfort

Skabt til at imponere

- Innovativt flexi-cool design inspireret af smarte solbriller
- Kompakt sammenfoldeligt design, der gør dem nemme at transportere og opbevare

Praktisk design

- Skift fra musik til telefonopkald med den indbyggede mikrofon
- Medfølgende etui giver ekstra komfort
- Aftageligt kabel, der ikke filtrer, holder dig fri for knuder

PHILIPS

Hovedtelefoner med mikrofon
40 mm drivere/lukket bagside On-ear, Bløde ørepuder, Flad sammenfoldning

SHL5705BP/00

Vigtigste nyheder

Førsteklasses 40 mm neodymdrivere



Fordyb dig i krystallklar lyd med balanceret, naturlig varme takket være de finjusterede 40 mm drivere. På grundlag af Philips' tradition for fantastisk lyd er dine CitiScape-hovedtelefoner omhyggeligt designet til at gengive ren, detaljeret og samtidig naturlig lyd, så din musiknydelse på farten bliver virkelig fængende.

Etui medfølger



Medfølgende etui giver ekstra komfort

Lukket akustisk design

Vær en del af byens puls, men ikke dens støj. Med det lukkede akustiske design på ørerne isoleres hver lyd detalje, så du kan nyde større musikdetaljer samt udvidet og dynamisk bas.

Kompakt sammenfoldeligt design



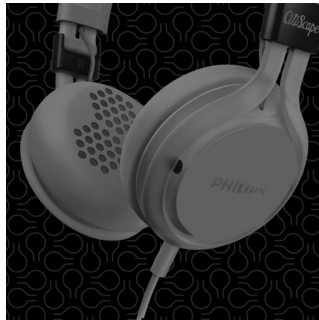
Hovedtelefonerne kan foldes kompakt sammen, så de er nemme at opbevare og transportere.

Inspireret af smarte solbriller



Med inspiration fra førsteklasses, trendy solbriller er dine hovedtelefoners coole ørekapseldesign innovativt forbundet med hovedbøjlen med en "frame", der kan foldes sammen og kan bæres med stil og uden besvær. Ligesom dine foretrukne solbriller! Det kommer endda i en palet med smarte farver og mønstre til at gøre dit tøj og din dag lysere.

Bløde ørepuder



Bløde ørepuder følger ørernes konturer behageligt, så de sidder bedst muligt – uanset hovedets form. Fordyb dig i musikken, så længe du ønsker – faktisk er de så behagelige, at du endda kan glemme, at du har dem på!

Præcist vippede ørekapsler

Vippede ørekapsler passer perfekt til dit øres naturlige vinkel, hvilket giver en fremragende lydforsegling, så du kan fordybe dig helt i musikken.

Specifikationer

Produkt mål

- Mål på produkt (B x H x D): 16 x 16,6 x 6,6 cm
- Vægt: 0,117 kg

Ydereemballage

- Ydre indpakning (L x B x H): 21,5 x 13,2 x 23,8 cm
- Nettovægt: 0,3 kg
- Bruttovægt: 0,91 kg
- Taravægt: 0,61 kg
- GTIN: 1 69 23410 73169 6
- Antal forbrugeremballager: 2

Lyd

- Akustisk konstruktion: Lukket
- Magnet: Neodym
- Stemmerør: CCAW
- Membran: Mylar Dome
- Frekvenskurve: 18 - 22.500 Hz
- Impedans: 32 ohm
- Max. belastning: 50 mW
- Følsomhed: 106 dB
- Højtalerdiameter: 40 mm
- Type: Dynamisk

Tilslutningsmuligheder

- Kabeltilslutning: Enkelt-sidede kabel
- Kabellængde: 1,2 m
- Stik: 3,5 mm stereo
- Stik-finis: 24 karat guld
- Kabeltype: OFC
- Kompatibel med: iPhone®, BlackBerry®, HTC, LG, MOTOROLA, Nokia, Palm®, SAMSUNG, Sony Ericsson

Emballagens mål

- Mål på emballage (B x H x D): 9,6 x 20,1 x 11,1 cm
- Nettovægt: 0,15 kg
- Bruttovægt: 0,386 kg
- Taravægt: 0,236 kg
- Antal medfølgende produkter: 1
- Emballagetype: Emballage
- Type af hyldeplacering: Begge
- EAN: 69 23410 73169 9



Udgivelsesdato
2014-09-25

Version: 3.1.3

12 NC: 8670 001 16234
EAN: 06 92341 07316 99

© 2014 Koninklijke Philips N.V.
Alle rettigheder forbeholdes.

Specifikationerne kan ændres uden varsel. Varemærker tilhører Koninklijke Philips N.V. eller deres respektive ejere.

www.philips.com

*Funktionsernes tilgængelighed kan variere alt efter mobiltelefonens kompatibilitet.